

名称等	「びゅうおNightBar」の開催
実施日時	平成 30 年2月 14 日(水曜日) 17 時～20 時
場所	沼津港大型展望水門「びゅうお」2階展望室 (沼津市本字千本 1905 番地の 27)
担当	産業振興部 観光戦略課 直通 055-934-4746 内線 2568

1 内容

2月14日のバレンタインデーに、沼津港大型展望水門「びゅうお」の展望室をバレンタイン特別ライトアップ演出するとともにアルコール飲料等を販売します。

2 目的

沼津港大型展望水門「びゅうお」の夜間の魅力を知っていただくとともに沼津港のにぎわいを創出するため、夜間の入館のきっかけづくりとしてライトアップ演出及び飲料の販売を行う。

3 特徴

- ・2月14日の夕方から夜間までの期間限定で開催します。
- ・びゅうおの展望室内を通常の色からピンクへ変更します。
- ・びゅうおにLEDキャンドルライトを設置します。
- ・入場料大人100円、小中学生50円です。
- ・アルコール飲料、ソフトドリンク等を別途ご購入いただけます。

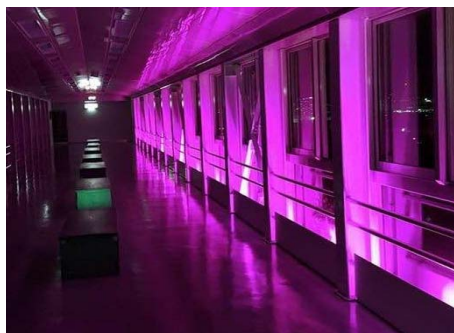
4 その他

- ・びゅうおの展望室の定員は最大100名です。
- ・トイレは港口公園のトイレ等をご利用ください。

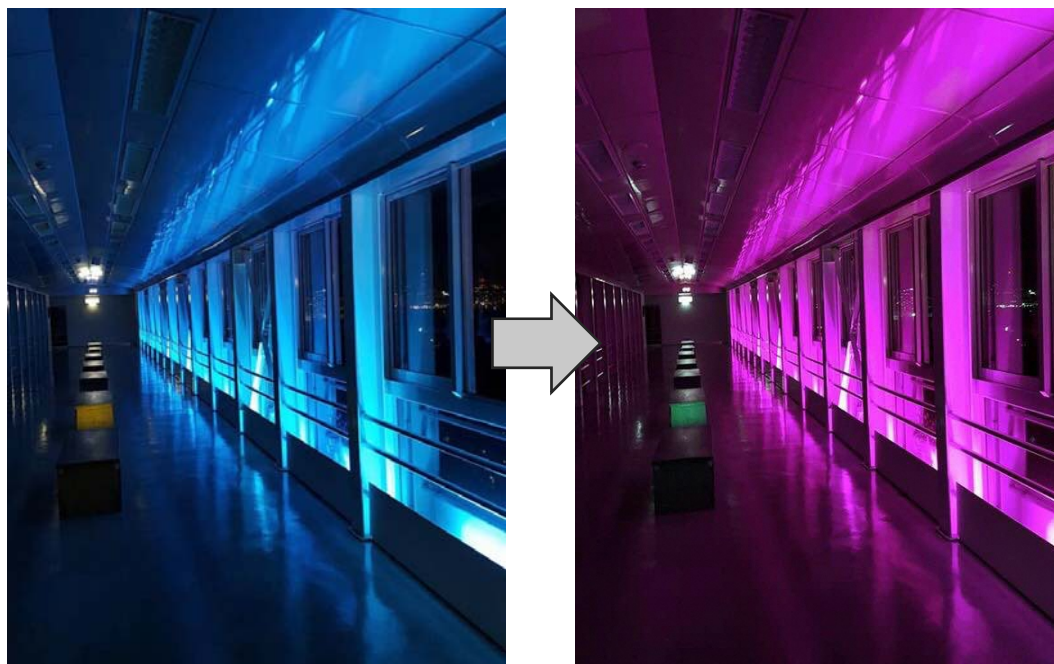
5 主催

NPO 法人沼津観光協会 電話 055-964-1300

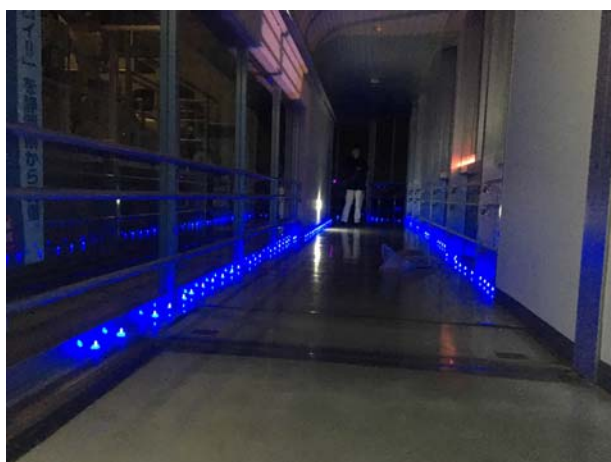
6 イメージ写真



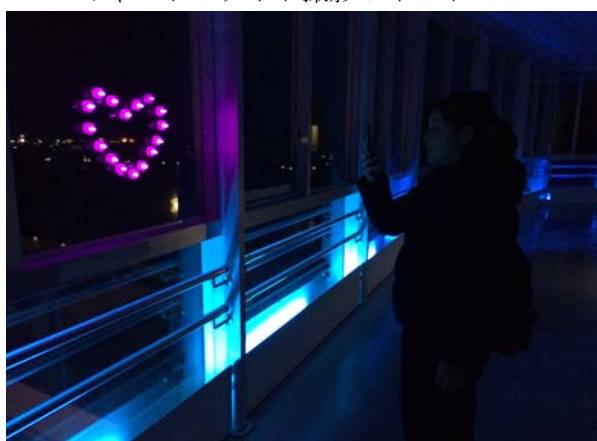
びゅうお館内ライトアップ（通常の青色からピンクへライトアップを変更します）



館内キャンドルライト設置



キャンドルライト撮影ポイント



トニーズホノルル ノンアルコールカクテル

