



～ゼロカーボンシティ NUMAZU2050 に向けて～ 事業者が行う再生可能エネルギー導入を支援します!

要 旨

市は、国の交付金（地域脱炭素移行・再エネ推進交付金）を活用し、事業者が行う太陽光発電設備や蓄電池の導入を補助することにより、地域企業のエネルギー対策やレジリエンス強化の取組を支援します。

概 要

1 対象者

- ・市内に事業所を有する民間事業者
(リースの場合は、補助対象設備のリース事業者)

2 補助率

- ・太陽光発電設備（自己所有またはリースのみ対象。PPAは対象外）
出力1キロワットあたり5万円
※ただし、補助上限額は1,000万円です。
- ・蓄電池（太陽光発電設備の付帯設備の場合のみ対象）
補助対象経費の1/3（1,000円未満切り捨て）
※ただし、設備容量に応じた上限額あり

3 その他の主な要件

- ・エコアクション21の認証及び登録を受けている
- ・ISO14001の認証を取得している
- ・事業所の代表者が、市が実施する事業者向け省エネルギー講習会を受講している等

4 受付期間

- ・令和8年12月18日(金)まで

お問い合わせ先

沼津市役所 生活環境部
環境政策課 ゼロカーボン推進室
直通:055-934-2536



Proud NUMAZU

受付が始まりました！

きらり沼津。次の100年へ Proud NUMAZU

令和8年度
事業者向け

先着順

自家消費型 太陽光発電設備等 設置事業補助金

太陽光パネル置くなら今がお得!!

事業者の皆様へ

～お気軽にお問い合わせください～

沼津市では、事業者の皆様への脱炭素化を支援するため、太陽光発電設備等導入に関する補助金制度を行っています。

本事業は、令和9年度で終了します。設備導入により、災害時の電源確保や電気料金の削減、企業価値の向上に繋がることが期待されますので、事業者の皆様には、ぜひこの機会にご検討ください。

ご利用をお考えの事業者様は、お手数ですが裏面に記載の問合せ先までご連絡ください。

□ 補助金概要

対象者	市内に事業所を有する民間事業者	※リースの場合は、補助対象設備のリース事業者
対象設備	ア. 太陽光発電設備	※事業所要件、設備要件あり
	イ. 蓄電池	※アの付帯設備の場合のみ対象
補助率	ア. 5万円/kW	※補助上限額 1,000万円
	イ. 補助対象経費の 1/3	※1,000円未満切り捨て ※補助上限額 家庭用：15.5万円/kWh×蓄電容量÷3 業務用：19万円/kWh×蓄電容量÷3
受付期間	令和8年12月18日（金）まで	※受付は先着順。予算額に達した時点で終了します

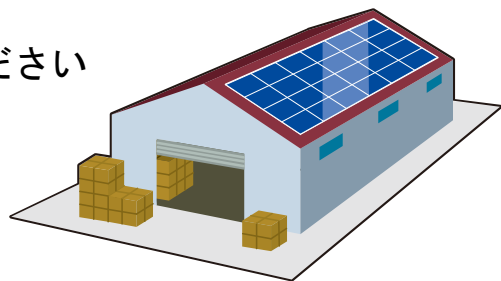
□ 交付要件

- ① エコアクション21の認証及び登録を受けている事業所
- ② ISO14001の認証を取得している事業所
- ③ ISO50001の認証を取得している事業所
- ④ 「エコ通勤優良事業所」として認証・登録されている事業所
- ⑤ 「省エネ最適化診断」
※ 1を直近3年以内に受診している事業所
- ⑥ 「省エネお助け隊」が実施する「省エネ診断
(事業所全体に対する診断(ウォークスルー診断)に限る。)」
※ 2を直近3年以内に受診している事業所
- ⑦ 事業所の代表者が、市が実施する事業者向け省エネルギー講習会を受講している事業所

※ 1 中小企業等エネルギー利用最適化推進事業(エネルギー利用最適化診断等事業)により実施されるもの

※ 2 中小企業等エネルギー利用最適化推進事業地域(プラットフォーム構築事業)により実施されるもの

※その他の要件については、市HPをご参照ください



受付期間

令和8年12月18日(金)まで

※受付は先着順。予算額に達した時点で終了します

本事業に関するお問い合わせ先

沼津市役所 生活環境部環境政策課 ゼロカーボン推進室

電話：055-934-4741

メールアドレス：kankyo@city.numazu.lg.jp

※詳細は、沼津市ホームページをご覧ください

