



西豊栄町・住吉町・御幸町にお住いの皆さんと

内膳堀の周辺をみんなで考えるワークショップ開催

要 旨

この度、沼津市では「世界かんがい施設遺産」に登録された香貫水（内膳堀）と地域が一体となった魅力的なまちなみづくりを住民の皆さんで考えるワークショップを開催します。

今回対象となる内膳堀の沿道は、沼津の地域資源である香貫山と中心市街地を結ぶネットワーク路線であり、利用者や住民が快適に過ごせる空間整備が必要と考えています。対象地域である西豊栄町、住吉町、御幸町にお住まいの幅広い世代の皆さんと一緒に、ワークショップを通して課題の解決に向けて考え、整備の計画を作ることを目的としています。

ワークショップは全2回を予定しており、第1回目を下記日程で開催し、「課題の整理」までを行います。なお、第2回「整備計画の取りまとめ」の開催は4月下旬を予定しています。

概 要

- 1 開催日 令和7年3月18日（火） 19時00分～21時00分（予定）
- 2 場 所 沼津市民文化センター 2階 第2練習室
- 3 参加者 地域住民 20～30名（西豊栄町、住吉町、御幸町にお住まいの方）
法政大学 福井教授
沼津市 13名



お問い合わせ先

沼津市 建設部 建設デザイン政策課
直通:055-934-4811

世界かんがい施設遺産

全戸配布

内膳堀の 周辺を 考える

西豊栄町・
住吉町・
御幸町に

お住まいの皆さんと

みんなで

ワークショップ

2025年3月18日(火) (友引) 19時
沼津市民文化センター2階第二練習室

申込
不要

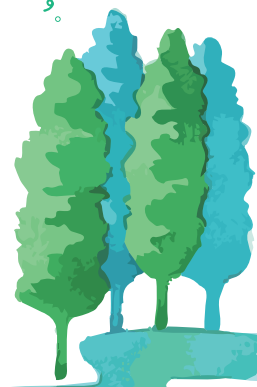
ワークショップとは、
参加者が主体となる
体験型講座のことで、
地域に住む皆さんが
主役の話し合いの場です。

この度、沼津市では「世界かんがい施設遺産」に登録された内膳堀と地域が一体となった魅力的なまちづくりについて住民の皆さんで考えるワークショップを開催することとなりました。

皆さんがお住いの地域に流れる内膳堀の沿道は、沼津の地域資源である香貫山と中心市街地を結ぶネットワーク路線であり、利用者や住民が快適に過ごせる空間整備が必要と考えています。

「ここで暮らすには、どのような道路が良いのか」「スクー
ルゾーンとして安全な道路にするにはどうしたら良いか」「内
膳堀をいつもきれいにするにはどうしたら良いのか」など、
お住まいのあらゆる世代の皆さんと一緒に、課題の解決に向
けて考え、整備の計画を作っていきたいと考えています。

ワークショップは全2回を予定しており、第1回目を3月
18日に開催し、「課題の整理」を行います。なお、第2回目
は4月下旬の開催を予定しています。



中心市街地と周辺の地域資源を結ぶ ネットワークの充実

令和2年3月に策定された「沼津市中心市街地まちづくり戦略」において、中心市街地と周辺の地域資源を接続し、快適な回遊ネットワークの充実を図るとともに、水辺・緑と一体となった魅力的なまちなみを形成することになりました。

沼津駅～香貫山のルートにおいては、内膳堀沿線区間がミッシングリンク（未整備区間）となっていることから、快適な歩行空間の整備による回遊性の向上を目指します。

