



## 富士・沼津・三島3市博物館巡回展

「石器とくらし -愛鷹・箱根西麓の旧石器文化とその周辺-」を開催します

### 要 旨

富士市・沼津市にまたがる愛鷹山や三島市にかかる箱根西麓には数多くの旧石器時代の遺跡があります。今回の展示では、それらの遺跡や石器等の様子、特徴についての解説とともに、日本で最初の旧石器時代の遺跡として国指定史跡となった休場遺跡について紹介します。

### 概 要

- 日 時** 6月29日（土）～9月1日（日） 9時～16時30分  
※休館日を除く（休館日についてはHPをご確認ください）
- 場 所** 沼津市明治史料館
- 観 覧 料** 大人200円、小・中学生100円（市内の小・中学生は無料）
- 4 関連イベント**
  - ◆ギャラリートーク  
日 時 ①7月13日（土）②8月10日（土）11時から 30分程度  
場 所 明治史料館展示室  
定 員 各回8人（先着順）
  - ◆クイズ  
展示を見ながらクイズに挑戦！参加者には記念品をプレゼントします。  
日 時 企画展開催期間中 ※なくなり次第終了  
場 所 明治史料館展示室  
対 象 小学生以上

### お問い合わせ先

教育委員会事務局 文化振興課 明治史料館  
直通：055-923-3335



令和6年度 富士・沼津・三島3市博物館巡回展



# 愛鷹・箱根西麓の 石器とくらし 旧石器文化とその周辺



## 関連事業

クイズに答えてオリジナルクリアシオリをゲット!  
※無くなり次第終了

ギャラリートーク(各回30分程度)

- ・沼津会場 7月13日(土)11時～  
8月10日(土)11時～(要申込、詳細は055-923-3335)
- ・富士会場 9月14日(土)13時30分～  
10月12日(土)13時30分～(申込不要)
- ・三島会場 11月9日(土)11時～/13時30分～(申込不要)

## 巡回スケジュール

### 沼津会場

6/29(土) ▶ 9/1(日)

沼津市明治史料館

開館 9:00～16:30  
観覧料 大人200円/小・中学生100円  
(但し市内小・中学生は無料)  
休館 月曜日(祝日の場合は翌平日)・毎月最終平日  
電話 055-923-3335



### 富士会場

9/7(土) ▶ 10/20(日)

富士山かぐや姫ミュージアム

開館 9:00～17:00  
観覧無料  
休館 月曜日(祝日の場合は翌平日)  
電話 0545-21-3380



### 三島会場

10/26(土) ▶ R7/1/5(日)

三島市郷土資料館

開館 9:00～16:30(10月末まで17:00閉館)  
観覧無料(但し茶寿入園料300円が必要、15歳以下無料)  
休館 月曜日(祝日の場合は翌平日、11月は無休)  
年末年始(12月27日～1月2日)  
電話 055-971-8228



①休場遺跡 石部戸 ②中見代第1遺跡出土 局部磨製石斧・砥石  
③山中城石遺跡出土 尖頭器 ④竊し穴を使った狩りの様子(イラスト部分)



# 愛鷹・箱根西麓の 石器とくらし

## 旧石器文化とその周辺

みなさんは、富士市・沼津市にまたがる愛鷹山や三島市にかかる箱根山西麓に、数多くの旧石器時代の遺跡があることを知っていますか。

愛鷹・箱根西麓には、約38,000年前から人が住み始めていることが分かっており、遺跡からは多数の石器（石の道具）の他、旧石器時代では珍しい陥し穴や石で囲って作った炉（調理場）といった生活の痕が見つかっています。

この巡回展では、愛鷹・箱根西麓の旧石器時代について解説をするとともに、1979年に日本で初めて旧石器時代の遺跡として国指定史跡となった休場遺跡（沼津市）について紹介します。

### 休場遺跡の石囲炉 沼津市宮本元野

これは、石で囲って作られた炉（調理場）で、「石囲炉」と言います。

このような炉跡が旧石器時代の遺跡から発見されたのは、日本では休場遺跡が初めてです。炉跡の周辺からは特に多くの石器が見つかっており、人々が火の周りで生活していたことがわかります。移動生活を基本としていた旧石器時代において、石の調達など設置に時間のかかる石囲炉が見つかる例は珍しく、定住生活への変化を考える上でとても重要な事例です。

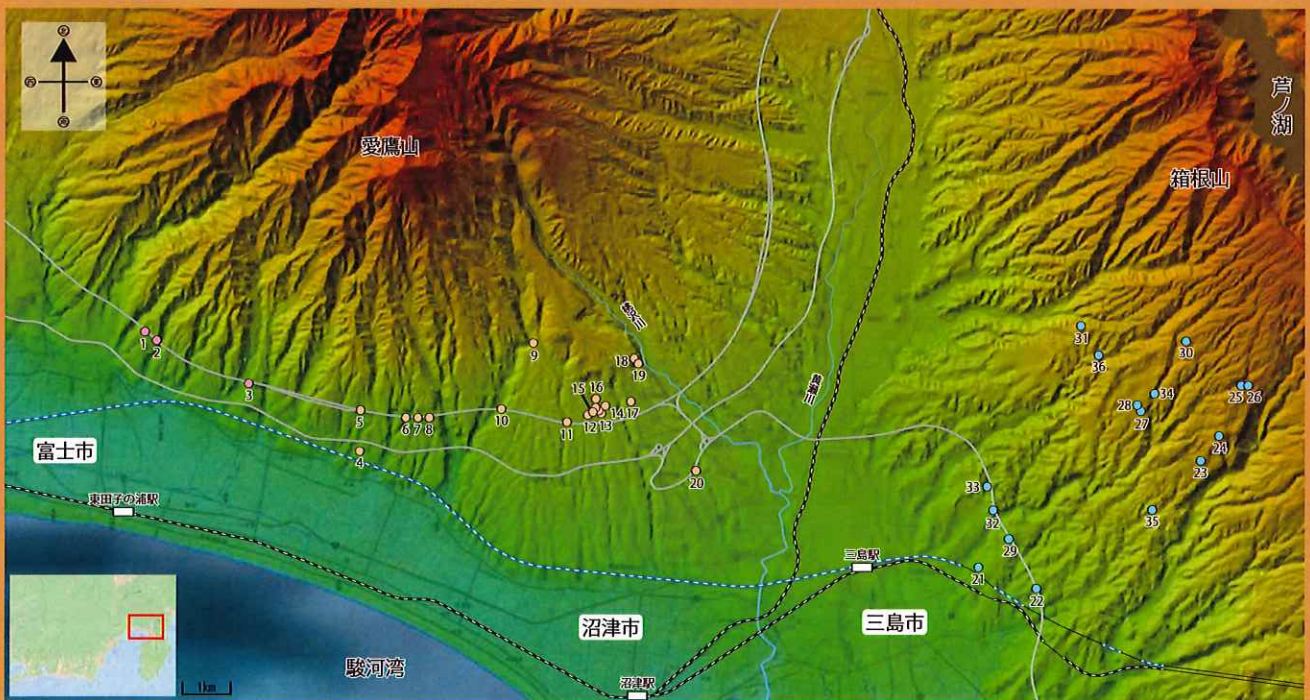


### 山中城E遺跡の石器群 三島市山中新田

山中城E遺跡は箱根山西側の中腹、史跡山中城が展開する丘陵から南西に延びた尾根の先端の平坦部に位置する遺跡です。

国道1号笹原山中バイパスの建設に際して発掘調査が行われました。旧石器時代終わり頃の休場層から、先端を尖らせて作ったナイフ形石器や細石器といった石器約2,200点が見つかっています。

- 1: 石の破片に刃や先端を作った石器。動物に突き刺したり、モノを切るのに使われたと考えられている。
- 2: 長さ1~数cm程度、幅最大1cm程度、厚さ1~2mmの極小の石器。骨や木、角に溝を掘り、複数個はめ込んで使われたと考えられている。



富士・沼津・三島における旧石器時代の主要遺跡分布図

1: 天ヶ沢東遺跡	5: 小坂上北遺跡	9: 休場遺跡	13: 中見代第I・第II・第III遺跡	17: 清水橋北遺跡	21: 初音ヶ原遺跡	25: 山中城跡三ノ丸	29: 下原遺跡	33: 加茂ノ洞B遺跡
2: 古木戸B遺跡	6: 須ヶ沢遺跡	10: 元野遺跡	14: 橋出北II遺跡	18: 拓南東遺跡	22: 生葉沢遺跡	26: 願合寺A遺跡	30: 北原音遺跡	34: 五輪遺跡
3: 天川上C遺跡	7: 内場遺跡	11: 八兵衛新遺跡群	15: 土手上遺跡	19: 尾上イラウネ・尾上イラウネ北遺跡	23: 台崎A遺跡	27: 観音洞B遺跡	31: 佐野片平山遺跡群	35: 包原後F遺跡
4: 井出丸山遺跡	8: 秋葉林遺跡	12: 西瀬遺跡	16: 広谷遺跡	20: 子ノ神遺跡	24: 山中城E遺跡	28: 観音洞G遺跡	32: 孫石工門洞(焼場)遺跡	36: 中村C遺跡

● 富士 ● 沼津 ● 三島