



## 6月18日の大雨時に排水ポンプパッケージを稼働しました

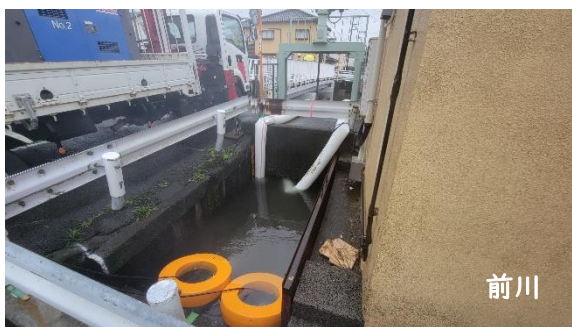
### 要旨

令和6年6月18日の大雨時に、昨年度の大雨を踏まえ今年度購入した排水ポンプパッケージを稼働させ、浸水被害の軽減を図りました。

引き続き今後の大雨に備え、機動的に運用できるよう排水ポンプパッケージのほか、8月には新たに排水ポンプ車を配備します。

### 概要

- 1 日時 令和6年6月18日(火)
- 2 施工箇所 大平江川及び前川河口付近
- 3 作業内容 大平江川の狩野川合流部、前川の沼川第2放水路合流部付近に設置しました。
- 4 排水量 約6,000 m<sup>3</sup> 約10時間稼働(2箇所合計)  
※25mプールに換算すると約17杯分(カタログ仕様10 m<sup>3</sup>/分による)



### お問い合わせ先

沼津市役所 建設部 河川課  
直通:055-934-2531