

美術館が小学校にやってくる！ ぬまづスクールミュージアムを開催します

要 旨

沼津市庄司美術館(モンミュゼ沼津)における新たな取組として、地域作家の協力を得て小学校内にアーティストの作品を展示する、「ぬまづスクールミュージアム」を開催します。

小学生が身近にアートに触れ、ワークショップなどを通じて、アートの楽しさ、美術館への関心を高めることを目的とします。

概 要

●ぬまづスクールミュージアム 2023 「てるちゃんのアート展」

開催期間:令和5年11月6日(月)~11月17日(金)

会場:沼津市立第四小学校

アーティスト:本田照男氏(画家)

開催運営:NPO 法人レザミ・デ・ザール(沼津市庄司美術館指定管理者)

実施内容:

①てるちゃんのギャラリー

アーティスト作品を教室全体に展示します。

②てるちゃんのアトリエ

教室にアトリエを再現し、制作の様子を見学します。

③てるちゃんとワークショップ

「作画製作」「アーティストトーク」「作品展示体験」を開催します。

(※ワークショップスケジュールは別添資料をご覧ください)



美術館が小学校にやってくる! /

※第四小学校でのスクールミュージアムは、児童・教職員等関係者及び報道機関に限定して開催します。一般向けには、終了後、庄司美術館内にスクールミュージアムの展示を再現した作品展を開催します。【11月25日(土)~12月23日(土) ※月曜日休館】

お問い合わせ先

・沼津市教育委員会事務局 文化振興課 文化政策室

直通:055-934-4812

・沼津市庄司美術館 TEL:055-952-8711



\\ 美術館が小学校にやってくる! /

てるちゃんのアート展

ぬまづスクールミュージアム 2023

会 期：2023年11月6日(月)～17日(金)

会 場：沼津市立第四小学校

アーティスト：本田照男(てるちゃん)

主催：NPO法人 レザミ・デ・ザール

*ぬまづスクールミュージアムは一般公開をしておりません

ぬまづスクールミュージアムとは

沼津市庄司美術館[モンミューゼ沼津]では、沼津市の未来を支える次世代の子どもたちに、できる限り記憶に残るアートの体験を通して、アートにより関心を持ってほしいと考えています。

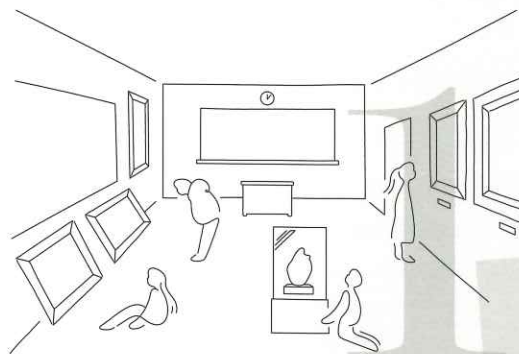
ところが、美術館等に作品鑑賞に来る子どもは少なく、日常でアートに接する機会も多いとはいえません。

そこで当館では、地域の作家展を数多く企画している強みを活かし、アーティストの協力を得て、義務教育のスタートである小学校で、一定の期間展覧会を開催し、小学生のアートへの関心を高める機会を提供する「ぬまづスクールミュージアム」を開催することとしました。

「ぬまづスクールミュージアム」では、小学生がアーティストと一緒に作品制作や展示をしたり、ワークショップを体験したりします。時には作品にちょっと触れて、アートは面白いなぁと感じてもらえる機会も提供します。

このように、学校だからこそできるアートに接する機会を利用し、五感を活かした体験を思いっきり味わうなど、沼津の小学生は誰でもアートのすばらしさに出会う機会があることを知ってほしいと思います。

この体験が子どもたちの豊かな発想や創造性を育むことに繋がるよう期待しています。



てるちゃんのギャラリー

教室の壁・床・ロッカーなど部屋全体にアーティストの作品を展示します。いつもと違う教室に驚きながら、その世界に包まれる体験ができます。

てるちゃんのアトリエ

教室にアーティストのアトリエを再現し、そこで絵を描いている様子をみられます。



てるちゃんとワークショップ

- ・色々な色のサインペンなどを使って布地に自由に絵を描きます。
- ・アーティストの作品をみんなで展示します。
- ・アート靴づくりをします。



本田照男 プロフィール



1946年生まれ 西伊豆町出身

1969年 23歳で沼津市内に「焼肉ベテコ本田苑」を開業後、2013年の閉店まで43年間焼肉店を営業。

2006年 絵を描くことにまったく関心がなかったが、60歳のある日突然絵を描くことに目覚める。描き方はまったくの独学で、色彩あふれる抽象画や自然の景色などさまざまな題材を描き、焼肉店だった自宅を「ギャラリーきくらげ」として、毎日絵の制作に没頭。

作品数は膨大で、ギャラリーや美術館などで個展も数多く開催。

2017年 沼津市芸術祭美術展で芸術祭賞を受賞。

2022年 NHK Eテレ「no art, no life」、美術手帳ウェブ版で全国に紹介。

沼津市庄司美術館 [モンミュゼ沼津] 企画展のお知らせ

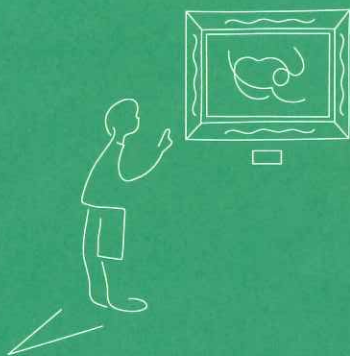
てるちゃんのアート展〈本田照男 作品展〉

～ぬまづスクールミュージアム 2023 アーカイブ展～

2023年11月25日(土)～12月23日(土) *月曜日休館
10:00～17:00

市内小中学生無料

ぬまづスクールミュージアムの展示を出来るだけ再現した、本田照男作品展を開催します。



沼津市庄司美術館 [モンミュゼ沼津] は、風光明媚な千本浜に程近い場所にある沼津市立美術館です。

「モンミュゼ」はフランス語で「私の美術館」、地域の誰もが気軽にアートに親しめる美術館です。

沼津市ゆかりの版画家 山口源の作品資料を数多く所蔵しており、県内外で活躍している作家の企画展も常時開催しています。

monmusee

沼津市庄司美術館 [モンミュゼ沼津]

〒410-0863 沼津市本字下一丁田900-1

TEL 055-952-8711 FAX 055-964-1538

e-mail: info@monmusee.jp

<https://www.monmusee.jp>



公式WEBサイト



NPO法人 レザミ・デ・ザールは沼津市庄司美術館 [モンミュゼ沼津] の指定管理団体です。

ぬまづスクールミュージアム「てるちゃんのアート展」アーティストトーク・ワークショップ開催一覧

開催日時	ワークショップ名	形態	対象・人数	会場
11月7日(火) 10:20~11:05	アート靴ワークショップ	個人製作	育成クラス 15人	教室
11月7日(火) 13:30~14:15	アーティストトーク	聴講	6年生3クラス 72人	多目的ホール
11月13日(月) 10:20~11:05	アトリエワークショップ	個人製作	3年1組28名 2組28名 合計56名	多目的ホール
11月14日(火) 09:15~10:00	展示ワークショップ	各クラス協 働展示	6年2組 24人	プレイルーム1 (展示室)
11月14日(火) 10:20~11:05	展示ワークショップ		6年3組 24人	プレイルーム1 (展示室)
11月14日(火) 11:15~12:00	展示ワークショップ		6年1組 24人	プレイルーム1 (展示室)
11月16日(木) 10:20~11:05	アトリエワークショップ	個人製作	2年1組33名 2組34名 合計67名	多目的ホール