

名称等	モン ミュゼ沼津の企画展		
	「吉川量子 油彩」		
	「由三蔵 墨絵画」		
実施日時	令和3年6月12日(土)～令和3年7月4日(日)		
会場	モン ミュゼ沼津(沼津市庄司美術館)		
担当	教育委員会 文化振興課		
	直通	(055) 934-4812	内線 2793
問合せ	モン ミュゼ沼津(沼津市庄司美術館)	(055) 952-8711	

1 内容

モン ミュゼ沼津(沼津市庄司美術館)が企画展を開催いたします。

(1) タイトル: モン ミュゼ沼津 企画展

「吉川量子 油彩」(1階展示室)

(色鮮やかな油彩画の数々を展示します。)

「由三蔵 墨絵画」(2階展示室)

(墨絵画の概念を覆す、写実的で絵画的な作品の数々を展示します。)

(2) 期間: 令和3年6月12日(土)～令和3年7月4日(日)

10:00～17:00(入館は16時30分まで、最終日は16時まで)

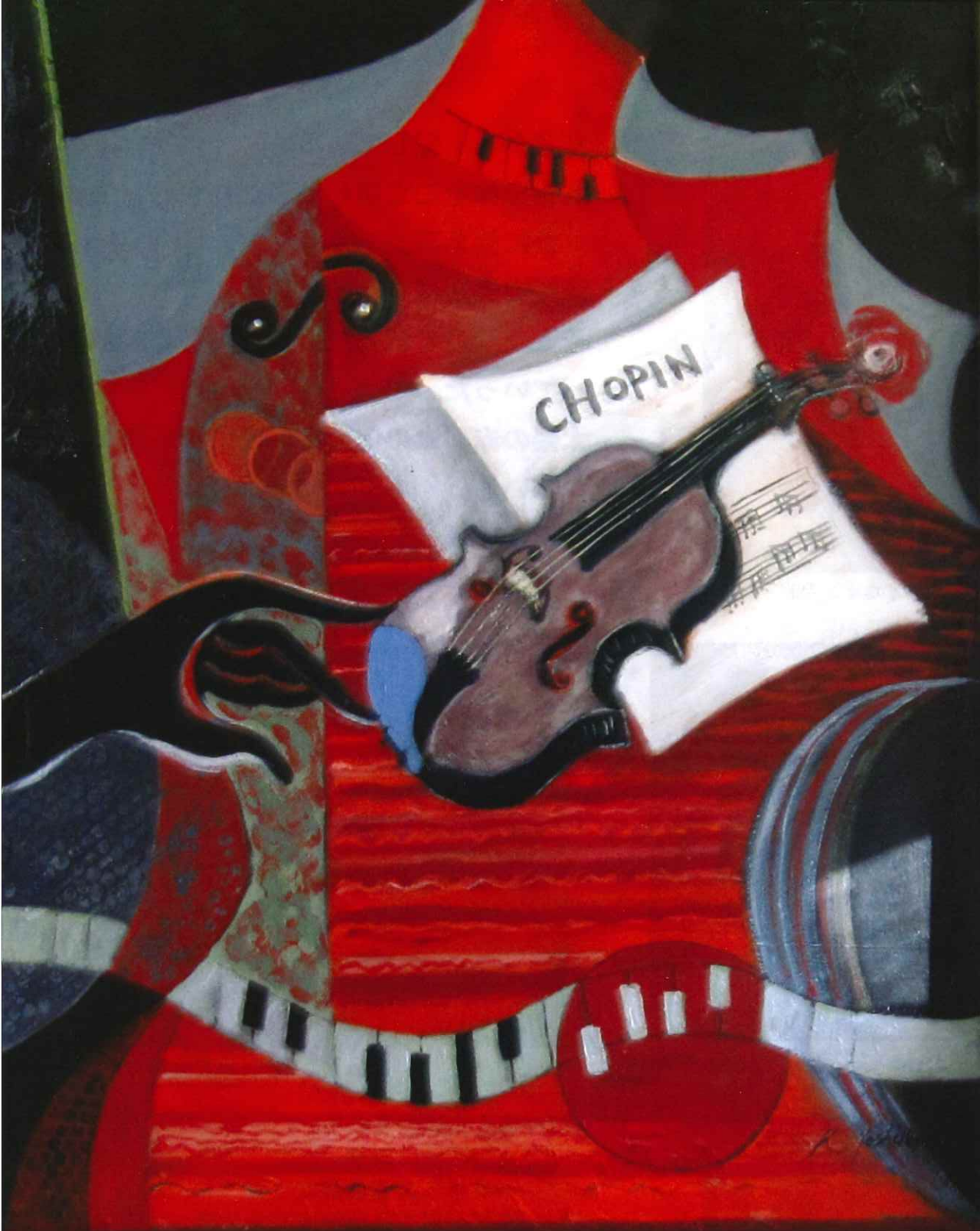
会期中休館日 6月14日(月)・21日(月)・28日(月)

(3) 会場: モン ミュゼ沼津(沼津市庄司美術館)

沼津市本字下一丁田900-1 Tel (055)952-8711 FAX (055)964-1538

(4) 観覧料: 大人200円、小人(小中学生)100円(※ただし市内の小中学生は入館無料)

吉川量子油彩画展



2021年6月12日(土)~7月4日(日)

monmusee

モンミューゼ沼津
沼津市庄司美術館

観覧料 大人200円 小人100円
(市内の小中学生無料)

〒410-0863 沼津市本字下一丁田 900-1
TEL055-952-8711 FAX055-964-1538

http://monmusee.sakura.ne.jp
e-mail monmusee@feel.ocn.ne.jp

10:00-17:00
(入館は16:30まで)
毎週月曜日休館



文化振興課



モンミューゼ沼津

交通案内 ●
バス JR沼津駅南口「ローソン」前9番のりばから乗車。「市道」(いちみち)で下車。ガソリンスタンド横の川沿いを南下。ふれあい沼津ホスピタル向かい側。
自動車 東名沼津ICより約20分。ふれあい沼津ホスピタルそば。駐車8台可。(公共交通機関をご利用ください)。





オニオンの詩 F80

野菜から発想している。
 野菜全体をこま切れにしたりすると生き物に見える。
 私達の生活は共存している。
 そこが面白くだんだん夢が大きく広がっていった。
 太陽の赤、血の色の赤、生命力も含まれている。
 宇宙をイメージしている。



エチュード SM



生きる力 F100



花の饗宴 F80

1943年富士市に生まれる。
 1983年大石靖氏に師事
 1993年裾野市芸術祭市長賞受賞
 1999年東京本展二科展初出品初入選
 以後15回入選
 2004年三島プラザホテル
 ギャラリーアネックスにて個展
 2010年三島プラザホテル
 ギャラリープラザにて個展
 2010年ギャラリーNにて二科4人展
 2011年第38回二科会静岡支部美術展二科賞受賞
 2012年全国絵画公募展第27回 I Z U B I 入選
 2014年第85回第一美術展スポンサー賞受賞
 2017年第88回第一美術展準会員佳作賞受賞
 2018年第89回第一美術展正会員推挙
 裾野市在住



略歴

1953年 静岡県伊東市生まれ

2001年頃まで広告デザインの仕事をしていた。

2005年頃より個人ギャラリスト「カツマタ画廊」へ出品するようになる。

(現在、年に一回三人展を開催しています)

2017年 三島パサディナ美術館「大賞展」にて準大賞受賞

2019年 沼津カフェ&ギャラリーハウス「KIZASU」にて個展

2020年 同場所にて二回目の個展

2020年 沼津ギャラリー「ほさか」にて三人展



墨水画とは、墨と水による水墨画のことです。ただ、古来の水墨画と異なるのは写實的に描くということ、形式にこだわらず自由な技法で絵画的に表現しているということです。

紙本の麻紙の白いところを残しながら薄い墨を面相筆で重ねていくという作業で、効率は至ってよくありません。しかし、墨の心地よい香りと和紙の地から生まれる水墨の絵肌は西洋絵画には無い柔らかな感覚が得られます。墨水画をはじめて十年たちますが、ようやく存在の奥にあって存在そのものをたらしめている「なにものか」を感じるようになってきました。それを、言葉にすれば、、、。小さな自然とでもいえるのではないかと思います。

