

名称等 **モン ミュゼ沼津の企画展**

「生活の中の器展 漆器」

実施日時 **令和元年9月28日(土)～令和元年10月20日(日)**

会場 **モン ミュゼ沼津(沼津市庄司美術館)**

担当 **教育委員会 文化振興課**

直通 (055) 934-4812 内線 2792

問合せ **モン ミュゼ沼津(沼津市庄司美術館) (055) 952-8711**

1 内容

モン ミュゼ沼津(沼津市庄司美術館)が企画展を開催いたします。

(1) タイトル: **モン ミュゼ沼津 企画展**

「生活の中の器展 漆器」

(中国明時代や江戸時代に生活の中で使われた漆器作品を展示します。)

(2) 期間: **令和元年9月28日(土)～令和元年10月20日(日)**

10:00～17:00 (入館は16時30分まで、最終日は16時まで)

会期中休館日 **9月30日(月)・10月7日(月)・15日(火)**

(3) 会場: **モン ミュゼ沼津(沼津市庄司美術館)**

沼津市本字下一丁田900-1 Tel (055)952-8711 FAX (055)964-1538

(4) 観覧料: **大人200円、小人(小中学生)100円(※ただし市内の小中学生は入館無料)**

2 その他

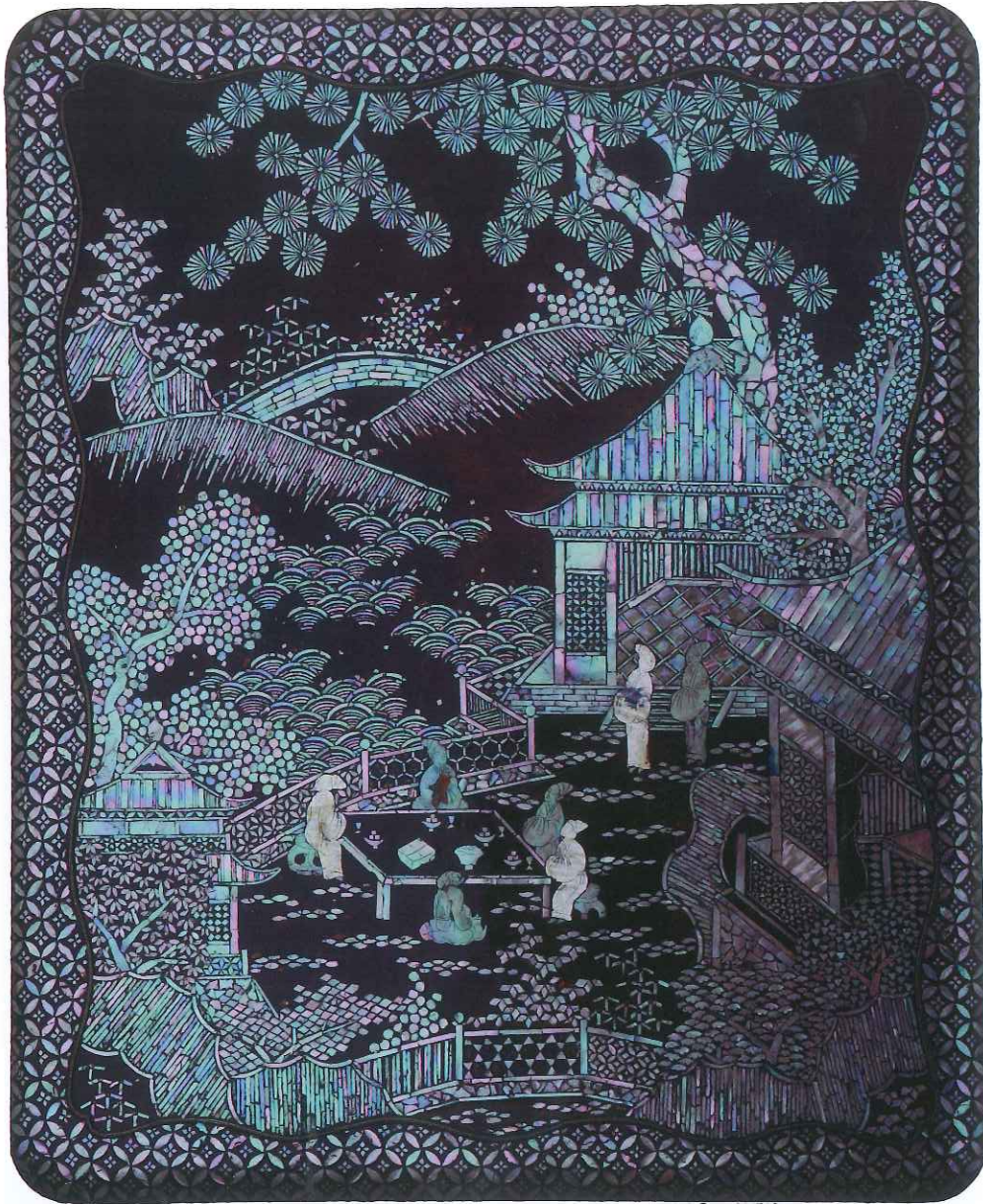
○ 本施設は「沼津港エリア沼津市施設共通入場券」の特典施設です。

共通入場券のご利用で観覧料が無料となります(1人1回)。

生活の中の器展

漆器

シ
ツ
キ



中国
明時代

文庫箱
螺鈿細工

2019年9月28日(土)~10月20日(日)

monmusee

モンミュージェ沼津
沼津市庄司美術館

観覧料 大人200円 小人100円
(市内の小中学生無料)

〒410-0863 沼津市本字下一丁田 900-1
TEL055-952-8711 FAX055-964-1538

http://monmusee.sakura.ne.jp
e-mail monmusee@feel.ocn.ne.jp

10:00-17:00
(入館は16:30まで)

会期中休館日

9月30日 10月7日15日



文化振興課



モンミュージェ沼津

交通案内●
バス JR沼津駅南口「富士急百貨店」前4番のりばから、「原」「吉原」方面行き。「市道」(いちみち)で下車。ガソリンスタンド横の川沿いを南下。ふれあい沼津ホテル向かい側。
自動車 東名沼津ICより約20分。ふれあい沼津ホテルそば。駐車8台可。(公共交通機関をご利用ください)。



生活の中の器展

漆器

シツキ



日本
江戸時代

重箱
金蒔絵



伊東深水 下絵展 同時開催

