

物 件 調 査 書 物件番号 7-8

所在地		沼津市松長字上ノ段 3 2 8 番 1			
地 積		2 9 5 . 5 5 m ²	地 目	宅地	
接 道 条 件		路地状部分の最狭部が 2 m 未満で建築基準法上の接道要件を満たさないため、無道路地である。			
法令制限	都市計画区域	市街化区域		建ぺい率	6 0 %
	用途地域	第一種住居地域、 第二種中高層住居専用地域 (南側の一部)		容 積 率	2 0 0 %
	防火地域	指定なし	その他	埋蔵文化財包蔵地「松長古墳群」「東畑毛遺跡」に該当するため工事施工時は文化財保護法第 93 条の届出を要する。	
施 設 設備状況	事業所名			電話番号	
	電 気	引 込 可	東京電力エナジーパートナー	0120-995-001	
	上 水 道	引 込 可	沼津市水道部	055-934-4853	
	下 水 道	引 込 可	水道サービス課		
	都市ガス	引 込 可	静岡ガス(株)東部支社	055-927-2811	
※ 引込工事等の詳細については、上記事業者にお問い合わせください。					
交通機関 (道路距離)	鉄 道	J R 東海道線 (片浜駅)	約 1 0 0 m		
	バ ス	「片浜駅入口」バス停	約 2 0 0 m		
公共施設 (道路距離)	市役所等	—			
	小 学 校	沼津市立片浜小学校	約 1 . 2 k m		
	中 学 校	沼津市立片浜中学校	約 2 . 5 k m		
<div style="border: 1px solid black; padding: 5px; display: inline-block; margin-bottom: 5px;">現地周辺</div> 					

《注意事項》

- ・物件調書の記載事項については、一般的な調査内容を記載したものですので、現時点で変更されている場合があります。各自で現地及び諸規制等について調査確認を行ってください。
- ・物件の引渡しは現況有姿となります。敷地内のすべての工作物（フェンス、木柵、擁壁、舗装等）や樹木等が含まれます。物件調書と現況とに差異が生じている場合は現況が優先し、契約後の物件引渡しも現況有姿で行われます。既存の工作物等の撤去、処分等は買受人の負担となります。
- ・物件に越境物がある場合についても、現況のままでの引渡しとなります。市は、越境関係を解消するための交渉や手続きは行いませんので、相隣関係間で話し合ってください。契約後に越境関係が判明した場合も同様です。この場合の必要な措置は、買受人の負担となります。
- ・各種供給処理施設（電気・上下水道・ガス等）の利用にあたっては、各供給事業者等と十分に協議してください。なお、利用にあたって必要な工事等については、買受人の負担において行っていただきます。
- ・隣接地は以下のとおりとなっています。
 - 北側：片浜駅前敷地
 - 南側：市道 20390 号線
 - 東側：道路法認定外道路
 - 西側：2 F 戸建住宅
- ・水道利用加入金権利はありません。（現時点で水道利用加入金権利が沼津市に帰属している場合は、所有権移転までに沼津市が権利放棄をします。）

公図写

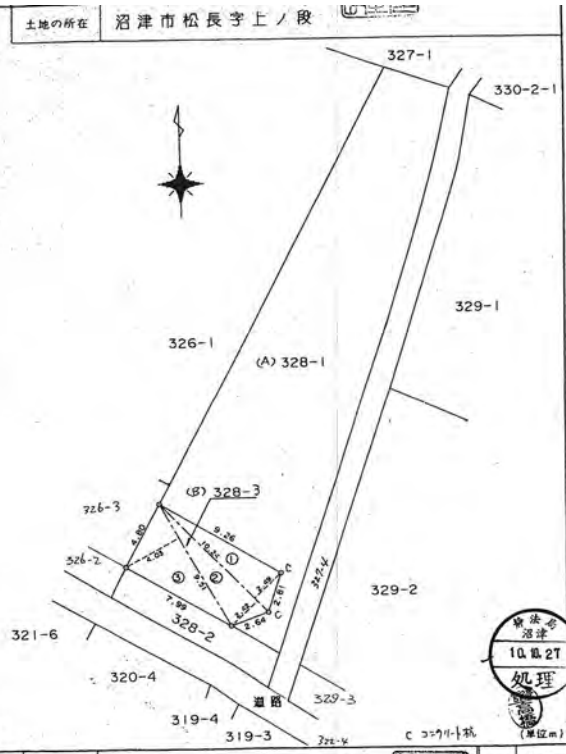


求積図

三斜求積表

地番 NO.	(B) 底辺	高さ	倍面積	面積
1	10.24	2.49		25.4976
2	10.24	2.42		24.7808
3	9.51	4.03		38.3253
		倍面積		88.6037
		面積		44.30185
		地積		44.30 m ²

(A) 328-1
 $339.85 - 44.30 = 295.55$ 295.55 m^2



作製者 沼津市建設部 道路課 平松 昇 (平松昇印) 申請人 所有者 沼津市長 斎藤 衛 (斎藤衛印) 縮尺 1/250