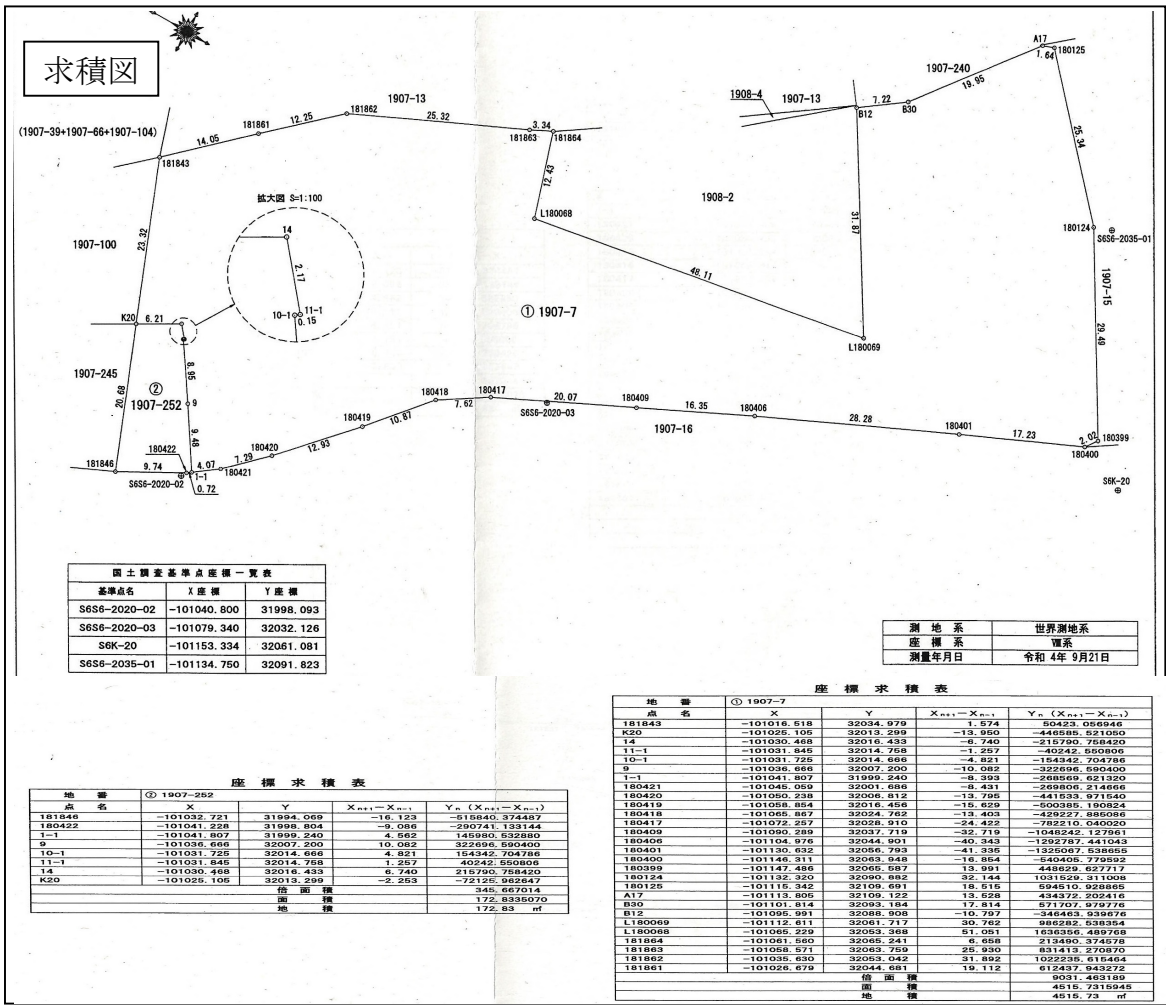
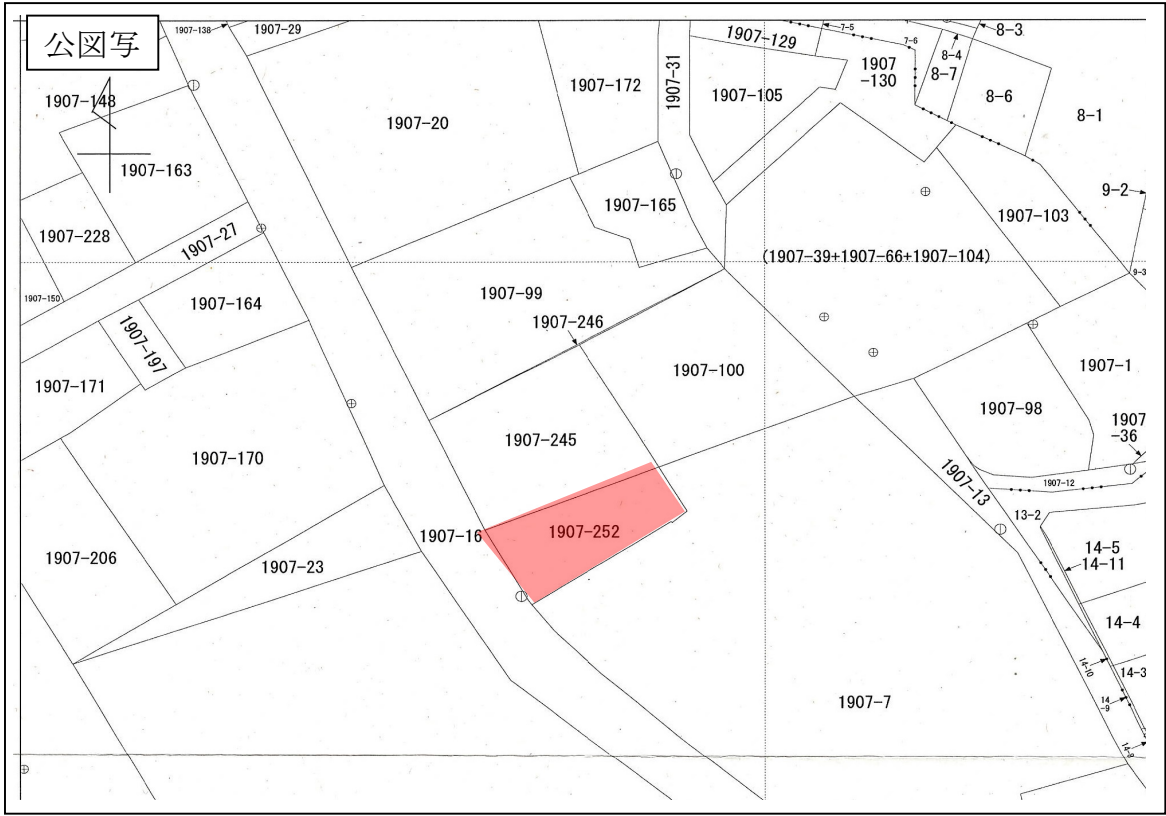


# 物 件 調 書 物件番号5-2

所在地		沼津市本字千本郷林1907番252			
地積		172.83㎡	地目	宅地	
接道条件		南西側 約7m			
法令制限	都市計画区域	市街化区域		容積率	150%
	用途地域	第1種中高層住居専用地域		建ぺい率	40%
	防火地域	指定なし	その他	第2種風致地区(建ぺい率40%、建物高さ15m、伐採の制限等)	
施設 設備状況			事業所名	電話番号	
	電気	引込可	東京電力(株)三島支社	0120-995-902	
	上水道	引込可	沼津市水道部	055-934-4853	
	下水道	引込可	水道サービス課		
	都市ガス	引込可	静岡ガス(株)東部支社	055-927-2811	
※ 引込工事等の詳細については、上記事業者にお問合せください。					
交通機関 (道路距離)	鉄道	JR東海道線(沼津駅)	約2.1km		
	バス	「千本郷林」バス停	至近		
公共施設 (道路距離)	市役所等	—			
	小学校	沼津市立第二小学校	約650m		
	中学校	沼津市立第二中学校	約1.4km		
<div style="border: 1px solid black; padding: 5px; display: inline-block;">現地周辺</div>					

《注意事項》

- ・ 物件調書の記載事項については、一般的な調査内容を記載したものですので、現時点で変更されている場合があります。各自で現地及び諸規制等について調査確認を行ってください。
- ・ 物件の引渡しは現況有姿となります。敷地内のすべての工作物（フェンス、木柵、擁壁、舗装等）や樹木等が含まれます。物件調書と現況とに差異が生じている場合は現況が優先し、契約後の物件引渡しも現況有姿で行われます。既存の工作物等の撤去、処分等は買受人の負担となります。
- ・ 物件に越境物がある場合についても、現況のままでの引渡しとなります。市は、越境関係を解消するための交渉や手続きは行いませんので、相隣関係間で話し合ってください。契約後に越境関係が判明した場合も同様です。この場合の必要な措置は、買受人の負担となります。
- ・ 各種供給処理施設（電気・上下水道・ガス等）の利用にあたっては、各供給事業者等と十分に協議してください。なお、利用にあたって必要な工事等については、買受人の負担において行っていただきます。
- ・ 隣接地は以下のとおりとなっています。
  - 北側：2階建住宅
  - 南側：2階建住宅
  - 東側：市有地（未利用地）
  - 西側：市道 0270 号線



国土調査基準点図様一覧表

基準点名	X座標	Y座標
S6S6-2020-02	-101040.800	31998.093
S6S6-2020-03	-101079.340	32032.126
S6K-20	-101153.334	32061.081
S6S6-2035-01	-101134.750	32091.823

測地系	世界測地系
座標系	WGS84
測量年月日	令和 9年 9月 21日

座標求積表

地番	点名	X	Y	X <sub>n+1</sub> -X <sub>n</sub>	Y <sub>n</sub> (X <sub>n+1</sub> -X <sub>n</sub> )
1907-252	181846	-101032.721	31994.069	-16.123	-516840.374487
	180422	-101041.807	31999.240	4.582	145980.832880
	11-1	-101031.845	32014.768	4.831	152740.704706
	10-1	-101031.725	32014.668	0.062	32598.990490
	11-1	-101031.845	32014.768	4.831	40242.850806
	14	-101030.468	32014.433	6.740	218740.789420
	K20	-101026.105	32013.299	-2.253	-72125.962847
	面積			365.667014	
	地積			172.8335070	
	地積			172.83	㎡

座標求積表

地番	点名	X	Y	X <sub>n+1</sub> -X <sub>n</sub>	Y <sub>n</sub> (X <sub>n+1</sub> -X <sub>n</sub> )
1907-7	181843	-101016.518	32034.979	1.574	80423.056946
	K20	-101026.105	32013.299	-13.990	-448585.821050
	14	-101030.468	32014.433	-4.740	-315790.708420
	11-1	-101031.845	32014.768	-1.257	-40242.850806
	10-1	-101031.725	32014.668	-4.821	-154342.704706
	9	-101036.686	32007.200	-10.082	-322696.890400
	1-1	-101041.807	31999.240	-8.393	-268569.821320
	180421	-101045.059	32001.688	-8.431	-268806.214666
	180420	-101055.238	32005.612	-13.788	-441833.871840
	180419	-101058.884	32016.456	-15.629	-500385.190824
	180418	-101065.867	32024.762	-13.403	-429227.886086
	180417	-101076.257	32026.910	-24.422	-782210.040020
	180409	-101090.299	32037.719	-32.719	-1048242.127981
	180408	-101104.976	32044.901	-40.343	-1292787.441043
	180401	-101130.632	32086.793	-41.335	-1325087.538858
	180400	-101146.311	32093.948	-16.854	-549405.786992
	180399	-101147.486	32065.587	13.991	448629.627717
	180124	-101132.320	32090.882	32.144	1031520.311008
	180125	-101116.342	32109.691	18.615	584519.828886
	A17	-101113.805	32109.122	13.828	434372.592416
	B30	-101101.814	32083.184	17.814	571707.976776
	B12	-101095.991	32088.908	-10.797	-346483.936676
	L180069	-101112.611	32081.717	80.762	988282.538054
	L180068	-101065.229	32083.368	81.051	1636356.489769
	181864	-101061.890	32088.241	6.868	213490.374878
	181863	-101058.571	32083.750	26.850	831413.570790
	181862	-101035.630	32083.042	31.892	1022239.618464
	181861	-101026.679	32044.681	19.112	612437.943272
	面積			9031.493189	
	地積			4515.7215648	
	地積			4515.73	㎡