


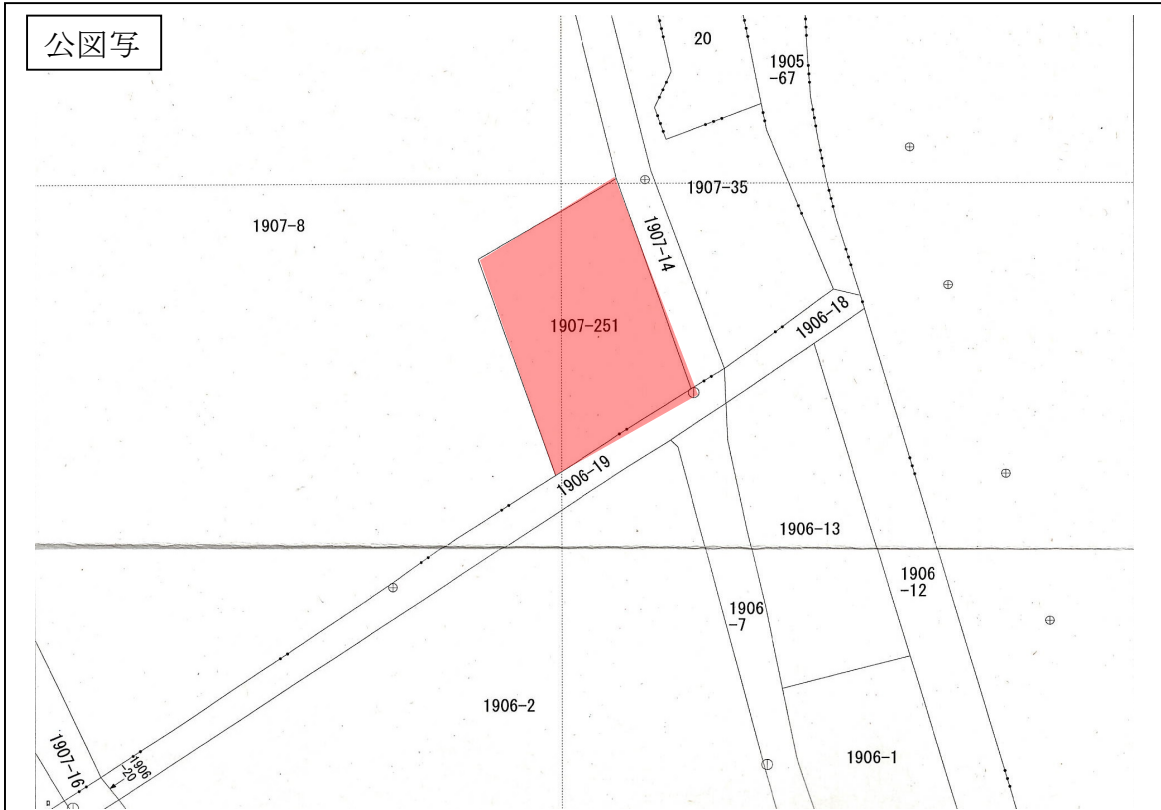
物 件 調 書 物件番号5-1

所在地		沼津市本字千本郷林1907番251			
地積		490.52㎡	地目	宅地	
接道条件		東側 約4m、南東側 約3.8m			
法令制限	都市計画区域	市街化区域		容積率	80%
	用途地域	第1種低層居住専用地域		建ぺい率	20%
	防火地域	指定なし	その他	第1種風致地区(建ぺい率20%、建物高さ8m、伐採の制限等)、津波災害警戒区域	
施設 設備状況				事業所名	電話番号
		電気	引込可	東京電力(株)三島支社	0120-995-902
		上水道	引込可	沼津市水道部	055-934-4853
		下水道	引込可	水道サービス課	
		都市ガス	引込可	静岡ガス(株)東部支社	055-927-2811
※ 引込工事等の詳細については、上記事業者にお問合せください。					
交通機関 (道路距離)		鉄道	JR東海道線(沼津駅)	約2.0km	
		バス	「ときわ保育所前」バス停	約100m	
公共施設 (道路距離)		市役所等		—	
		小学校	沼津市立第二小学校	約400m	
		中学校	沼津市立第二中学校	約1.7km	
<div style="border: 1px solid black; padding: 5px; display: inline-block; margin-bottom: 5px;">現地周辺</div> 					

《注意事項》

- ・ 物件調書の記載事項については、一般的な調査内容を記載したものですので、現時点で変更されている場合があります。各自で現地及び諸規制等について調査確認を行ってください。
- ・ 物件の引渡しは現況有姿となります。敷地内のすべての工作物（フェンス、木柵、擁壁、舗装等）や樹木等が含まれます。物件調書と現況とに差異が生じている場合は現況が優先し、契約後の物件引渡しも現況有姿で行われます。既存の工作物等の撤去、処分等は買受人の負担となります。
- ・ 物件に越境物がある場合についても、現況のままでの引渡しとなります。市は、越境関係を解消するための交渉や手続きは行いませんので、相隣関係間で話し合ってください。契約後に越境関係が判明した場合も同様です。この場合の必要な措置は、買受人の負担となります。
- ・ 各種供給処理施設（電気・上下水道・ガス等）の利用にあたっては、各供給事業者等と十分に協議してください。なお、利用にあたって必要な工事等については、買受人の負担において行っていただきます。
- ・ 隣接地は以下のとおりとなっています。
 - 北側：2階建住宅
 - 南側：市道 3855 号線
 - 東側：市道 3854 号線
 - 西側：2階建住宅

公図写



求積図

座標求積表

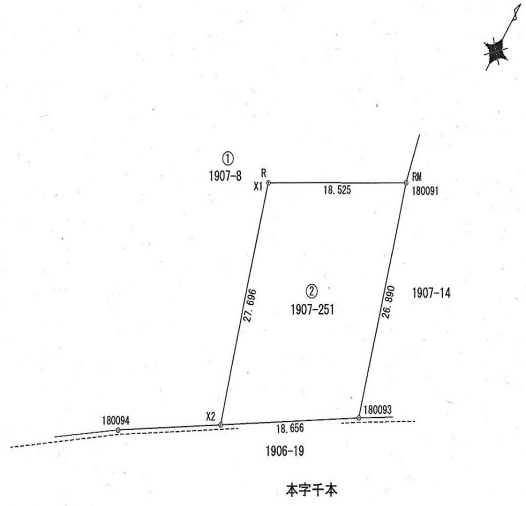
地番 ② 1907-251				
測点	X _n	Y _n	(Y _{n+1} - Y _{n-1})X _n	距離
X2	-101285.482	32199.315	2445841.819336	27.696
X1	-101259.200	32190.580	-709219.436800	18.525
180091	-101249.430	32206.319	-2444971.235640	26.890
180093	-101274.971	32214.728	709329.896884	18.656
			倍面積	981.043780
			面積	490.5218900
			地積	490.52 m ²

残地番 ① 1907-8			
公簿	15857.59	総計	490.5218900
		残地	15367.0681100
		地積	15367.06 m ²

座標一覧表

測点名	X座標	Y座標
180094	-101293.303	32187.848

測地系	世界測地系(測地成果2011)
座標系	Ⅷ系
測量年月日	令和4年10月1日



境界標略号 S...石杭, C...コンクリート杭, P...プラスチック杭, R...金属杭, M...刻ミ, RM...金属標 (単位m)