

<< 沼津市の人事行政の運営等の状況 >>

○沼津市の給与・定員管理等について

1 総 括

(1) 人件費の状況(普通会計決算)

区 分	住民基本台帳人口 (平成25年度末)	歳出額 A	実質収支	人件費 B	人件費率	
					B/A	24年度
25年度	203,806人	707億8,428万円	21億7,345万円	113億5,992万円	16.6%	16.8%

(2) 職員給与費の状況(普通会計決算)

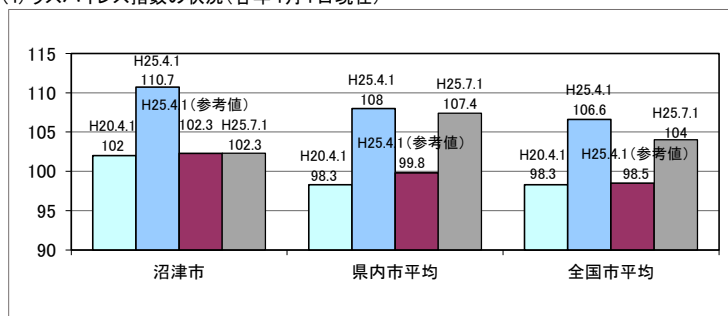
区 分	職員数	給 与 費				1人当たり 給 与 費
		給料	職員手当	期末・勤労手当	計	
25年度	1,349人	49億1,706万円	13億8,822万円	19億4,770万円	82億5,298万円	612万円

- (注) 1 職員手当には退職手当を含まない。
2 職員数は、平成25年4月1日現在の人数である。

(3) 特記事項

- ・ 市長、副市長、教育長は平成25年4月1日から平成27年3月31日まで、給料の10%減額支給措置を実施している。
- ・ 空欄としている事項については、後日掲載予定。

(4) ラスパイレス指数の状況(各年4月1日現在)



- (注) 1 ラスパイレス指数とは、全地方公共団体の一般行政職の給料月額を同一の基準で比較するため、国の職員数(構成)を用いて、学歴や経験年数の差による影響を補正し、国の行政職俸給表(一)適用職員の俸給月額を100として計算した指数。
2 「参考値」は、国家公務員の時限的な(2年間)給与改定・臨時特例法による給与減額措置が無いとした場合の値である。

2 職員の平均給与月額、初任給等の状況

(1) 職員の平均年齢、平均給料月額及び平均給与月額の状況(平成26年4月1日現在)

① 一般行政職

区 分	平均年齢	平均給料月額	平均給与月額	平均給与月額 (国比較ベース)
沼津市	40.4 歳	321,040 円	410,483 円	371,799 円
静岡県	42.6 歳	340,024 円	437,474 円	374,184 円
国	歳	円		円

② 技能労務職

区 分	公務員			対応する職種	民間		参考 A/B
	平均年齢	平均給料月額	平均給与月額A		平均年齢	平均給与月額B	
沼津市	50.4 歳	343,740 円	438,150 円	—	—	—	—
うち清掃員	50.2 歳	357,392 円	488,630 円	廃棄物処理業従業員	歳	円	
うち給食調理員	52.0 歳	319,238 円	355,410 円	調理士	歳	円	
うち自動車運転手	56.9 歳	378,600 円	418,616 円	自家用乗用自動車運転手	歳	円	

区 分	参 考		
	年収ベース(試算値)の比較		
	公務員C	民間D	C/D
沼 津 市	6,783,999 円	—	—
うち清掃員	7,477,753 円	円	
うち給食調理員	5,659,493 円	円	
うち自動車運転手	6,687,845 円	円	

※民間データは、賃金構造基本統計調査において公表されているデータを使用している。(平成22～24年の3か年平均)

※賃金構造基本統計調査における労働者とは、労働基準法第9条にいう労働者をいい、臨時労働者(常用労働者に該当しない日々又は1か月以内の期間を定めて雇われる労働者のうち、4月又は5月に雇われた日数がいずれかの月において17日以下の労働者)が含まれている。

※技能労務職の職種と民間の職種等の比較にあたり、年齢、業務内容、雇用形態等の点において完全に一致しているものではない。

※年収ベースの「公務員C」及び「民間D」のデータは、それぞれ平均給与月額を12倍したものに、公務員においては前年度に支給された期末・勤勉手当、民間においては前年に支給された年間賞与の額を加えた試算値である。

③ 教育職(高等学校教員)

区 分	平均年齢	平均給料月額	平均給与月額
沼 津 市	42.5 歳	374,705 円	447,774 円

④ 消防職

区 分	平均年齢	平均給料月額	平均給与月額
沼 津 市	39.4 歳	316,040 円	422,079 円

(注) 1 「平均給料月額」とは、平成26年4月1日現在における各職種ごとの職員の基本給の平均である。

2 「平均給与月額」とは、給料月額と毎月支払われる扶養手当、地域手当、住居手当、時間外勤務手当などの諸手当の額を合計したものであり、地方公務員給与実態調査において明らかにされているものである。

また、「平均給与月額(国比較ベース)」は、比較のため、国家公務員と同じベース(=時間外勤務手当等を除いたもの)で算出している。

(2) 職員の初任給の状況(平成26年4月1日現在)

区 分		沼津市	静岡県	国
一 般 行 政 職	大学卒	178,800 円	180,158 円	172,200 円
	高校卒	144,500 円	145,598 円	140,100 円
技 能 労 務 職	高校卒	18歳 140,100 円 ～149,800 円	142,978 円	—
教 育 職 (高等学校教員)	大学卒	206,600 円	201,217 円	—
	短大卒	179,200 円	—	—
消 防 職	大学卒	191,600 円	—	—
	高校卒	155,700 円	—	—

(3) 職員の経験年数別・学歴別平均給料月額の状況(平成26年4月1日現在)

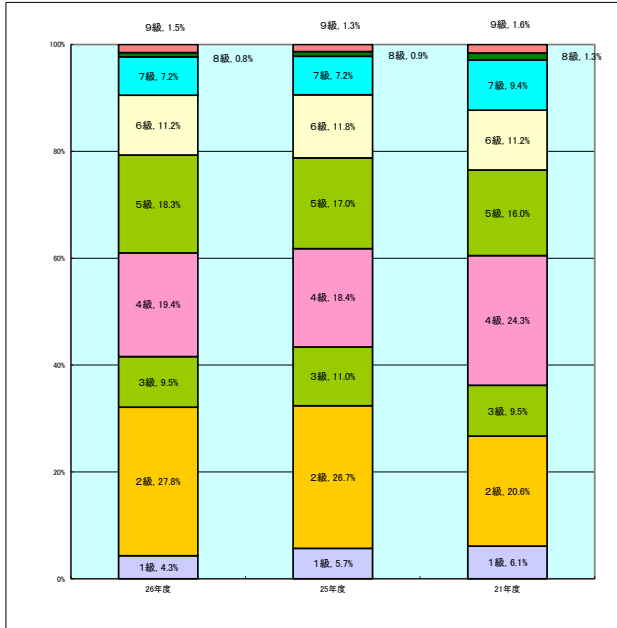
区 分		経験年数10年	経験年数20年	経験年数25年	経験年数30年
一 般 行 政 職	大学卒	262,462 円	375,475 円	395,300 円	425,520 円
	高校卒	229,300 円	311,750 円	368,325 円	397,950 円
技 能 労 務 職	高校卒	205,100 円	310,600 円	359,900 円	362,167 円
教 育 職 (高等学校教員)	大学卒	316,500 円	399,900 円	415,950 円	445,000 円
	短大卒	— 円	— 円	— 円	— 円
消 防 職	大学卒	276,250 円	377,100 円	396,400 円	408,325 円
	高校卒	236,100 円	357,000 円	393,000 円	406,700 円

3 一般行政職の級別職員数等の状況

(1) 一般行政職の級別職員数及び給料表の状況(平成26年4月1日現在)

区分	標準的な職務内容	職員数	構成比	1号給の給料月額	最高号給の給料月額
9 級	部長	15 人	1.5%	464,600 円	537,700 円
8 級	次長、参事	8	0.8%	413,000 円	478,200 円
7 級	課長、副参事	71	7.2%	366,200 円	456,200 円
6 級	課長補佐、主幹	111	11.2%	320,600 円	422,600 円
5 級	係長、主査	182	18.3%	289,200 円	411,000 円
4 級	主任	193	19.4%	261,900 円	398,200 円
3 級	主事、技師	95	9.5%	222,900 円	354,700 円
2 級	主事、技師	277	27.8%	185,800 円	307,800 円
1 級	事務員、技術員	43	4.3%	135,600 円	243,700 円
合 計		995	100.0%	— 円	— 円

(注) 1 沼津市職員の給与に関する条例に基づく給料表の級区分による職員数である。
2 標準的な職務内容とは、それぞれの級に該当する代表的な職務である。



(注) 平成19年4月に8級制から9級制に変更している。

4 職員の手当の状況

(1) 期末手当・勤勉手当

区 分	沼津市		静岡県		国	
	期末手当 2.60 月分	勤勉手当 1.35 月分	期末手当 2.60 月分	勤勉手当 1.35 月分	期末手当 2.60 月分	勤勉手当 1.35 月分
1人当たり平均支給額 (25年度決算)	1,470 千円		1,519 千円		— 千円	
加算措置の状況	職制上の段階、職務の級等による加算措置 ・役職加算 5~20%		職制上の段階、職務の級等による加算措置 ・役職加算 5~20% ・管理職加算 20~25%		職制上の段階、職務の級等による加算措置 ・役職加算 5~20% ・管理職加算 10~25%	

(2) 退職手当(平成26年4月1日現在)

区 分	沼津市		国		
	自己都合	応募認定・定年	自己都合	応募認定・定年	
支 給 率	勤続 20 年	21.62 月分	27.025 月分	21.62 月分	27.025 月分
	勤続 25 年	30.82 月分	36.57 月分	30.82 月分	36.57 月分
	勤続 35 年	43.70 月分	52.44 月分	43.70 月分	52.44 月分
	最高限度額	52.44 月分	52.44 月分	52.44 月分	52.44 月分
その他の加算措置	応募認定退職特例措置(2~45%加算)		応募認定退職特例措置(2~45%加算)		
1人当たり平均支給額 (平成25年度)	5,963 千円	応募認定 22,603 千円 定年 22,330 千円	— 千円	— 千円 — 千円	

(3) 地域手当(平成26年4月1日現在)

支給実績(平成25年度決算)		323,284千円	
支給職員1人当たり平均支給年額(平成25年度決算)		240千円	
支給対象地域	支給率	支給対象職員数	国の制度(支給率)
沼津市域	6%	1,340人	6%

(4) 特殊勤務手当(平成26年4月1日現在)

支給実績(平成25年度決算)		52,399千円		
支給職員1人当たり平均支給年額(平成25年度決算)		109千円		
職員全体に占める手当支給職員の割合(平成25年度)		35.7%		
手当の種類(手当数)		19種類		
主な手当の名称		主な支給対象職員	主な支給対象業務	左記職員に対する支給単価
税務事務従事手当	普通手当	税務事務従事職員	出張調査・出張徴収業務	日額 200円
福祉業務従事手当	社会福祉主事手当	福祉事務所勤務職員	福祉の現業	月額 5,000円
	乳幼児保育手当	市立保育所勤務保育士	乳幼児保育	月額 3,000円
	福祉施設勤務手当	児童発達支援センター等福祉施設勤務職員	児童発達支援センター等福祉施設の業務	月額 3,500円～6,000円
	行旅死病人保護収容手当	福祉業務従事職員	行旅死亡人収容作業 行旅病人等保護・収容作業	死亡人 3,000円・5,000円/回 病人等 1,000円・1,500円/回
不快業務従事手当	不快施設管理業務手当	清掃施設勤務職員	清掃施設の職務	日額 150円
	家畜類取扱作業手当	不快業務従事職員	家畜類取扱作業(死体処理、保健衛生作業等)	400円/回
消防業務従事手当	救急業務手当	消防職員	救急車、消防車による救急業務	150円/回(加算:出血重傷者 350円、行旅病人 850円、伝染病患者 250円)
	救助業務手当	救助隊員	救出救助業務	250円/回
	夜間業務手当	消防職員	深夜勤務(午後10時～翌日午前5時)	440円/回
	救急救命士手当	救急救命士	救急業務	月額 4,000円
	潜水作業手当	消防職員	潜水作業又は潜水訓練	310円/時間(加算:困難な作業 50/100相当額)
教育業務従事手当	教育特殊業務手当	市立高校の教諭等	非常災害時緊急業務等	日額 900円～6,400円
	教育業務連絡指導手当	市立高校の教務主任等	担当業務	日額 200円
用地交渉業務従事手当		用地交渉等業務従事職員	公共用地取得、物件補償等の説明、登記等交渉	日額 300円
市営住宅家賃滞納整理従事手当		市営住宅家賃滞納整理従事職員	市営住宅の家賃の滞納整理	日額 200円

(5) 時間外勤務手当

支給実績(平成25年度決算)	432,454千円
支給職員1人当たり平均支給年額(平成25年度決算)	321千円
支給実績(平成24年度決算)	402,516千円
支給職員1人当たり平均支給年額(平成24年度決算)	296千円

(6) その他の手当(平成26年4月1日現在)

手当名	内容及び支給単価	国の制度との異同	国の制度と異なる内容	支給実績 (平成25年度決算)	支給職員1人当たり 平均支給年額 (平成25年度決算)
扶養手当	(1) 配偶者 13,000円 (2) 配偶者以外の扶養親族 1人につき 6,500円 ・ 配偶者がいない場合 1人は11,000円 16～22歳の子1人につき 5,000円加算	同じ		136,093千円	235千円
住居手当	(1) 借家等居住者 家賃 12,000円超 23,000円以下 限度額 11,000円 家賃 23,000円超 55,000円未満 限度額 26,900円 家賃 55,000円以上 限度額 27,000円 (2) 自宅所有者 限度額 4,500円	一部異なる	(2) 自宅所有者への支給なし	114,132千円	138千円
通勤手当	(1) 交通機関等利用者 運賃等相当額 (2) 交通用具使用者 片道2km以上 4,800円～30,100円	一部異なる	(2) 2,000円～24,500円	128,941千円	116千円
管理職手当	管理、監督職員 月額 17,700円～88,500円	一部異なる	月額46,300～139,300円 (俸給の特別調整額)	70,408千円	697千円
休日勤務手当	祝日、年末年始勤務 時間単価の100分の135	同じ		90,530千円	356千円
夜間勤務手当	深夜(午後10時～午前5時)勤務 時間単価の100分の25	同じ		36,786千円	161千円
宿日直手当	一般宿日直 4,900円/回 (5時間未満の勤務は上記に100分の50を乗じて得た額)	一部異なる	一般宿日直 4,200円/回	108千円	108千円

5 特別職の報酬等の状況(平成26年4月1日現在)

区	分	給	料	月	額	等
給料	市長	1,005,000 円 (※ 904,500 円)				
	副市長	800,000 円 (※ 720,000 円)				
報酬	議長	600,000 円				
	副議長	537,000 円				
	議員	493,000 円				
期末手当	市長	平成25年度	支給割合	3.95 月分		
	副市長	支給割合				
	議長	平成25年度	支給割合	3.95 月分		
	副議長	支給割合				
退職手当	市長	支給額は議会の議決を経て定める額				
	副市長					

※ 平成25年4月1日～平成27年3月31日まで10%減額

6 職員数の状況

(1) 部門別職員数の状況と主な増減理由

(各年4月1日現在)

部 門	区 分	職 員 数		対前年増減数	主な増減理由	
		平成25年	平成26年			
普通会計部門	一般行政部門	議 会	13 人	13 人	0 人	事務の統廃合による減員
		総 務	202	194	▲ 8	
		税 務	77	75	▲ 2	
		民 生	209	211	2	
		衛 生	160	153	▲ 7	
		労 働	1	2	1	
		農林水産	29	30	1	
		商 工	28	30	2	
	土 木	169	173	4		
		計	888	881	▲ 7	
	教育部門	198	197	▲ 1	消防吏員等の減。	
	消防部門	263	262	▲ 1		
	小 計	1,349	1,340	▲ 9		
公営企業等	病院	502	490	▲ 12	病院医療職員等の減。	
	水道	46	43	▲ 3		
	下水道	36	35	▲ 1		
	その他	51	52	1		
	小計	635	620	▲ 15		
合 計		1,984	1,960	▲ 24		
		[2,255]	[2,255]	[0]		

(注) 1 職員数は、一般職に属する職員数であり、教育長1人を含まない。
2 []内は、条例定数である。

(2) 採用及び退職の状況

(単位 人)

区分	採用	離 職						失 職	合 計
		退 職					免 職		
		定 年	応募認定	普通	死亡	その他	分 限		
25年度	111	50	11	52	1	20	1	0	135

(注) 1 採用は、平成25年4月2日から平成26年4月1日までの期間の人数である。
2 離職は、平成25年4月1日から平成26年3月31日までの期間の人数である。

(3) 職員数の推移

③ 定員適正化計画の年次別進捗状況(実績)の概要

(単位:人・%)

部 門 別	年 度	21年	22年	23年	24年	25年	26年	過去5年間の増減数(率)	
一般行政		913	908	899	893	888	881	-32	(-3.50%)
教 育		232	225	218	206	198	197	-35	(-15.09%)
消 防		266	266	260	261	263	262	-4	(-1.50%)
公営企業等会計		604	616	621	620	635	620	16	(2.65%)
総 合 計		2,015	2,015	1,998	1,980	1,984	1,960	-55	(-2.73%)

7 公営企業職員の状況

(1) 病院事業

① 職員給与費の状況

ア 決算

区分	総費用 A	純損益又は 実質収支	職員給与費 B	総費用に占める職員給与費比率	
				B/A	24年度
25年度	11,015,340千円	99,747千円	4,641,877千円	42.1%	43.0%

区分	職員数 A	給与費				1人当たり 給与 B / A
		給料	職員手当	期末・勤勉手当	計 B	
25年度	512人	1,894,371千円	1,190,818千円	712,252千円	3,797,441千円	7,417千円

(注) 1 職員手当には退職手当を含まない。

2 職員数は、平成26年3月31日現在の人数である。

② 職員の基本給、平均月収額及び平均年齢の状況(平成26年4月1日現在)

区分	平均年齢	平均給料月額	平均給与月額
医師	42.4 歳	467,212 円	1,315,735 円
看護師	35.2 歳	263,279 円	464,724 円
医療技術員ほか	43.3 歳	313,322 円	545,508 円

(注) 平均月収額には、期末・勤勉手当等を含む。

③ 職員の手当の状況

ア 期末手当・勤勉手当

一般行政部門の制度と同じである。

1人当たり平均支給額(平成25年度)は、1,403千円である。

イ 退職手当(平成26年4月1日現在)

一般行政部門の制度と同じである。

1人当たり平均支給額(平成25年度)は、自己都合退職で2,043千円である。

ウ 地域手当

(平成26年4月1日現在)

支給実績(平成25年度決算)			120,771 千円
支給職員1人当たり平均支給年額(平成25年度決算)			213,376 円
支給対象地域	支給率	支給対象職員数	一般行政職の制度 (支給率)
沼津市域	6%	566人	6%

エ 特殊勤務手当(平成26年4月1日現在)

支給実績(平成25年度決算)			409,008 千円	
支給職員1人当たり平均支給年額(平成25年度決算)			798,843 千円	
職員全体に占める手当支給職員の割合(平成25年度)			90.5 %	
手当の種類(手当数)			12種類	
主な手当の名称	主な支給対象職員	主な支給対象業務	支給実績(平成25年度決算)	左記職員に対する支給単価
医務手当	医師、歯科医師	医務	104,240千円	月額 80,000円～ 135,000円
夜間看護等手当	助産師、看護師ほか	深夜の看護等業務	96,175千円	1,000円～6800円/回
看護業務手当	助産師、看護師ほか	看護等業務	35,713千円	月額 10,000円
医療作業等手当	医療技術員	有害放射線照射、病原体検査、有害薬物取扱等	2,589千円	月額 3,000円
死体処置手当	看護師、准看護師	死体処置	692千円	800円/回
死体解剖手当	職員	死体解剖検査	38千円	2,000円/回
感染症防疫作業手当	職員	感染症の患者消毒作業、患者収容	1千円	昼間 300円/回 夜間 400円/回

オ 時間外勤務手当

支給実績(平成25年度決算)	224,964 千円
支給職員1人当たり平均支給年額(平成25年度決算)	439 千円
支給実績(平成24年度決算)	211,900 千円
支給職員1人当たり平均支給年額(平成24年度決算)	430 千円

(注) 時間外勤務手当には、休日勤務手当を含む。

カ その他の手当(平成26年4月1日現在)

手当名	内容及び支給単価、国の制度との異同等	支給実績 (平成25年度決算)	支給職員1人当たり 平均支給年額 (平成25年度決算)
扶養手当	一般行政部門と同じ	36,064 千円	194,940 円
住居手当	一般行政部門と同じ	34,377 千円	143,836 円
通勤手当	一般行政部門と同じ	53,202 千円	114,166 円
管理職手当	一般行政部門と同じ	14,812 千円	871,300 円

④ 定員管理の数値目標及び進捗状況

ア 定員適正化目標(数・率)

(2) 水道事業

① 職員給与費の状況

ア 決算

区分	総費用 A	純損益又は 実質収支	職員給与費 B	総費用に占める 職員給与費 B/A	(参考)24年度の総費用 に占める職員給与費比 率
25年度 (4,653,106千円)	2,473,254千円	717,855千円	219,986千円	8.9%	10.0%

(注)1 総費用の()内は、資本勘定に係る金額を含めた数値である。

(注)2 職員給与費について、資本勘定支弁職員に係る職員給与費43,100千円を含まない。

区分	職員数 A	給 与 費				1人当り 給与費 A
		給料	職員手当	期末・勤勉手当	計 B	
25年度	46人	155,926千円	45,947千円	61,213千円	263,086千円	5,719千円

(注)1 職員手当には退職手当を含まない。

(注)2 職員数は 平 26年3月31日現在の人数である。

② 職員の基本給、平均月収額及び平均年齢の状況 (平成 26年 4月1日現在)

区 分	平均年齢	平均給料月額	平均給与月額
沼津市	40.1 歳	282,475 円	476,606 円

(注) 平均月収額には、期末・勤勉手当等を含む。

③ 職員の手当の状況

ア 期末手当・勤勉手当

一般行政部門の制度と同じである。

1人当たり平均支給額(平成 25年度)は、 1,331千円 である。

イ 退職手当(平成 26年 4月1日現在)

一般行政部門の制度と同じである。

平成 25年度の支給額は、 18,232千円 である。

ウ 地域手当

(平成 26年4月1日現在)

支給実績 (平成 25 年度決算)			10,282千円
支給職員1人当たり平均支給年額 (平成 25 年度決算)			223,522円
支給対象地域	支給率	支給対象職員数	一般行政職の制度 (支給率)
沼津市域	6%	46人	6%

エ 特殊勤務手当 (平成 26年4月1日現在)

支給実績 (平成 25 年度決算)		1,833千円	
支給職員1人当たり平均支給年額 (平成 25 年度決算)		67,889 円	
職員全体に占める手当支給職員の割合 (平成 25 年度)		58.7%	
手当の種類(手当数)		5種類	
手 当 の 名 称	主 な 支 給 対 象 職 員	主 な 支 給 対 象 業 務	支 給 実 績 (平成25年度決算)
緊急作業手当	水道作業従事職員	勤務時間外の緊急作業	165 千円
危険作業手当	電気主任技術者	電気工作物の工事等の保安監督業務	0 千円
現場作業手当	水道作業従事職員	常時外勤の現場作業	719 千円
現場作業手当	送水管理センター勤務職員	送水管理センターに勤務する職員	44 千円
待機手当	水道作業従事職員	送配水管の維持管理のため待機を命ぜられた者	905 千円
			左記職員に対する支給単価
			1日1回 1,000円
			月額 3,000円
			日額 400円
			1日 200円
			日額 1,000円

オ 時間外勤務手当

支給実績 (平成 25 年度決算)	17,046千円
支給職員1人当たり平均支給年額 (平成 25 年度決算)	387千円
支給実績 (平成 24 年度決算)	17,436 千円
支給職員1人当たり平均支給年額 (平成 24 年度決算)	405 千円

カ その他の手当 (平成 26 年4月1日現在)

手当名	内容及び支給単価、国の制度との異同等	支給実績	支給職員1人当たり 平均支給年額
		(平成 25 年度決算)	(平成 25 年度決算)
扶養手当	一般行政部門と同じ	5,662 千円	269,619 円
住居手当	一般行政部門と同じ	5,220 千円	163,125 円
通勤手当	一般行政部門と同じ	3,943 千円	109,528 円
管理職手当	一般行政部門と同じ	1,484 千円	742,000 円
休日勤務手当	一般行政部門と同じ	461 千円	18,440 円

④ 定員管理の数値目標及び進捗状況

→6(3)を参照

(3) 下水道事業

① 職員給与費の状況

ア 決算

区分	総費用 A	純損益又は 実質収支	職員給与費 B	総費用に占める職員 給与費比率 B/A	(参考)平成24 年度の総費用 に占める職員 給与費比率
25年度	4,054,530千円 (7,443,792千円)	-355,783千円	131,400千円	3.2%	3.3%

(注)1 総費用の()内は、資本勘定に係る金額を含めた数値である。

(注)2 職員給与費について、資本勘定支弁職員に係る職員給与費88,311千円を含まない。

区分	職員数 A	給与費				一人当たり 給与費 B / A
		給料	職員手当	期末・勤勉手当	計 B	
25年度	36人	126,392千円	42,777千円	50,542千円	219,711千円	6,103千円

(注)1 職員手当には退職手当を含まない。

(注)2 職員数は、平成 26年3月31日現在の人数である。

② 職員の基本給、平均月収額及び平均年齢の状況(平成 26年4月1日現在)

区分	平均年齢	平均給料月額	平均給与月額
沼津市	40.9歳	292,573円	508,590円

(注) 平均月収額には、期末・勤勉手当等を含む。

③ 職員の手当の状況

ア 期末手当・勤勉手当

一般行政部門の制度と同じである。

1人当たり平均支給額(平成 25年度)は、1,404千円 である。

イ 退職手当 (平成 26年4月1日現在)

一般行政部門の制度と同じである。

平成 25年度は支給実績なし。

ウ 地域手当

(平成 26年4月1日現在)

支給実績 (平成 25年度決算)			8,467千円
支給職員1人当たり平均支給年額(平成 25年度決算)			235,194円
支給対象地域	支給率	支給対象職員数	一般行政職の制度 (支給率)
沼津市域	6%	36人	6%

エ 特殊勤務手当 (平成 26年4月1日現在)

支給実績 (平成 25年度決算)		95千円		
支給職員1人当たり平均支給年額(平成 25年度決算)		31,667円		
職員全体に占める手当支給職員の割合(平成 25年度決算)		8.3%		
手当の種類(手当数)		1種類		
手当の名称	主な支給対象職員	主な支給対象業務	支給実績 (平成25年度決算)	左記職員に対する支給単価
不快手当	下水道終末処理場 勤務職員	下水道施設管理セン ターに勤務する職員	95千円	1日 150円

オ 時間外勤務手当

支給実績(平成 25 年度決算)	18,277千円
支給職員1人当たり平均支給年額(平成 25 年度決算)	571千円
支給実績(平成 24 年度決算)	16,506千円
支給職員1人当たり平均支給年額(平成 24 年度決算)	500千円

(注) 時間外勤務手当には、休日勤務手当を含む。

カ その他の手当 (平成 26 年4月1日現在)

手 当 名	内 容 及 び 支 給 単 価、国 の 制 度 と の 異 同 等	支給実績	支給職員1人当たり
		(平成 25 年度決算)	平均支給年額 (平成 25 年度決算)
扶 養 手 当	一般行政部門と同じ	4,577千円	286,063 円
住 居 手 当	一般行政部門と同じ	1,890千円	75,600 円
通 勤 手 当	一般行政部門と同じ	3,177千円	105,900 円
管 理 職 手 当	一般行政部門と同じ	2,949千円	737,250 円
休 日 勤 務 手 当	一般行政部門と同じ	188千円	15,667 円

④ 定員管理の数値目標及び進捗状況

→6(3)を参照