

ぬまづ きょうしつ  
沼津にほんご教室

Japanese class Classe de língua Japonesa  
Clase de lengua japonesa 日语教室 일본어 교실

ชั้นเรียนภาษาญี่ปุ่น Lớp học tiếng Nhật Kelas bahasa Jepang

いつ？

まいしゅう どのようび 1:30pm~3:00pm



Every Saturday Todos os sábados Todos los sábados

毎週六 매주 토요일 ทุกวันเสาร์ Mỗi thứ bảy

Setiap hari Sabtu Tuwing Sabado

どこで？

ぬまづ しりつ としょかん 4かい



Numazu City Library 4th Floor Biblioteca Municipal de Numazu

4° andar/piso 沼津市立図書館 四楼 누마즈 시립 도서관 4층

ห้องสมุดเมืองนุมาซุชั้น 4 Thư viện thành phố Numazu Tầng 4

Perpustakaan Kota Numazu Lantai 4



ちず 地図 / Map



いくら？

べんきょうをする ための おかね:むりょう



Fee: free Taxa: grátis Costo: gratis 費用: 免费

요금: 무료ค่าธรรมเนียม: ฟรี Miễn học phí

Biaya: gratis Bayad: libre



といあわせ

ぬまづ こくさいこうりゅうきょうかい ナイス  
沼津国際交流協会 (NICE)

Numazu Association for International Communications and Exchanges

ぬまづ しやくしょ ちいきじちか ない  
沼津市役所 地域自治課 内 TEL 055-934-4717

しゅ さい ぬまづ し  
主催:沼津市



# ぬまづ 沼津にほんご教室 っていうところ？

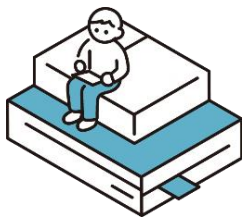


べんきょう 勉強する ための お金 は いりません



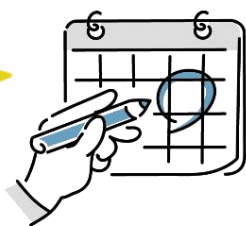
にほんご 日本語が はじめての 人も 大丈夫です

にほんご 日本語ボランティアと べんきょう 勉強 します



『みんなの 日本語 初級 I』と  
いう 本 を 使 います (本は 買 っ て く だ さ い)

あなたの 日本語レベルに あわせます



いつでも はじめられます (土曜日)

すく 少ない 人数で ゆっくり べんきょう 勉強 できます



いろいろな 国 の 人 が 来 っ て い ます

せいかつ ひつよう しよきゅう にほんご べんきょう  
**生活に必要な初級日本語を勉強しましょう。**

Let's study basic Japanese language used daily. / Vamos a estudiar el japonés básico de necesidad cotidiana. / Vamos estudar o básico da Língua japonesa, e necessárias para o cotidiano. / 一起学习生活所必需的初級日语吧。/ Tayo ng mag-aral ng mga panimulang aralin sa pagsasalita ng Nihonggo sa ating pang ara-araw na pamumuhay.

やすみの日 <sup>ひ</sup>が <sup>ひ</sup>かわる <sup>ひ</sup>ことが <sup>ひ</sup>あります。いちばん <sup>ひ</sup>あたらしい <sup>ひ</sup>やすみの <sup>ひ</sup>日は、ホームページを <sup>ひ</sup>みてください →→→



◀HP



## 2026

|   |   |    |    |    |    |
|---|---|----|----|----|----|
| 4月, Apr., Abr., 사월, เมษายน, tháng tư, April                   | 4 | 11 | 18 | 25 |    |
| 5月, May, Mai., Mayo, 오월, พฤษภาคม, tháng năm, Mei              | 2 | 9  | 16 | 23 | 30 |
| 6月, Jun., 유월, มิถุนายน, tháng sáu, Juni                       | 6 | 13 | 20 | 27 |    |
| 7月, Jul., 칠월, กรกฎาคม, tháng bảy, Juli                        | 4 | 11 | 18 | 25 |    |
| 8月, Aug., Ago., 팔월, สิงหาคม, tháng tám, Augustus              | 1 | 8  | 15 | 22 | 29 |
| 9月, Sep., Set., Sept, 구월, กันยายน, tháng chín, September      | 5 | 12 | 19 | 26 |    |
| 10月, Oct., Out., 시월, ตุลาคม, tháng mười, Oktober              | 3 | 10 | 17 | 24 | 31 |
| 11月, Nov., 십일월, พฤศจิกายน, tháng mười một, November           | 7 | 14 | 21 | 28 |    |
| 12月, Dec., Dez., Dic., 십이월, ธันวาคม, tháng mười hai, Desember | 5 | 12 | 19 | 26 |    |

## 2027

|   |   |    |    |    |    |
|---|---|----|----|----|----|
| 1月, Jan., Ene., 일월, มกราคม, tháng một, Januari      | 2 | 9  | 16 | 23 | 30 |
| 2月, Feb., Fev., 이월, กุมภาพันธ์, tháng hai, Februari | 6 | 13 | 20 | 27 |    |
| 3月, Mar., Mzo., 삼월, มีนาคม, tháng ba, Maret         | 6 | 13 | 20 | 27 |    |

おもに、この <sup>きょうかしょ</sup>教科書を <sup>つか</sup>使って <sup>べんきょう</sup>勉強します。『<sup>にほんごしよきゅう</sup>みんなの日本語初級 I』

Basically, this textbook, "MINNA NO NIHONGO SHOKYU I", will be used for your study.

Este es el texto que se utiliza para estudiar en esta clase. "MINNA NO IHONGO SHOKYU I "

Este é o livro que será usado para estudar. "MINNA NO NIHONGO SHOKYU I "

主要使用这教材。『大家的日语初级 I』

Ito ang libro na gagamitin natin sa ating pag-aaral "MINNA NO NIHONGO SHOKYU I "

