

地域計画

策定年月日	令和7年3月 日
更新年月日	()
目標年度	令和12年度
市町村名 (市町村コード)	静岡県沼津市 (22203)
地域名 (地域内農業集落名)	愛鷹山麓茶園地域(岡一色地区) (岡一色)

注:「地域名」欄には、協議の場が設けられた区域を記載し、農林業センサスの農業集落名を記載してください。

1 地域における農業の将来の在り方

(1) 地域計画の区域の状況

区域内の農用地等面積(農業上の利用が行われる農用地等の区域)	16 ha
① 農業振興地域のうち農用地区域内の農地面積	10 ha
② 田の面積	ha
③ 畑の面積(果樹、茶等を含む)	16 ha
④ 区域内において、規模縮小などの意向のある農地面積の合計	ha
⑤ 区域内において、今後農業を担う者が引き受ける意向のある農地面積の合計	ha
(参考)区域内における〇才以上の農業者の農地面積の合計	ha
うち後継者不在の農業者の農地面積の合計	ha
(備考)	

注1:①については、農業振興地域担当部局と調整の上、記載してください。

2:②及び③については、農業委員会の農地台帳の面積(現況地目)に基づき記載してください。

3:④については、規模縮小又は離農の意向のある農地面積を記載してください。

4:⑤については、区域内に特定することができない場合には、引き受ける意向のあるすべての農地面積を記載の上、備考欄にその旨記載してください。

5:(参考)の区域内における〇才以上の農業者の農地面積等については、できる限り記載するように努めてください。

6:「区域内の農用地等面積」に遊休農地が含まれている場合には、備考欄にその面積を記載してください。

(2) 地域農業の現状及び課題

- ・JAの茶工場がなくなったら茶業が成り立たない
- ・茶価の低迷(茶だけでは生計が立てられない)
- ・集約、集積を進めても担い手がない
- ・基盤整備が必要
- ・違反転用が多い(道路に車が停めてあり農作業に支障をきたしている)

(3) 地域における農業の将来の在り方(作物の生産や栽培方法については、必須記載事項)

- ・農業は縮小傾向(担い手が減り荒廃化し、採算が合わない)
- ・農業を推進するエリアと保全等を進めていくエリア分けをしていく

2 農業の将来の在り方に向けた農用地の効率的かつ総合的な利用に関する目標

(1) 農用地の効率的かつ総合的な利用に関する方針

現在の担い手への農地の集積・集約化を基本としつつ、新たな担い手の確保を模索する。

(2)担い手(効率的かつ安定的な経営を営む者)に対する農用地の集積に関する目標			
現状の集積率	49.3	%	将来の目標とする集積率
			80 %
(3)農用地の集団化(集約化)に関する目標			
担い手となる農家を中心に集約化を進める。			

3 農業者及び区域内の関係者が2の目標を達成するためとるべき必要な措置

(1)農用地の集積、集団化の取組
農地中間管理機構を活用して、認定農業者や新規就農者を中心に面積の拡大及び担い手への集積を進める。
(2)農地中間管理機構の活用方法
所有者及び担い手の意向を踏まえ、段階的に農地中間管理機構に貸し付けを進めていく。
(3)基盤整備事業への取組
生産効率向上を図るため、農業者の要望を踏まえつつ、関係機関と協議を行い、整備を進めていく。
(4)多様な経営体の確保・育成の取組
県や農業協同組合等と連携し、新たな担い手を受け入れるための相談窓口や研修体制などの構築を図る。
(5)農業協同組合等の農業支援サービス事業者等への農作業委託の取組

以下任意記載事項(地域の実情に応じて、必要な事項を選択し、取組内容を記載してください)

<input checked="" type="checkbox"/> ①鳥獣被害防止対策	<input type="checkbox"/> ②有機・減農薬・減肥料	<input type="checkbox"/> ③スマート農業	<input type="checkbox"/> ④畑地化・輸出等	<input type="checkbox"/> ⑤果樹等
<input type="checkbox"/> ⑥燃料・資源作物等	<input type="checkbox"/> ⑦保全・管理等	<input type="checkbox"/> ⑧農業用施設	<input type="checkbox"/> ⑨耕畜連携等	<input type="checkbox"/> ⑩その他

【選択した上記の取組内容】

①鳥獣被害対策実施隊、有害鳥獣捕獲隊による被害防止目的捕獲(捕獲対策)や農家自身が自分の畑を守るための防護柵等設置の推進(被害予防対策)、農地の放任作物の除去や、荒廃農地の解消に関する啓発活動等(生息環境対策)を並行して実施していく。

4 地域内の農業を担う者一覧(目標地図に位置付ける者)

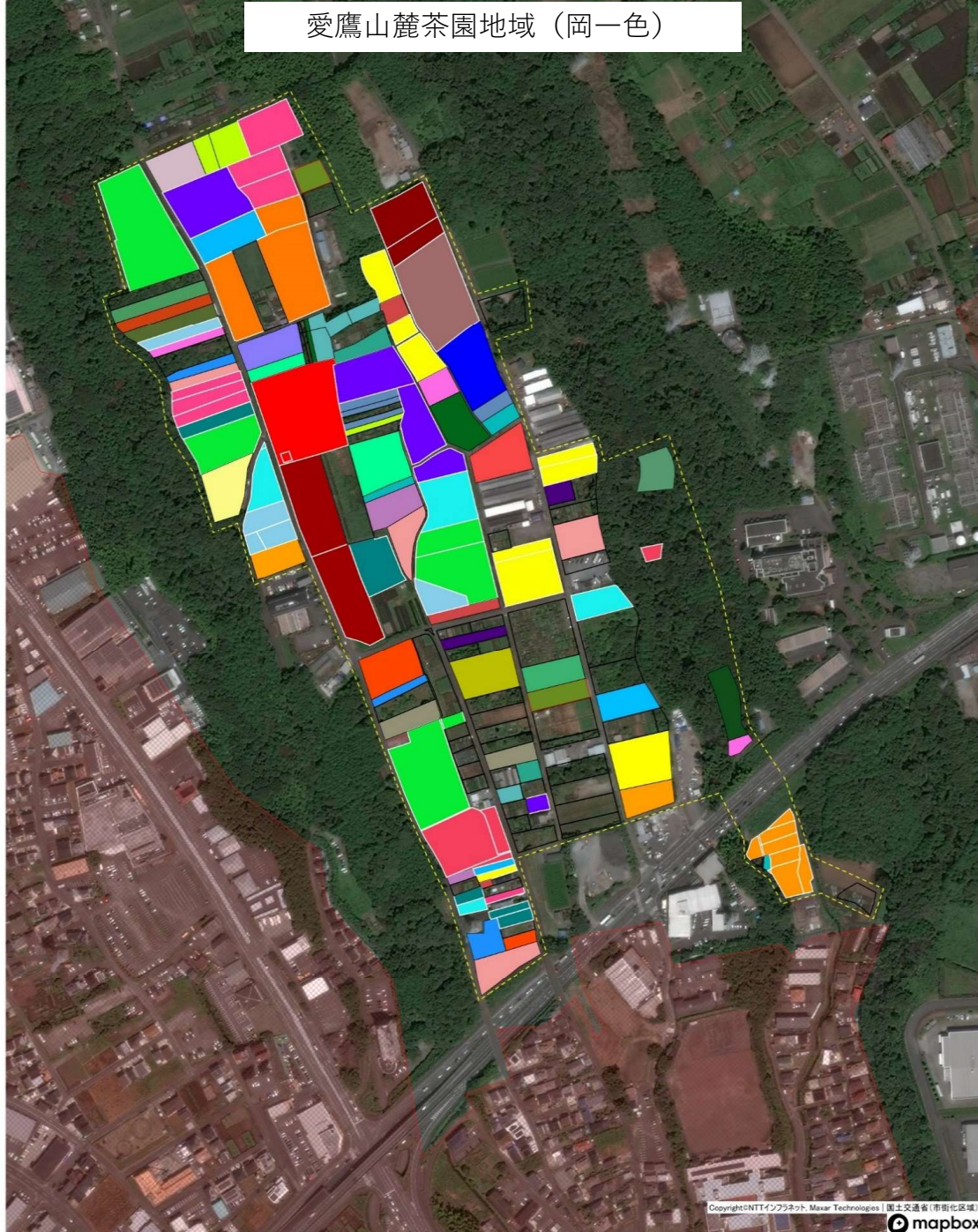
属性	農業を担う者 (氏名・名称)	現状			10年後 (目標年度:令和 年度)				
		経営作目等	経営面積	作業受託面積	経営作目等	経営面積	作業受託面積	目標地図上の表示	備考
			ha	ha		ha	ha		
			ha	ha		ha	ha		
			ha	ha		ha	ha		
			ha	ha		ha	ha		
			ha	ha		ha	ha		
			ha	ha		ha	ha		
			ha	ha		ha	ha		
			ha	ha		ha	ha		
計	0経営体		0 ha	0 ha		0 ha	0 ha		

別紙のとおり

4 地域内の農業を担う者一覧(目標地図に位置付ける者)

属性	農業を担う者 (氏名・名称)	現状			5年後 (目標年度:令和 12 年度)					
		経営作目等	経営面積	作業受託 面積	経営作目等	経営面積	作業受託 面積	目標地図上 の表示	備考	
1	利用者	1	茶	0.3 ha	ha	茶	0.3 ha	ha	1	
2	利用者	2	茶	0.1 ha	ha	茶	0.1 ha	ha	2	
3	利用者	3	茶	0.1 ha	ha	茶	0.1 ha	ha	3	
4	利用者	4	茶	0.2 ha	ha	茶	0.2 ha	ha	4	
5	利用者	5	茶	0.1 ha	ha	茶	0.1 ha	ha	5	
6	利用者	6	茶	0.1 ha	ha	茶	0.1 ha	ha	6	
7	利用者	7	茶	0.2 ha	ha	茶	0.2 ha	ha	7	
8	利用者	8	茶	0.1 ha	ha	茶	0.1 ha	ha	8	
9	利用者	9	茶	0.2 ha	ha	茶	0.2 ha	ha	9	
10	利用者	10	茶	0.2 ha	ha	茶	0.2 ha	ha	10	
11	利用者	11	茶	1.6 ha	ha	茶	1.6 ha	ha	11	
12	利用者	12	茶	0.3 ha	ha	茶	0.3 ha	ha	12	
13	利用者	13	茶	0.1 ha	ha	茶	0.1 ha	ha	13	
14	利用者	14	茶	0.6 ha	ha	茶	0.6 ha	ha	14	
15	利用者	15	茶	0.3 ha	ha	茶	0.3 ha	ha	15	
16	利用者	16	茶	0.6 ha	ha	茶	0.6 ha	ha	16	
17	利用者	17	茶	0.5 ha	ha	茶	0.5 ha	ha	17	
18	利用者	18	茶	0.1 ha	ha	茶	0.1 ha	ha	18	
19	利用者	19	茶	0.3 ha	ha	茶	0.3 ha	ha	19	
20	利用者	20	茶	0.1 ha	ha	茶	0.1 ha	ha	20	
21	利用者	21	茶	0.3 ha	ha	茶	0.3 ha	ha	21	
22	利用者	22	茶	0.1 ha	ha	茶	0.1 ha	ha	22	
23	利用者	23	茶	0.8 ha	ha	茶	0.8 ha	ha	23	
24	利用者	24	茶	0.2 ha	ha	茶	0.2 ha	ha	24	
25	利用者	25	茶	0.5 ha	ha	茶	0.5 ha	ha	25	
26	利用者	26	茶	0.1 ha	ha	茶	0.1 ha	ha	26	
27	利用者	27	茶	0.4 ha	ha	茶	0.4 ha	ha	27	
28	利用者	28	茶	0.2 ha	ha	茶	0.2 ha	ha	28	
29	利用者	29	茶	0.1 ha	ha	茶	0.1 ha	ha	29	
30	利用者	30	茶	0.3 ha	ha	茶	0.3 ha	ha	30	
31	利用者	31	茶	0.2 ha	ha	茶	0.2 ha	ha	31	
32	利用者	32	茶	0.1 ha	ha	茶	0.1 ha	ha	32	
33	利用者	33	茶	0.2 ha	ha	茶	0.2 ha	ha	33	
34	利用者	34	茶	0.2 ha	ha	茶	0.2 ha	ha	34	
35	利用者	35	茶	0.5 ha	ha	茶	0.5 ha	ha	35	
36	利用者	36	茶	0.2 ha	ha	茶	0.2 ha	ha	36	
37	利用者	37	茶	0.2 ha	ha	茶	0.2 ha	ha	37	
38	利用者	38	茶	0.1 ha	ha	茶	0.1 ha	ha	38	
39	利用者	39	茶	0.2 ha	ha	茶	0.2 ha	ha	39	
40	利用者	40	茶	0.2 ha	ha	茶	0.2 ha	ha	40	
41	利用者	41	茶	0.1 ha	ha	茶	0.1 ha	ha	41	
42	利用者	42	茶	0.1 ha	ha	茶	0.1 ha	ha	42	
43	利用者	43	茶	0.1 ha	ha	茶	0.1 ha	ha	43	
44	利用者	44	茶	0.1 ha	ha	茶	0.1 ha	ha	44	
45	利用者	45	茶	0.4 ha	ha	茶	0.4 ha	ha	45	
46	認定	46	畜産(養豚)	0.7 ha	ha	畜産(養豚)	0.7 ha	ha	46	
47				ha	ha		ha	ha		
48				ha	ha		ha	ha		
49				ha	ha		ha	ha		
50				ha	ha		ha	ha		

愛鷹山麓茶園地域（岡一色）



Copyright:NTTインフラネット Maxar Technologies | 国土交通省(市街化区域) mapbox

- 1
- 2
- 3
- 4
- 5
- 6
- 7
- 8
- 9
- 10
- 11
- 12
- 13
- 14
- 15
- 16
- 17
- 18
- 19
- 20
- 21
- 22
- 23

- 24
- 25
- 26
- 27
- 28
- 29
- 30
- 31
- 32
- 33
- 34
- 35
- 36
- 37
- 38
- 39
- 40
- 41
- 42
- 43
- 44
- 45
- 46