

地域計画

策定年月日	令和7年3月 日
更新年月日	( )
目標年度	令和12年度
市町村名 (市町村コード)	静岡県沼津市 (22203)
地域名 (地域内農業集落名)	愛鷹山麓茶園地域(浮島地区) (荒久、石川、平沼、西井出、東井出、根古屋)

注:「地域名」欄には、協議の場が設けられた区域を記載し、農林業センサスの農業集落名を記載してください。

1 地域における農業の将来の在り方

(1) 地域計画の区域の状況

区域内の農用地等面積(農業上の利用が行われる農用地等の区域)	266 ha
① 農業振興地域のうち農用地区域内の農地面積	168 ha
② 田の面積	17 ha
③ 畑の面積(果樹、茶等を含む)	249 ha
④ 区域内において、規模縮小などの意向のある農地面積の合計	ha
⑤ 区域内において、今後農業を担う者が引き受ける意向のある農地面積の合計	ha
(参考)区域内における〇才以上の農業者の農地面積の合計	ha
うち後継者不在の農業者の農地面積の合計	ha
(備考)	

注1:①については、農業振興地域担当部局と調整の上、記載してください。

2:②及び③については、農業委員会の農地台帳の面積(現況地目)に基づき記載してください。

3:④については、規模縮小又は離農の意向のある農地面積を記載してください。

4:⑤については、区域内に特定することができない場合には、引き受ける意向のあるすべての農地面積を記載の上、備考欄にその旨記載してください。

5:(参考)の区域内における〇才以上の農業者の農地面積等については、できる限り記載するように努めてください。

6:「区域内の農用地等面積」に遊休農地が含まれている場合には、備考欄にその面積を記載してください。

(2) 地域農業の現状及び課題

- ・茶価の低下、原材料費の高騰により、儲からない
- ・茶園の荒廃が進んでいる
- ・農地の条件が悪く(機械が入らず)、効率が上がらない
- ・鳥獣害被害がひどい
- ・担い手がない(高齢化、後継者がいない)
- ・整備が行き届いていない

(3) 地域における農業の将来の在り方(作物の生産や栽培方法については、必須記載事項)

- ・共同体の育成を進めていく
- ・法人経営の検討(個人から複数人数へ)
- ・機械産業化し、労働力の確保を図る(高齢化対策)
- ・茶市場の販路開拓を検討していく
- ・単価を左右されない体制づくりを進めていく
- ・茶以外の高収益作物の検討
- ・AOI-PARC、駿河湾沼津SA周辺の立地条件を活用を検討していく

2 農業の将来の在り方に向けた農用地の効率的かつ総合的な利用に関する目標

(1) 農用地の効率的かつ総合的な利用に関する方針

現在の担い手への農地の集積・集約化を基本としつつ、新たな担い手の確保を模索する。



注1:「属性」欄には、認定農業は「認農」、認定新規就農者は「認就」、法人化を行うことが確実であると市町村が判断する集落営農は「集」、基本構想水準到達者は「到達」、農業協同組合は「農協」、農業支援サービス事業者(農協を除く)は「サ」、上記に該当しない農用地等を継続的に利用する者は「利用者」の属性を記載してください。

2:「経営面積」「作業受託面積」欄には、地域計画の対象地域内における農業を担う者の経営面積、作業受託面積を記載してください。

3:農業を担う者に位置付ける場合は、できる限りその者から同意を得ていること。

4:作業受託面積には、基幹3作業の実面積を記載してください。なお特定農作業受託面積は、作業受託面積に含めず、経営面積に含めてください。

5:備考欄には、農業を担う者として位置付けられた者に不測の事態に備えて、代わりに利用する者を記載するよう努めてください。

#### 5 農業支援サービス事業者一覧(任意記載事項)

番号	事業体名 (氏名・名称)	作業内容	対象品目

#### 6 目標地図(別添のとおり)

7 基盤法第22条の3(地域計画に係る提案の特例)を活用する場合には、以下を記載してください。

農用地所有者等数(人)		うち計画同意者数(人・%)	
-------------	--	---------------	--

注1:「農用地所有者等」欄には、区域内の農用地等の所有者、賃借人等の使用収益権者の数を記載してください。

注2:「うち計画同意者数」欄には、同意者数を記載してください。

注3:提案する地区の対象となる範囲を目標地図に明記してください。

(留意事項)

農業を担う者を位置付ける際、これらの者の氏名が含まれた地域計画について、法令に基づく手続として、本人の同意なく、関係者の意見聴取や、地域計画の案の縦覧、地域計画の公告を行うことができますが、個人情報保有に当たっては、利用目的をできる限り特定し、本人から直接書面に記録された個人情報を取得するときは、あらかじめ、本人に対し、その利用目的を明示してください。

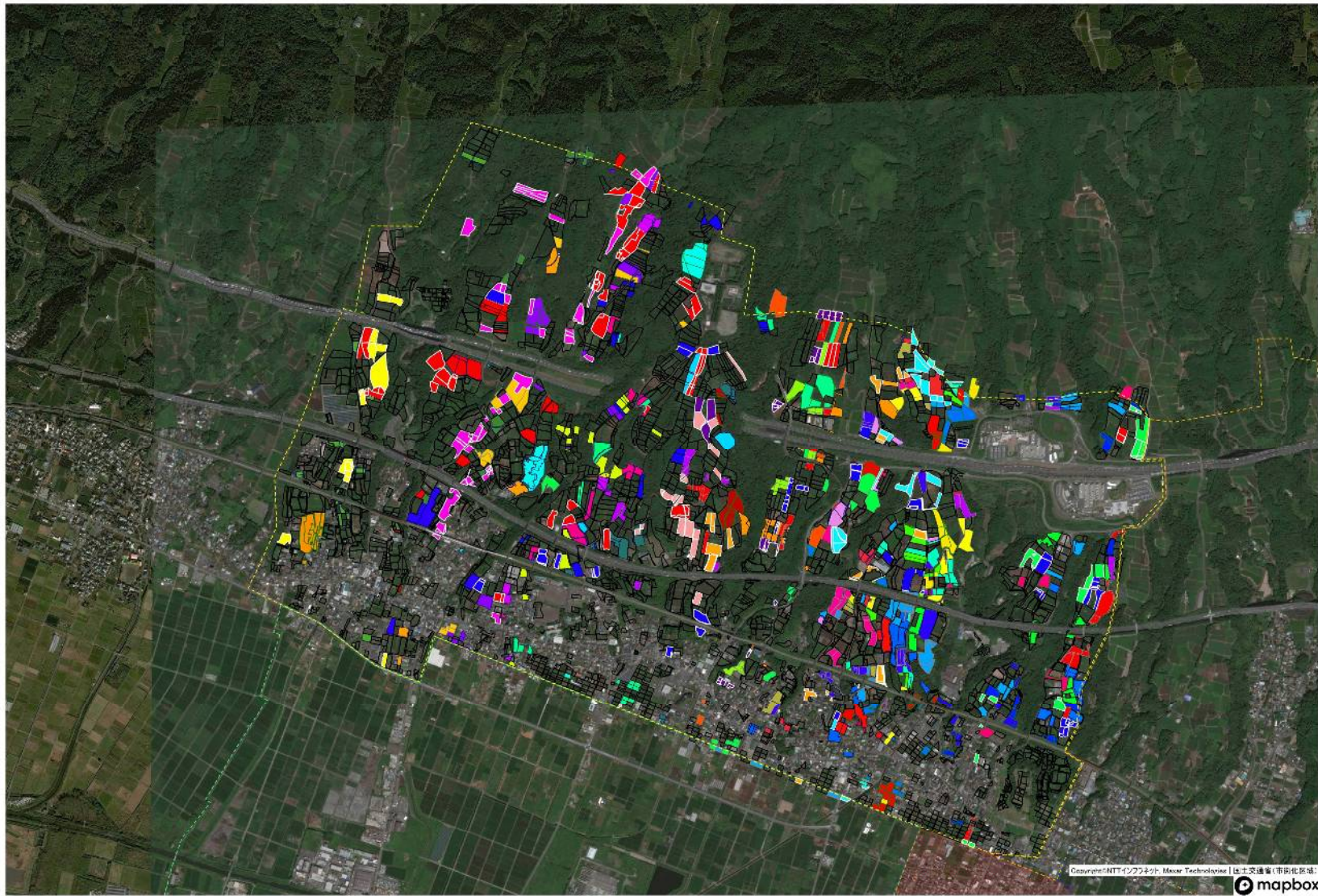
また、市町村の公報への掲載等とは別に、インターネットの利用により関係者以外の不特定多数に対して情報を提供する場合は、氏名を削除するなど配慮してください。

必要に応じて区域内の農用地の一覧を参考として添付してください。

4 地域内の農業を担う者一覧(目標地図に位置付ける者)

属性	農業を担う者 (氏名・名称)	現状			5年後 (目標年度:令和 12 年度)					
		経営作目等	経営面積	作業受託 面積	経営作目等	経営面積	作業受託 面積	目標地図上 の表示	備考	
1	認定	1	茶	2.6 ha	ha	茶	2.6 ha	ha	1	
2	利用者	2	茶	1.1 ha	ha	茶	1.1 ha	ha	2	
3	利用者	3	茶	1.0 ha	ha	茶	1.0 ha	ha	3	
4	認定	4	露地野菜	1.2 ha	ha	露地野菜	1.2 ha	ha	4	
5	利用者	5	茶	1.6 ha	ha	茶	1.6 ha	ha	5	
6	利用者	6	茶	1.4 ha	ha	茶	1.4 ha	ha	6	
7	利用者	7	茶	1.5 ha	ha	茶	1.5 ha	ha	7	
8	利用者	8	茶	2.3 ha	ha	茶	2.3 ha	ha	8	
9	利用者	9	茶	1.2 ha	ha	茶	1.2 ha	ha	9	
10	認定	10	茶	5.0 ha	ha	茶	5.0 ha	ha	10	
11	認定	11	露地野菜	1.3 ha	ha	露地野菜	1.3 ha	ha	11	
12	利用者	12	茶	1.3 ha	ha	茶	1.3 ha	ha	12	
13	利用者	13	茶	1.0 ha	ha	茶	1.0 ha	ha	13	
14	利用者	14	茶	1.5 ha	ha	茶	1.5 ha	ha	14	
15	利用者	15	茶	1.5 ha	ha	茶	1.5 ha	ha	15	
16	利用者	16	茶	1.1 ha	ha	茶	1.1 ha	ha	16	
17	認定	17	茶	1.3 ha	ha	茶	1.3 ha	ha	17	
18	利用者	18	茶	2.8 ha	ha	茶	2.8 ha	ha	18	
19	利用者	19	茶	1.3 ha	ha	茶	1.3 ha	ha	19	
20	利用者	20	茶	1.1 ha	ha	茶	1.1 ha	ha	20	
21	利用者	21	茶	1.2 ha	ha	茶	1.2 ha	ha	21	
22	利用者	22	茶	1.6 ha	ha	茶	1.6 ha	ha	22	
23	利用者	23	茶	1.4 ha	ha	茶	1.4 ha	ha	23	
24	利用者	24	茶	2.0 ha	ha	茶	2.0 ha	ha	24	
25	利用者	25	茶	1.2 ha	ha	茶	1.2 ha	ha	25	
26	利用者	26	茶	2.0 ha	ha	茶	2.0 ha	ha	26	
27	利用者	27	茶	1.2 ha	ha	茶	1.2 ha	ha	27	
28	利用者	28	茶	1.3 ha	ha	茶	1.3 ha	ha	28	
29	認定	29	茶	1.7 ha	ha	茶	1.7 ha	ha	29	
30	認定	30	茶	1.6 ha	ha	茶	1.6 ha	ha	30	
31	利用者	31	茶	1.8 ha	ha	茶	1.8 ha	ha	31	
32	利用者	32	茶	0.8 ha	ha	茶	0.8 ha	ha	32	
33	利用者	33	茶	1.1 ha	ha	茶	1.1 ha	ha	33	
34	利用者	34	茶	1.4 ha	ha	茶	1.4 ha	ha	34	
35	利用者	35	茶	1.3 ha	ha	茶	1.3 ha	ha	35	
36	認定	36	茶	2.0 ha	ha	茶	2.0 ha	ha	36	
37	認定	37	茶	0.9 ha	ha	茶	0.9 ha	ha	37	
38	利用者	38	茶	1.5 ha	ha	茶	1.5 ha	ha	38	
39	利用者	39	茶	1.6 ha	ha	茶	1.6 ha	ha	39	
40	認定	40	茶	2.2 ha	ha	茶	2.2 ha	ha	40	
41	認定	41	茶	2.0 ha	ha	茶	2.0 ha	ha	41	
42	認定	42	茶	1.1 ha	ha	茶	1.1 ha	ha	42	
43	認定	43	茶	1.5 ha	ha	茶	1.5 ha	ha	43	
44	認定	44	茶	1.0 ha	ha	茶	1.0 ha	ha	44	
45	認定	45	茶	6.0 ha	ha	茶	6.0 ha	ha	45	
46	利用者	46	茶	2.3 ha	ha	茶	2.3 ha	ha	46	
47	利用者	47	茶	1.1 ha	ha	茶	1.1 ha	ha	47	
48	認定	48	茶	1.7 ha	ha	茶	1.7 ha	ha	48	
49	認定	49	茶	8.4 ha	ha	茶	8.4 ha	ha	49	
50				ha	ha		ha	ha		

愛鷹山麓茶園地域（浮島）



1	26
2	27
3	28
4	29
5	30
6	31
7	32
8	33
9	34
10	35
11	36
12	37
13	38
14	39
15	40
16	41
17	42
18	43
19	44
20	45
21	46
22	47
23	48
24	49
25	