



# 沼津市 農業委員会だより

第147号  
発行日 2024.2.15

NUMAZU Agricultural committee NEWS



▲西浦で農作業をする赤山大悟さん

## 若い力で沼津市の農業をもっと元気に

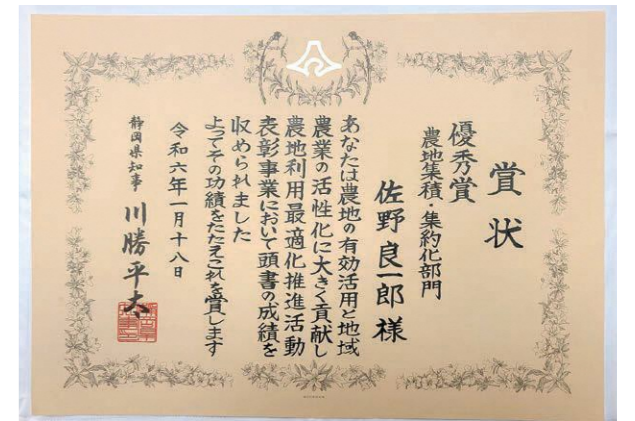
伊豆の国市在住の赤山大悟さん。赤山さんは23歳という若さで農業の道へと進みました。沼津市の名産である「寿太郎みかん」に出会ったことが赤山さんが沼津市で農業をはじめ一番のきっかけだとのこと。地主さんのもとでお手伝いをするうちに、自分ひとりでもみかんを作りたいという気持ちが湧いてきたそうです。

「今まで地主さんが一から教えてくれたけれど、ひとり立ちした今は自分でこの圃場を効率よく作付けできるか考えなくてはいけないので、それが大変ではありますが、楽しさも日々感じています。」と赤山さんは目を輝かせながら語っています。

赤山さんは、これからについて、「まずは美味しいみかんをひとりで作れるようになりたい。そして、いずれかは、師匠である地主さんを超えるみかん農家になりたい。」と語っています。



## 佐野良一郎さんが静岡県農地利用最適化推進活動の優秀賞を受賞しました!



令和6年1月18日(木)に開催された「令和5年度静岡県農地利用最適化推進活動表彰事業表彰式」において、愛鷹在住の佐野良一郎さんが、「農地集積・集約化部門」で見事優秀賞を受賞し、川勝県知事から賞状を授与されました。

佐野さんは、愛鷹地区を中心に茶及び水稻栽培に取り組んでおり、現在までに約11.4ヘクタールの農地を借り受け、管理しています。

管理している農地の中には、今後荒廃化のおそれがある農地もあったことから、農地の荒廃化抑制に貢献していることが評価され、今回の受賞となりました。

佐野さんから、「今後も引き続き農地集積・集約化に取り組んでいきたい」と力強いコメントをいただきました。

## 市制100周年記念第54回沼津農林水産まつりが開催されました



12月17日、キラメッセぬまづにて「第54回 沼津農林水産まつり」が開催されました。市制100周年を記念し、水産業を加えて開催した今回の農林水産まつりでは、地元特産品の販売、コンテストに出品された野菜の即売のほか、マグロの解体ショーや吉本芸人によるトークショーなどが催され、約3万人の来場者で賑わいました。

また、前日に行われた「農産物コンテスト」では、出品された391点の農産物の中から12点の優秀な作品について受賞が決定し、表彰状が授与されました。

## 地域計画策定に向け、各地域で座談会を開催しています。

これまで、地域農業の在り方については、「人・農地プラン」を目標に取り組んできましたが、令和5年4月に「農業経営基盤強化促進法の一部を改正する法律」が施行され、従来の人・農地プランが「地域計画」として法定化され、位置付けられることになりました。

そのため、農業関係者をはじめとし、地域の関係者が一体となり地域農業の目指すべき将来の姿を明確にした「地域計画」を令和7年3月までに策定予定です。

沼津市では、「西浦みかん地域」、「大平水稻地域」、「北部水稻地域」、「愛鷹山麓茶園地域」、「戸田地域」の5地域を策定予定であり、各地域において、座談会（協議の場）を開催し、各地域の実情に合わせた計画を策定していく予定です。

地域計画の詳細については、農林水産省のHPをご確認ください。

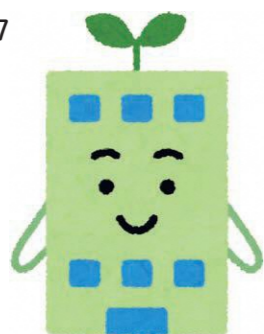


## こんなときには農業委員会の許可・届出が必要です。

- ・農地の売買・賃借
- ・農地を農地以外の目的で使用する場合
- ・田を畑に転換する場合
- ・農地を相続したとき

不明な点は地域の農業委員や沼津市農業委員会までご相談ください。

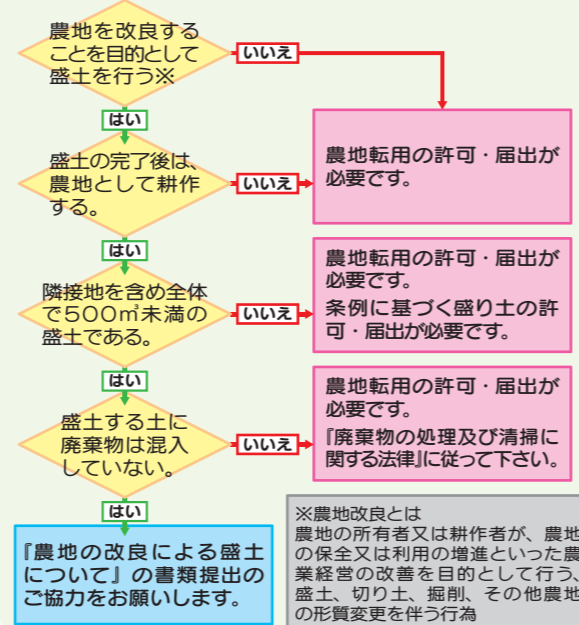
沼津市農業委員会事務局  
Tel 055-934-4757



## 農地改良に伴う盛土について

農地改良に伴う盛土は、土量が 500 m<sup>3</sup>を超える場合、農地転用の許可・届出が必要となります。詳しくは農業委員会事務局（055-934-4757）までお問合せください。

### 農地の改良による盛り土の確認フローチャート



## 農地賃借料のお知らせ

令和5年1月から12月までに締結（公告）された賃貸借における賃貸料（10a当たり）は以下のとおりです。

農地の区分		平均	最高額	最低額	データ数	
田		9,333円	10,000円	8,500円	14件	30筆
畑	普通畑	5,981円	5,981円	5,981円	7件	14筆
	樹園地（茶）	5,000円	5,000円	5,000円	26件	93筆
	樹園地（みかん）	14,554円	21,300円	7,500円	23件	61筆

使用貸借（無料）件数を含めた賃借件数の割合：賃貸借 33.3%（66件） 使用貸借 66.7%（132件）  
モノレール代・貯蔵庫代・冷蔵庫代は賃借料には含まれません。

## 農業者年金に加入しませんか？

あなたの老後生活への備えは十分ですか。

年金は家族一人ひとりについて準備することが大切です。

老後の備えは国民年金プラス農業者年金が基本です。

農業者年金には次のようなメリットがあります。

- ・少子高齢化時代に強い積立方式です。
- ・保険料はいつでも変更可能です。
- ・終身年金で80歳前に亡くなった場合は死亡一時金が遺族の方へ支払われます。
- ・支払った保険料は全額社会保険料控除になるなど節税効果があります。
- ・認定農業者などの担い手には保険料の補助が受けられます。

※農業に従事する方なら広く加入いただけます。

詳しい内容や加入のお申込みは、沼津市農業委員会またはお近くのJAまでお問合せください。