



沼津市 農業委員会だより

第144号
発行日 2023.2.15

NUMAZU Agricultural committee NEWS



▲西浦久連の渡邊善行さん・淳さん

後世に繋いでいく「家族経営協定」

みかん（寿太郎、ゆら早生）を203aで栽培している西浦久連の渡邊善行さん。昨年より就農した長男である渡邊淳さんに経営移譲し、家族経営協定を結びました。

家族経営協定とは、家族で営む農業に携わる各世帯員が、意欲とやりがいを持って経営に参画できる魅力的な農業経営を目指し、経営方針や役割分担、家族みんなが働きやすい就業環境について、家族間の十分な話し合いに基づき取り決めるものです。

労働と生活の境界が曖昧になりがちな家族経営の農業。家族全員が主体となってより良い農業環境を整備するためにも、家族経営協定で今後の農業経営状況の見直しをしてみたいでしょうか。



3年ぶりに農林まつりを開催しました

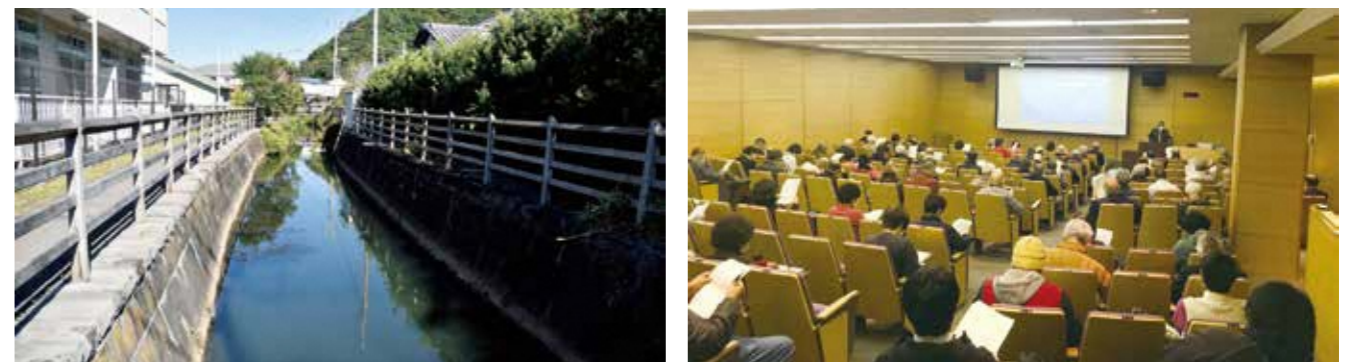


3年ぶりに沼津農林まつりが沼津御用邸記念公園にて開催されました。

当日は地元農林畜産物の販売や、ステージイベントなどが開催されました。ステージイベントでは、燦々ぬまづ大使であり、市内で農業をしている江原啓之さんによるトークショーも開催され、賑わいました。併せて農産物コンテストが開催されました。農産物は300点以上集まり、その中で優秀な作品については以下のとおり受賞が決定しました。(敬称略)

- 沼津市長賞: 遠藤 光二(みかん) 沼津市議会議長賞: 市川 真砂江(人参)
- 静岡県東部農林事務所賞: 海瀬 陽奈(みかん) 富士伊豆農業協同組合賞: 石倉 健(みかん)
- 静岡県農業共済組合賞: 齋藤 公和(小松菜) 沼津市農業委員長賞: 西山 峰雄(里芋)
- 駿豆地区農業委員会協議会長賞: 杉山 忠彦(キャベツ)
- 愛鷹山森林組合代表理事組合賞: 村田 勝一(甘藷)
- 静岡県農業協同組合中央会中東部支所賞: 栗原 純二(小かぶ)
- 静岡県経済農業協同組合連合会東部支所賞: 増田 静磨(カリフラワー)
- 沼津中央青果株式会社社長賞: 佐藤 十悟(白菜)
- 沼津農林まつり実行委員会委員長賞: 後藤 清司郎(根深)

「香貫用水」が令和4年世界かんがい施設遺産に登録されました



令和4年10月6日、「国際かんがい排水委員会」において、香貫用水が世界かんがい施設遺産に登録されました。植田内膳翁による17世紀初期の建設当時、水不足が問題となっていた香貫地区を、水田地帯として栄えさせたことや、現在まで香貫地区の農業を支える重要なかんがい施設であることが評価されたものです。

登録決定を記念し、11月21日(月)から11月30日(水)までの期間、市役所1階多目的スペースでパネル展を実施し、12月23日(金)には、市立図書館で元中学校教諭の大庭晃さんによる講演会を開催しました。香貫用水の施設概要や水路の変遷についてより多くの方に知って頂き、今後も香貫用水を後世へと引き継いでいくためのきっかけとすることができました。

農地賃借料のお知らせ

令和4年1月から12月までに締結（公告）された賃貸借における賃貸料（10aあたり）は以下のとおりです。

農地の区分	平均	最高額	最低額	データ数	
田	7,987円	10,060円	2,800円	3件	17筆
畑	普通畑	13,878円	20,000円	9件	17筆
	樹園地（果樹）	8,624円	10,000円	6件	12筆
	樹園地（茶）	13,389円	20,000円	21件	54筆

※使用貸借（無料）件数を含めた賃借の割合：賃貸借 42.8%（39件） 使用貸借 57.2%（52件）
モノレール代・貯蔵庫代・冷蔵庫代は賃借料には含まれません。

沼津鳥獣塾開催のお知らせ

3月10日（金）9時30分～12時
（開場9時15分）
場 所：JAふじ伊豆あしたか山麓
営農経済センター
講 演：「発想の大転換
～悪いのはダニや鹿なのか？～」
講 師：井上雅央氏
定 員：30名程度
申込方法：3月3日（金）までに電話で
問い合わせ：沼津市農林農地課（農林振興係）
TEL. 055-934-4751

有害鳥獣防護柵等 設置事業費補助金について

農作物を荒らされるリスクを減らす対策として、動物の侵入を防ぐための防護柵が挙げられます。市では、農業者が有害鳥獣防護柵を設置する際には、50,000円を上限として、設置に係る原材料費の2分の1以内（1,000円未満の端数があるときは、その端数を切り捨てた額）の金額の補助が受けられます。令和4年度分の申請をまだ受け付けておりますので、設置する際は是非ご検討ください。

農業者年金に 加入しませんか？

あなたの老後生活への備えは十分ですか。年金は家族一人ひとりについて準備することが大切です。老後の備えは国民年金プラス農業者年金が基本です。農業者年金には次のようなメリットがあります。

- ・ 少子高齢化時代に強い積立方式です。
- ・ 保険料の変更はいつでも変更可能です。
- ・ 終身年金で80歳までの保証付き。80歳前に亡くなっても遺族に死亡一時金が支払われます。
- ・ 支払った保険料は全額社会保険料控除になるなど節税効果があります。
- ・ 認定農業者などの担い手には保険料の補助が受けられます。

※農業に従事する方なら広く加入いただけます。詳しい内容や加入のお申込みは、沼津市農業委員会またはお近くのJAまでお問合せください。

すくすく米
プロジェクト

すくすく米の出荷者大募集！！

地元の学校給食にあなたのお米を提供しませんか？



募集期間 令和5年4月末まで

沼津市をはじめ、裾野市・長泉町・清水町とJAふじ伊豆などが連携し、地域水田の維持や農業経営の継続に貢献するため、新たな食育米「すくすく米」の取組みをスタートします。



すくすく米ってなに？

沼津市・裾野市・長泉町・清水町で栽培されているお米をブレンドし、地元の学校給食用として提供する新しい食育米の名称です。

～すくすく米で給食米の全量地場産化へ～

地産地消の促進や小中学校児童生徒の地場産品への愛着をさらに高め、安全・安心な食料を地域の子ども達に提供し、米飯給食の全量地場産化を目指します。

すくすく米の出荷の流れ



詳細については、以下の連絡先までお問い合わせください。

お問い合わせ



なんすん営農経済センター ☎ 055-931-3132
あしたか山麓営農経済センター ☎ 055-967-8217