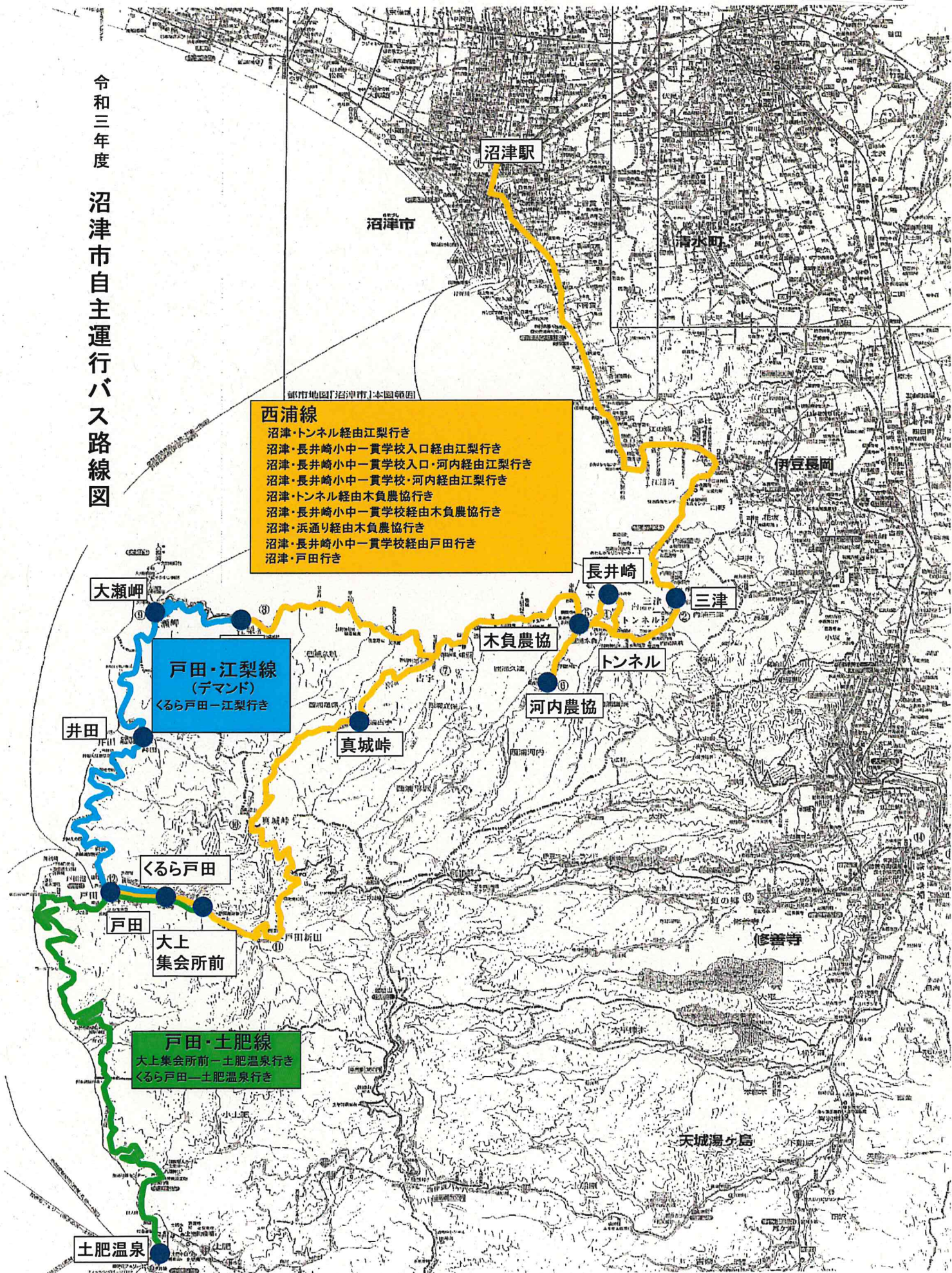


令和三年度 沼津市自主運行バス路線図



西浦線
沼津・トンネル経由江梨行き
沼津・長井崎小中一貫学校入口経由江梨行き
沼津・長井崎小中一貫学校入口・河内経由江梨行き
沼津・長井崎小中一貫学校・河内経由江梨行き
沼津・トンネル経由木負農協行き
沼津・長井崎小中一貫学校経由木負農協行き
沼津・浜通り経由木負農協行き
沼津・長井崎小中一貫学校経由戸田行き
沼津・戸田行き

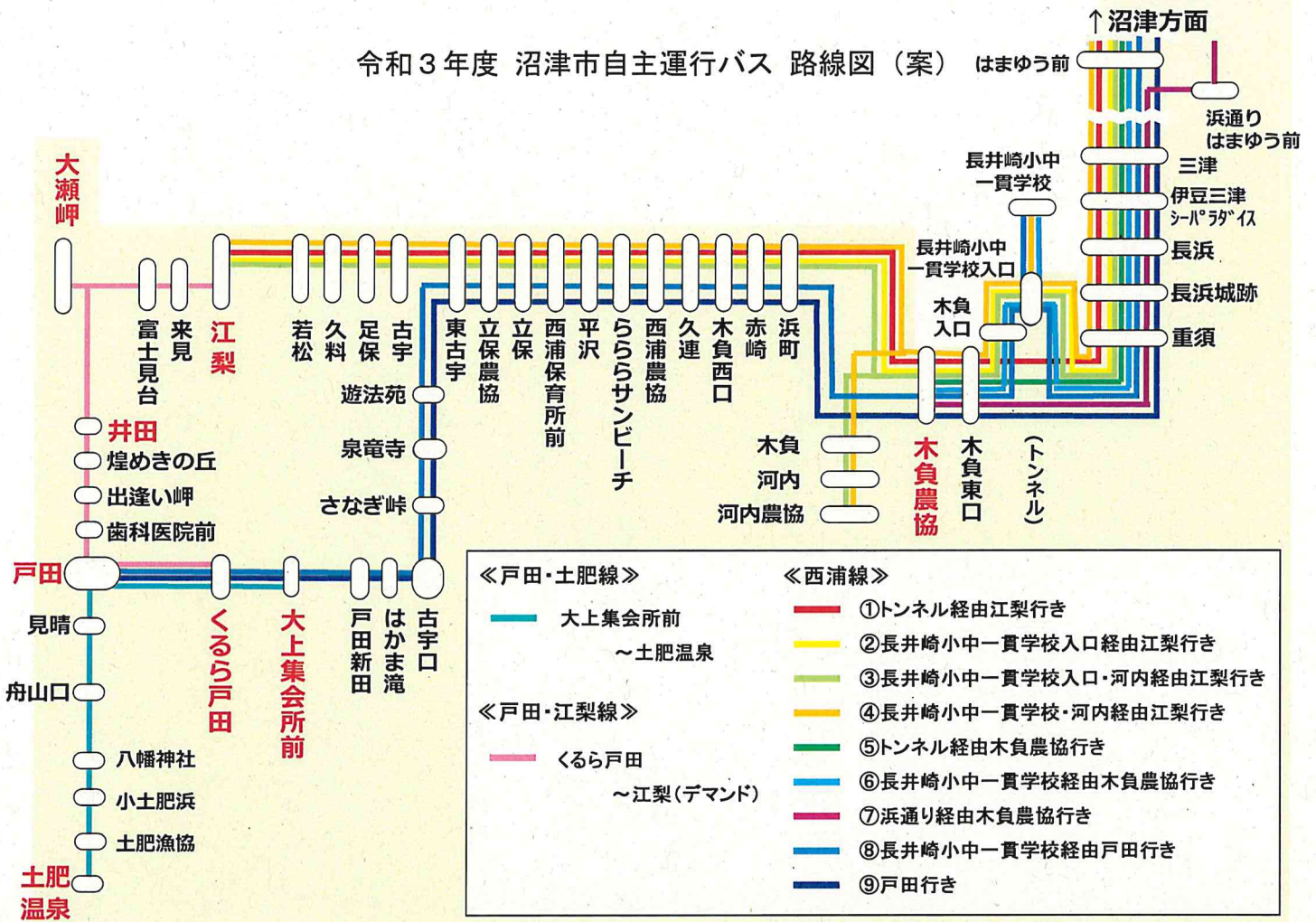
戸田・江梨線 (デマンド)
くるら戸田ー江梨行き

くるら戸田
大上集会所前

戸田・土肥線
大上集会所前ー土肥温泉行き
くるら戸田ー土肥温泉行き

土肥温泉

令和3年度 沼津市自主運行バス 路線図 (案)



西浦線 (9系統30便)

青字が自主運行便
丸数字は上記系統に対応
※は土日祝運休
★は土日祝のみ運行
△は登校日
▲は休校日

黒斜字は事業者路線便

時刻	沼津駅発		
	江梨行	木負行	戸田行
6		⑥6:35※△ ⑤6:35※▲	
7		⑦7:05	
8		⑤8:25	
9	①9:25	⑤9:55	
10	①10:55		
11		⑤11:25	
12	①12:25	⑤12:55	
13	①13:25	⑤13:55	
14	③14:25		
15	③15:25	⑤15:55	
16	②16:25	⑤16:55	
17	②17:25 ②17:55※		
18			⑨18:20
19	①19:25		
20	①20:25		

時刻	沼津駅行き		
	江梨発	木負発	戸田発
6	②6:29 ④6:49※△		⑧6:25△ ⑨6:38▲
7	②7:08※▲ ①7:24★	⑤7:46※	
8	①8:29	⑤8:21	
9	①9:29	⑤9:21	
10	①10:59	⑤10:51	
11			
12	①12:29	⑤12:21	
13	①13:59	⑤13:51	
14	②14:55	⑤14:51	
15	②15:55		
16	②16:55	⑤16:51	
17	②17:55※	⑤17:51	

戸田・土肥線 (8便)

便数	土肥温泉行き		便数	大上集会所前行き	
	大上集会所発	土肥温泉着		土肥温泉発	大上集会所着
1※	6:55	7:23	1※	7:23	7:49☆
2	11:20	11:48	2	11:48	12:14☆
3※	15:20☆	15:46	3※	15:46	16:14
4	17:20☆	17:46	4	17:46	18:14

※ 1、3便は土日祝運休
☆ 1、2便土肥温泉発、3、4便土肥温泉着はくるら戸田発着

戸田・江梨線 (デマンド14便)

便数	江梨行き		便数	戸田行き	
	くるら戸田発	江梨着		江梨発	くるら戸田着
1	7:15	7:27	1	7:27	7:39
(登校日のみ・戸田発・井田着)					
2	7:55	8:23	2	8:23	8:51
3	9:00	9:28	3	9:28	9:56
4	10:15	10:43	4	10:43	11:11
5	11:50	12:18	5	12:18	12:46
6	14:20	14:48	6	14:48	15:16
7	16:20	16:48	7	16:48	17:16

西浦線について

1 概要

沼津駅と西浦地区、戸田地区とを結ぶ西浦線は、木負農協止まり、江梨止まり、大瀬岬行き、戸田行きなど 10 系統があり、平日は往路 15 便、復路 16 便を、株式会社東海バスに委託し運行しています。

主に、静浦、内浦、西浦地区に居住する小中学生の朝夕の通学利用や、市内高等学校に通う生徒の利用など、移動手段を持たない子供や高齢者の方々に多く利用されています。

2 収支状況

年度	利用者数 (人)	経常経費 (千円)	経常収益 (千円)	経常欠損額 (千円)	市補助額※ (千円)	うち県補助額 (千円)	収支率 (%)
平成30年度	185,748	96,645	58,927	▲37,718	32,110	13,580	61
令和元年度	191,666	98,081	69,751	▲28,330	38,549	16,610	71
令和2年度(見込)	145,381	97,586	41,182	▲56,404	28,186	14,157	42

※市補助額は、算出方法により当年度の経常欠損額とは一致しません。

3 令和3年度の運行計画

(1) 長井崎小中一貫学校開校に伴う路線延長とバス停の新設

令和3年4月からの長井崎小中一貫学校開校に伴い、学校及び地元からの要望を受け、朝の通学便に限り学校敷地内まで乗入れを行うことから、路線を延長しバス停を新設します。なお、ダイヤは登校日と休校日に分け、登校日のみ学校乗入れを行う運用とします。

※別紙1参照

(2) 大瀬岬行き系統の廃止

近年の乗降調査結果を踏まえ、利用率の低い大瀬岬行き系統を廃止します。大瀬岬までは、昨年度路線を延長し「大瀬岬」バス停を新設した、市自主運行「戸田・江梨線(デマンド)」により補完が可能です。

※議題(1)退出意向の申出路線への対応について(大瀬岬線)参照

(3) 運行の効率化による日中便1便の廃止

長井崎小中一貫学校開校等に伴う西浦線全体の見直しの中で、運行の効率化を図るため、乗車率が比較的低い日中便を1便廃止します(当該便の往路便である東海自社便も廃止されます)

【廃止便】

(東海自社便) 8:55 沼津駅発 → (市) 10:21 木負農協発 (8:55 沼津駅発の折返し便)

【廃止便の前後ダイヤ】

沼津駅発	木負農協 (沼津駅行)
8:25 (東海)	8:21 (市)
8:55 (東海)	8:51 (市)
9:25 (市)	9:21 (市)
9:55 (東海)	9:51 (市)
10:55 (市)	10:21 (市)
11:25 (東海)	10:51 (東海)

【10:21 木負農協発 乗降調査結果】

調査年度	乗車人数
令和2年度 (1回目)	12名
令和2年度 (2回目)	5名
令和元年度 (1回目)	9名
令和元年度 (2回目)	9名
平成30年度	6名
平成29年度	9名

- ・当該便を廃止しても、前後30分に同系統の便があり、1時間に1本の便数確保はできている。
- ・通学、通勤の利用者はなく、乗降調査結果でも利用者はほぼ1桁台に留まっている。

(4) 上記(1)(2)の変更に伴う系統及びダイヤの変更

上記(1)(2)の変更に伴い、下記のとおり系統を変更します。併せて、別紙ダイヤ表の通り経由及びダイヤを変更します。

(変更前) 10系統 31便

【廃止系統】 5系統

- ・沼津駅～トンネル経由～大瀬岬行き
- ・沼津駅～長井崎経由～大瀬岬行き
- ・沼津駅～トンネル・河内経由～大瀬岬行き
- ・沼津駅～長井崎・河内経由～大瀬岬行き
- ・沼津駅～トンネル・河内経由～江梨行き

(変更後) 9系統 30便

【新規系統】 4系統

- ・沼津駅～長井崎小中一貫学校・河内経由～江梨行き
- ・沼津駅～長井崎小中一貫学校～木負農協行き
- ・沼津駅～浜通り経由～木負農協
- ・沼津駅～長井崎小中一貫学校～戸田

路線延長図および停留所位置図



停留所名称の変更

旧:「長井崎中学校」
新:「長井崎小中一貫学校入口」

申請しようとする路線

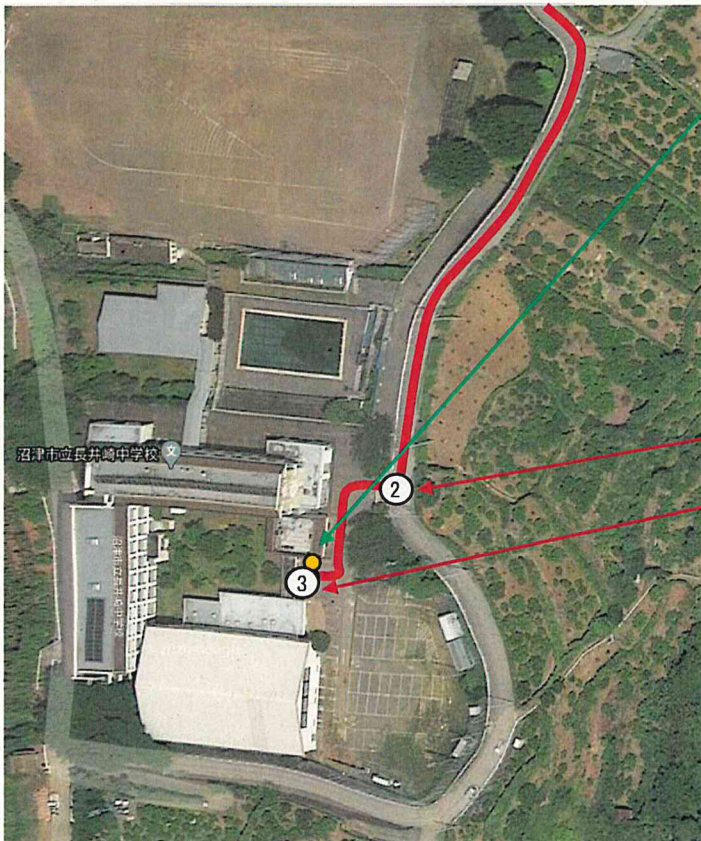
- ①静岡県沼津市内浦重須547-6地先
- ②静岡県沼津市内浦重須456-1地先

キロ程:0.5km 幅員:4.8m~9.0m
道路種別:沼津市道第5132号線
道路管理者:沼津市

	認可申請区間
	既認可区間

至 江梨方面

至 沼津駅方面



停留所の新設

名称:「長井崎小中一貫学校」
位置:静岡県沼津市内浦重須456-1

申請しようとする路線

- ②静岡県沼津市内浦重須456-1
- ③静岡県沼津市内浦重須456-1

キロ程:0.03km
道路種別:市有地(長井崎小中一貫学校内)
管理者:沼津市

	認可申請区間
---	--------

令和2年度 現行ダイヤ

(西浦から沼津駅方面行き)

…東海自社便
…市自主運行

西浦線運行時刻表

停留所名	7:22から		7:15から		8:25から		9:55から		11:25から		12:25から		13:25から		14:25から		15:25から		16:25から		
	留車	留車	留車	留車	留車	留車	留車	留車	留車	留車	留車	留車	留車	留車	留車	留車	留車	留車	留車	留車	
戸田	静七	戸田	長井	戸田	沼津	沼津	沼津	沼津	沼津	沼津	沼津	沼津	沼津	沼津	沼津	沼津	沼津	沼津	沼津	沼津	
大瀬	静七	戸田	長井	戸田	沼津	沼津	沼津	沼津	沼津	沼津	沼津	沼津	沼津	沼津	沼津	沼津	沼津	沼津	沼津	沼津	
江古	6:29	7:05	7:24	7:05	7:24	7:05	7:24	7:05	7:24	7:05	7:24	7:05	7:24	7:05	7:24	7:05	7:24	7:05	7:24	7:05	
古	6:40	7:16	7:35	7:16	7:35	7:16	7:35	7:16	7:35	7:16	7:35	7:16	7:35	7:16	7:35	7:16	7:35	7:16	7:35	7:16	
西浦小学校前	6:44	7:07	7:20	7:07	7:20	7:07	7:20	7:07	7:20	7:07	7:20	7:07	7:20	7:07	7:20	7:07	7:20	7:07	7:20	7:07	
久	6:48	7:11	7:24	7:11	7:24	7:11	7:24	7:11	7:24	7:11	7:24	7:11	7:24	7:11	7:24	7:11	7:24	7:11	7:24	7:11	
河内農協前	6:51	7:14	7:27	7:14	7:27	7:14	7:27	7:14	7:27	7:14	7:27	7:14	7:27	7:14	7:27	7:14	7:27	7:14	7:27	7:14	
本負農協前	6:54	7:17	7:30	7:17	7:30	7:17	7:30	7:17	7:30	7:17	7:30	7:17	7:30	7:17	7:30	7:17	7:30	7:17	7:30	7:17	
長井中学校	6:58	7:21	7:34	7:21	7:34	7:21	7:34	7:21	7:34	7:21	7:34	7:21	7:34	7:21	7:34	7:21	7:34	7:21	7:34	7:21	
長	6:24	7:17	7:34	7:17	7:34	7:17	7:34	7:17	7:34	7:17	7:34	7:17	7:34	7:17	7:34	7:17	7:34	7:17	7:34	7:17	
三	6:26	7:19	7:36	7:19	7:36	7:19	7:36	7:19	7:36	7:19	7:36	7:19	7:36	7:19	7:36	7:19	7:36	7:19	7:36	7:19	
静浦地区センター前	6:40	7:25	7:33	7:25	7:33	7:25	7:33	7:25	7:33	7:25	7:33	7:25	7:33	7:25	7:33	7:25	7:33	7:25	7:33	7:25	
沼津駅	7:01	7:40	7:46	7:46	7:59	8:16	8:31	9:02	9:31	10:02	10:36	11:02	11:32	12:06	13:02	13:36	14:02	14:32	15:11	15:32	
市立病院	8:10						9:00														

(沼津駅から西浦方面行き)

停留所名	7:25		8:21		9:21		10:21		11:21		12:21		13:21		14:21		15:21		16:21		17:21	
	留車	留車	留車	留車	留車	留車	留車	留車	留車	留車	留車	留車	留車	留車	留車	留車	留車	留車	留車	留車	留車	留車
戸田	静七	沼津	沼津	沼津	沼津	沼津	沼津	沼津	沼津	沼津	沼津	沼津	沼津	沼津	沼津	沼津	沼津	沼津	沼津	沼津	沼津	沼津
大瀬	静七	沼津	沼津	沼津	沼津	沼津	沼津	沼津	沼津	沼津	沼津	沼津	沼津	沼津	沼津	沼津	沼津	沼津	沼津	沼津	沼津	沼津
江古	6:52	7:15	7:33	7:15	7:33	7:15	7:33	7:15	7:33	7:15	7:33	7:15	7:33	7:15	7:33	7:15	7:33	7:15	7:33	7:15	7:33	7:15
古	6:56	7:22	7:37	7:22	7:37	7:22	7:37	7:22	7:37	7:22	7:37	7:22	7:37	7:22	7:37	7:22	7:37	7:22	7:37	7:22	7:37	7:22
西浦小学校前	7:10	7:54	8:00	7:54	8:00	7:54	8:00	7:54	8:00	7:54	8:00	7:54	8:00	7:54	8:00	7:54	8:00	7:54	8:00	7:54	8:00	7:54
久	7:12	7:56	8:02	7:56	8:02	7:56	8:02	7:56	8:02	7:56	8:02	7:56	8:02	7:56	8:02	7:56	8:02	7:56	8:02	7:56	8:02	7:56
河内農協前	7:16																					
本負農協前	7:19	8:00	9:06	8:00	9:06	8:00	9:06	8:00	9:06	8:00	9:06	8:00	9:06	8:00	9:06	8:00	9:06	8:00	9:06	8:00	9:06	
長井中学校	7:24																					
久	7:32																					
西浦小学校前	7:36																					
古	7:40																					
江	7:51																					
大瀬	8:06																					

令和2年度戸田・江梨線 ※往路

江梨行	江梨着	江梨発	戸田着	戸田発	接続
第1便	8:21	8:24	8:24	8:24	○
第2便	9:26	9:29	9:29	9:29	○
第3便	10:46	10:59	10:59	10:59	△
第4便	12:11	12:19	12:19	12:19	○
第5便	14:46	14:54	14:54	14:54	○
第6便	16:41	16:55	16:55	16:55	○

※第3便は東海便の減便により現行は接続不可。

戸田・江梨線 (デマンド) 復路

戸田行	江梨発	乗継時間	接続
第1便	7:51	8:21	30分
第2便	—	9:26	—
第3便	10:32	10:46	14分
第4便	11:27	12:11	44分
第5便	14:32	14:46	14分
第6便	16:41	16:41	0分

※第3便は東海便の減便により現行は接続不可。

※ 平日…土日祝日運行 長井…長井崎中学校経由 T…トントネル経由 河内…河内農協経由 病院…市立病院直通
 浜通り…浜通り経由 …減便(東海・5月～) …デマンド接続便

令和3年度 変更後ダイヤ(案)

西浦線運行時刻表

(西浦から沼津駅方面行き)
● 東海自社保
● 市自主運行

停留所名	① 留車	② 留車	③ 留車	④ 留車	⑤ 留車	⑥ 留車	⑦ 留車	⑧ 留車	⑨ 留車	⑩ 留車
戸田	静芝 6:25	長井戸田 6:38	長井戸田 6:51	長井戸田 7:04	長井戸田 7:17	長井戸田 7:30	長井戸田 7:43	長井戸田 7:56	長井戸田 8:09	長井戸田 8:22
大瀬	静芝 6:25	長井戸田 6:38	長井戸田 6:51	長井戸田 7:04	長井戸田 7:17	長井戸田 7:30	長井戸田 7:43	長井戸田 7:56	長井戸田 8:09	長井戸田 8:22
江古	静芝 6:25	長井戸田 6:38	長井戸田 6:51	長井戸田 7:04	長井戸田 7:17	長井戸田 7:30	長井戸田 7:43	長井戸田 7:56	長井戸田 8:09	長井戸田 8:22
古	静芝 6:25	長井戸田 6:38	長井戸田 6:51	長井戸田 7:04	長井戸田 7:17	長井戸田 7:30	長井戸田 7:43	長井戸田 7:56	長井戸田 8:09	長井戸田 8:22
久	静芝 6:25	長井戸田 6:38	長井戸田 6:51	長井戸田 7:04	長井戸田 7:17	長井戸田 7:30	長井戸田 7:43	長井戸田 7:56	長井戸田 8:09	長井戸田 8:22
河内農協前	静芝 6:25	長井戸田 6:38	長井戸田 6:51	長井戸田 7:04	長井戸田 7:17	長井戸田 7:30	長井戸田 7:43	長井戸田 7:56	長井戸田 8:09	長井戸田 8:22
本負農協前	静芝 6:25	長井戸田 6:38	長井戸田 6:51	長井戸田 7:04	長井戸田 7:17	長井戸田 7:30	長井戸田 7:43	長井戸田 7:56	長井戸田 8:09	長井戸田 8:22
長井崎小中一貫学校	静芝 6:25	長井戸田 6:38	長井戸田 6:51	長井戸田 7:04	長井戸田 7:17	長井戸田 7:30	長井戸田 7:43	長井戸田 7:56	長井戸田 8:09	長井戸田 8:22
長	静芝 6:25	長井戸田 6:38	長井戸田 6:51	長井戸田 7:04	長井戸田 7:17	長井戸田 7:30	長井戸田 7:43	長井戸田 7:56	長井戸田 8:09	長井戸田 8:22
長	静芝 6:25	長井戸田 6:38	長井戸田 6:51	長井戸田 7:04	長井戸田 7:17	長井戸田 7:30	長井戸田 7:43	長井戸田 7:56	長井戸田 8:09	長井戸田 8:22
津	静芝 6:25	長井戸田 6:38	長井戸田 6:51	長井戸田 7:04	長井戸田 7:17	長井戸田 7:30	長井戸田 7:43	長井戸田 7:56	長井戸田 8:09	長井戸田 8:22
鹿浦地区センター前	静芝 6:25	長井戸田 6:38	長井戸田 6:51	長井戸田 7:04	長井戸田 7:17	長井戸田 7:30	長井戸田 7:43	長井戸田 7:56	長井戸田 8:09	長井戸田 8:22
沼津	静芝 6:25	長井戸田 6:38	長井戸田 6:51	長井戸田 7:04	長井戸田 7:17	長井戸田 7:30	長井戸田 7:43	長井戸田 7:56	長井戸田 8:09	長井戸田 8:22
市立病院	静芝 6:25	長井戸田 6:38	長井戸田 6:51	長井戸田 7:04	長井戸田 7:17	長井戸田 7:30	長井戸田 7:43	長井戸田 7:56	長井戸田 8:09	長井戸田 8:22

①戸田 6:25 長井小中一貫化による正門前経由追加、ダイヤ変更(学校乗入れ対応)
 ②江梨発 6:49 長井小中一貫化による河内・正門前経由追加、ダイヤ変更(学校乗入れ対応)
 ③木負発 7:46 長井小中一貫化による河内・正門前経由追加、ダイヤ変更(折返し便)
 ④江梨発 8:29 大瀬御廃止による河内経由廃止、ダイヤ変更
 ⑤木負発 10:21 廃止(廃止する東海自社保8:56の折返し便)

⑥江梨発 12:29 大瀬御廃止による出発地変更、長井崎小中一貫化による河内経由廃止、ダイヤ変更
 ⑦江梨発 13:59 長井小中一貫化による河内経由廃止、ダイヤ変更
 ⑧木負発 14:55 長井小中一貫化による河内経由廃止、長井崎中経由追加、ダイヤ変更
 ⑨江梨発 15:55 長井小中一貫化による河内経由廃止、ダイヤ変更
 ⑩江梨発 17:55 大瀬御廃止による出発地変更、ダイヤ変更

(沼津駅から西浦方面行き)

停留所名	⑪ 留車	⑫ 留車	⑬ 留車	⑭ 留車	⑮ 留車	⑯ 留車	⑰ 留車	⑱ 留車	⑲ 留車	⑳ 留車
沼津	静芝 7:05	長井戸田 7:18	長井戸田 7:31	長井戸田 7:44	長井戸田 7:57	長井戸田 8:10	長井戸田 8:23	長井戸田 8:36	長井戸田 8:49	長井戸田 9:02
はまゆう前	静芝 7:05	長井戸田 7:18	長井戸田 7:31	長井戸田 7:44	長井戸田 7:57	長井戸田 8:10	長井戸田 8:23	長井戸田 8:36	長井戸田 8:49	長井戸田 9:02
静浦地区センター前	静芝 7:05	長井戸田 7:18	長井戸田 7:31	長井戸田 7:44	長井戸田 7:57	長井戸田 8:10	長井戸田 8:23	長井戸田 8:36	長井戸田 8:49	長井戸田 9:02
津	静芝 7:05	長井戸田 7:18	長井戸田 7:31	長井戸田 7:44	長井戸田 7:57	長井戸田 8:10	長井戸田 8:23	長井戸田 8:36	長井戸田 8:49	長井戸田 9:02
長	静芝 7:05	長井戸田 7:18	長井戸田 7:31	長井戸田 7:44	長井戸田 7:57	長井戸田 8:10	長井戸田 8:23	長井戸田 8:36	長井戸田 8:49	長井戸田 9:02
長井崎小中一貫学校	静芝 7:05	長井戸田 7:18	長井戸田 7:31	長井戸田 7:44	長井戸田 7:57	長井戸田 8:10	長井戸田 8:23	長井戸田 8:36	長井戸田 8:49	長井戸田 9:02
本負農協前	静芝 7:05	長井戸田 7:18	長井戸田 7:31	長井戸田 7:44	長井戸田 7:57	長井戸田 8:10	長井戸田 8:23	長井戸田 8:36	長井戸田 8:49	長井戸田 9:02
河内農協前	静芝 7:05	長井戸田 7:18	長井戸田 7:31	長井戸田 7:44	長井戸田 7:57	長井戸田 8:10	長井戸田 8:23	長井戸田 8:36	長井戸田 8:49	長井戸田 9:02
久	静芝 7:05	長井戸田 7:18	長井戸田 7:31	長井戸田 7:44	長井戸田 7:57	長井戸田 8:10	長井戸田 8:23	長井戸田 8:36	長井戸田 8:49	長井戸田 9:02
西浦駅前	静芝 7:05	長井戸田 7:18	長井戸田 7:31	長井戸田 7:44	長井戸田 7:57	長井戸田 8:10	長井戸田 8:23	長井戸田 8:36	長井戸田 8:49	長井戸田 9:02
古	静芝 7:05	長井戸田 7:18	長井戸田 7:31	長井戸田 7:44	長井戸田 7:57	長井戸田 8:10	長井戸田 8:23	長井戸田 8:36	長井戸田 8:49	長井戸田 9:02
江	静芝 7:05	長井戸田 7:18	長井戸田 7:31	長井戸田 7:44	長井戸田 7:57	長井戸田 8:10	長井戸田 8:23	長井戸田 8:36	長井戸田 8:49	長井戸田 9:02
大瀬	静芝 7:05	長井戸田 7:18	長井戸田 7:31	長井戸田 7:44	長井戸田 7:57	長井戸田 8:10	長井戸田 8:23	長井戸田 8:36	長井戸田 8:49	長井戸田 9:02
戸田	静芝 7:05	長井戸田 7:18	長井戸田 7:31	長井戸田 7:44	長井戸田 7:57	長井戸田 8:10	長井戸田 8:23	長井戸田 8:36	長井戸田 8:49	長井戸田 9:02

⑪木負行 6:35 長井小中一貫化による正門前経由追加、行先変更、ダイヤ変更(学校乗入れ対応)
 ⑫木負行 8:55 廃止(東海自社保)
 ⑬江梨行 10:55 大瀬御廃止による行先変更、ダイヤ変更(戸田・江梨線との接続)

⑭江梨行 14:25 長井小中一貫化による河内経由追加、ダイヤ変更
 ⑮江梨行 15:25 長井小中一貫化による河内経由追加、ダイヤ変更
 ⑯江梨行 16:25 大瀬御廃止による行先変更

停留所名	⑳ 留車	㉑ 留車	㉒ 留車	㉓ 留車	㉔ 留車	㉕ 留車
沼津	静芝 17:05	長井戸田 17:18	長井戸田 17:31	長井戸田 17:44	長井戸田 17:57	長井戸田 18:10
はまゆう前	静芝 17:05	長井戸田 17:18	長井戸田 17:31	長井戸田 17:44	長井戸田 17:57	長井戸田 18:10
静浦地区センター前	静芝 17:05	長井戸田 17:18	長井戸田 17:31	長井戸田 17:44	長井戸田 17:57	長井戸田 18:10
津	静芝 17:05	長井戸田 17:18	長井戸田 17:31	長井戸田 17:44	長井戸田 17:57	長井戸田 18:10
長	静芝 17:05	長井戸田 17:18	長井戸田 17:31	長井戸田 17:44	長井戸田 17:57	長井戸田 18:10
長井崎小中一貫学校	静芝 17:05	長井戸田 17:18	長井戸田 17:31	長井戸田 17:44	長井戸田 17:57	長井戸田 18:10
本負農協前	静芝 17:05	長井戸田 17:18	長井戸田 17:31	長井戸田 17:44	長井戸田 17:57	長井戸田 18:10
河内農協前	静芝 17:05	長井戸田 17:18	長井戸田 17:31	長井戸田 17:44	長井戸田 17:57	長井戸田 18:10
久	静芝 17:05	長井戸田 17:18	長井戸田 17:31	長井戸田 17:44	長井戸田 17:57	長井戸田 18:10
西浦駅前	静芝 17:05	長井戸田 17:18	長井戸田 17:31	長井戸田 17:44	長井戸田 17:57	長井戸田 18:10
古	静芝 17:05	長井戸田 17:18	長井戸田 17:31	長井戸田 17:44	長井戸田 17:57	長井戸田 18:10
江	静芝 17:05	長井戸田 17:18	長井戸田 17:31	長井戸田 17:44	長井戸田 17:57	長井戸田 18:10
大瀬	静芝 17:05	長井戸田 17:18	長井戸田 17:31	長井戸田 17:44	長井戸田 17:57	長井戸田 18:10
戸田	静芝 17:05	長井戸田 17:18	長井戸田 17:31	長井戸田 17:44	長井戸田 17:57	長井戸田 18:10

⑳木負行 14:25 長井小中一貫化による河内経由追加、ダイヤ変更
 ㉑木負行 15:25 長井小中一貫化による河内経由追加、ダイヤ変更
 ㉒江梨行 16:25 大瀬御廃止による行先変更

㉓江梨行 17:25 大瀬御廃止による行先変更
 ㉔江梨行 18:25 大瀬御廃止による行先変更
 ㉕江梨行 19:25 大瀬御廃止による行先変更

㉖江梨行 20:25 大瀬御廃止による行先変更
 ㉗江梨行 21:25 大瀬御廃止による行先変更
 ㉘江梨行 22:25 大瀬御廃止による行先変更

※ 平日…土日祝日運行 長井…長井崎小中一貫学校(入口)経由 T…トントンル経由 河内…河内農協経由 病院…市立病院直通 浜通り…浜通り経由
 …經由追加 …經由削減 …廃止(市) …廃止(東海) …学校乗入れ …ダイヤ接続便
 ※ 学校乗入れは市田佐住児童の通学用
 ※ 学校乗入れは市田佐住児童の通学用
 ※ 学校乗入れは市田佐住児童の通学用
 ※ 学校乗入れは市田佐住児童の通学用

戸田-土肥線について

1 概要

戸田-土肥線は、戸田地区から伊豆市の土肥地区を結ぶ路線です。

令和元年度から、車両を10人乗りのジャンボタクシーに切り替え、運行回数を1日4.5往復から3往復に変更しています。

戸田-江梨線と同様に、戸田交通株式会社に運行を委託し、市は欠損額を補助しています。

2 令和2年度運行状況

(1) 収支状況

新型コロナウイルス蔓延に係る学校休校の影響により、4～5月の利用者数が5割程度減じたほか、同事業者が運行する戸田-江梨線（デマンド交通）の発車回数の減により、キロ当たり経費が増加するため、経常欠損額が増となる見込みです。

年度	利用者数 (人)	経常経費 (千円)	経常収益 (千円)	経常欠損額 (千円)	市補助額※ (千円)	うち 県補助額 (千円)	収支率 (%)
H30年度	3,833	18,036	2,357	▲15,679	13,348	3,794	13.1
R1年度	2,190	10,032	1,321	▲8,711	9,561	4,058	13.2
R2年度(見込)	2,004	11,110	1,329	▲9,781	9,585	2,257	12.0

※市補助額は、算出方法により当年度の経常欠損額とは一致しません。

(2) 乗降実績（4月～12月）

戸田新田-土肥温泉間の利用が最も多く、主に、1便・3便において伊豆総合高等学校土肥分校への通学及び伊豆市在住者の戸田方面への通勤を目的とした利用、2便において、土肥方面への通勤を目的とした利用がされています。

【戸田新田⇒土肥温泉】

往路	1便		2便		3便		合計	
	乗	降	乗	降	乗	降	乗	降
戸田新田	221		106		11		338	
くるら戸田	114	1	3	0	167	1	284	2
戸田	29	8	32	4	8	10	52	22
見晴	2	1	2	0	2	0	33	1
舟山口	0	0	0	3	1	4	3	7
八幡神社	0	0	20	0	16	0	36	0
小土肥浜	0	8	2	6	2	0	4	14
土肥漁協	0	0	0	0	0	168	0	168
土肥温泉		360		152		24		536
合計	378	378	165	165	207	207	750	750

【土肥温泉⇒戸田新田】

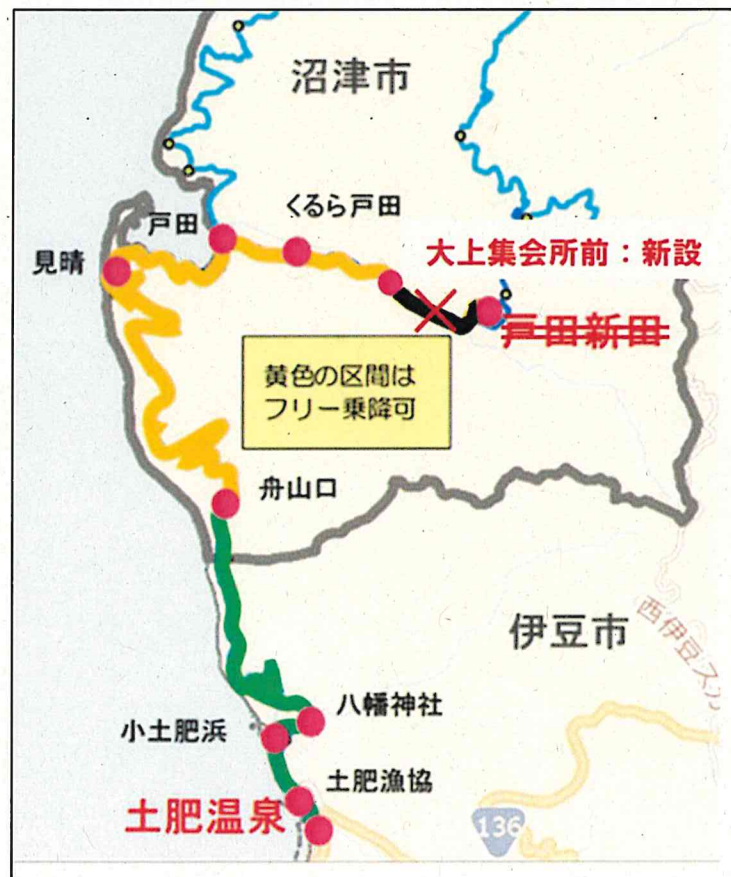
復路	1便		2便		3便		合計	
	乗	降	乗	降	乗	降	乗	降
土肥温泉	32		74		413		519	
土肥漁協	159	0	0	0	5	0	164	0
小土肥浜	1	0	0	14	13	3	14	17
八幡神社	0	23	0	10	0	48	0	81
舟山口	1	0	3	3	0	1	4	4
見晴	0	0	0	6	0	25	0	31
戸田	4	5	16	20	26	24	46	49
くるら戸田	0	165	0	6	0	49	0	220
戸田新田		4		34		307		345
合計	197	197	93	93	457	457	747	747

3 令和3年度の運行計画（案）

(1) 大上集会所又はくるら戸田までの路線短縮

主な利用者である戸田地区住民の通学者、通勤者は、フリー乗降区間内の大上地区周辺で乗降をしており、以降戸田新田バス停までの定期的な利用者がいないことから、利用状況に応じて、各ダイヤで大上集会所又はくるら戸田を起終点にするよう路線の短縮を行います。

【路線図】



【キロ程表】

○往路

停留所	キロ程	キロ合計
大上集会所	0	0
くるら戸田	1.5	1.5
戸田	0.9	2.4
見晴	1.9	4.3
舟山口	7.3	11.6
八幡神社	5.0	16.6
小土肥浜	0.4	17.0
土肥漁協	1.0	18.0
土肥温泉	0.3	18.3

○復路

停留所	キロ程	キロ合計
土肥温泉	0	0
土肥漁協	0.3	0.3
小土肥浜	1.0	1.3
八幡神社	0.4	1.7
舟山口	5.0	6.7
見晴	7.3	14.0
戸田	1.9	15.9
くるら戸田	0.9	16.8
大上集会所	1.5	18.3

【片道運賃表】

○単位 (円)

○フリー乗降区間におけるバス停以外の乗降

- ・乗車…手前のバス停からの乗車として扱います。
- ・降車…次のバス停での降車として扱います。

	大上集会所前	くるら戸田	戸田	見晴	舟山口	八幡神社	小土肥浜	土肥漁協	土肥温泉
大上集会所前	200	200	300	400	700	900	900	1,000	1,000
くるら戸田		200	200	600	800	900	900	900	900
戸田			200	500	700	800	800	800	800
見晴				200	700	700	700	700	700
舟山口					300	300	400	400	400
八幡神社						200	200	200	200
小土肥浜							200	200	200
土肥漁協								200	200
土肥温泉									200

【回数運賃表 (変更なし)】

枚数	運賃額
11枚	片道運賃を10倍した額

【定期運賃表 (変更なし)】

通勤定期、通学定期、ウィークデー通学定期の3種類とします。

※ウィークデー通学定期…月～金曜日のみ定期運賃を適用し、それ以外の日は100円で乗車可能

通勤

基準運賃 (円)	戸田・土肥線(乗合タクシー)					
	1ヶ月	障害者	3ヶ月	障害者	6ヶ月	障害者
200	7,800	5,460	22,230	15,560	42,120	29,480
300	11,700	8,190	33,350	23,350	63,180	44,230
400	15,600	10,920	44,460	31,120	84,240	58,970
500	19,500	13,650	55,580	38,910	105,300	73,710
600	23,400	16,380	66,690	46,680	126,360	88,450
700	27,300	19,110	77,810	54,470	147,420	103,190
800	31,200	21,840	88,920	62,240	168,480	117,940
900	35,100	24,570	100,040	70,030	189,540	132,680
1,000	39,000	27,300	111,150	77,810	210,600	147,420

通学

基準運賃 (円)	戸田・土肥線(乗合タクシー)					
	1ヶ月	障害者	3ヶ月	障害者	4ヶ月	障害者
200	7,200	5,040	20,520	14,360	27,360	19,150
300	10,800	7,560	30,780	21,550	41,040	28,730
400	14,400	10,080	41,040	28,730	54,720	38,300
500	18,000	12,600	51,300	35,910	68,400	47,880
600	21,600	15,120	61,560	43,090	82,080	57,460
700	25,200	17,640	71,820	50,270	95,760	67,030
800	27,840	19,490	79,340	55,540	105,790	74,050
900	29,040	20,330	82,760	57,930	110,350	77,250
1,000	30,240	21,170	86,180	60,330	114,910	80,440

ウィークデー通学

基準運賃 (円)	戸田・土肥線(乗合タクシー)					
	1ヶ月	障害者	3ヶ月	障害者	4ヶ月	障害者
200	5,460	3,820	15,560	10,890	20,750	14,530
300	8,190	5,730	23,340	16,340	31,120	21,780
400	10,920	7,640	31,120	21,780	41,500	29,050
500	13,650	9,560	38,900	27,230	51,870	36,310
600	16,380	11,470	46,680	32,680	62,240	43,570
700	19,110	13,380	54,460	38,120	72,620	50,830
800	21,130	14,790	60,220	42,150	80,290	56,200
900	22,100	15,470	62,990	44,090	83,980	58,790
1,000	23,070	16,150	65,750	46,030	87,670	61,370

○運賃の適用方法は以下のとおりとする。

- ① 片道運賃は旅客が片道1回乗車する場合に適用する。
- ② 回数運賃は旅客が多回数乗車する場合に適用し、その券面に運賃額を記載し、その記載額と同額の片道運賃として取り扱う。
- ③ 定期運賃は旅客が不定回数乗車する場合に適用し、その券面に有効期限を記載し、その有効期間内のみ有効とする。

○割引の種類及び適用方法は以下のとおりとする。

- ① 6歳以下の未就学児の運賃は無料とする。
- ② 小学生の運賃は半額とする。
- ③ 身体障害者手帳、精神障害者保健福祉手帳、療育手帳の提示者の運賃は半額とする。
- ④ 2以上の割引に該当する場合は、重複して割引を適用しない。
- ⑤ 10円未満の端数は、10円単位に切り上げる。

(2) 1日3往復から4往復への増便

地元要望として、通院や買物に使えるような昼間の便が必要であるとの要望があったことから、増便して1日4往復とします。ただし、上記の路線短縮に併せ、通勤、通学者の平日利用が主となっている第1便と増便分について、土日祝運休とすることで大幅な経費増とならないよう配慮します。

(3) ダイヤ調整

路線短縮及び増便に伴い、ダイヤの調整を行います。

【現行ダイヤ】

	1便	2便	3便
	毎日運行	毎日運行	毎日運行
往 路			
戸田新田	6:50	11:20	17:20
くるら戸田	6:55	11:25	17:25
土肥温泉	7:20	11:50	17:50
復 路			
土肥温泉	7:20	12:00	17:50
くるら戸田	7:45	12:25	18:15
戸田新田	7:50	12:30	18:20

【変更ダイヤ（案）】

	1便	2便	3便	4便
	定期 土日祝運休	定期 毎日運行	定期 土日祝運休	定期 毎日運行
往 路				
大上集会所前	6:55	11:20	-	-
くるら戸田	6:57	11:22	15:20	17:20
土肥温泉	7:23	11:48	15:46	17:46
復 路				
土肥温泉	7:23	11:48	15:46	17:46
くるら戸田	7:49	12:14	16:12	18:12
大上集会所前	-	-	16:14	18:14

(4) 運行計画

年度	実車走行 キロ(km)	運行回数 (回)	経常経費 (千円)	経常収益 (千円)	経常欠損額 (千円)	収支率 (%)
令和3年度 (計画)	42,822	1,220	12,300	1,555	▲10,745	12.6

戸田・江梨線（デマンド）について

1 概要

戸田-江梨線は、戸田地区から井田集落を經由し江梨地区までを結ぶ路線です。江梨では、西浦線に乗継ぐことで沼津市街地との往来が可能です。

予約があった時のみ運行するデマンド式乗合タクシーで、戸田-土肥線と同様に戸田交通株式会社に運行を委託し、市は欠損額を補助しています。

令和2年度には、事業者から富士見台バス停利用者が大瀬岬への来訪を目的としているとの意見があり、利便性向上を図るため、大瀬岬にバス停を新設しました。

2 令和2年度運行状況

(1) 収支状況

新型コロナウイルスの影響により利用者数が6割程度に減じたことに伴い、運行回数が減少したため、経常欠損額が減となる見込みです。

年度	利用者数 (人)	経常経費 (千円)	経常収益 (千円)	経常欠損額 (千円)	市補助額* (千円)	うち 県補助額 (千円)	収支率 (%)
H30年度	1,809	8,340	643	▲7,697	8,173	1,982	7.7
R1年度	1,894	7,631	673	▲6,958	7,555	1,876	8.8
R2年度(見込)	1,197	6,371	534	▲5,837	7,603	1,717	7.6

*市補助額は、算出方法により当年度の経常欠損額とは一致しません。

(2) 乗降実績（4月～12月）

戸田-江梨間の利用が主になっており、朝から昼にかけて江梨方面へ行き、夕方に戸田方面に戻るという利用が多いことから、戸田地区住民が沼津市街地方面へ出かけるために利用されています。

【戸田⇒江梨方面】

(単位:人)

往路	1便		2便		3便		4便		5便		6便		合計	
	乗	降	乗	降	乗	降	乗	降	乗	降	乗	降	乗	降
戸田	89		174		32		101		71		27		494	
歯科医院前	0	0	0	0	0	0	0	0	0	0	0	0	0	0
出逢い岬	0	0	0	0	0	2	0	0	0	0	0	0	0	2
煌めきの丘	0	0	0	0	0	10	0	0	0	0	0	0	0	10
井田	0	0	0	0	0	5	2	4	2	40	1	0	5	49
富士見台	0	0	0	2	0	1	0	1	4	3	0	0	4	7
大瀬岬	0	0	2	1	0	2	2	5	13	3	3	3	20	14
来見	0	0	0	0	0	0	0	0	0	0	0	0	0	0
江梨		89		173		12		95		44		28		441
合計	89	89	176	176	32	32	105	105	90	90	31	31	523	523

【江梨⇒戸田方面】

(単位:人)

往路	1便		2便		3便		4便		5便		6便		合計	
	乗	降	乗	降	乗	降	乗	降	乗	降	乗	降	乗	降
江梨	1		0		9		23		144		180		357	
来見	0	0	0	0	0	0	0	0	0	0	0	0	0	0
富士見台	0	0	3	0	0	0	2	0	0	0	0	0	5	0
大瀬岬	1	0	2	0	0	0	4	0	0	7	0	2	7	9
井田	0	1	0	0	0	0	2	0	0	3	0	0	2	4
煌めきの丘	0	0	0	0	2	0	2	0	0	0	0	0	4	0
出逢い岬	0	0	0	0	0	0	0	0	0	0	0	0	0	0
歯科医院前	0	0	0	0	0	0	0	0	0	0	0	0	0	0
戸田		1		5		11		33		134		178		362
合計	2	2	5	5	11	11	33	33	144	144	180	180	375	375

3 令和3年度の運行計画(案)

(1) くるら戸田バス停の新設

戸田-江梨線と戸田-土肥線の結節点を地域の拠点施設である道の駅「くるら戸田」とし、2路線の運行の効率化及び利便性の向上を図るため、くるら戸田バス停を新設し、戸田-江梨線を路線延伸します。

【路線図】



【キロ程表】

○往路

停留所	キロ程	キロ合計
くら戸田	0	0
戸田	0.9	0.9
歯科医院前	1.5	2.4
出逢い岬	0.5	2.9
煌めきの丘	3.4	6.3
井田	1.4	7.7
富士見台	5.6	13.3
大瀬岬	1.1	14.4
来見	2.3	16.7
江梨	1.0	17.7

○復路

停留所	キロ程	キロ合計
江梨	0	0
来見	1.0	1.0
富士見台	1.7	2.7
大瀬岬	0.6	3.3
井田	6.7	10.0
煌めきの丘	1.4	11.4
出逢い岬	3.4	14.8
歯科医院前	0.5	15.3
戸田	1.5	16.8
くら戸田	0.9	17.7

【片道運賃表】

- 単位 (円)
- 括弧内は復路の乗降場所
- 赤字は追加又は変更する運賃

									江梨
								来見	160 150
							大瀬岬 (富士見台)	200 150	260 150
						富士見台 (大瀬岬)	100 150	200 150	260 150
					井田	200	200	260	320
				煌めきの丘	100	250	250	310	330
			出逢い岬	100	200	310	310	350	360
		歯科医院前	100	100	200	310	310	350	360
	戸田	100 200	100 200	200	310	360	360	380	390
くら戸田	200	200	200	200	310	360	360	380	390

【定期運賃表】

定期名称	乗降区間	期間	運賃
戸田小学校ウィークデー通学定期	井田-くら戸田	年間(月～金曜日)	64,000円
戸田中学校ウィークデー通学定期	井田-くら戸田	年間(月～金曜日)	128,000円

○定期券は、戸田小学校又は戸田中学校に通学する者が購入できるものとする。

○運賃の適用方法は以下のとおりとする。

- ① 片道運賃は旅客が片道1回乗車する場合に適用する。
- ② 定期運賃は旅客が不定回数乗車する場合に適用することとし、その券面に有効期限を記載し、その有効期間内のみ有効とする。

○割引の種類及び適用方法は以下のとおりとする。

- ① 6歳以下の未就学児の運賃は無料とする。
- ② 小学生の運賃は半額とする。
- ③ 身体障害者手帳、精神障害者保健福祉手帳、療育手帳の提示者の運賃は半額とする。
- ④ 2以上の割引に該当する場合は、重複して割引を適用しない。
- ⑤ 運賃の割引計算上の10円未満の端数は、10円単位に切り上げる。

(2) 戸田小学校通学ダイヤの新設及びダイヤ調整

地元要望として、井田集落から戸田小学校へ通学するダイヤの新設の要望があったことから、当該ダイヤを新設します。

また、西浦線において、長井崎小中一貫校の開校に備えたダイヤ調整を行うことに伴い、円滑に乗継ができるよう、ダイヤ調整を行います。

○現行ダイヤ

【戸田⇒江梨】

	戸田	江梨	西浦線乗継
第1便	7:55	8:21	3分
第2便	9:00	9:26	3分
第3便	10:20	10:46	13分
第4便	11:45	12:11	8分
第5便	14:20	14:46	8分
第6便	16:15	16:41	14分

【江梨⇒戸田】

	江梨	戸田	西浦線乗継
第1便	8:21	8:47	30分
第2便	9:26	9:52	接続なし
第3便	10:46	11:12	14分
第4便	12:11	12:37	44分
第5便	14:46	15:12	14分
第6便	16:41	17:07	0分

○変更ダイヤ(案)

【道の駅⇒江梨】

	道の駅	江梨	西浦線乗継
第0便	7:15	7:27※	井田着
第1便	7:55	8:23	6分
第2便	9:00	9:28	2分
第3便	10:15	10:43	16分
第4便	11:50	12:18	11分
第5便	14:20	14:48	7分
第6便	16:20	16:48	7分

【江梨⇒道の駅】

	江梨	道の駅	西浦線乗継
第0便	7:27※	7:39	井田発
第1便	8:23	8:51	接続なし
第2便	9:28	9:56	接続なし
第3便	10:43	11:11	11分
第4便	12:18	12:46	16分
第5便	14:48	15:16	16分
第6便	16:48	17:16	2分