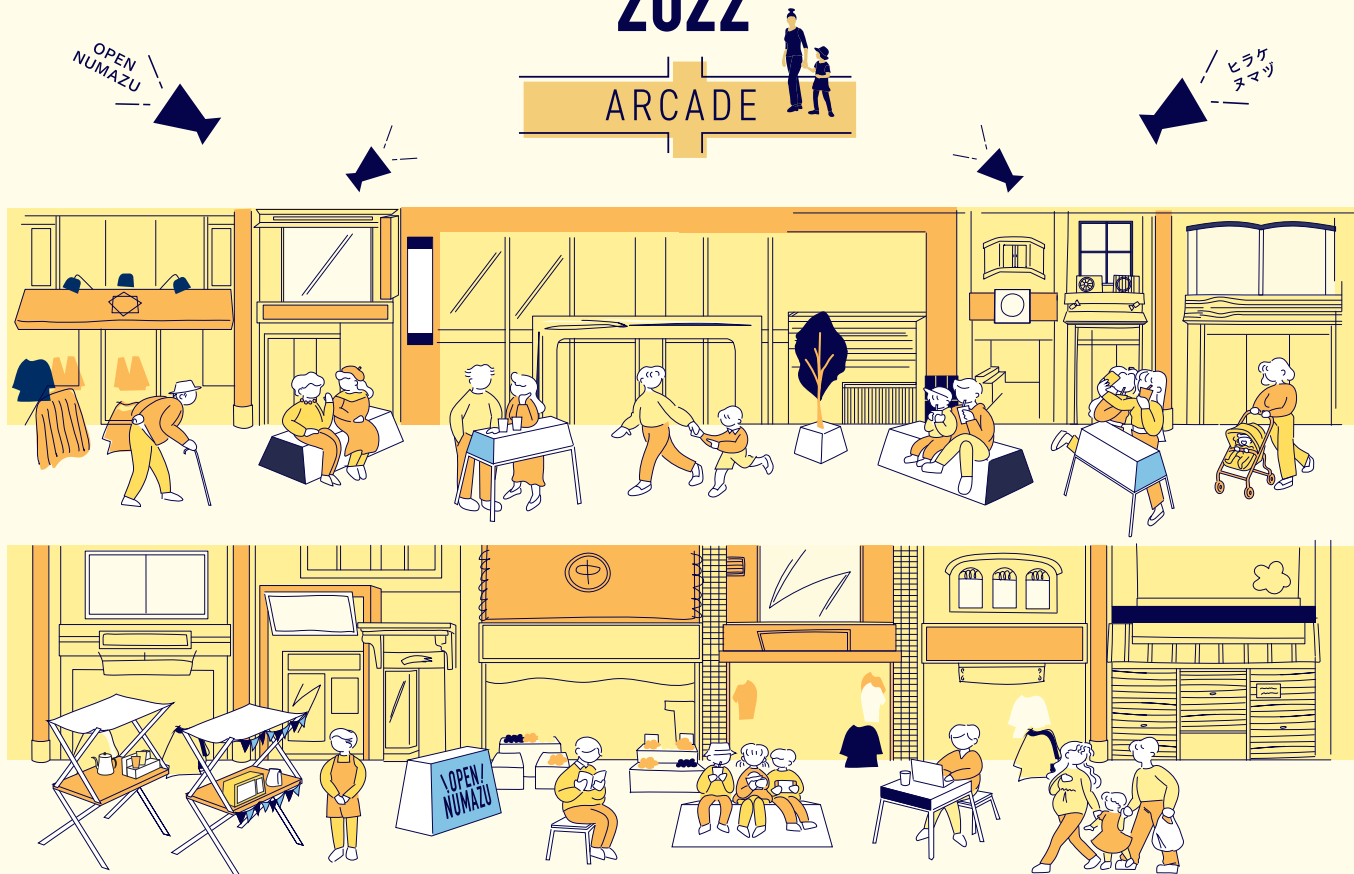


OPEN! NUMAZU

2022



OPEN NUMAZUは、
まちなかの公共空間を活用することなどで生まれる風景を「日常」へとつなげ、
ヒト中心のまちなかを創り出していくプロジェクトです。

「中心市街地まちづくり戦略」の実現に向けた社会実験の第二弾。今回は沼津仲見世商店街に誰でも自由に使えるイス・テーブルの設置や店舗の出店などを行い、歩きたくなる、過ごしたくなる空間づくりを実践します。まちなかで新たな日常を過ごしてみませんか？

下記の期間、**沼津仲見世商店街**で公共空間活用の社会実験をおこないます。

10/27.thu ▶ 11/15.tue
OPEN 9:00~19:00



最新情報は右記QRコードをご覧ください。
<https://lit.link/opennumazu>



お問合せ OPEN NUMAZU 運営事務局 TEL 080-9182-8438 e-mail open.numazu@gmail.com

共催 沼津市（都市計画部 まちづくり政策課） TEL 055-934-4886 / UR都市機構中部支社（都市再生業務部 業務推進課） TEL 052-968-3241
沼津仲見世商店街振興組合 TEL 055-963-2580

10/27.thu

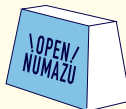
11/15.tue

OPEN 9:00 ~ 19:00

沼津仲見世商店街



期間中は、商店街各所に自由に使えるイスやテーブルを設置します。
ランチ、待ち合わせ、読書、、、いつもの日常を自由に過ごしてくださいね。



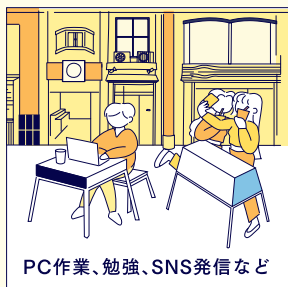
例えばこんな使い方



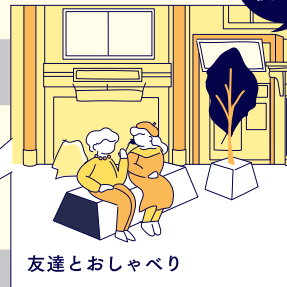
商店街や近くのお店で買ったものでランチやカフェタイム



買い物や散歩途中のひと休み



PC作業、勉強、SNS発信など



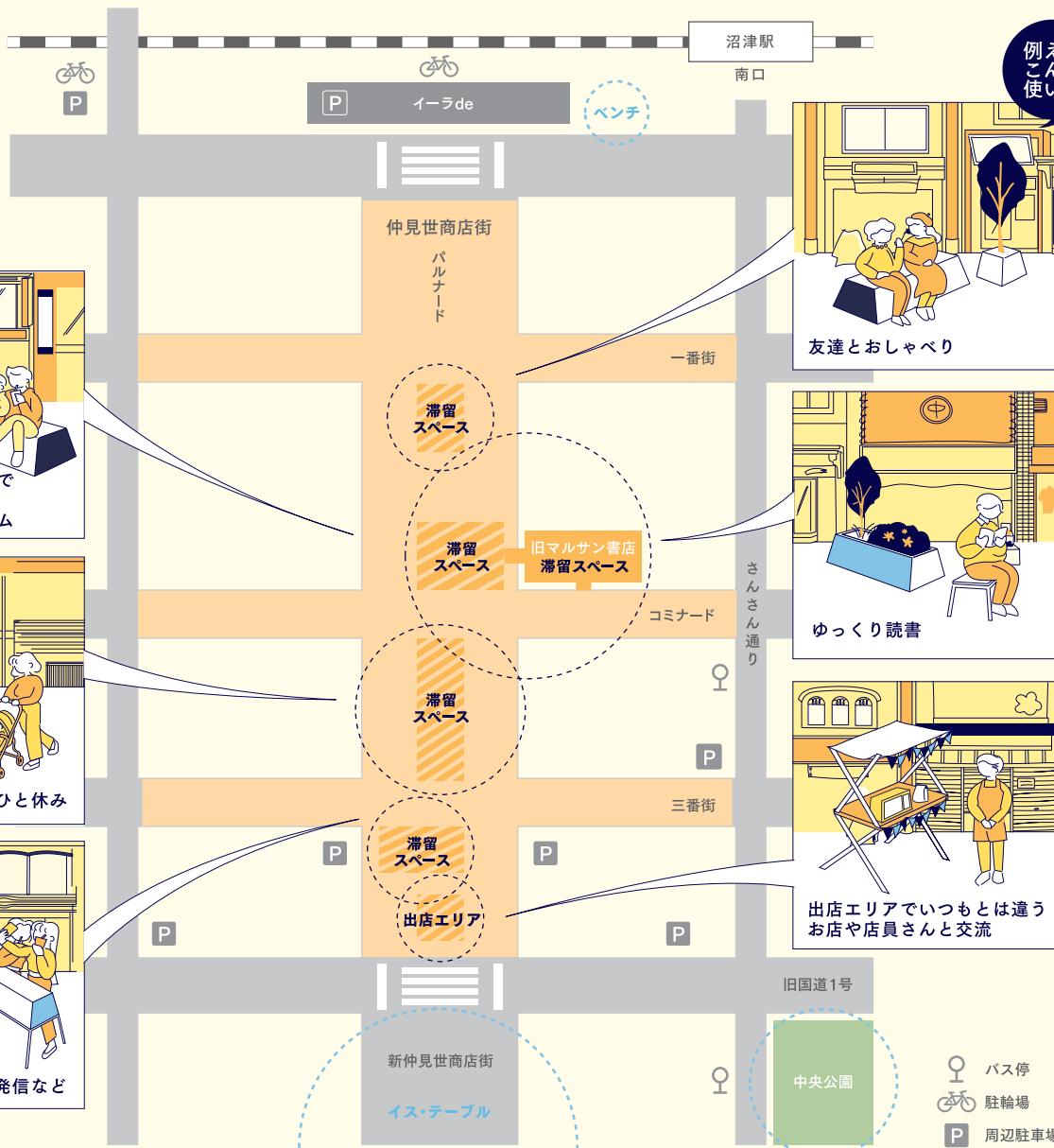
友達とおしゃべり



ゆっくり読書



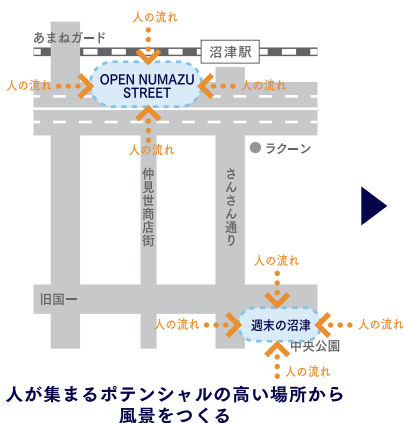
出店エリアでいつもとは違うお店や店員さんと交流



注意事項

- ・会場は、誰もが使える公共の場です。一人一人がマナーを守り、みんなで気持ちよく過ごせる空間を創り上げましょう。ごみは各自でお持ち帰りください。
- ・商店街は自転車の走行はできません。自転車は駅周辺の駐輪場に止め、歩いてお楽しみください。
- ・来場者用の駐車場はありません。お越しの際は、公共交通機関や周辺の時間貸し駐車場等をご利用ください。
- ・人との距離を保つなど、新型コロナウイルス感染予防を意識して、空間をご利用ください。
- ・悪天候や新型コロナウイルス感染拡大等により、やむを得ず中止とする場合は、市HPや社会実験専用のSNS(表面のQRコードからリンクできます)でお知らせします。

OPEN NUMAZUを通して、「中心市街地まちづくり戦略」に沿ったエリア回遊イメージを段階的に進めていきます。



沼津市HPにて、目指すまちなかの姿を描いた動画などを公開しています。
<https://www.city.numazu.shizuoka.jp/shisei/keikaku/various/machisenryaku/index.htm>

