

隊員
募集

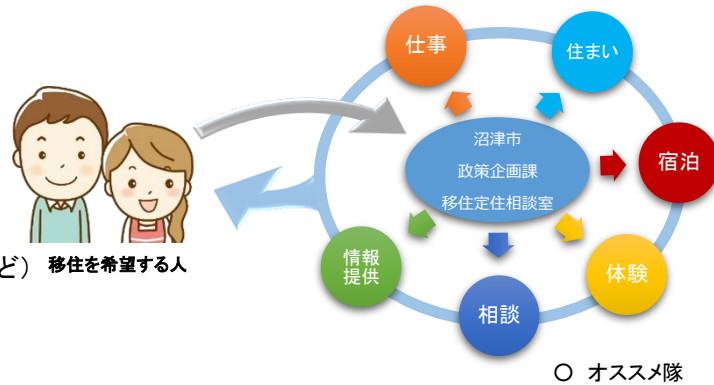
静岡県沼津市 ぬまづ暮らし オススメ隊

海越しの富士山や駿河湾、狩野川などの美しい自然景観や、ミカンや魚などの美味しい食に溢れ、自然に囲まれた暮らしも、都市的な暮らしもできるまち。そんな沼津のファンを増やしたいとの思いから、移住支援に力を入れて取り組んでいます。行政と一緒にあって、大好きな「ぬまづ暮らし」の魅力を伝え、移住希望者を支援していただける個人・団体・事業者の方々を募集します。

「ぬまづ暮らしオススメ隊」とは

移住希望者の相談内容は、住まいや仕事、地域事情など様々です。希望者に寄り添いながら、官民連携により、移住に資する情報やサービスの提供など、移住計画段階から実際の移住・定住までをトータルでサポートする体制を構築し、沼津市への移住の促進を図ります。

<イメージ図>



<取組内容(案)>

- 仕事支援(求人情報の紹介やマッチング、コワーキングスペースの提供など)
- 住まい支援(賃貸物件情報や空き家の紹介など)
- 宿泊支援(お試し移住のための宿泊場所やプランの提供など)
- 体験支援(田舎暮らしや魅力体験機会の提供など)
- 相談支援(先輩移住者の紹介や地域での暮らし相談など)
- 情報提供支援(地域イベントや地域サークルなどの情報提供など)

「ぬまづ暮らしオススメ隊」にご登録いただくと

- 個人名・団体名・事業者名やサービスの提供内容について、沼津市ホームページ(移住定住ポータルサイト)に掲載します。
- 移住相談受付時に、相談内容に応じて、連携先として紹介等を行います。また、首都圏やオンラインでの移住相談会等で連携先として参加等を依頼します。

「ぬまづ暮らしオススメ隊」への申込み方法

沼津市 政策企画課 移住定住相談室へ、郵送、電子メール、FAX、直接持参のいずれかの方法により、申込書をご提出ください。詳細は「ぬまづ暮らしオススメ隊」運営要領をご確認ください。

移住希望者に、安心して移住を決断していただくためには、個人・団体・事業者の皆さまと行政の連携が必要です。沼津市への移住を促進するため、是非とも制度の趣旨にご賛同いただき、ご登録いただきますようお願いいたします。

お問い合わせ先

沼津市 政策企画課 移住定住相談室 〒410-8601 静岡県沼津市御幸町16番1号
電話:055-934-4813 FAX:055-934-5011 E-mail:iju@city.numazu.lg.jp