

附 表

市 税

引き上げ分の地方消費税交付金
(社会保障財源化分)充当事業一覧表

一般会計歳出決算節別集計表

一般会計経費分類表

一般会計主要建設事業一覧表

沼津市行政機構図

職員配置状況

沼津市のあゆみ

市 税

(単位 千円)

区分 科目	本 年 度				前 年 度		増 減 額
	現年課税分	滞納繰越分	計	構成比	決算額	構成比	
1 普通税	31,821,522	273,503	32,095,025	91.6%	32,164,545	91.6%	△69,520
市民税	14,387,044	145,238	14,532,282	41.5	14,648,586	41.7	△116,304
固定資産税	15,502,660	122,674	15,625,334	44.6	15,590,173	44.4	35,161
軽自動車税	473,952	5,591	479,543	1.4	462,535	1.3	17,008
市たばこ税	1,457,866	0	1,457,866	4.1	1,463,251	4.2	△5,385
2 目的税	2,932,760	23,317	2,956,077	8.4	2,953,961	8.4	2,116
入湯税	18,081	0	18,081	0.0	18,408	0.0	△327
都市計画税	2,914,679	23,317	2,937,996	8.4	2,935,553	8.4	2,443
市税合計	34,754,282	296,820	35,051,102	100.0	35,118,506	100.0	△67,404
(市民1人当たり) 負担額	円 (178,589)	円 (1,528)	円 (180,117)		円 (179,709)		

※令和2年3月31日現在194,207人

※市民1人当たり負担額には、国有資産等所在市町村交付金は含めない。

入湯税充当内訳

(単位 千円)

予 算 科 目			充 当 額
款	項	目	
7 商工費	1 商工費	4 観光費	18,081
計			18,081

都市計画税充当内訳

(単位 千円)

予 算 科 目			充 当 額
款	項	目	
8 土木費	5 都市計画費	2 区画整理事業費	240,184
		4 街路事業費	147,148
	6 下水道費	1 下水道事業会計繰出金	1,624,801
12 公債費	1 公債費	1 元 金	851,821
		2 利 子	74,042
計			2,937,996

引き上げ分の地方消費税交付金（社会保障財源化分）充当事業一覧表

（歳入）

地方消費税交付金（社会保障財源化分）

14億8,891万6千円

（歳出）

社会保障4経費その他の社会保障施策に要する経費

271億5,370万1千円

（単位 千円）

項 目		経 費	財 源 内 訳					一 般 財 源	
			特 定 財 源				地方消費税 交付金 (社会保障 財源化分)	そ の 他	
			国庫支出金	県支出金	地 方 債	そ の 他			
社 会 福 祉	社 会 福 祉 業	58,057		2,641			6,565	48,851	
	生 活 保 護 業	4,784,154	3,268,874	77,440		242,053	141,655	1,054,132	
	児 童 福 祉 業	8,718,281	3,616,764	1,533,224		538,140	358,957	2,671,196	
	老 人 福 祉 業	310,229		5,990		56,021	29,404	218,814	
	障 害 者 福 祉 業	4,998,844	2,289,033	1,281,964		6,718	168,349	1,252,780	
	幼 稚 園 就 園 奨 励 事 業	98,483	29,735				8,144	60,604	
小 計		18,968,048	9,204,406	2,901,259	0	842,932	713,074	5,306,377	
社 会 保 険	国 民 健 康 保 険 事 業	1,463,300	207,516	567,437			81,543	606,804	
	後 期 高 齢 者 医 療 事 業	2,435,507		317,996		119,691	236,665	1,761,155	
	介 護 保 険 事 業	2,461,533	40,239	20,487			284,403	2,116,404	
小 計		6,360,340	247,755	905,920	0	119,691	602,611	4,484,363	
保 健 衛 生	保 健 衛 生 業	791,343	11,551	21,676		306,846	53,458	397,812	
	成 人 保 健 業	599,387	5,560	8,462		39	69,339	515,987	
	結 核 予 防 業	9,469					1,122	8,347	
	予 防 接 種 業	425,114	8,813	31			49,312	366,958	
小 計		1,825,313	25,924	30,169	0	306,885	173,231	1,289,104	
合 計		27,153,701	9,478,085	3,837,348	0	1,269,508	1,488,916	11,079,844	

一般会計歳出決算

節	款	1 議会費	2 総務費	3 民生費	4 衛生費	5 労働費	6 農林水産業費
1	報酬	165,845	59,861	4,408	6,222		16,102
2	給料	52,423	1,033,901	814,408	597,678	9,432	98,570
3	職員手当等	109,166	1,584,198	512,738	414,391	8,143	73,928
4	共済費	72,866	403,085	299,639	223,499	3,310	34,858
5	災害補償費						
6	恩給及び退職年金		2,073				
7	賃金	3,042	205,417	190,466	108,077		4,713
8	報償費	243	109,643	54,242	34,566	274	5,085
9	旅費	6,725	8,291	1,724	1,867	19	547
10	交際費	362	603				5
11	需用費	13,976	263,238	120,376	589,229	492	64,998
12	役務費	593	210,123	95,685	43,090	1	801
13	委託料	3,409	661,738	1,221,002	2,650,461	12,519	93,767
14	使用料及び賃借料	9,754	538,274	92,359	161,449	206	3,324
15	工事請負費		242,943	100,588	11,440		88,938
16	原材料費						10,507
17	公有財産購入費				1,550		
18	備品購入費	2,674	10,668	8,769	11,538		194
19	負担金補助及び交付金	11,472	359,708	2,523,076	137,143	50,642	354,934
20	扶助費			16,779,746	47,268		
21	貸付金						
22	補償補填及び賠償金						
23	償還金利子及び割引料		81,994	128,990	3,960		266
24	出資金						
25	積立金		1,378,755	2,859		239	13,331
26	寄附金						
27	公課費		2,643		2,162		
28	繰出金			4,348,829	2,075,577		
計		452,550	7,157,156	27,299,904	7,121,167	85,277	864,868

節別集計表

(単位 千円)

7 商工費	8 土木費	9 消防費	10 教育費	11 災害復旧費	12 公債費	合計
367	1,264	65,513	170,269			489,851
154,390	707,548		855,554			4,323,904
117,495	515,411		526,178			3,861,648
55,396	260,022		345,533			1,698,208
		30	9			39
						2,073
11,426	116,479		478,816			1,118,436
3,779	32,219	19,633	37,988			297,672
1,832	10,576	463	6,861			38,905
		25	37			1,032
19,343	509,433	8,135	669,934	1,815	238	2,261,207
13,011	20,993	772	46,416			431,485
237,475	1,039,953	22,349	1,021,428	11,514		6,975,615
11,391	222,176	3,043	288,824			1,330,800
6,918	2,874,930	9,787	1,715,686			5,051,230
81	51,540		3,230			65,358
	1,292,765	113,964				1,408,279
5,679	2,996	41,070	198,518			282,106
446,848	513,495	2,449,061	179,188		100	7,025,667
			379,674			17,206,688
						0
	1,031,272					1,031,272
16	69				7,090,827	7,306,122
						0
	37,813		500			1,433,497
						0
		978				5,783
119,799	2,330,000					8,874,205
1,205,246	11,570,954	2,734,823	6,924,643	13,329	7,091,165	72,521,082

一般会計経費分類表

歳 入

区 分	本 年 度		前 年 度		比 較	
	決算額	構成比	決算額	構成比	増減額	比率
1 市 税	35,051,102 ^{千円}	47.6%	35,118,506 ^{千円}	48.0%	△67,404 ^{千円}	△0.2%
2 地 方 譲 与 税	491,432	0.7	481,305	0.7	10,127	2.1
3 利 子 割 交 付 金	28,359	0.0	59,997	0.1	△31,638	△52.7
4 配 当 割 交 付 金	131,599	0.2	114,187	0.2	17,412	15.2
5 株式等譲渡所得割交付金	88,422	0.1	113,757	0.2	△25,335	△22.3
6 地方消費税交付金	3,748,926	5.1	4,037,507	5.5	△288,581	△7.1
7 ゴルフ場利用税交付金	96,794	0.1	95,932	0.1	862	0.9
8 自動車取得税交付金	94,492	0.1	185,754	0.2	△91,262	△49.1
9 環境性能割交付金	27,067	0.0				皆増
10 国有提供施設等所在市町村助成交付金	300	0.0	300	0.0	0	0.0
11 地方特例交付金	351,358	0.5	145,114	0.2	206,244	142.1
12 地方交付税	2,154,279	2.9	1,864,985	2.5	289,294	15.5
13 交通安全対策特別交付金	43,642	0.1	45,240	0.1	△1,598	△3.5
14 分担金及び負担金	696,288	0.9	813,630	1.1	△117,342	△14.4
15 使用料及び手数料	1,235,694	1.7	1,271,207	1.7	△35,513	△2.8
使 用 料	968,078	1.3	1,004,026	1.4	△35,948	△3.6
手 数 料	267,616	0.4	267,181	0.3	435	0.2
16 国 庫 支 出 金	12,214,105	16.6	11,285,656	15.4	928,449	8.2
普通建設事業費支出金	2,428,239	3.3	2,226,644	3.0	201,595	9.1
災害復旧事業費支出金	2,483	0.0		0.0	2,483	皆増
生活保護費等支出金	8,693,822	11.8	8,412,663	11.5	281,159	3.3
教育費支出金	311,764	0.4	140,772	0.2	170,992	121.5
その他の支出金	777,797	1.1	505,577	0.7	272,220	53.8
17 県 支 出 金	4,854,669	6.6	4,678,507	6.4	176,162	3.8
普通建設事業費支出金	372,711	0.5	407,627	0.5	△34,916	△8.6
災害復旧事業費支出金		0.0		0.0	0	0.0
生活保護費等支出金	2,533,012	3.4	2,461,883	3.4	71,129	2.9
その他の支出金	1,948,946	2.7	1,808,997	2.5	139,949	7.7
18 財 産 収 入	540,014	0.7	689,984	1.0	△149,970	△21.7
19 寄 附 金	425,359	0.6	310,016	0.4	115,343	37.2
20 繰 入 金	2,450,241	3.3	2,949,269	4.0	△499,028	△16.9
21 繰 越 金	1,959,292	2.7	1,740,331	2.4	218,961	12.6
22 諸 収 入	1,329,112	1.8	1,281,873	1.8	47,239	3.7
23 市 債	5,697,000	7.7	5,820,400	8.0	△123,400	△2.1
歳 入 合 計	73,709,546	100.0	73,103,457	100.0	606,089	0.8

歳 出

区 分	本 年 度		前 年 度		比 較	
	決 算 額	構 成 比	決 算 額	構 成 比	増 減 額	比 率
1 人 件 費	9,170,226	12.7	9,220,942	13.0	△50,716	△0.6
報 酬	563,232	0.8	535,008	0.8	28,224	5.3
給 料	3,847,213	5.3	3,856,277	5.4	△9,064	△0.2
職 員 手 当 等	3,376,324	4.7	3,434,466	4.8	△58,142	△1.7
共 済 費	1,339,831	1.8	1,351,016	1.9	△11,185	△0.8
そ の 他	43,626	0.1	44,175	0.1	△549	△1.2
2 物 件 費	10,037,156	13.8	9,775,009	13.7	262,147	2.7
旅 費	33,155	0.0	32,968	0.0	187	0.6
交 際 費	1,032	0.0	933	0.0	99	10.6
そ の 他	10,002,969	13.8	9,741,108	13.7	261,861	2.7
3 維 持 補 修 費	683,520	0.9	680,170	1.0	3,350	0.5
4 扶 助 費	17,321,261	23.9	16,397,080	23.0	924,181	5.6
5 補 助 費 等	8,999,670	12.4	9,508,991	13.4	△509,321	△5.4
負 担 金 ・ 寄 附 金	2,795,808	3.9	2,776,683	3.9	19,125	0.7
補 助 交 付 金	1,416,746	1.9	1,627,933	2.3	△211,187	△13.0
そ の 他	4,787,116	6.6	5,104,375	7.2	△317,259	△6.2
6 投 資 的 経 費	11,465,074	15.8	11,125,454	15.6	339,620	3.1
(1) 普 通 建 設 事 業 費	11,451,745	15.8	11,125,454	15.6	326,291	2.9
補 助	5,790,310	8.0	5,181,710	7.3	608,600	11.7
単 独	5,661,435	7.8	5,943,744	8.3	△282,309	△4.7
(2) 災 害 復 旧 事 業 費	13,329	0.0		0.0	13,329	皆増
7 公 債 費	7,090,826	9.8	7,268,288	10.2	△177,462	△2.4
8 積 立 金	1,433,497	2.0	1,137,460	1.6	296,037	26.0
9 投 資 及 び 出 資 金		0.0		0.0	0	0.0
10 貸 付 金		0.0		0.0	0	0.0
11 繰 出 金	6,319,852	8.7	6,030,771	8.5	289,081	4.8
歳 出 合 計	72,521,082	100.0	71,144,165	100.0	1,376,917	1.9

一般会計主要建設事業一覧表

区 分	事 業 名	決算額	財 源 内 訳		事 業 の 概 要
			特 定	一 般	
総 務 費	津波対策事業	千円 31,922	千円 27,619	千円 4,303	津波避難用築山盛土法面改修工事 ほか
	同報無線デジタル化整備事業	141,766	141,607	159	同報無線デジタル化整備工事 ほか
民 生 費	民間保育所等施設整備事業	245,196	240,124	5,072	認定こども園こずわ幼稚園及び小百合保育園の施設整備に対する補助金 ほか
	放課後児童クラブ整備事業	25,176	25,031	145	原C放課後児童クラブ整備工事
衛 生 費	中間処理施設整備事業	26,130	11,862	14,268	用地取得 371.7㎡ 地籍調査業務委託 新焼却施設西側法面地質調査業務委託 ほか
農 林 水 産 業 費	林道整備事業	15,923	8,864	7,059	林道空洞線改良工事 146.6m ほか
	市有林造林事業	30,778	30,778		戸田市有林間伐 10.0ha ほか

区 分	事 業 名	決算額	財 源 内 訳		事 業 の 概 要
			特 定	一 般	
	土地改良施設 整備事業	千円 281,804	千円 217,463	千円 64,341	改 良 農道（5件） 157.3m 浚渫（1件） 170.0m ほか 維持補修（75件） 農道・水路・浚渫ほか 工事材料支給 生コン 101.3m ³ 砕石・RB材 911.0m ³ アスファルト合材 56.5 t ほか 県営事業負担金 畑地帯総合整備事業 ほか
	中山間地域総合 整備事業	20,400	20,200	200	県営事業負担金 戸田饗の里
	県 営 漁 港 整 備 事 業	30,968	28,200	2,768	県営事業負担金 静浦漁港整備事業 水産物供給基盤機能保全 事業 馬込岸壁長寿命化工事 ほか 水産物供給基盤機能増進 事業 志下沖防波標識灯更新 工事 県単独事業 江浦護岸消波ブロック 設置工事 戸田漁港整備事業 水産物供給基盤機能保全 事業 大浦岸壁渡版改修工事 県単独事業 大浦岸壁・御浜物揚場 照明灯設置工事

区 分	事 業 名	決算額	財 源 内 訳		事 業 の 概 要
			特 定	一 般	
	市営漁港機能 保 全 事 業	千円 54,694	千円 49,697	千円 4,997	水産物供給基盤機能保全事業 木負3号船揚場改修工事 ほか 重須1号物揚場護岸改修工事 ほか
土 木 費	狭あい道路拡幅 整 備 事 業	39,028	19,400	19,628	拡幅用地測量・分筆登記等業 務委託 拡幅用地舗装工事 ほか
	道路維持事業	547,852	223,268	324,584	道路修繕工事等 35件 舗装及び側溝修繕等 363件 道路防災工事 4件
	道 路 新 設 改 良 事 業	543,258	477,531	65,727	市道0246-3号線道路改良工事 ほか 25件 一般改良 1,780.8m 側溝 2,015.0m 舗装 8,151.0㎡ 用地取得 1,601.3㎡ 物件補償等 24件 測量設計業務委託等 34件
	県 営 道 路 整 備 事 業	13,315	11,600	1,715	県営事業負担金 沼津土肥線ほか 2路線
	橋 梁 長 寿 命 化 事 業	401,553	343,151	58,402	新幹線跨線橋橋梁点検業務委 託 ほか
	落 橋 防 止 対 策 事 業	392,780	375,574	17,206	市道0107号線永代橋耐震補強・ 補修工事ほか 6件
	自転車・歩行者 ネ ッ ト ワ ー ク 整 備 事 業	52,314	49,453	2,861	自転車通行空間整備工事 3件 自転車歩行者道詳細設計業務 委託ほか 1件

区 分	事 業 名	決算額	財 源 内 訳		事 業 の 概 要
			特 定	一 般	
	交通安全施設等 整 備 事 業	千円 109,558	千円 70,149	千円 39,409	蛇松白銀歩道橋塗装塗替工事 ほか 9件 道路反射鏡 99基 グリーンベルト 3,011.3m
	河川維持事業	84,188		84,188	排水路・河川施設の修繕工事・ 浚渫工事等 塚田川浚渫工事ほか 118件 台風第19号に伴う内水排除等 業務委託ほか 21件
	一 般 河 川 整 備 事 業	57,805	49,270	8,535	一般河川改良工事 月川改良工事ほか 2件 77.0m 用地取得 165.3㎡
	総合的治水対策 整 備 事 業	233,019	212,794	20,225	浜水門排水機場除塵機更新 工事ほか 9件 井戸川雨水貯留池用地測量業 務委託ほか 1件
	香陵公園周辺整備 事 業（河川）	36,266	29,500	6,766	西島第二都市排水路河川付替 え他工事
	急傾斜地崩壊 対 策 事 業	45,564	41,233	4,331	県営事業負担金 大久保ほか 2件 平沢急傾斜地崩壊対策工事 ほか 1件
	沼 津 港 整 備 事 業	71,481	71,223	258	県営事業負担金 内港地区物件補償、外港地 区西防波堤嵩上工事 ほか

区 分	事 業 名	決 算 額	財 源 内 訳		事 業 の 概 要
			特 定	一 般	
	香陵公園周辺 整 備 事 業	千円 36,519	千円	千円 36,519	PFI事業アドバイザー業務委託ほか 5件 公用車駐車場舗装復旧等工事ほか 2件 埋蔵文化財発掘調査
	鉄 道 高 架 化 関 連 事 業	1,360,992	872,660	488,332	県営事業負担金 高圧鉄塔移設 ほか 鉄道施設移転 新車両基地用地取得 新貨物ターミナル土地・物件調書作成等業務委託 ほか
	千本地区土地 区画整理事業	24,155	53	24,102	換地計画準備業務委託
	沼津駅南土地 区画整理事業	376,853	333,634	43,219	物件補償ほか 18件 電線共同溝整備工事 物件調査等業務委託ほか 8件
	静岡東部拠点 土地 区 画 整 理 事 業	32,457	21,170	11,287	埋蔵文化財資料整理 物件補償積算業務委託ほか 6件
	岡 宮 北 土 地 区 画 整 理 事 業	1,053,090	842,948	210,142	6-2号調整池築造工事ほか 15件 物件補償ほか 80件 実施計画変更資料作成業務委託ほか 31件
	白 隠 の み ち 整 備 事 業	24,668	22,320	2,348	道路改良工事 80.3m 案内板等設置工事 7か所

区 分	事 業 名	決 算 額	財 源 内 訳		事 業 の 概 要
			特 定	一 般	
	沼津南一色線 道路改良事業	千円 139,303	千円 130,500	千円 8,803	道路改良工 80.0m 交差点測量設計業務委託ほか 3件
	片浜西沢田線 道路改良事業	370,559	236,028	134,531	道路築造工ほか 1件 136.6m 用地取得 2,113.5㎡ 物件補償等 7件 詳細設計業務委託等 8件
	納米里本田町線 道路改良事業	64,118	57,471	6,647	道路改良工ほか 2件 105.1m 交差点照明施設設計業務委託 1件
	原 駅 町 沖 線 道路改良事業	87,994	84,102	3,892	用地取得 76.9㎡ 物件補償等 11件 分筆登記申請業務委託 1件
	金 岡 浮 島 線 道路改良事業	3,077	2,838	239	境界確定業務委託ほか 1件
	県営都市計画 道路整備事業	100,778	90,600	10,178	県営事業負担金 金岡浮島線ほか 2路線
	公園維持事業	86,888	743	86,145	都市公園等施設補修 60件 都市公園等管理業務委託 48件
	公 園 緑 地 整 備 事 業	21,844	5,226	16,618	豊町公園遊具設置工事 愛鷹運動公園内宿泊施設火災 報知設備設置工事ほか 3件
	公 園 施 設 長 寿 命 化 事 業	64,848	59,700	5,148	遊具等の更新 共栄公園ほか 16公園

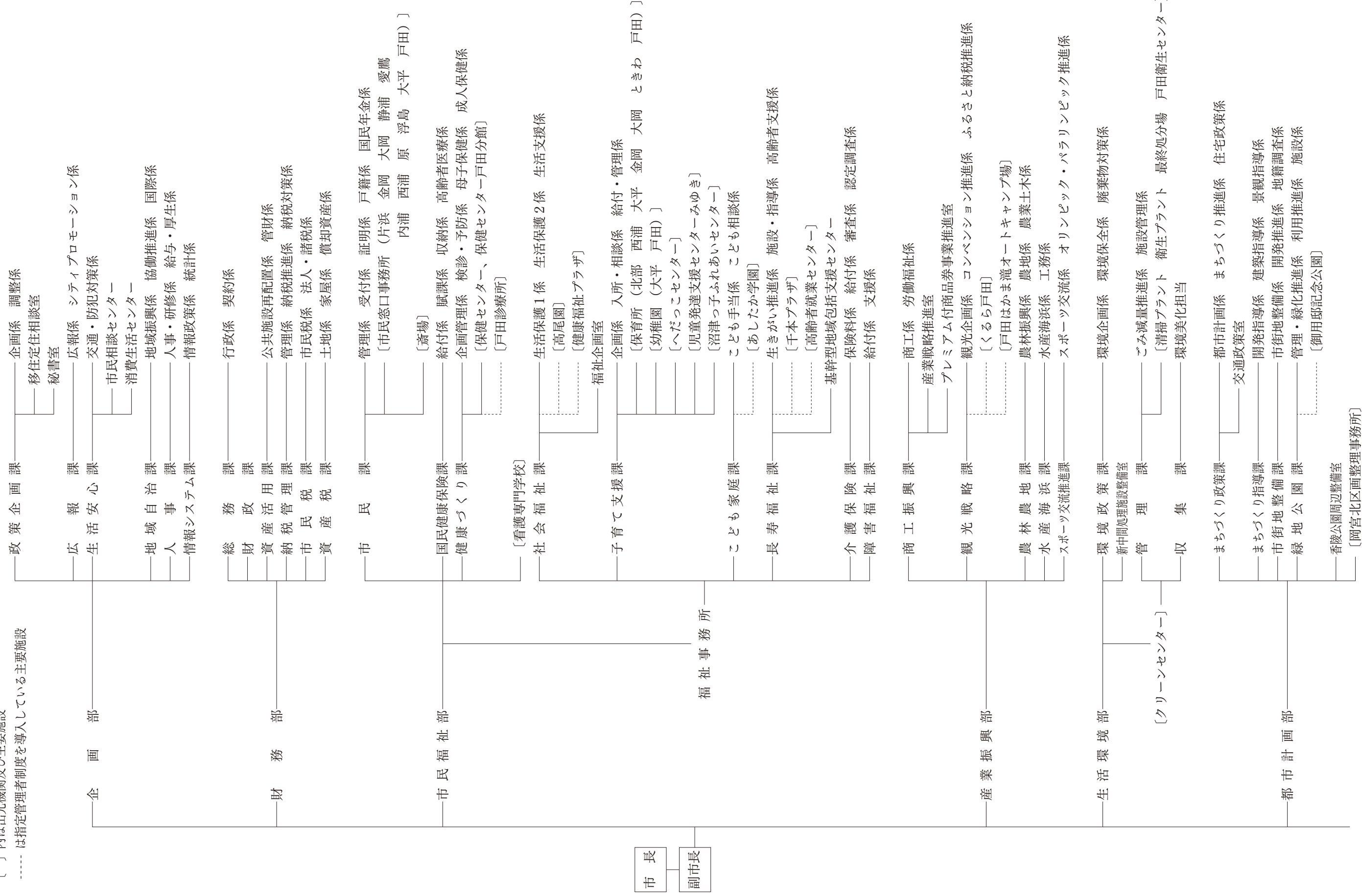
区 分	事 業 名	決 算 額	財 源 内 訳		事 業 の 概 要
			特 定	一 般	
	御用邸記念公園 保存活用事業	千円 10,771	千円 6,066	千円 4,705	名勝「旧沼津御用邸苑地」 整備基本計画策定業務委託 ほか 4件
	市 営 住 宅 営 繕 事 業	347,133	347,133		市営住宅居住改善工事 4件 市営住宅修繕 240件 ほか
	公 営 住 宅 整 備 推 進 事 業	229,944	229,944		自由ヶ丘団地整備事業維持管 理業務委託 自由ヶ丘団地買取割賦金 ほか
消 防 費	消防庁舎整備 事業（消防本 部・北消防署）	130,715	16,751	113,964	消防本部・北消防署買取割賦金 ほか
	消防団機械器具 整 備 事 業	38,862	35,953	2,909	消防ポンプ自動車 2台 消防用ホース 40本 ほか
	消防水利施設 整 備 事 業	9,787	9,733	54	耐震性貯水槽（40m ³ ） 1基
	消防団施設 整 備 事 業	8,943	4,700	4,243	14分団詰所建設地質調査 ほか
教 育 費	小学校営繕・ 改 修 事 業	167,562	40,457	127,105	第三小学校プール改修工事 ほか
	小学校施設洋式 トイレ整備事業	2,581	1,800	781	洋式トイレ整備 1校
	小学校施設空調 設 備 整 備 事 業	658,636	651,184	7,452	普通教室等空調設備整備 24校

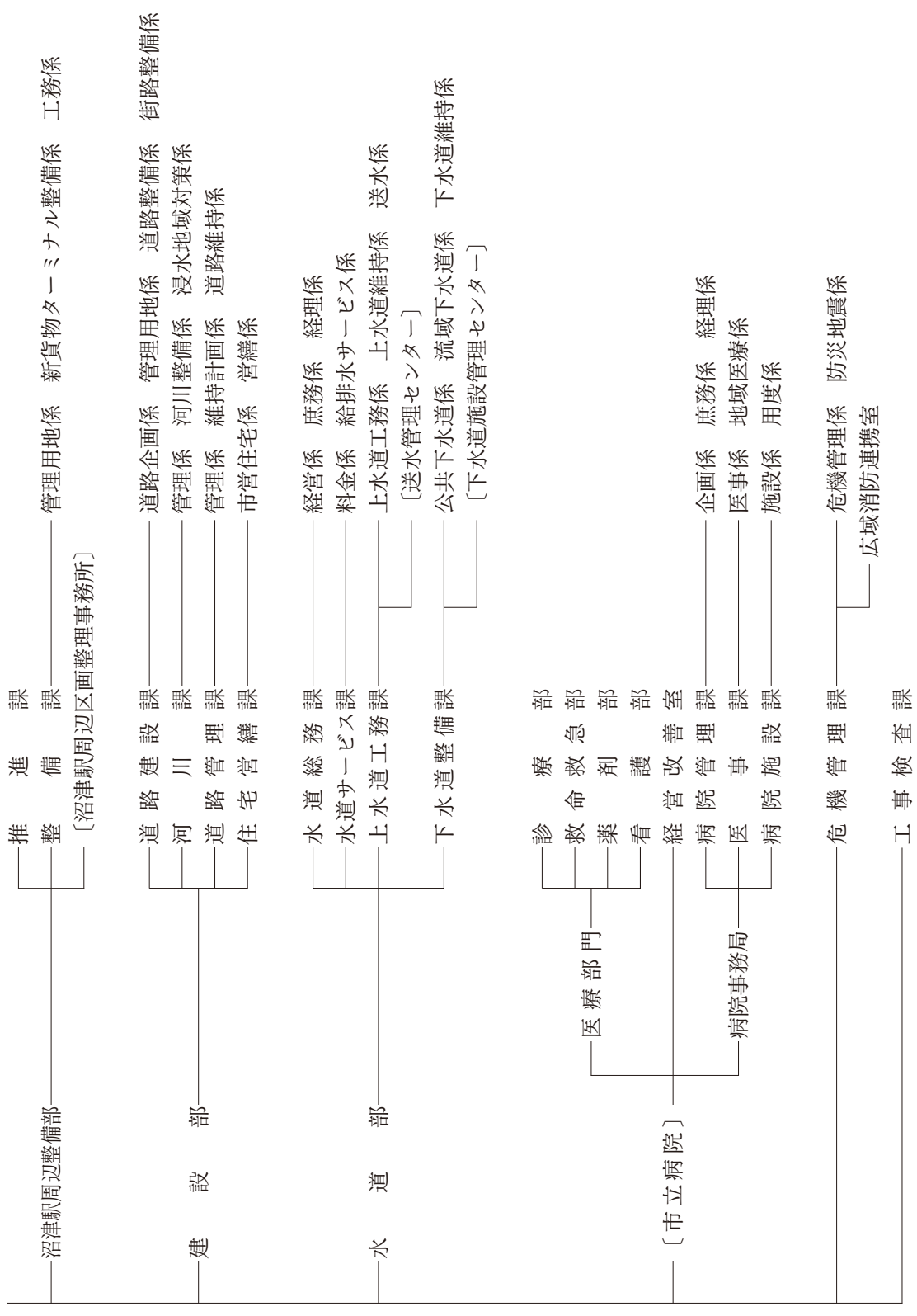
区 分	事 業 名	決算額	財 源 内 訳		事 業 の 概 要
			特 定	一 般	
	戸田地区小中一貫校 整 備 事 業 (小 学 校)	千円 116,341	千円 100,897	千円 15,444	小学校校舎長寿命化改修工事 ほか 2 か年 (元・2) 継続事業
	門池小学校校舎 整 備 事 業	454,677	342,716	111,961	建築主体工事ほか 鉄筋コンクリート造一部 鉄骨造3階建 延床面積 1,894.2㎡ 3 か年 (29～元) 継続事業
	中学校営繕・ 改 修 事 業	125,070	32,593	92,477	原中学校北校舎屋上防水 改修工事 ほか
	中学校施設空調 設 備 整 備 事 業	32,815	25,786	7,029	普通教室等空調設備整備 2 校 普通教室等空調設備整備工事 実施設計業務委託
	市立高中等部 施 設 改 修 事 業	2,926	2,923	3	北側ブロック塀改修工事
	戸田地区小中一貫校 整 備 事 業 (中 学 校)	88,654	82,323	6,331	小学校校舎長寿命化改修工事 ほか 2 か年 (元・2) 継続事業
	金岡中学校屋内 運 動 場 改 築 事 業	42,445	35,600	6,845	旧屋内運動場解体工事 ほか
	市立高校施設 改 修 事 業	49,590	27,300	22,290	北側ブロック塀改修工事、弓 道場改修工事 ほか
	史 跡 等 保 全 整 備 事 業	303,871	281,870	22,001	戸田松城家住宅保存修理工事 ほか

沼津市行政機構図

平成31年4月1日 現在

[] 内は出先機関及び主要施設
 ----- は指定管理者制度を導入している主要施設



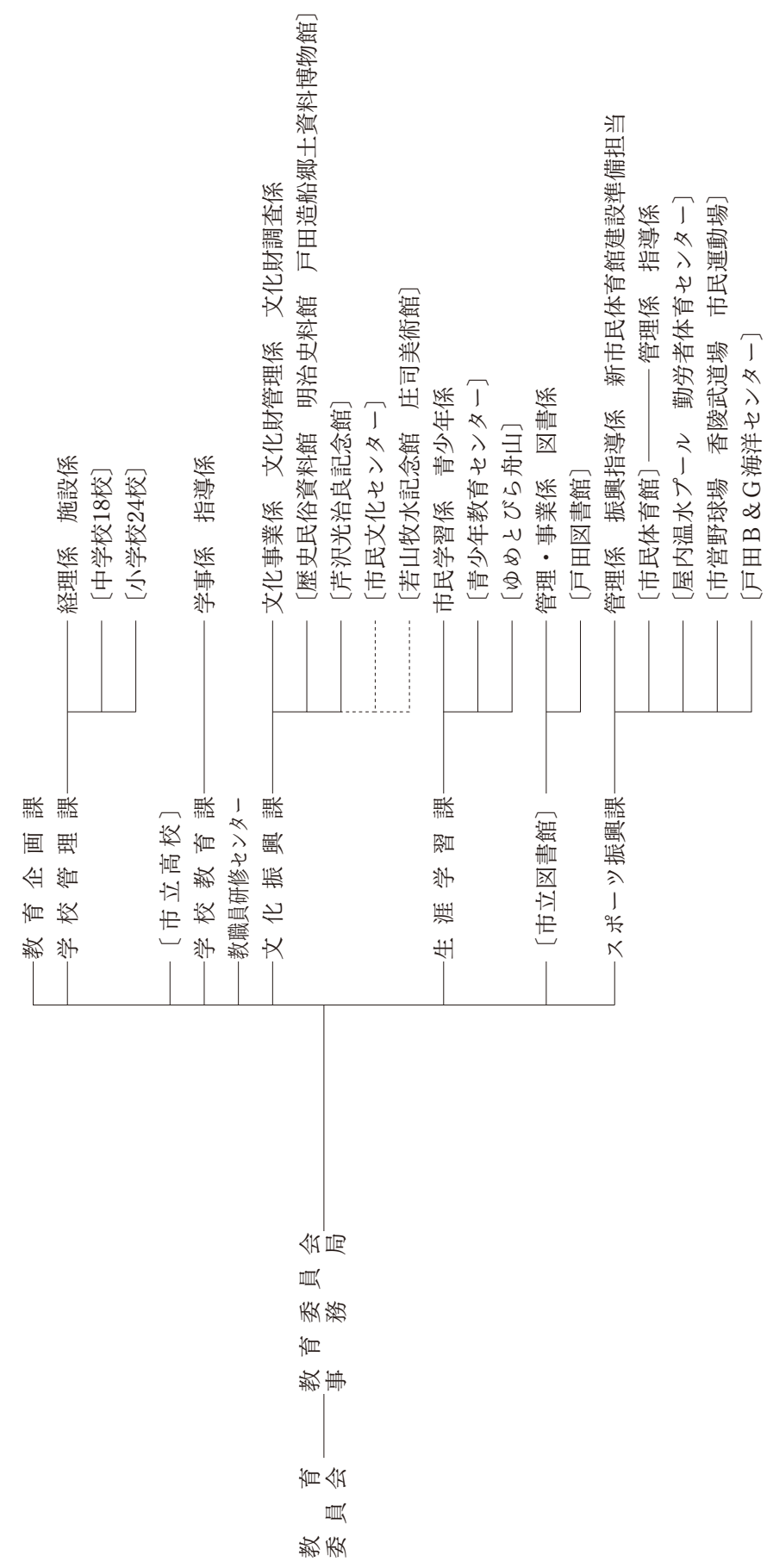


会計管理者——出納事務局——出納係 審査係

選挙管理委員会——選挙管理委員会事務局

監査委員——監査委員事務局

農業委員会——農業委員会事務局（産業振興部 農林農地課）



議会——議事事務局——庶務係 議事係 政策調査担当

公平委員会——公平委員会事務局（財務部 総務課）

固定資産評価審査委員会——財務部 納税管理課

職員配置状況

令和2年3月31日現在(単位 人)

区	分	計	事	技	業務員等	教	員	消	防
企	画	214	6						
	策	16	15	1					208
	報	9	9						
	安	10	10						
	心	17	17						
	治	18	17						
	事	10	10						
	ス	2	2						
	務	12	12						
	部	10	9		1				
	課	9	6		3				
	課	24	24						
	課	20	20						
	課	23	23						
	課	1	1						
	課	24	24						
	課	1	1						
	課	1	1						
	課	28	27		1				
	課	38	9		29				
課	14	3		1			10		
課	1	1							
課	38	38							
課	22	22							
課	21	20		1					
課	7	7							
課	9	9							
課	24	22		1			1		
課	15	15					1		
課	8	7					1		
課	6	5		1					
課	2	2							
課	0	0							
課	1	1					1		
課	15	15							
課	5	5							
課	14	13		1					
課	20	18		2					
課	20	15		5					
課	21	20		1					
課	1	1							
課	17	17							
課	16	16							
課	17	11		6					
課	10	6		4					
課	9	9							
課	1	1							
課	12	12							
課	4	1		3					
課	0	0							
課	12	6		5			1		
課	25	25					25		
課	2	1					1		
課	3	3					3		
課	28	2					26		
課	2			2					
課	19	10		9					
課	18	6		12					
課	11	5		6					
課	13	7		6					
課	4	3		1					
課	12	6		6					
課	3	3		3					
課	8	3		5					
課	12	9		3					
課	8	5		3					
課	1	1		1					
課	23	10		13					
課	12	4		8					
課	18	8		10					
課	22	7		15					
課	71	25		40			6		
課	522	36		485			1		
課	18	12		1				5	
課	2	2							
課	9	9							
課	5	5							
課	4	4							
課	(6)	(5)		(1)					
課	78	58		2			18		
課	23	4					23		
課	48	4					44		
課	3	1					3		
課	2	2							
課	1	1							
課	5	2					3		
課	13	11		1			1		
課	2	1					1		
課	14	14							
課	1,921	838		701			78		
課	9	3		2			2		
課								213	
課								2	

農林農地課の職員数は、農業委員会事務局の併任職員を含む。

沼津市のあゆみ

- 4月1日 第73回沼津市スポーツ祭（3／31まで）
- 4日 大瀬まつり・第31回内浦漁港祭
- 7日 静岡県沼津市県議会議員選挙
- 〃 第60回沼津市町別ソフトボール大会（4／14・21）
- 20日 第93回春のみどりまつり（キラメッセぬまづ）（4／21まで）
- 21日 沼津市議会議員選挙
- 〃 第35回沼津こいのぼりフェスティバル（狩野川緑地）（5／5まで）
- 24日 静岡英和学院大学・静岡英和学院大学短期大学部との連携協力に関する協定締結
- 28日 沼津市新元号施行記念事業「皇室にゆかりの深い沼津御用邸記念公園と島郷海岸の清掃イベント」（沼津御用邸記念公園、島郷海岸）
- 5月11日 第47回沼津水産祭
- 12日 第37回ぬまづ茶会（沼津御用邸記念公園）
- 17日 宮内庁所蔵馬車の展示（沼津御用邸記念公園）（5／30まで）
- 19日 そろくまつり（明治史料館）
- 20日 第1回臨時市議会（5／24まで）
- 26日 第5回長浜城北条水軍まつり（長浜城跡ほか）
- 30日 沼津御用邸記念公園が国土交通省ガーデンツーリズムに登録
- 6月2日 第53回沼津市町別バレーボール大会（6／9）
- 7日 第1回定例市議会（6／28まで）
- 8日 第38回わたしの主張大会（市民文化センター）
- 22日 七夕まつり（中心商店街）（7／7まで）
- 7月1日 市表彰（一般表彰71）
- 7日 海岸一斉清掃
- 13日 海水浴場開設（千本浜、島郷、平沢、大瀬、井田、御浜）
- 19日 「幕末建造スクーター型木造帆船ヘダ」第3回ふね遺産認定
- 20日 戸田造船郷土資料博物館開館50周年記念式典（戸田地区センター）
- 21日 第25回参議院議員通常選挙
- 〃 第40回戸田港まつり

- 7月23日 カラマズー市民訪問団受入（8／1まで）
- 28日 第72回沼津夏まつり（7／29まで）
- ” 新元号記念パレード
- 8月2日 沼津港夜のにぎわいイベント「ナイトストレッチヨガ&シェイプアップ in 沼津港」
- 8日 沼津駅周辺親子見学バスツアー（プラサヴェルデほか）
- 15日 「戦没者を追悼し平和を祈念する日」の式典（市民文化センター）
- 18日 2019高校生しゃべり場 in ぬまづ（プラサヴェルデ）
- 19日 フェンシング日本代表男子エペチーム合宿（キラメッセぬまづほか）（8／24まで）
- 9月1日 総合防災訓練
- 4日 敬老行事（市民文化センターほか）（10／27まで）
- 5日 沼津自慢フェスタ2019（9／7まで）
- 7日 沼津港夜のにぎわいイベント「COAST DEEP NIGHT Live in 沼津港」
- 8日 第15回ごぜ芸能まつり（戸田）
- 13日 第2回定例会市議会（10／16まで）
- 24日 フェンシング女子フルーレ4か国合同合宿（キラメッセぬまづ）（10／3まで）
- 29日 2019ぬまづ健康スポーツ祭（市民体育館）
- 10月6日 第46回沼津市芸術祭（11／17まで）
- ” 子どもの遊び王国 in 沼津（愛鷹広域公園多目的競技場ほか）
- 25日 「INN THE PARK」が第35回都市公園等コンクールで国土交通大臣賞受賞
- 29日 第一生命保険株式会社との包括連携協定締結
- 11月2日 第94回秋のみどりまつり（キラメッセぬまづ）（11／3まで）
- 3日 第49回沼津御用邸記念公園菊華展（11／15まで）
- ” 松籟の宴2019（沼津御用邸記念公園）（11／15まで）
- 4日 第15回戸田さんさんまつり
- 10日 第64回千本浜ファミリーマラソン大会
- 16日 第29回さんさん学習フェスティバル（市民文化センター）（11／17まで）
- 17日 沼津かのがわハーフマラソン2019（中央公園ほか）
- ” 市内一斉清掃
- 22日 技能功労者表彰（27人）
- ” 株式会社セブーン・イレブン・ジャパンとの地域活性化包括連携協定締結
- 24日 国際交流フェア（サンウェルぬまづ）

- 11月26日 第3回定例市議会（12／17まで）
- 27日 上皇^{なつめ}上皇后^{ろぶち}両陛下から「橐」及び「炉縁」が本市へ下賜^{かし}された
- 12月1日 地域防災訓練
- 8日 第32回「障害者週間」市民の集い（市民文化センター）
- 9日 民生委員児童委員委嘱状伝達交付式（市民文化センター）
- 15日 ビブリオバトル小中学生大会 in 沼津（市立図書館）
- 〃 第50回沼津農林まつり（キラメッセぬまづ）
- 16日 東京2020大会の事前合宿に関する覚書締結式（フェンシングカナダチーム・日本フルーレチーム）
- 21日 沼津港夜のにぎわいイベント「年の瀬の夜 沼津港に響け！手筒花火と歌声と。」
- 令和2年
- 1月4日 二十歳の集い（戸田校区）
- 12日 二十歳の集い（戸田校区以外）
- 〃 新成人議会
- 13日 消防出初式（第一小学校）
- 19日 第66回沼津市駅伝競走大会（愛鷹広域公園）
- 24日 沼津市スポーツ栄誉章授章式（個人6）
- 28日 日本大学国際関係学部との連携協力に関する包括協定締結
- 2月9日 2020ぬまづフリーマーケットフェスティバル&消費生活展（キラメッセぬまづ）
- 〃 第10回ぬまづエコ活動コンテスト表彰式
- 10日 第4回定例市議会（3／19まで）
- 19日 日本商工会議所青年部第39回全国大会ふじのくに静岡ぬまづ大会（2／23まで）
- 22日 へだ深海魚フェスティバル「深海魚大学」（くるら戸田）
- 3月12日 一般財団法人アグリオープンイノベーション機構との先端農業を通じた地域振興に関する協定締結