

# シンマチ

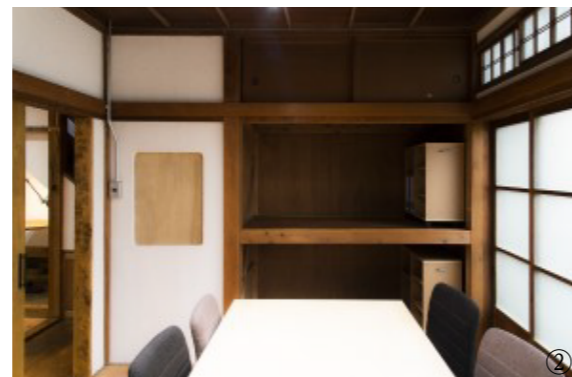
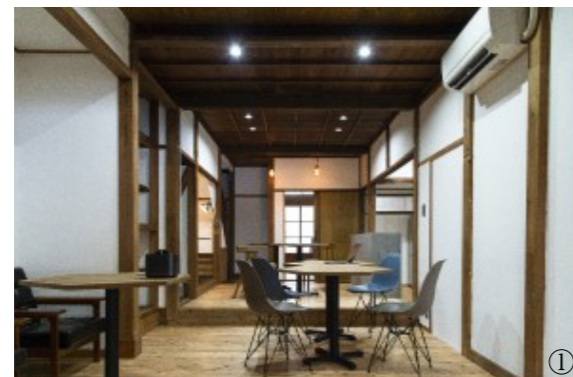
\check!\

- 沼津駅南口から徒歩約 15 分
- シェアオフィス  
・ コワーキングスペース
- 会員制 / 要予約
- 利用可能時間…HP で要確認
- P なし

## いろんな職種のフリーランスが集う 古民家をリノベした居心地いい空間

戦前に建てられた 2 階建ての古民家をリノベーションし、2021 年 3 月にオープン。床柱や欄間など建築当時の趣ある建材を残しつつ、古材を使い手作業で生まれ変わった空間は、佇まいがやさしく居心地がいい。1 階にフリーアドレス席が 12 席、

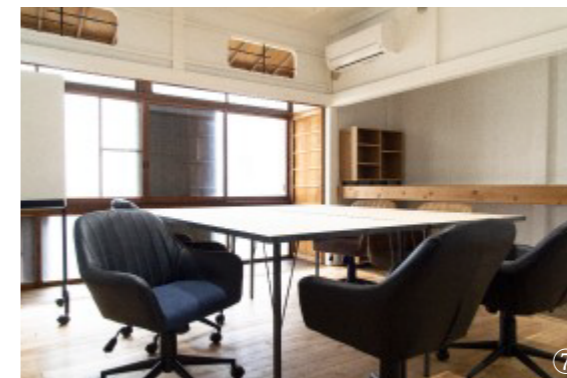
1・2 階に 2～6 名で利用できるミーティングルームが 3 室ある。月極会員のほか 1 日・半日利用も OK だ。いずれも会員制で、ホームページから会員登録と利用予約ができる。月極会員は上限に達し次第締切り、空き次第再募集する。



① 1 階にあるフリーアドレス席。床を張り替え壁を塗り、素朴ながら温もりある空間に生まれ変わった ② 1 階の最も奥にあるミーティングスペースは 6 名まで利用可。ミーティングルームは全て月極会員は無料だが、1 日・半日利用は有料 ③ 1 階には小さなキッチンスペースを完備。冷蔵庫や電子レンジを自由に使える ④ 湯を沸かしてコーヒーやお茶を淹れられる



⑤ ハニカム型のテーブルを採用。自席をキープしながら、同じ空間にいる人達とゆるやかに繋がれる。月極会員にはデザイナーやプログラマー、士業など多種多様な個人事業主がいる ⑥ 元々は軍手やロープを扱う商店だった建物。店として使用していた土間部分にはアウトドアチェアを配置し気軽に集える雰囲気



⑦ 2 階に 2 室あるミーティングルームの 1 室。定員は最大 6 名まで ⑧ 2 階にあるもう 1 室のミーティングルームは 2 名までの利用が可能。デスクが 2 つ配置されており、作業にも向く ⑨ 古民家らしいインテリアはあえて残してリノベーション。ほっとできる空間に仕上がっている ⑩ 2 階のミーティングルームにある床柱。白くペイントした銘木がまるでオブジェのよう ⑪ プロジェクターの用意もある ⑫ 月極会員はロッカーの使用 OK。鍵は各自で用意する



### ■ DATA ■

■ 住 所 沼津市新町 4

■ Mail [info@numazu-shinmachi.jp](mailto:info@numazu-shinmachi.jp)

■ H P <https://numazu-shinmachi.jp/>

