

2026.02
vol.04



ぬまづ 上下水道 だより

湧く湧く、
ごくごく、
ぜいたく。



沼津の水道水のキャッチコピーをおひろめ

沼津の水道水がおいしいことをたくさんの人に届け、たくさん使っていただくためにキャッチコピーを作りました！ 今後、いろいろな場所でこのキャッチコピーを使いPRしていきます。

湧く湧く、
ごくごく、
ぜいたく。

湧く湧く、

沼津市の水道水はほとんどが地下水。富士山や愛鷹山に降った雪や雨が、長い年月をかけて地下を通った後、深井戸の底から、そのまま飲めるほど安全でおいしい水として湧いています。

沼津には 17 もの水源があり、日夜その水を水道水として送り出しています。富士山からおうちまで水が届くって考えると、「ワクワク」しますよね！

ごくごく、

水は地下を通りながら、溶岩層でろ過されます。同時に、鉱物成分がほどよく溶け込むため、深井戸から湧き出際にはまるやかでおいしい良質な水になっているので、「ごくごく」飲めます！

水をおいしく飲める温度は10～15℃とわれています。ぜひお試しください！

ぜいたく。

良質な水は、沼津の暮らしの様々な場面に彩りを添えています。

「水の良き所にこそ、茶の処あり」と言われるように、沼津はお茶処としても有名です。お茶が育った場所の水でいれたお茶は格別なのだから。また、ビール造りに沼津のおいしい水を使う為、市内にはいくつものビールの醸造所があり、クラフトビールのまちとしても知られています。

さらに沼津といえば港。そのお土産として人気な干物の加工に水は欠かせず、おいしい水で加工することでその仕上がりが良くなるとわれています。

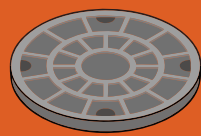
周りを見渡せばあちこちにある「沼津の水」。良い水が蛇口から出てくるってちょっと「ぜいたく」だと思いませんか？

あなたの飲んでいる水はどこの水？

ひとくちに水源地といっても市内には様々な場所に水源地があります。すべての水源が地下水由来のもので、いずれもきれいで安全な水質が確認されています。

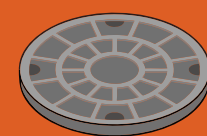


給水区域はイメージです。
詳細は沼津市水道部ホームページを
ご覧ください。



み 見えな いけれど、支 えてる。

げすいどう 下水道のしくみ

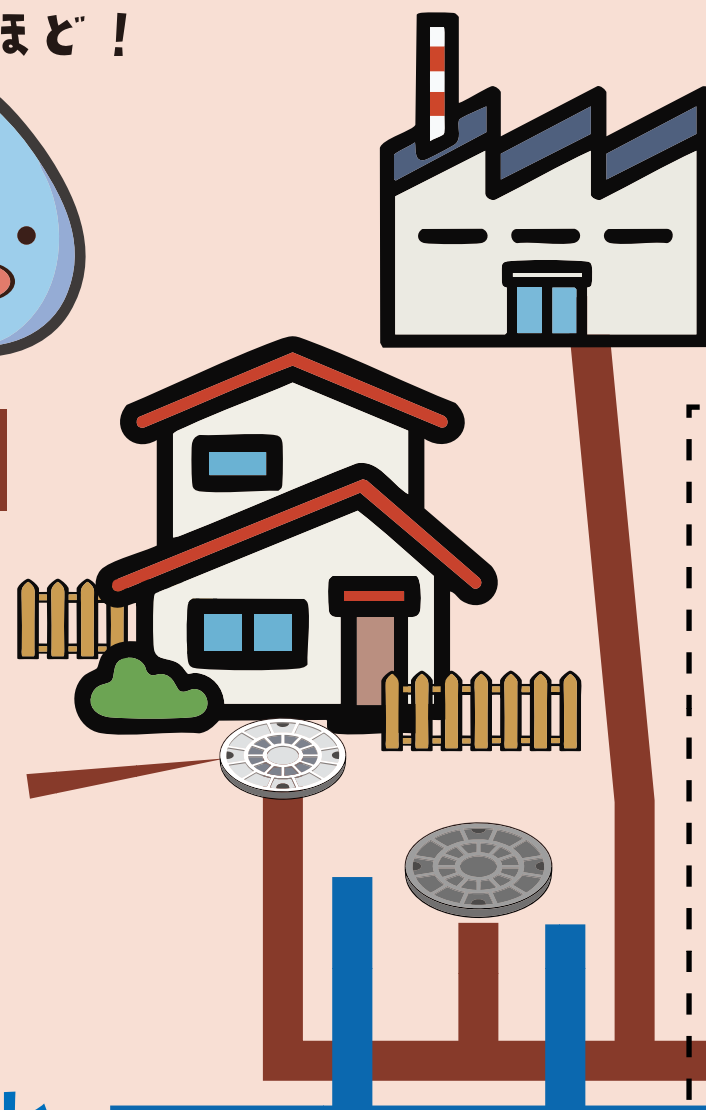


なるほど！



公共ます

家庭のトイレや台所から出る汚水が合流します。市役所が維持管理します。作業の際はご協力をお願いします。



除害施設

工場や事業所からの排水が、下水道排除基準を守れるようにするための施設です。

下水道処理場

沈砂池

下水に含まれているゴミや砂などを取り除きます。

汚泥

汚泥処理施設

最初沈殿池や最終沈殿池から引き抜かれた沈殿した汚泥は、濃縮・脱水などの処理を行います。

最終沈殿池

海綿状になった活性汚泥を沈殿させます。きれいな上澄み水は消毒設備に送り消毒します。

うすい 雨水
あまみず

マンホール

下水道管には、清掃や修理など維持管理のために作業員などが出入りできるマンホールが一定間隔で数多く設けられています。

最初沈殿池

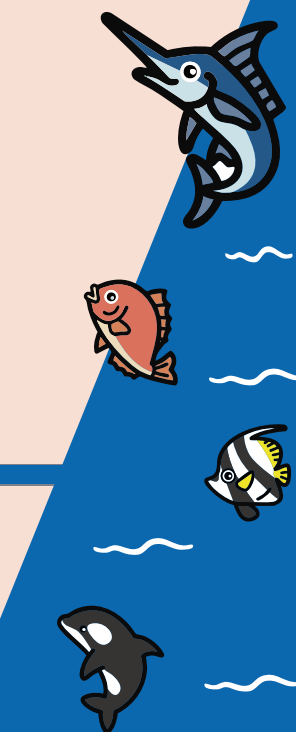
次の反応タンクで処理しやすくするため、比較的沈みやすい固形物を除去します。

反応タンク

空気を送り込んで下水と活性汚泥とを混合し、微生物の作用で下水中の有機物を分解して沈殿しやすいフロック（海綿状）にします。

消毒設備

最後に次亜塩素酸ナトリウムで殺菌・消毒します。

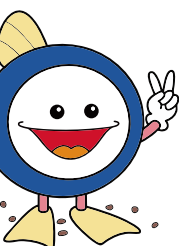


家の前に下水道が整備されている方は、接続をお願いします！
あなたの街がきれいになります！

下水道は生活排水をきれいにしてから、川や海に流しています。美しい自然を守るために、なくてはならない施設です。直接側溝や川に排水しないので、悪臭や虫の発生が改善されます。側溝の掃除もラクになります。排水設備工事や水洗便所への改造工事をされる方に対し、金融機関への融資あっ旋と利子補給を行っています！

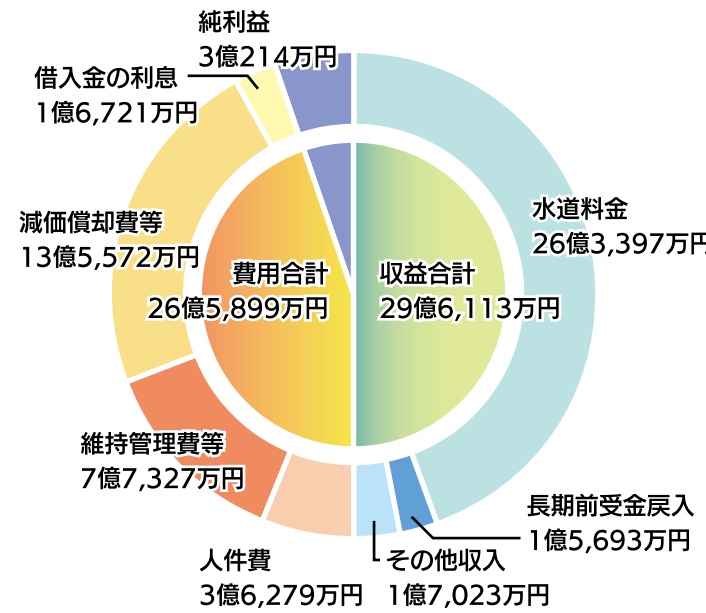
普及、一生懸命がんばってます！

沼津市の下水道は現在、順次整備中です。下水道が使えるようになっている区域（供用開始区域）はホームページをご覧ください。

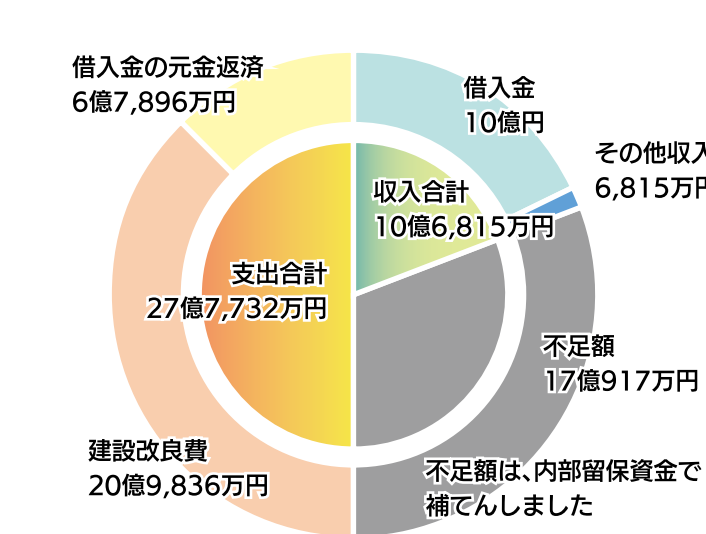


令和6年度 水道事業会計決算

収益的収支 (税抜) 水道水を供給するための
お金とその財源



資本的収支 (税込) 水道施設を整備するための
お金とその財源



令和6年度収益的収支は、約14年ぶりに水道料金を改定したことにより、総収益が29億6,113万円に対し、総費用が26億5,899万円となり、3億214万円の純利益(黒字)となりました。しかし、近年は物価高騰などにより水道水をみなさまに届ける為の費用も増加傾向にあります。

将来に向けて安全・安心で安定的・持続的においしい水道水を供給するために、引き続き、事業の効率化や経費削減等を図っていきます。

数字で見る沼津の水道 (令和6年度末) ※清水町含む

給 水 人 口	214,649人	配 水 量	30,403,365m ³
給 水 件 数	106,893件	有 収 水 量	26,453,135m ³
普 及 率	99.7%	料金回収率	105.6%

飲料水は最低3日分！できれば7日分を用意！

災害時には飲料水が「1人1日約3L×3日分」が必要です。(※1)

また、大規模災害発生時には、1週間分の飲料水の備蓄が望ましいとされています。なお、飲料水とは別にトイレを流す時などに使用する生活用水も必要です。お風呂の浴槽に水を溜めておくのも有効な手段です。「いざ」という時に備えて、普段の暮らしから常に水を確保するようにしましょう。

※1 参考：首相官邸ホームページ

携帯トイレは7日分用意！

災害時に下水道管などが壊れた場合、携帯トイレが「大人1人1日5回 × 7日分 = 35回分」が必要です。(※2)

携帯トイレと一緒にポリ袋等も準備しておくことをおすすめします。

※2 参考：経済産業省、日本トイレ協会災害・仮設トイレ研究会



水道管の耐震化を進めています！

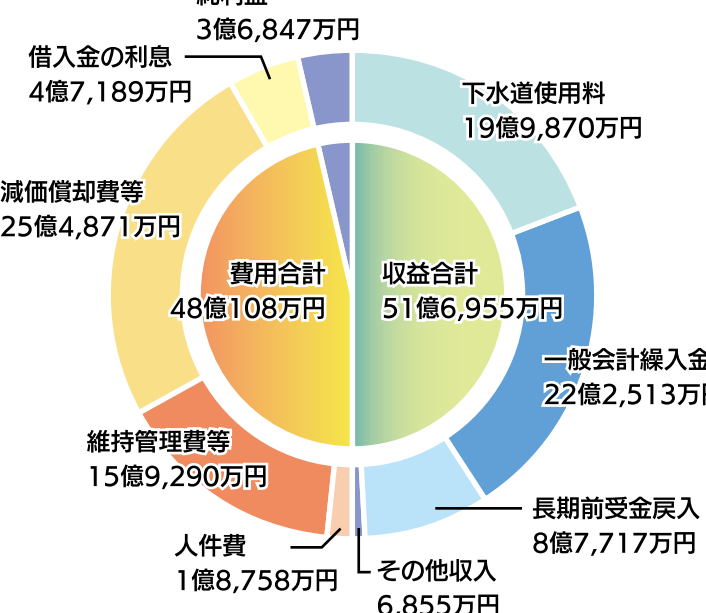
大地震が起きた時でも水道を使えるようにするため工事をしています。普段は蛇口から当たり前に出る水道水も、大きな地震で水道管が壊れると使えなくなる恐れがあります。実際、耐震化されていない水道管が地震などにより破損する事故が全国各地で起こっています。

災害に備え、沼津市では耐震継手のダクティル鋳鉄管など、地震に強い水道管への取替を進めています。



令和6年度 下水道事業会計決算

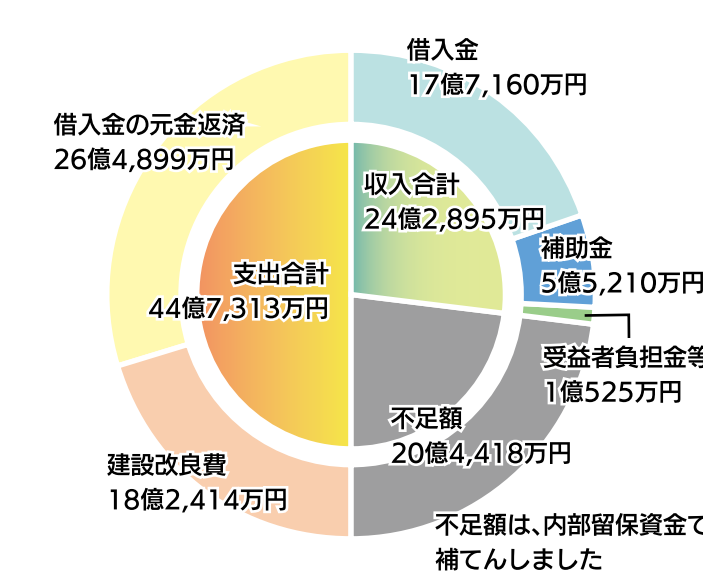
収益的収支 (税抜) 下水を処理するための
お金とその財源



数字で見る沼津の下水道 (令和6年度末)

水洗化人口	102,885人	水洗化率(接続率)	88.2%
水洗化件数	53,283件	有 収 水 量	13,295,583m ³
人口普及率	63.2%	経費回収率	74.1%

資本的収支 (税込) 下水道施設を整備するための
お金とその財源

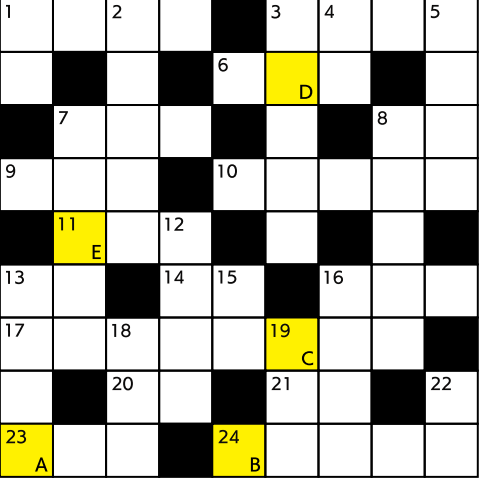


令和6年度収益的収支は、総収益が51億6,955万円に対し、総費用が48億108万円となり、3億6,847万円の純利益(黒字)となりました。使用料改定により、利益は前年度に比べ増となりましたが、沼津市の下水道は普及途上のため一般会計から補助を受けて事業運営しています。

今後も着実に工事を進め、普及率・水洗化率の向上を目指すとともに経費削減に取り組みながら健全経営に努めていきます。

クロスワードパズル

クロスワードを解いて、水道部庁舎2階水道総務課へお越しいただいた方へプレゼントを差し上げます！
(期限：令和8年3月6日まで 先着30名)



A B C D E 下水道！

プレゼント引き換え
(水道部使用欄)

- たてのかぎ
- 1 家庭のトイレや台所などから出る汚水が合流する場所
 - 2 下水道管の維持管理のために設けているもの
 - 3「上空」の読み
 - 4 朝焼け、〇〇焼け
 - 5 信号、合図を英語で言うと〇〇〇〇
 - 7 しょっぱい水は塩水、あまい水は「〇〇〇〇〇」
 - 8 水を貯めて、家へ送る場所
 - 12 沼津の水はほとんどが〇〇〇〇
 - 13 〇〇〇〇〇の良さが自慢です
 - 15 ツノがある動物。最強かもしれない？
 - 16「ㄱ」は、う〇〇〇〇 「ㅈ」は、くさ〇〇〇〇
 - 18 沼津の特産。オレンジ色のくだもの。
 - 19 お客さん、特別に出演する人
 - 22 沼津にはないけれど、水を貯める施設

- よこのかぎ
- 1 まるいことを4文字で言うと〇〇〇〇
 - 3 三銃士は「さん〇〇〇〇」と読む
 - 6 下水道が使えるようになっている区域のことを「〇〇〇よう」開始区域と言う
 - 7「礼儀作法」は「れいぎ〇〇〇」と読む
 - 8 植物。いい香りがする。あさがひ、みわり、さくら
 - 9 石は「〇〇〇ン」物語は「〇〇〇リー」
 - 10 地震に強い！耐震継手の〇〇〇〇〇〇鋳鉄管
 - 11 玄米→〇〇〇米→白米。おいしい水で炊くのがおすすめ
 - 13 炭、墨。共通の読み方
 - 14 雨がふったらさすもの
 - 16 話をするこ
 - 17 〇〇〇〇〇〇〇〇〇は6月に一般開放されるよ
 - 20 沼津は深〇魚が有名だよ
 - 21 沼津に〇〇とおいしい水をいつでも飲める
 - 23 沼津にあるのはキラメッセ、静岡にあるのは〇〇〇メッセ
 - 24 次亜塩素酸〇〇〇〇〇で殺菌・消毒



水道部からのお知らせ

便

利なお支払い方法

※詳細はホームページをご覧ください。



スマートフォンアプリでのお支払い

PayPay/auPAY/d払い/楽天ペイ※/AEON Pay※/Pay B/FamiPay/支払秘書
※4月から取扱い開始となります。



コンビニエンスストアでのお支払い

コンビニエンスストア等で全国どこでも水道料金・下水道使用料の支払いができます（納付書等の裏に記載されています）。



口座振替

お客様の口座から水道料金・下水道使用料のお支払いができます。一度申し込みいただければ以降は自動で支払いが可能です。
利用される金融機関の窓口または水道部の窓口に通帳・届け出印・水道番号のわかるもの（領収書 or 使用水量等のお知らせ）を持参して手続きをお願いします。
また、水道サービス課にご連絡いただければ、口座振替申込書を郵送しますので、必要事項を記入のうえ、ご返送ください。
水道番号が不明なときはご連絡ください。

冬

は水道管の凍結に注意！

冬は水道管が凍結しやすい季節です。

凍結すると水道管が破損したり、水が出なくなることがありますので、露出した水道管には保温材を取り付けてください。保温材は市販品もありますが、布・毛布などでも代用できます。メーター器のボックス内にも毛布などを詰め、凍結を防ぎましょう。



水

質について(PFOS/PFOA)

沼津市水道部ではすべての配水地域において暫定目標値をクリアしています。

さらに、水道法で義務付けられた検査内容に加え、法令などで「検査することが望ましい」とされている内容においても検査を行い、水道水の安全性を確認しています。

お問い合わせ先

▶上下水道の経営、契約等について

水道総務課 ☎055-934-4862
suido-so@city.numazu.lg.jp

▶水道料金・下水道使用料について

水道サービス課料金係 ☎055-934-4853
suido-sa@city.numazu.lg.jp

▶融資あっ旋、配管台帳・下水道台帳の閲覧について

水道サービス課給排水サービス係 ☎055-934-4856
suido-sa@city.numazu.lg.jp

▶水道施設工事等・水質管理・漏水について

上水道工務課 ☎055-934-4857
jousui-ko@city.numazu.lg.jp

▶下水道の計画や工事の予定等について

下水道整備課 ☎055-934-4864
gesui-se@city.numazu.lg.jp

水

道部の職員を装った悪質訪問販売業者にご注意を！

沼津市水道部では、お客様の依頼なしに水質検査、水道・下水道管の修繕や清掃は行っていません。また、浄水器の販売はしていません。水道部の職員を名のり、これらの勧誘や訪問販売などが行われる場合は悪質訪問販売業者や詐欺の可能性がありますので十分ご注意ください。

