

出来形管理

【3C-②】

着手前



工事名	令和5年度 沼津市新中間 処理施設敷地造成工事			
工種	土壌汚染対策工			
位置	3C2			
土壌汚染対策工				
着手前確認				
項目	記号	設計	実測	単位
延長	L	8000	8000	mm
幅	W	5000	5000	mm
R7年6月27日 立会 岡本主任				

写真区分: 施工状況写真
 工種: 土壌汚染対策工
 写真タイトル:
 土壌汚染対策工 着手前確認
 撮影箇所: 3C2
 立会: 岡本主任
 撮影年月日: R7年6月27日

	設計値	実測値	差
延長(L)	8000mm	8000mm	±0mm
幅(W)	5000mm	5000mm	±0mm



工事名	令和5年度 沼津市新中間 処理施設敷地造成工事			
工種	土壌汚染対策工			
位置	3C2			
土壌汚染対策工				
着手前確認				
項目	記号	設計	実測	単位
延長	L	8000	8000	mm
幅	W	5000	5000	mm
R7年6月27日 立会 岡本主任				

写真区分: 施工状況写真
 工種: 土壌汚染対策工
 写真タイトル:
 土壌汚染対策工 着手前確認
 撮影箇所: 3C2
 立会: 岡本主任
 撮影年月日: R7年6月27日

	設計値	実測値	差
延長(L)	8000mm	8000mm	±0mm
幅(W)	5000mm	5000mm	±0mm



工事名	令和5年度 沼津市新中間 処理施設敷地造成工事			
工種	土壌汚染対策工			
位置	3C2			
土壌汚染対策工				
着手前確認				
項目	記号	設計	実測	単位
延長	L	8000	8000	mm
幅	W	5000	5000	mm
R7年6月27日 立会 岡本主任				

写真区分: 施工状況写真
工種: 土壌汚染対策工
写真タイトル: 土壌汚染対策工 着手前確認
撮影箇所: 3C2
立会: 岡本主任
撮影年月日: R7年6月27日

	設計値	実測値	差
延長(L)	8000mm	8000mm	±0mm
幅(W)	5000mm	5000mm	±0mm



工事名	令和5年度 沼津市新中間 処理施設敷地造成工事			
工種	土壌汚染対策工			
位置	3C2			
土壌汚染対策工				
着手前確認				
項目	記号	設計	実測	単位
延長	L	8000	8000	mm
幅	W	5000	5000	mm
R7年6月27日 立会 岡本主任				

写真区分: 施工状況写真
工種: 土壌汚染対策工
写真タイトル: 土壌汚染対策工 着手前確認
撮影箇所: 3C2
立会: 岡本主任
撮影年月日: R7年6月27日

	設計値	実測値	差
延長(L)	8000mm	8000mm	±0mm
幅(W)	5000mm	5000mm	±0mm



工事名	令和5年度 沼津市新中間 処理施設敷地造成工事			
工種	土壌汚染対策工			
位置	3C2			
土壌汚染対策工				
着手前確認				
項目	記号	設計	実測	単位
延長	L	8000	8000	mm
幅	W	5000	5000	mm
R7年6月27日 立会 岡本主任				

写真区分: 施工状況写真
工種: 土壌汚染対策工
写真タイトル: 土壌汚染対策工 着手前確認
撮影箇所: 3C2
立会: 岡本主任
撮影年月日: R7年6月27日

	設計値	実測値	差
延長(L)	8000mm	8000mm	±0mm
幅(W)	5000mm	5000mm	±0mm



工事名	令和5年度 沼津市新中間 処理施設敷地造成工事			
工種	土壌汚染対策工			
位置	3C2			
土壌汚染対策工				
着手前確認				
項目	記号	設計	実測	単位
延長	L	8000	8000	mm
幅	W	5000	5000	mm
R7年6月27日 立会 岡本主任				

写真区分: 施工状況写真			
工種: 土壌汚染対策工			
写真タイトル: 土壌汚染対策工 着手前確認			
撮影箇所: 3C2			
立会: 岡本主任			
撮影年月日: R7年6月27日			
	設計値	実測値	差
延長(L)	8000mm	8000mm	±0mm
幅(W)	5000mm	5000mm	±0mm



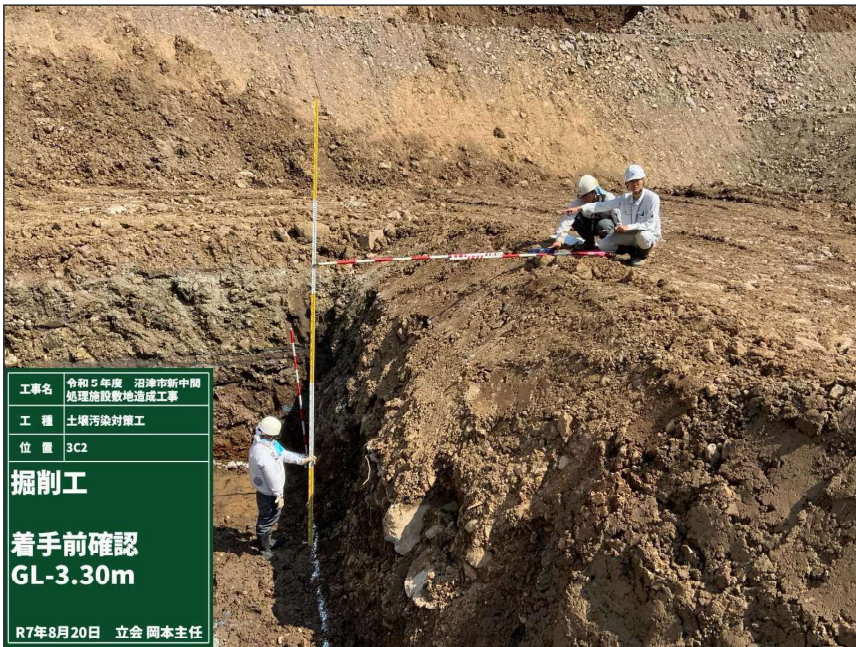
工事名	令和5年度 沼津市新中間 処理施設敷地造成工事			
工種	土壌汚染対策工			
位置	3C2			
土壌汚染対策工				
着手前確認				
項目	記号	設計	実測	単位
延長	L	8000	8000	mm
幅	W	5000	5000	mm
R7年6月27日 立会 岡本主任				

写真区分: 施工状況写真			
工種: 土壌汚染対策工			
写真タイトル: 土壌汚染対策工 着手前確認			
撮影箇所: 3C2			
立会: 岡本主任			
撮影年月日: R7年6月27日			
	設計値	実測値	差
延長(L)	8000mm	8000mm	±0mm
幅(W)	5000mm	5000mm	±0mm



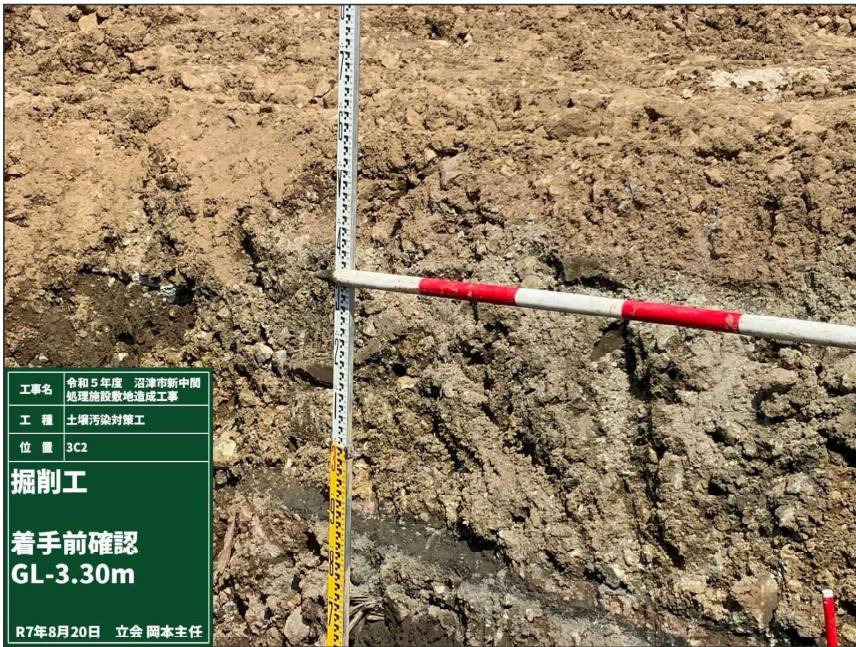
工事名	令和5年度 沼津市新中間 処理施設敷地造成工事			
工種	土壌汚染対策工			
位置	3C2			
土壌汚染対策工				
着手前確認				
項目	記号	設計	実測	単位
延長	L	8000	8000	mm
幅	W	5000	5000	mm
R7年6月27日 立会 岡本主任				

写真区分: 施工状況写真			
工種: 土壌汚染対策工			
写真タイトル: 土壌汚染対策工 着手前確認			
撮影箇所: 3C2			
立会: 岡本主任			
撮影年月日: R7年6月27日			
	設計値	実測値	差
延長(L)	8000mm	8000mm	±0mm
幅(W)	5000mm	5000mm	±0mm



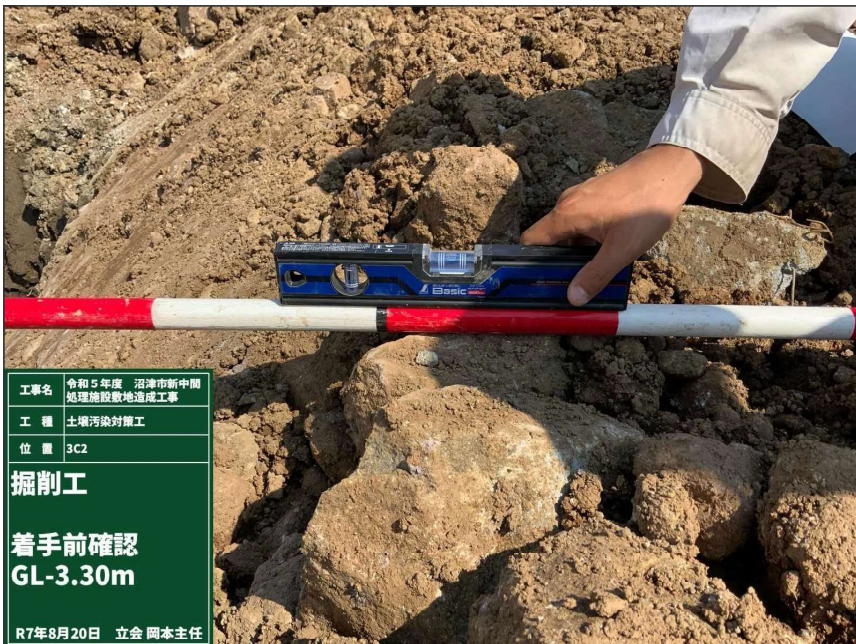
工事名	令和5年度 沼津市新中間 処理施設敷地造成工事
工種	土壌汚染対策工
位置	3C2
掘削工	
着手前確認 GL-3.30m	
R7年8月20日 立会 岡本主任	

写真区分: 施工状況写真
 工種: 土壌汚染対策工
 種別: 掘削工
 細別: 機械掘削
 写真タイトル:
 掘削工 着手前確認 GL-3.30m
 撮影箇所: 3C2
 立会: 岡本主任
 撮影年月日: R7年8月20日



工事名	令和5年度 沼津市新中間 処理施設敷地造成工事
工種	土壌汚染対策工
位置	3C2
掘削工	
着手前確認 GL-3.30m	
R7年8月20日 立会 岡本主任	

写真区分: 施工状況写真
 工種: 土壌汚染対策工
 種別: 掘削工
 細別: 機械掘削
 写真タイトル:
 掘削工 着手前確認 GL-3.30m
 撮影箇所: 3C2
 立会: 岡本主任
 撮影年月日: R7年8月20日



工事名	令和5年度 沼津市新中間 処理施設敷地造成工事
工種	土壌汚染対策工
位置	3C2
掘削工	
着手前確認 GL-3.30m	
R7年8月20日 立会 岡本主任	

写真区分: 施工状況写真
 工種: 土壌汚染対策工
 種別: 掘削工
 細別: 機械掘削
 写真タイトル:
 掘削工 着手前確認 GL-3.30m
 撮影箇所: 3C2
 立会: 岡本主任
 撮影年月日: R7年8月20日



工事名	令和5年度	沼津市新中間 処理施設敷地造成工事		
工種	土壌汚染対策工			
位置	3C2			
掘削工				
着手前確認				
項目	記号	設計	実測	単位
幅	W	5000	5000	mm
延長	L	8000	8000	mm
R7年8月20日 立会 岡本主任				

写真区分:	施工状況写真
工種:	土壌汚染対策工
種別:	掘削工
細別:	機械掘削
写真タイトル:	掘削工 着手前確認
撮影箇所:	3C2
立会:	岡本主任
撮影年月日:	R7年8月20日

	設計値	実測値	差
幅(W)	5000mm	5000mm	±0mm
延長(L)	8000mm	8000mm	±0mm



工事名	令和5年度	沼津市新中間 処理施設敷地造成工事		
工種	土壌汚染対策工			
位置	3C2			
掘削工				
着手前確認				
項目	記号	設計	実測	単位
幅	W	5000	5000	mm
延長	L	8000	8000	mm
R7年8月20日 立会 岡本主任				

写真区分:	施工状況写真
工種:	土壌汚染対策工
種別:	掘削工
細別:	機械掘削
写真タイトル:	掘削工 着手前確認
撮影箇所:	3C2
立会:	岡本主任
撮影年月日:	R7年8月20日

	設計値	実測値	差
幅(W)	5000mm	5000mm	±0mm
延長(L)	8000mm	8000mm	±0mm



工事名	令和5年度	沼津市新中間 処理施設敷地造成工事		
工種	土壌汚染対策工			
位置	3C2			
掘削工				
着手前確認				
項目	記号	設計	実測	単位
幅	W	5000	5000	mm
延長	L	8000	8000	mm
R7年8月20日 立会 岡本主任				

写真区分:	施工状況写真
工種:	土壌汚染対策工
種別:	掘削工
細別:	機械掘削
写真タイトル:	掘削工 着手前確認
撮影箇所:	3C2
立会:	岡本主任
撮影年月日:	R7年8月20日

	設計値	実測値	差
幅(W)	5000mm	5000mm	±0mm
延長(L)	8000mm	8000mm	±0mm



写真区分: 施工状況写真			
工種: 土壌汚染対策工			
種別: 掘削工			
細別: 機械掘削			
写真タイトル:			
掘削工 着手前確認			
撮影箇所: 3C2			
立会: 岡本主任			
撮影年月日: R7年8月20日			
	設計値	実測値	差
幅(W)	5000mm	5000mm	±0mm
延長(L)	8000mm	8000mm	±0mm



写真区分: 施工状況写真			
工種: 土壌汚染対策工			
種別: 掘削工			
細別: 機械掘削			
写真タイトル:			
掘削工 着手前確認			
撮影箇所: 3C2			
立会: 岡本主任			
撮影年月日: R7年8月20日			
	設計値	実測値	差
幅(W)	5000mm	5000mm	±0mm
延長(L)	8000mm	8000mm	±0mm

完了



工事名	令和5年度 沼津市新中間 処理施設敷地造成工事
工種	土壌汚染対策工
位置	3C2
掘削工	
撤去後確認	
設計GL-3.850m	
実測GL-3.900m	
R7年8月21日 立会 山田圭章	

工種:土壌汚染対策工
種別:掘削工
細別:機械掘削
写真タイトル:掘削工
汚染土(鉛およびその化合物)
撤去後確認
設計GL-3.850m
実測GL-3.900m
測点:3C2
撮影年月日:2025年 8月21日
立会:山田圭章



工事名	令和5年度 沼津市新中間 処理施設敷地造成工事
工種	土壌汚染対策工
位置	3C2
掘削工	
撤去後確認	
設計GL-3.850m	
実測GL-3.900m	
R7年8月21日 立会 山田圭章	

工種:土壌汚染対策工
種別:掘削工
細別:機械掘削
写真タイトル:掘削工
汚染土(鉛およびその化合物)
撤去後確認
設計GL-3.850m
実測GL-3.900m
測点:3C2
撮影年月日:2025年 8月21日
立会:山田圭章



工事名	令和5年度 沼津市新中間 処理施設敷地造成工事
工種	土壌汚染対策工
位置	3C2
掘削工	
撤去後確認	
設計GL-3.850m	
実測GL-3.900m	
R7年8月21日 立会 山田圭章	

工種:土壌汚染対策工
種別:掘削工
細別:機械掘削
写真タイトル:掘削工
汚染土(鉛およびその化合物)
撤去後確認
設計GL-3.850m
実測GL-3.900m
測点:3C2
撮影年月日:2025年 8月21日
立会:山田圭章



工事名	令和5年度 沼津市新中間地区 除染地造成工事
工種	土壌汚染対策工
測点	3C②

汚染土 撤去確認

項目	記号	設計	実測
幅	W	5000	5000
延長	L	8000	8000

R7年8月21日 立会 山田主査

工種:土壌汚染対策工
種別:掘削工
写真タイトル:
汚染土(鉛およびその化合物)
撤去確認
測点:3C②
撮影年月日:2025年 8月21日
立会: 山田主査

	設計値	実測値	差
幅(W)	5000mm	5000mm	±0mm
延長(L)	8000mm	8000mm	±0mm



工事名	令和5年度 沼津市新中間地区 除染地造成工事
工種	土壌汚染対策工
測点	3C②

**汚染土(鉛およびその化合物)
撤去完了**

項目	記号	設計	実測
幅	W	5000	5000
延長	L	8000	8000

R7年8月21日 立会 山田主査

工種:土壌汚染対策工
種別:掘削工
写真タイトル:
汚染土(鉛およびその化合物)
撤去確認
測点:3C②
撮影年月日:2025年 8月21日
立会: 山田主査

	設計値	実測値	差
幅(W)	5000mm	5000mm	±0mm
延長(L)	8000mm	8000mm	±0mm



工事名	令和5年度 沼津市新中間地区 除染地造成工事
工種	土壌汚染対策工
測点	3C②

**汚染土(鉛およびその化合物)
撤去完了**

項目	記号	設計	実測
幅	W	5000	5000
延長	L	8000	8000

R7年8月21日 立会 山田主査

工種:土壌汚染対策工
種別:掘削工
写真タイトル:
汚染土(鉛およびその化合物)
撤去確認
測点:3C②
撮影年月日:2025年 8月21日
立会: 山田主査

	設計値	実測値	差
幅(W)	5000mm	5000mm	±0mm
延長(L)	8000mm	8000mm	±0mm



工事名 令和5年度 沼津市新中間站周辺
除染地造成工事

工種 土壤汚染対策工

測点 3C②

汚染土(鉛およびその化合物)
撤去完了

項目	記号	設計	実測
幅	W	5000	5000
延長	L	8000	8000

R7年8月21日 立会 山田主査

工種: 土壤汚染対策工
種別: 掘削工
写真タイトル:
汚染土(鉛およびその化合物)
撤去確認
測点: 3C②
撮影年月日: 2025年 8月21日
立会: 山田主査

	設計値	実測値	差
幅(W)	5000mm	5000mm	±0mm
延長(L)	8000mm	8000mm	±0mm



工事名 令和5年度 沼津市新中間站周辺
除染地造成工事

工種 土壤汚染対策工

測点 3C②

汚染土(鉛およびその化合物)
撤去完了

項目	記号	設計	実測
幅	W	5000	5000
延長	L	8000	8000

R7年8月21日 立会 山田主査

工種: 土壤汚染対策工
種別: 掘削工
写真タイトル:
汚染土(鉛およびその化合物)
撤去確認
測点: 3C②
撮影年月日: 2025年 8月21日
立会: 山田主査

	設計値	実測値	差
幅(W)	5000mm	5000mm	±0mm
延長(L)	8000mm	8000mm	±0mm



工事名 令和5年度 沼津市新中間站周辺
除染地造成工事

工種 土壤汚染対策工

測点 3C②

汚染土(鉛およびその化合物)
撤去完了

項目	記号	設計	実測
幅	W	5000	5000
延長	L	8000	8000

R7年8月21日 立会 山田主査

工種: 土壤汚染対策工
種別: 掘削工
写真タイトル:
汚染土(鉛およびその化合物)
撤去確認
測点: 3C②
撮影年月日: 2025年 8月21日
立会: 山田主査

	設計値	実測値	差
幅(W)	5000mm	5000mm	±0mm
延長(L)	8000mm	8000mm	±0mm



工事名	令和5年度 沼津市東中層給排水 管敷設工事		
工種	土壌汚染対策工		
測点	3C②		
汚染土(鉛およびその化合物) 撤去完了			
項目	記号	設計	実測
幅	W	5000	5000
延長	L	8000	8000
R7年8月21日 立会 山田主査			

工種:土壌汚染対策工
 種別:掘削工
 写真タイトル:
 汚染土(鉛およびその化合物)
 撤去完了 全景
 測点:3C②
 撮影年月日:2025年 8月21日
 立会: 山田主査

	設計値	実測値	差
幅(W)	5000mm	5000mm	±0mm
延長(L)	8000mm	8000mm	±0mm