

出来形管理

【3C-①】

着手前



工事名	令和5年度 沼津市新中間 処理施設敷地造成工事			
工種	土壌汚染対策工			
位置	3C1			
土壌汚染対策工				
着手前確認				
項目	記号	設計	実測	単位
延長	L	8000	8000	mm
幅	W	2000	2000	mm
R7年6月27日 立会 岡本主任				

写真区分:	施工状況写真
工種:	土壌汚染対策工
写真タイトル:	土壌汚染対策工 着手前確認
撮影箇所:	3C1
立会:	岡本主任
撮影年月日:	R7年6月27日

	設計値	実測値	差
延長(L)	8000mm	8000mm	±0mm
幅(W)	2000mm	2000mm	±0mm



工事名	令和5年度 沼津市新中間 処理施設敷地造成工事			
工種	土壌汚染対策工			
位置	3C1			
土壌汚染対策工				
着手前確認				
項目	記号	設計	実測	単位
延長	L	8000	8000	mm
幅	W	2000	2000	mm
R7年6月27日 立会 岡本主任				

写真区分:	施工状況写真
工種:	土壌汚染対策工
写真タイトル:	土壌汚染対策工 着手前確認
撮影箇所:	3C1
立会:	岡本主任
撮影年月日:	R7年6月27日

	設計値	実測値	差
延長(L)	8000mm	8000mm	±0mm
幅(W)	2000mm	2000mm	±0mm



工事名	令和5年度 沼津市新中間 処理施設敷地造成工事			
工種	土壌汚染対策工			
位置	3C1			
土壌汚染対策工				
着手前確認				
項目	記号	設計	実測	単位
延長	L	8000	8000	mm
幅	W	2000	2000	mm
R7年6月27日 立会 岡本主任				

写真区分:	施工状況写真
工種:	土壌汚染対策工
写真タイトル:	土壌汚染対策工 着手前確認
撮影箇所:	3C1
立会:	岡本主任
撮影年月日:	R7年6月27日

	設計値	実測値	差
延長(L)	8000mm	8000mm	±0mm
幅(W)	2000mm	2000mm	±0mm



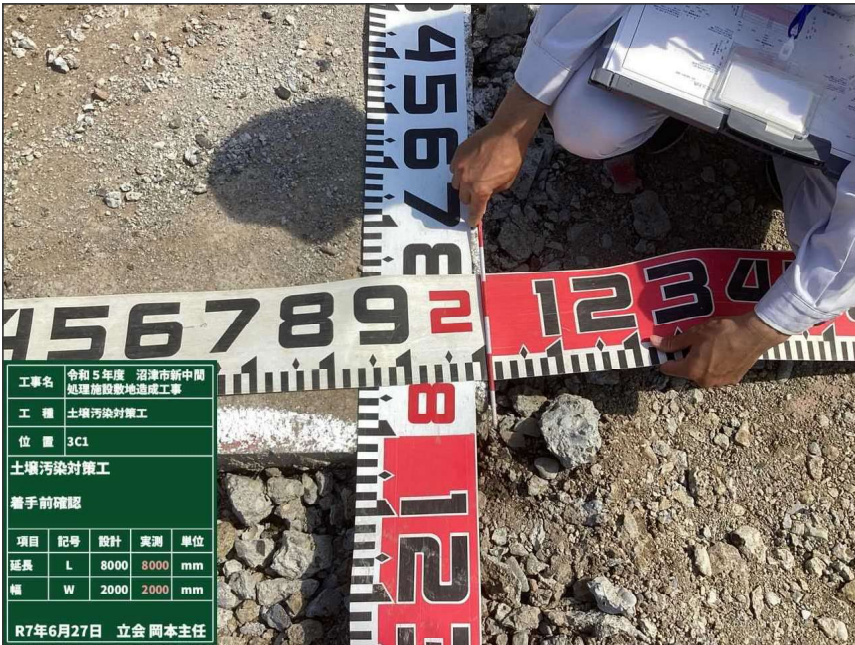
工事名	令和5年度 沼津市新中間 処理施設敷地造成工事			
工種	土壌汚染対策工			
位置	3C1			
土壌汚染対策工				
着手前確認				
項目	記号	設計	実測	単位
延長	L	8000	8000	mm
幅	W	2000	2000	mm
R7年6月27日 立会 岡本主任				

写真区分	施工状況写真		
工種	土壌汚染対策工		
写真タイトル	土壌汚染対策工 着手前確認		
撮影箇所	3C1		
立会	岡本主任		
撮影年月日	R7年6月27日		
	設計値	実測値	差
延長(L)	8000mm	8000mm	±0mm
幅(W)	2000mm	2000mm	±0mm



工事名	令和5年度 沼津市新中間 処理施設敷地造成工事			
工種	土壌汚染対策工			
位置	3C1			
土壌汚染対策工				
着手前確認				
項目	記号	設計	実測	単位
延長	L	8000	8000	mm
幅	W	2000	2000	mm
R7年6月27日 立会 岡本主任				

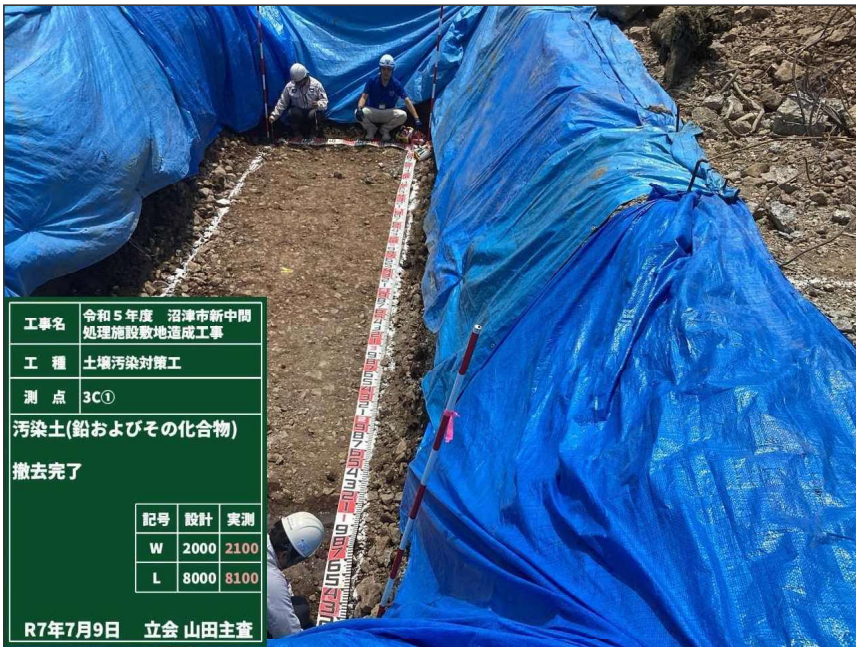
写真区分	施工状況写真		
工種	土壌汚染対策工		
写真タイトル	土壌汚染対策工 着手前確認		
撮影箇所	3C1		
立会	岡本主任		
撮影年月日	R7年6月27日		
	設計値	実測値	差
延長(L)	8000mm	8000mm	±0mm
幅(W)	2000mm	2000mm	±0mm



工事名	令和5年度 沼津市新中間 処理施設敷地造成工事			
工種	土壌汚染対策工			
位置	3C1			
土壌汚染対策工				
着手前確認				
項目	記号	設計	実測	単位
延長	L	8000	8000	mm
幅	W	2000	2000	mm
R7年6月27日 立会 岡本主任				

写真区分	施工状況写真		
工種	土壌汚染対策工		
写真タイトル	土壌汚染対策工 着手前確認		
撮影箇所	3C1		
立会	岡本主任		
撮影年月日	R7年6月27日		
	設計値	実測値	差
延長(L)	8000mm	8000mm	±0mm
幅(W)	2000mm	2000mm	±0mm

完了



工事名	令和5年度 沼津市新中間処理施設敷地造成工事		
工種	土壌汚染対策工		
測点	3C①		
汚染土(鉛およびその化合物)			
撤去完了			
	記号	設計	実測
	W	2000	2100
	L	8000	8100
R7年7月9日 立会 山田主査			

写真区分: 出来形管理写真
工種: 土壌汚染対策工
種別: 掘削工
細別: 機械掘削
写真タイトル:
汚染土(鉛およびその化合物)
撤去完了
撮影箇所: 3C①
立会: 山田主査
撮影年月日: R7年7月9日

	設計値	実測値	差
幅(W)	2000mm	2100mm	+100mm
延長(L)	8000mm	8100mm	+100mm



工事名	令和5年度 沼津市新中間処理施設敷地造成工事		
工種	土壌汚染対策工		
測点	3C①		
汚染土(鉛およびその化合物)			
撤去完了			
	記号	設計	実測
	W	2000	2100
	L	8000	8100
R7年7月9日 立会 山田主査			

写真区分: 出来形管理写真
工種: 土壌汚染対策工
種別: 掘削工
細別: 機械掘削
写真タイトル:
汚染土(鉛およびその化合物)
撤去完了
撮影箇所: 3C①
立会: 山田主査
撮影年月日: R7年7月9日

	設計値	実測値	差
幅(W)	2000mm	2100mm	+100mm
延長(L)	8000mm	8100mm	+100mm



工事名	令和5年度 沼津市新中間処理施設敷地造成工事		
工種	土壌汚染対策工		
測点	3C①		
汚染土(鉛およびその化合物)			
撤去完了			
	記号	設計	実測
	W	2000	2100
	L	8000	8100
R7年7月9日 立会 山田主査			

写真区分: 出来形管理写真
工種: 土壌汚染対策工
種別: 掘削工
細別: 機械掘削
写真タイトル:
汚染土(鉛およびその化合物)
撤去完了
撮影箇所: 3C①
立会: 山田主査
撮影年月日: R7年7月9日

	設計値	実測値	差
幅(W)	2000mm	2100mm	+100mm
延長(L)	8000mm	8100mm	+100mm



写真区分: 出来形管理写真
工種: 土壌汚染対策工
種別: 掘削工
細別: 機械掘削
写真タイトル:
汚染土(鉛およびその化合物)
撤去完了
撮影箇所: 3C①
立会: 山田主査
撮影年月日: R7年7月9日

	設計値	実測値	差
幅(W)	2000mm	2100mm	+100mm
延長(L)	8000mm	8100mm	+100mm



工事名	令和5年度 沼津市新中間処理施設敷地造成工事	
工種	土壌汚染対策工	
測点	3C①	
汚染土(鉛およびその化合物)	撤去完了	
	記号	設計 実測
	W	2000 2100
	L	8000 8100
R7年7月9日 立会 山田主査		

写真区分: 出来形管理写真
 工種: 土壌汚染対策工
 種別: 掘削工
 細別: 機械掘削
 写真タイトル:
 汚染土(鉛およびその化合物)
 撤去完了
 撮影箇所: 3C①
 立会: 山田主査
 撮影年月日: R7年7月9日

	設計値	実測値	差
幅(W)	2000mm	2100mm	+100mm
延長(L)	8000mm	8100mm	+100mm



工事名	令和5年度 沼津市新中間処理施設敷地造成工事	
工種	土壌汚染対策工	
測点	3C①	
汚染土(鉛およびその化合物)	撤去完了	
	記号	設計 実測
	W	2000 2100
	L	8000 8100
R7年7月9日 立会 山田主査		

写真区分: 出来形管理写真
 工種: 土壌汚染対策工
 種別: 掘削工
 細別: 機械掘削
 写真タイトル:
 汚染土(鉛およびその化合物)
 撤去完了
 撮影箇所: 3C①
 立会: 山田主査
 撮影年月日: R7年7月9日

	設計値	実測値	差
幅(W)	2000mm	2100mm	+100mm
延長(L)	8000mm	8100mm	+100mm



工事名	令和5年度 沼津市新中間処理施設敷地造成工事	
工種	土壌汚染対策工	
測点	3C①	
汚染土(鉛およびその化合物)	撤去完了	
	記号	設計 実測
	W	2000 2100
	L	8000 8100
R7年7月9日 立会 山田主査		

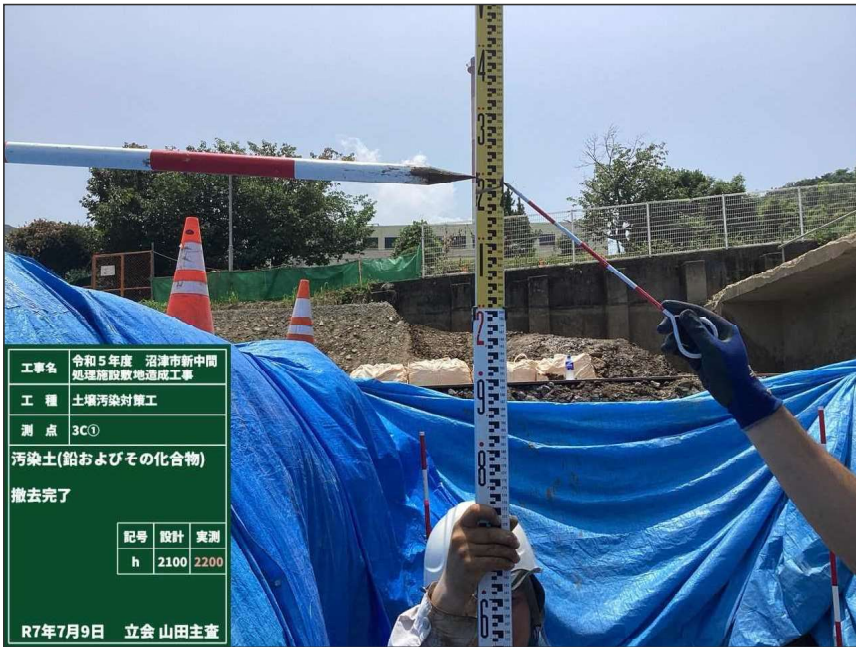
写真区分: 出来形管理写真
 工種: 土壌汚染対策工
 種別: 掘削工
 細別: 機械掘削
 写真タイトル:
 汚染土(鉛およびその化合物)
 撤去完了
 撮影箇所: 3C①
 立会: 山田主査
 撮影年月日: R7年7月9日

	設計値	実測値	差
幅(W)	2000mm	2100mm	+100mm
延長(L)	8000mm	8100mm	+100mm



工事名	令和5年度 沼津市新中間処理施設敷地造成工事	
工種	土壌汚染対策工	
測点	3C①	
汚染土(鉛およびその化合物) 撤去完了		
	記号	設計
	h	2100
		実測
		2200
R7年7月9日 立会 山田主査		

写真区分: 出来形管理写真			
工種: 土壌汚染対策工			
種別: 掘削工			
細別: 機械掘削			
写真タイトル:			
汚染土(鉛およびその化合物) 撤去完了			
撮影箇所: 3C①			
立会: 山田主査			
撮影年月日: R7年7月9日			
	設計値	実測値	差
掘削深さ(h)	2100mm	2200mm	+100mm



工事名	令和5年度 沼津市新中間処理施設敷地造成工事	
工種	土壌汚染対策工	
測点	3C①	
汚染土(鉛およびその化合物) 撤去完了		
	記号	設計
	h	2100
		実測
		2200
R7年7月9日 立会 山田主査		

写真区分: 出来形管理写真			
工種: 土壌汚染対策工			
種別: 掘削工			
細別: 機械掘削			
写真タイトル:			
汚染土(鉛およびその化合物) 撤去完了			
撮影箇所: 3C①			
立会: 山田主査			
撮影年月日: R7年7月9日			
	設計値	実測値	差
掘削深さ(h)	2100mm	2200mm	+100mm



工事名	令和5年度 沼津市新中間 処理施設敷地造成工事
工種	土壌汚染対策工
測点	3C①
汚染土(鉛およびその化合物) 撤去完了全景	
R7年7月9日 立会 山田主査	

写真区分: 出来形管理写真
工種: 土壌汚染対策工
種別: 掘削工
細別: 機械掘削
写真タイトル:
汚染土(鉛およびその化合物) 撤去完了
全景
撮影箇所: 3C①
立会: 山田主査
撮影年月日: R7年7月9日



工事名	令和5年度 沼津市新中間 処理施設敷地造成工事
工種	土壌汚染対策工
測点	3C①
汚染土(鉛およびその化合物) 撤去完了全景	
R7年7月9日 立会 山田主査	

写真区分: 出来形管理写真
工種: 土壌汚染対策工
種別: 掘削工
細別: 機械掘削
写真タイトル:
汚染土(鉛およびその化合物) 撤去完了
全景
撮影箇所: 3C①
立会: 山田主査
撮影年月日: R7年7月9日