

出来形管理

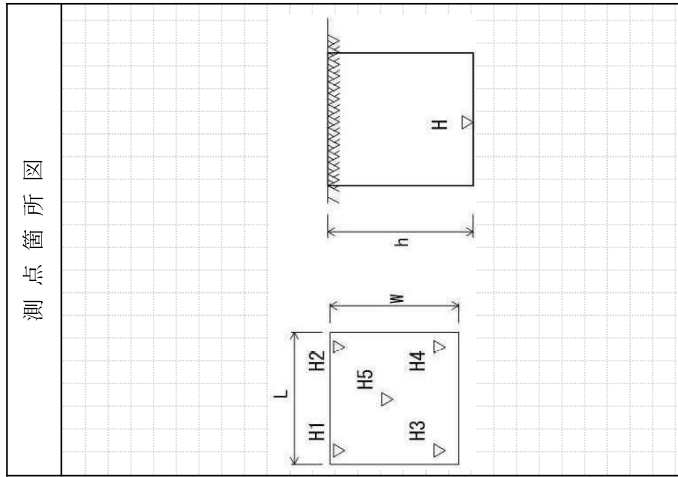
【3B-②-1】

掘削工 測定結果一覧表

建設工事名 令和5年度 沼津市新中間処理施設敷地造成工事

土壌汚染対策工 掘削工 出来形管理表

測定項目	記号	摘要
幅	W	
幅	W2	
延長	L	
掘削深さ	h	
基準高	H1	
基準高	H2	
基準高	H3	
基準高	H4	
基準高	H5	



測定項目	測点	(A) 設計値	(B) 実測値	(C)=(B)-(A) 差	規格値	社内規格値	(D) 検査測定値	(E)=(D)-(A)
	3B②-1							
幅	W	6384	6400	+16	0	0	6400	+16
幅	W2	5248	5700	+452	0	0	5700	+452
延長	L	10000	10030	+30	0	0	10030	+30
掘削深さ	h	3000	3100	+100	0	0	3160	+160
基準高	H1	16.915	16.872	-43	0	0	16.869	-46
基準高	H2	16.915	16.866	-49	0	0	16.863	-52
基準高	H3	16.915	16.847	-68	0	0	16.845	-70
基準高	H4	16.915	16.867	-48	0	0	16.868	-47
基準高	H5	16.915	16.892	-23	0	0	16.893	-22

受注者名 竹中土木・集組特定建設工事共同企業体

測定者 古川竜也

着手前



工事名	令和5年度 沼津市新中間 処理施設敷地造成工事			
工種	土壌汚染対策工			
位置	3b②-1			
土壌汚染対策工				
着手前確認				
項目	記号	設計	実測	単位
延長	L	10000	10000	mm
R7年6月27日 立会 岡本主任				

写真区分: 施工状況写真			
工種: 土壌汚染対策工			
写真タイトル:			
土壌汚染対策工 着手前確認			
撮影箇所: 3b②-1			
立会: 岡本主任			
撮影年月日: R7年6月27日			
	設計値	実測値	差
延長(L)	10000mm	10000mm	±0mm



工事名	令和5年度 沼津市新中間 処理施設敷地造成工事			
工種	土壌汚染対策工			
位置	3b②-1			
土壌汚染対策工				
着手前確認				
項目	記号	設計	実測	単位
延長	L	10000	10000	mm
R7年6月27日 立会 岡本主任				

写真区分: 施工状況写真			
工種: 土壌汚染対策工			
写真タイトル:			
土壌汚染対策工 着手前確認			
撮影箇所: 3b②-1			
立会: 岡本主任			
撮影年月日: R7年6月27日			
	設計値	実測値	差
延長(L)	10000mm	10000mm	±0mm



工事名	令和5年度 沼津市新中間 処理施設敷地造成工事			
工種	土壌汚染対策工			
位置	3b②-1			
土壌汚染対策工				
着手前確認				
項目	記号	設計	実測	単位
延長	L	10000	10000	mm
R7年6月27日 立会 岡本主任				

写真区分:	施工状況写真
工種:	土壌汚染対策工
写真タイトル:	土壌汚染対策工 着手前確認
撮影箇所:	3b②-1
立会:	岡本主任
撮影年月日:	R7年6月27日

	設計値	実測値	差
延長(L)	10000mm	10000mm	±0mm



工事名	令和5年度 沼津市新中間 処理施設敷地造成工事			
工種	土壌汚染対策工			
位置	3b②-1			
土壌汚染対策工				
着手前確認				
項目	記号	設計	実測	単位
延長	L	10000	10000	mm
R7年6月27日 立会 岡本主任				

写真区分:	施工状況写真
工種:	土壌汚染対策工
写真タイトル:	土壌汚染対策工 着手前確認
撮影箇所:	3b②-1
立会:	岡本主任
撮影年月日:	R7年6月27日

	設計値	実測値	差
延長(L)	10000mm	10000mm	±0mm



工事名	令和5年度 沼津市新中間 処理施設敷地造成工事			
工種	土壌汚染対策工			
位置	3b②-1			
土壌汚染対策工				
着手前確認				
項目	記号	設計	実測	単位
延長	L	10000	10000	mm
R7年6月27日 立会 岡本主任				

写真区分:	施工状況写真
工種:	土壌汚染対策工
写真タイトル:	土壌汚染対策工 着手前確認
撮影箇所:	3b②-1
立会:	岡本主任
撮影年月日:	R7年6月27日

	設計値	実測値	差
延長(L)	10000mm	10000mm	±0mm

完了



工事名	令和5年度 沼津市新中間 処理施設敷地造成工事	
工種	土壌汚染対策工	
測点	3B②-1	
汚染土(鉛およびその化合物)		
撤去完了		
	記号	設計 実測
	W	6384 6400
	L	10000 10030
R7年7月25日 立会 岡本主任		

写真区分:	出来形管理写真
工種:	土壌汚染対策工
種別:	掘削工
写真タイトル:	汚染土(鉛およびその化合物) 撤去完了
撮影箇所:	3B②-1
立会:	岡本主任
撮影年月日:	R7年7月25日

	設計値	実測値	差
幅(W)	6384mm	6400mm	+16mm
延長(L)	10000mm	10030mm	+30mm



工事名	令和5年度 沼津市新中間 処理施設敷地造成工事	
工種	土壌汚染対策工	
測点	3B②-1	
汚染土(鉛およびその化合物)		
撤去完了		
	記号	設計 実測
	W	6384 6400
	L	10000 10030
R7年7月25日 立会 岡本主任		

写真区分:	出来形管理写真
工種:	土壌汚染対策工
種別:	掘削工
写真タイトル:	汚染土(鉛およびその化合物) 撤去完了
撮影箇所:	3B②-1
立会:	岡本主任
撮影年月日:	R7年7月25日

	設計値	実測値	差
幅(W)	6384mm	6400mm	+16mm
延長(L)	10000mm	10030mm	+30mm



工事名	令和5年度 沼津市新中間 処理施設敷地造成工事	
工種	土壌汚染対策工	
測点	3B②-1	
汚染土(鉛およびその化合物)		
撤去完了		
	記号	設計 実測
	W	6384 6400
	L	10000 10030
R7年7月25日 立会 岡本主任		

写真区分:	出来形管理写真
工種:	土壌汚染対策工
種別:	掘削工
写真タイトル:	汚染土(鉛およびその化合物) 撤去完了
撮影箇所:	3B②-1
立会:	岡本主任
撮影年月日:	R7年7月25日

	設計値	実測値	差
幅(W)	6384mm	6400mm	+16mm
延長(L)	10000mm	10030mm	+30mm



工事名	令和5年度 沼津市新中間 処理施設敷地造成工事		
工種	土壌汚染対策工		
測点	3B②-1		
汚染土(鉛およびその化合物)			
撤去完了			
	記号	設計	実測
	W	6384	6400
	L	10000	10030
R7年7月25日 立会 岡本主任			

写真区分: 出来形管理写真
工種: 土壌汚染対策工
種別: 掘削工
写真タイトル:
汚染土(鉛およびその化合物)
撤去完了
撮影箇所: 3B②-1
立会: 岡本主任
撮影年月日: R7年7月25日

	設計値	実測値	差
幅(W)	6384mm	6400mm	+16mm
延長(L)	10000mm	10030mm	+30mm



工事名	令和5年度 沼津市新中間 処理施設敷地造成工事		
工種	土壌汚染対策工		
測点	3B②-1		
汚染土(鉛およびその化合物)			
撤去完了			
	記号	設計	実測
	W	6384	6400
	L	10000	10030
R7年7月25日 立会 岡本主任			

写真区分: 出来形管理写真
工種: 土壌汚染対策工
種別: 掘削工
写真タイトル:
汚染土(鉛およびその化合物)
撤去完了
撮影箇所: 3B②-1
立会: 岡本主任
撮影年月日: R7年7月25日

	設計値	実測値	差
幅(W)	6384mm	6400mm	+16mm
延長(L)	10000mm	10030mm	+30mm



工事名	令和5年度 沼津市新中間 処理施設敷地造成工事
工種	土壌汚染対策工
測点	3B②-1
汚染土(鉛およびその化合物)	
撤去完了	
幅W2	
設計値:5248mm	
実測値:5700mm	
R7年7月25日 立会 岡本主任	

写真区分: 出来形管理写真
工種: 土壌汚染対策工
種別: 掘削工
写真タイトル:
汚染土(鉛およびその化合物)
撤去完了
幅W2
設計値:5248mm 実測値:5700mm
撮影箇所: 3B②-1
立会: 岡本主任
撮影年月日: R7年7月25日



工事名	令和5年度 沼津市新中間 処理施設敷地造成工事
工種	土壌汚染対策工
測点	3B②-1
汚染土(鉛およびその化合物)	
撤去完了	
幅W2	
設計値:5248mm	
実測値:5700mm	
R7年7月25日 立会 岡本主任	

写真区分: 出来形管理写真
工種: 土壌汚染対策工
種別: 掘削工
写真タイトル:
汚染土(鉛およびその化合物)
撤去完了
幅W2
設計値:5248mm 実測値:5700mm
撮影箇所: 3B②-1
立会: 岡本主任
撮影年月日: R7年7月25日



工事名	令和5年度 沼津市新中間 処理施設敷地造成工事
工種	土壌汚染対策工
測点	3B②-1
汚染土(鉛およびその化合物)	
撤去完了	
幅W2	
設計値:5248mm	
実測値:5700mm	
R7年7月25日 立会 岡本主任	

写真区分: 出来形管理写真
工種: 土壌汚染対策工
種別: 掘削工
写真タイトル:
汚染土(鉛およびその化合物)
撤去完了
幅W2
設計値:5248mm 実測値:5700mm
撮影箇所: 3B②-1
立会: 岡本主任
撮影年月日: R7年7月25日



工事名 令和5年度 沼津市新中間  
 処理施設敷地造成工事  
 工種 土壌汚染対策工  
 測点 3B②-1  
 汚染土(鉛およびその化合物)  
 撤去完了  
 記号 設計 実測  
 h 3000 3160  
 R7年7月25日 立会 岡本主任

写真区分: 出来形管理写真  
 工種: 土壌汚染対策工  
 種別: 掘削工  
 写真タイトル:  
 汚染土(鉛およびその化合物)  
 撤去完了  
 撮影箇所: 3B②-1  
 立会: 岡本主任  
 撮影年月日: R7年7月25日

	設計値	実測値	差
掘削深さ(h)	3000mm	3160mm	+160mm



工事名 令和5年度 沼津市新中間  
 処理施設敷地造成工事  
 工種 土壌汚染対策工  
 測点 3B②-1  
 汚染土(鉛およびその化合物)  
 撤去完了  
 記号 設計 実測  
 h 3000 3160  
 R7年7月25日 立会 岡本主任

写真区分: 出来形管理写真  
 工種: 土壌汚染対策工  
 種別: 掘削工  
 写真タイトル:  
 汚染土(鉛およびその化合物)  
 撤去完了  
 撮影箇所: 3B②-1  
 立会: 岡本主任  
 撮影年月日: R7年7月25日

	設計値	実測値	差
掘削深さ(h)	3000mm	3160mm	+160mm



工事名 令和5年度 沼津市新中間  
 処理施設敷地造成工事  
 工種 土壌汚染対策工  
 測点 3B②-1  
 汚染土(鉛およびその化合物)  
 撤去完了  
 記号 設計 実測  
 h 3000 3160  
 R7年7月25日 立会 岡本主任

写真区分: 出来形管理写真  
 工種: 土壌汚染対策工  
 種別: 掘削工  
 写真タイトル:  
 汚染土(鉛およびその化合物)  
 撤去完了  
 撮影箇所: 3B②-1  
 立会: 岡本主任  
 撮影年月日: R7年7月25日

	設計値	実測値	差
掘削深さ(h)	3000mm	3160mm	+160mm



写真区分: 出来形管理写真  
 工種: 土壌汚染対策工  
 種別: 掘削工  
 写真タイトル:  
 汚染土(鉛およびその化合物)  
 撤去完了全景  
 撮影箇所: 3B②-1  
 立会: 岡本主任  
 撮影年月日: R7年7月25日



写真区分: 出来形管理写真  
 工種: 土壌汚染対策工  
 種別: 掘削工  
 写真タイトル:  
 汚染土(鉛およびその化合物)  
 撤去完了全景  
 撮影箇所: 3B②-1  
 立会: 岡本主任  
 撮影年月日: R7年7月25日

出来形管理

【3B-②-2】



着手前



工事名	令和5年度 沼津市新中間処理施設敷地造成工事			
工種	土壌汚染対策工			
測点	3B②-2			
掘削工 着手前確認 幅確認				
項目	記号	設計	実測	単位
幅	W	5000	5250	mm
延長	L	5500	5630	mm
R7年11月11日 立会 岡本主任				

工種:土壌汚染対策工  
種別:掘削工  
写真タイトル:掘削工 着手前確認 幅確認  
測点:3B②-2  
撮影年月日:2025年11月11日  
立会:岡本主任

	設計値	実測値	差
幅(W)	5000mm	5250mm	+250mm
延長(L)	5500mm	5630mm	+130mm



工事名	令和5年度 沼津市新中間処理施設敷地造成工事			
工種	土壌汚染対策工			
測点	3B②-2			
掘削工 着手前確認 幅確認				
項目	記号	設計	実測	単位
幅	W	5000	5250	mm
延長	L	5500	5630	mm
R7年11月11日 立会 岡本主任				

工種:土壌汚染対策工  
種別:掘削工  
写真タイトル:掘削工 着手前確認 幅確認  
測点:3B②-2  
撮影年月日:2025年11月11日  
立会:岡本主任

	設計値	実測値	差
幅(W)	5000mm	5250mm	+250mm
延長(L)	5500mm	5630mm	+130mm



工事名	令和5年度 沼津市新中間処理施設敷地造成工事			
工種	土壌汚染対策工			
測点	3B②-2			
掘削工 着手前確認 幅確認				
項目	記号	設計	実測	単位
幅	W	5000	5250	mm
延長	L	5500	5630	mm
R7年11月11日 立会 岡本主任				

工種:土壌汚染対策工  
種別:掘削工  
写真タイトル:掘削工 着手前確認 幅確認  
測点:3B②-2  
撮影年月日:2025年11月11日  
立会:岡本主任

	設計値	実測値	差
幅(W)	5000mm	5250mm	+250mm
延長(L)	5500mm	5630mm	+130mm



工事名	令和5年度 沼津市新中間処理施設敷地造成工事			
工種	土壌汚染対策工			
測点	3B②-2			
掘削工 着手前確認 延長確認				
項目	記号	設計	実測	単位
幅	W	5000	5250	mm
延長	L	5500	5630	mm
R7年11月11日 立会 岡本主任				

工種:土壌汚染対策工  
種別:掘削工  
写真タイトル:掘削工 着手前確認 延長確認  
測点:3B②-2  
撮影年月日:2025年11月11日  
立会:岡本主任

	設計値	実測値	差
幅(W)	5000mm	5250mm	+250mm
延長(L)	5500mm	5630mm	+130mm



工事名	令和5年度 沼津市新中間処理施設敷地造成工事			
工種	土壌汚染対策工			
測点	3B②-2			
掘削工 着手前確認 延長確認				
項目	記号	設計	実測	単位
幅	W	5000	5250	mm
延長	L	5500	5630	mm
R7年11月11日 立会 岡本主任				

工種:土壌汚染対策工  
種別:掘削工  
写真タイトル:掘削工 着手前確認 延長確認  
測点:3B②-2  
撮影年月日:2025年11月11日  
立会:岡本主任

	設計値	実測値	差
幅(W)	5000mm	5250mm	+250mm
延長(L)	5500mm	5630mm	+130mm



工事名	令和5年度 沼津市新中間処理施設敷地造成工事			
工種	土壌汚染対策工			
測点	3B②-2			
掘削工 着手前確認 延長確認				
項目	記号	設計	実測	単位
幅	W	5000	5250	mm
延長	L	5500	5630	mm
R7年11月11日 立会 岡本主任				

工種:土壌汚染対策工  
種別:掘削工  
写真タイトル:掘削工 着手前確認 延長確認  
測点:3B②-2  
撮影年月日:2025年11月11日  
立会:岡本主任

	設計値	実測値	差
幅(W)	5000mm	5250mm	+250mm
延長(L)	5500mm	5630mm	+130mm



工事名	令和5年度 沼津市新中環状線 環状線地盤工事			
工種	土壌汚染対策工			
測点	3B②-2			
<b>掘削工 着手前確認</b>				
項目	記号	設計	実測	単位
幅	W	5000	5250	mm
延長	L	5500	5630	mm
R7年11月11日				立会 岡本主任

工種:土壌汚染対策工  
種別:掘削工  
写真タイトル:掘削工 着手前確認  
測点:3B②-2  
撮影年月日:2025年11月11日  
立会:岡本主任

	設計値	実測値	差
幅(W)	5000mm	5250mm	+250mm
延長(L)	5500mm	5630mm	+130mm



工事名	令和5年度 沼津市新中環状線 環状線地盤工事			
工種	土壌汚染対策工			
測点	3B②-2			
<b>掘削工 着手前確認</b>				
項目	記号	設計	実測	単位
幅	W	5000	5250	mm
延長	L	5500	5630	mm
R7年11月11日				立会 岡本主任

工種:土壌汚染対策工  
種別:掘削工  
写真タイトル:掘削工 着手前確認  
測点:3B②-2  
撮影年月日:2025年11月11日  
立会:岡本主任

	設計値	実測値	差
幅(W)	5000mm	5250mm	+250mm
延長(L)	5500mm	5630mm	+130mm



工事名	令和5年度 沼津市新中間処理施設敷地造成工事
工種	土壌汚染対策工
測点	3B②-2
掘削工 着手前確認 鋼矢板基準スミ～汚染土天端 h=19.000-15.229 =3.771	
R7年11月11日 立会 岡本主任	

工種:土壌汚染対策工
種別:掘削工
写真タイトル:掘削工 着手前確認 鋼矢板基準スミ～汚染土天端 h=19.000-15.229=3.771
測点:3B②-2
撮影年月日:2025年11月11日
立会:岡本主任



工事名	令和5年度 沼津市新中間処理施設敷地造成工事
工種	土壌汚染対策工
測点	3B②-2
掘削工 着手前確認 鋼矢板基準スミ～汚染土天端 h=19.000-15.229 =3.771	
R7年11月11日 立会 岡本主任	

工種:土壌汚染対策工
種別:掘削工
写真タイトル:掘削工 着手前確認 鋼矢板基準スミ～汚染土天端 h=19.000-15.229=3.771
測点:3B②-2
撮影年月日:2025年11月11日
立会:岡本主任



工事名	令和5年度 沼津市新中間処理施設敷地造成工事
工種	土壌汚染対策工
測点	3B②-2
掘削工 着手前確認 鋼矢板基準スミ～汚染土天端 h=19.000-15.229 =3.771	
R7年11月11日 立会 岡本主任	

工種:土壌汚染対策工
種別:掘削工
写真タイトル:掘削工 着手前確認 鋼矢板基準スミ～汚染土天端 h=19.000-15.229=3.771
測点:3B②-2
撮影年月日:2025年11月11日
立会:岡本主任



工事名	令和5年度 環境省新中興処理場 種別敷地造成工事
工種	土壌汚染対策工
測点	3B②-2
<b>土留工 切梁、腹起こし</b>	
<b>1段目 設置完了</b>	

工種: 土壌汚染対策工
種別: 切梁・腹起こし工
細別: 切梁・腹起こし設置・撤去3B②
写真タイトル: 土留工 切梁、腹起こし 1段目 設置完了
測点: 3B②-2
撮影年月日: 2025年11月11日
立会: 岡本主任

完了



工事名	令和5年度 沼津市新中開処理施設敷地造成工事		
工種	土壌汚染対策工		
測点	3B②-2		
<b>掘削工 汚染土撤去完了確認 寸法確認</b>			
項目	記号	設計	実測
幅	W	5000	5340
延長	L	5500	5710
R7年11月21日 立会 岡本主任			

工種:土壌汚染対策工  
種別:掘削工  
写真タイトル:掘削工  
汚染土撤去完了確認  
寸法確認  
測点:3B②-2  
撮影年月日:2025年11月21日  
立会:岡本主任  
幅確認

	設計値	実測値	差
幅(W)	5000mm	5340mm	+340mm
延長(L)	5500mm	5710mm	+210mm



工事名	令和5年度 沼津市新中開処理施設敷地造成工事		
工種	土壌汚染対策工		
測点	3B②-2		
<b>掘削工 汚染土撤去完了確認 寸法確認</b>			
項目	記号	設計	実測
幅	W	5000	5340
延長	L	5500	5710
R7年11月21日 立会 岡本主任			

工種:土壌汚染対策工  
種別:掘削工  
写真タイトル:掘削工  
汚染土撤去完了確認  
寸法確認  
測点:3B②-2  
撮影年月日:2025年11月21日  
立会:岡本主任  
幅確認

	設計値	実測値	差
幅(W)	5000mm	5340mm	+340mm
延長(L)	5500mm	5710mm	+210mm



工事名	令和5年度 沼津市新中開処理施設敷地造成工事		
工種	土壌汚染対策工		
測点	3B②-2		
<b>掘削工 汚染土撤去完了確認 寸法確認</b>			
項目	記号	設計	実測
幅	W	5000	5340
延長	L	5500	5710
R7年11月21日 立会 岡本主任			

工種:土壌汚染対策工  
種別:掘削工  
写真タイトル:掘削工  
汚染土撤去完了確認  
寸法確認  
測点:3B②-2  
撮影年月日:2025年11月21日  
立会:岡本主任  
幅確認

	設計値	実測値	差
幅(W)	5000mm	5340mm	+340mm
延長(L)	5500mm	5710mm	+210mm



工事名	令和5年度 沼津市新中間処理施設敷地造成工事		
工種	土壌汚染対策工		
測点	3B②-2		
<b>掘削工 汚染土撤去完了確認 寸法確認</b>			
項目	記号	設計	実測
幅	W	5000	5340
延長	L	5500	5710
R7年11月21日 立会 岡本主任			

工種:土壌汚染対策工  
種別:掘削工  
写真タイトル:掘削工  
汚染土撤去完了確認  
寸法確認  
測点:3B②-2  
撮影年月日:2025年11月21日  
立会:岡本主任  
延長確認

	設計値	実測値	差
幅(W)	5000mm	5340mm	+340mm
延長(L)	5500mm	5710mm	+210mm



工事名	令和5年度 沼津市新中間処理施設敷地造成工事		
工種	土壌汚染対策工		
測点	3B②-2		
<b>掘削工 汚染土撤去完了確認 寸法確認</b>			
項目	記号	設計	実測
幅	W	5000	5340
延長	L	5500	5710
R7年11月21日 立会 岡本主任			

工種:土壌汚染対策工  
種別:掘削工  
写真タイトル:掘削工  
汚染土撤去完了確認  
寸法確認  
測点:3B②-2  
撮影年月日:2025年11月21日  
立会:岡本主任  
延長確認

	設計値	実測値	差
幅(W)	5000mm	5340mm	+340mm
延長(L)	5500mm	5710mm	+210mm



工事名	令和5年度 沼津市新中間処理施設敷地造成工事		
工種	土壌汚染対策工		
測点	3B②-2		
<b>掘削工 汚染土撤去完了確認 寸法確認</b>			
項目	記号	設計	実測
幅	W	5000	5340
延長	L	5500	5710
R7年11月21日 立会 岡本主任			

工種:土壌汚染対策工  
種別:掘削工  
写真タイトル:掘削工  
汚染土撤去完了確認  
寸法確認  
測点:3B②-2  
撮影年月日:2025年11月21日  
立会:岡本主任  
延長確認

	設計値	実測値	差
幅(W)	5000mm	5340mm	+340mm
延長(L)	5500mm	5710mm	+210mm



工事名	令和5年度 沼津市新中継地埋 施設敷地造成工事		
工種	土壌汚染対策工		
測点	3B②-2		
<b>掘削工 汚染土撤去完了確認 寸法確認</b>			
項目	記号	設計	実測
幅	W	5000	5340
延長	L	5500	5710
R7年11月21日 立会 岡本主任			

工種:土壌汚染対策工  
種別:掘削工  
写真タイトル:掘削工  
汚染土撤去完了確認  
寸法確認  
測点:3B②-2  
撮影年月日:2025年11月21日  
立会:岡本主任

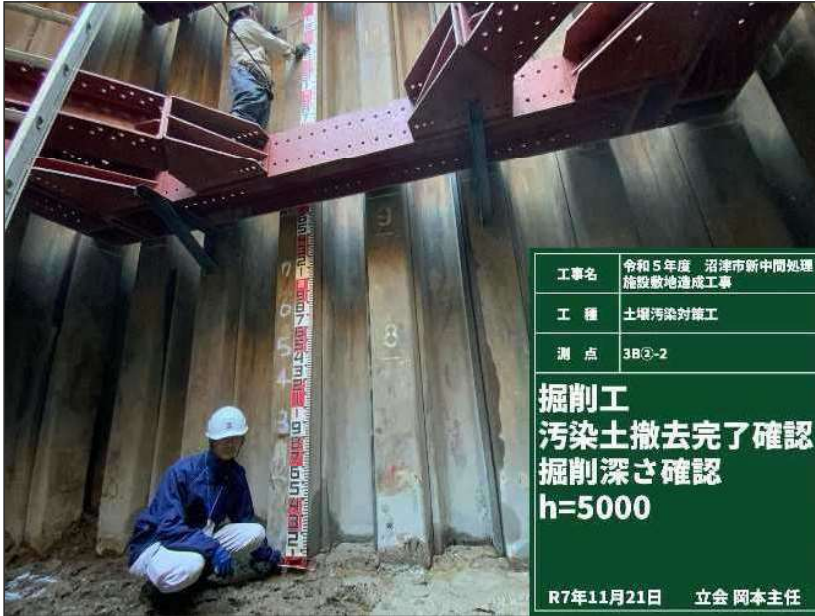
	設計値	実測値	差
幅(W)	5000mm	5340mm	+340mm
延長(L)	5500mm	5710mm	+210mm



工事名	令和5年度 沼津市新中継地埋 施設敷地造成工事		
工種	土壌汚染対策工		
測点	3B②-2		
<b>掘削工 汚染土撤去完了確認 寸法確認</b>			
項目	記号	設計	実測
幅	W	5000	5340
延長	L	5500	5710
R7年11月21日 立会 岡本主任			

工種:土壌汚染対策工  
種別:掘削工  
写真タイトル:掘削工  
汚染土撤去完了確認  
寸法確認  
測点:3B②-2  
撮影年月日:2025年11月21日  
立会:岡本主任

	設計値	実測値	差
幅(W)	5000mm	5340mm	+340mm
延長(L)	5500mm	5710mm	+210mm



工種:土壌汚染対策工  
種別:掘削工  
写真タイトル:掘削工  
汚染土撤去完了確認  
掘削深さ確認 h=5000  
測点:3B②-2  
撮影年月日:2025年11月21日  
立会:岡本主任



工種:土壌汚染対策工  
種別:掘削工  
写真タイトル:掘削工  
汚染土撤去完了確認  
掘削深さ確認 h=5000  
測点:3B②-2  
撮影年月日:2025年11月21日  
立会:岡本主任