

8. 出来形管理票

出来形管理

【2C7-①】

着手前



工事名	令和5年度 沼津市新中間 処理施設敷地造成工事			
工種	土壌汚染対策工			
位置	2c⑦-1			
土壌汚染対策工				
着手前確認				
項目	記号	設計	実測	単位
延長	L	10000	10000	mm
幅	W	5500	5500	mm
R7年6月27日 立会 岡本主任				

写真区分: 施工状況写真			
工種: 土壌汚染対策工			
写真タイトル: 土壌汚染対策工 着手前確認			
撮影箇所: 2c⑦-1			
立会: 岡本主任			
撮影年月日: R7年6月27日			
	設計値	実測値	差
延長(L)	10000mm	10000mm	±0mm
幅(W)	5500mm	5500mm	±0mm



工事名	令和5年度 沼津市新中間 処理施設敷地造成工事			
工種	土壌汚染対策工			
位置	2c⑦-1			
土壌汚染対策工				
着手前確認				
項目	記号	設計	実測	単位
延長	L	10000	10000	mm
幅	W	5500	5500	mm
R7年6月27日 立会 岡本主任				

写真区分: 施工状況写真			
工種: 土壌汚染対策工			
写真タイトル: 土壌汚染対策工 着手前確認			
撮影箇所: 2c⑦-1			
立会: 岡本主任			
撮影年月日: R7年6月27日			
	設計値	実測値	差
延長(L)	10000mm	10000mm	±0mm
幅(W)	5500mm	5500mm	±0mm



工事名	令和5年度 沼津市新中間 処理施設敷地造成工事			
工種	土壌汚染対策工			
位置	2c⑦-1			
土壌汚染対策工				
着手前確認				
項目	記号	設計	実測	単位
延長	L	10000	10000	mm
幅	W	5500	5500	mm
R7年6月27日 立会 岡本主任				

写真区分	施工状況写真		
工種	土壌汚染対策工		
写真タイトル	土壌汚染対策工 着手前確認		
撮影箇所	2c⑦-1		
立会	岡本主任		
撮影年月日	R7年6月27日		
	設計値	実測値	差
延長(L)	10000mm	10000mm	±0mm
幅(W)	5500mm	5500mm	±0mm



工事名	令和5年度 沼津市新中間 処理施設敷地造成工事			
工種	土壌汚染対策工			
位置	2c⑦-1			
土壌汚染対策工				
着手前確認				
項目	記号	設計	実測	単位
延長	L	10000	10000	mm
幅	W	5500	5500	mm
R7年6月27日 立会 岡本主任				

写真区分	施工状況写真		
工種	土壌汚染対策工		
写真タイトル	土壌汚染対策工 着手前確認		
撮影箇所	2c⑦-1		
立会	岡本主任		
撮影年月日	R7年6月27日		
	設計値	実測値	差
延長(L)	10000mm	10000mm	±0mm
幅(W)	5500mm	5500mm	±0mm



工事名	令和5年度 沼津市新中間 処理施設敷地造成工事			
工種	土壌汚染対策工			
位置	2c⑦-1			
土壌汚染対策工				
着手前確認				
項目	記号	設計	実測	単位
延長	L	10000	10000	mm
幅	W	5500	5500	mm
R7年6月27日 立会 岡本主任				

写真区分	施工状況写真		
工種	土壌汚染対策工		
写真タイトル	土壌汚染対策工 着手前確認		
撮影箇所	2c⑦-1		
立会	岡本主任		
撮影年月日	R7年6月27日		
	設計値	実測値	差
延長(L)	10000mm	10000mm	±0mm
幅(W)	5500mm	5500mm	±0mm



工事名	令和5年度 沼津市新中間 処理施設敷地造成工事			
工種	土壌汚染対策工			
位置	2c⑦-1			
土壌汚染対策工				
着手前確認				
項目	記号	設計	実測	単位
延長	L	10000	10000	mm
幅	W	5500	5500	mm
R7年6月27日 立会 岡本主任				

写真区分:	施工状況写真		
工種:	土壌汚染対策工		
写真タイトル:	土壌汚染対策工 着手前確認		
撮影箇所:	2c⑦-1		
立会:	岡本主任		
撮影年月日:	R7年6月27日		
	設計値	実測値	差
延長(L)	10000mm	10000mm	±0mm
幅(W)	5500mm	5500mm	±0mm



工事名	令和5年度 沼津市新中間 処理施設敷地造成工事			
工種	土壌汚染対策工			
位置	2c⑦-1			
土壌汚染対策工				
着手前確認				
項目	記号	設計	実測	単位
延長	L	10000	10000	mm
幅	W	5500	5500	mm
R7年6月27日 立会 岡本主任				

写真区分:	施工状況写真		
工種:	土壌汚染対策工		
写真タイトル:	土壌汚染対策工 着手前確認		
撮影箇所:	2c⑦-1		
立会:	岡本主任		
撮影年月日:	R7年6月27日		
	設計値	実測値	差
延長(L)	10000mm	10000mm	±0mm
幅(W)	5500mm	5500mm	±0mm



工事名	令和5年度 沼津市新中間 処理施設敷地造成工事			
工種	土壌汚染対策工			
位置	2c⑦-1			
土壌汚染対策工				
着手前確認				
項目	記号	設計	実測	単位
延長	L	10000	10000	mm
幅	W	5500	5500	mm
R7年6月27日 立会 岡本主任				

写真区分:	施工状況写真		
工種:	土壌汚染対策工		
写真タイトル:	土壌汚染対策工 着手前確認		
撮影箇所:	2c⑦-1		
立会:	岡本主任		
撮影年月日:	R7年6月27日		
	設計値	実測値	差
延長(L)	10000mm	10000mm	±0mm
幅(W)	5500mm	5500mm	±0mm

完了



工事名	令和5年度 沼津市新中間 処理施設敷地造成工事		
工種	土壌汚染対策工		
位置	2c⑦-1		
汚染土 (鉛及びその化合物)			
撤去完了			
項目	設計	実測	単位
幅	5500	5540	mm
R7年7月4日 立会 岡本主任			

写真区分: 出来形管理写真
工種: 土壌汚染対策工
種別: 掘削工
細別: 機械掘削
写真タイトル: 汚染土 (鉛及びその化合物) 撤去完了
撮影箇所: 2c⑦-1
立会: 岡本主任
撮影年月日: R7年7月4日

	設計値	実測値	差
幅(W)	5500mm	5540mm	+40mm



工事名	令和5年度 沼津市新中間 処理施設敷地造成工事		
工種	土壌汚染対策工		
位置	2c⑦-1		
汚染土 (鉛及びその化合物)			
撤去完了			
項目	設計	実測	単位
幅	5500	5540	mm
R7年7月4日 立会 岡本主任			

写真区分: 出来形管理写真
工種: 土壌汚染対策工
種別: 掘削工
細別: 機械掘削
写真タイトル: 汚染土 (鉛及びその化合物) 撤去完了
撮影箇所: 2c⑦-1
立会: 岡本主任
撮影年月日: R7年7月4日

	設計値	実測値	差
幅(W)	5500mm	5540mm	+40mm



工事名	令和5年度 沼津市新中間 処理施設敷地造成工事		
工種	土壌汚染対策工		
位置	2c⑦-1		
汚染土 (鉛及びその化合物)			
撤去完了			
項目	設計	実測	単位
幅	5500	5540	mm
R7年7月4日 立会 岡本主任			

写真区分: 出来形管理写真
工種: 土壌汚染対策工
種別: 掘削工
細別: 機械掘削
写真タイトル: 汚染土 (鉛及びその化合物) 撤去完了
撮影箇所: 2c⑦-1
立会: 岡本主任
撮影年月日: R7年7月4日

	設計値	実測値	差
幅(W)	5500mm	5540mm	+40mm



工事名	令和5年度 沼津市新中間 処理施設敷地造成工事		
工種	土壌汚染対策工		
位置	2c⑦-1		
汚染土 (鉛及びその化合物)			
撤去完了			
項目	設計	実測	単位
延長	10000	10120	mm
R7年7月4日 立会 岡本主任			

写真区分: 出来形管理写真			
工種: 土壌汚染対策工			
種別: 掘削工			
細別: 機械掘削			
写真タイトル:			
汚染土 (鉛及びその化合物)			
撤去完了			
撮影箇所: 2c⑦-1			
立会: 岡本主任			
撮影年月日: R7年7月4日			
	設計値	実測値	差
延長 (L)	10000mm	10120mm	+120mm



工事名	令和5年度 沼津市新中間 処理施設敷地造成工事		
工種	土壌汚染対策工		
位置	2c⑦-1		
汚染土 (鉛及びその化合物)			
撤去完了			
項目	設計	実測	単位
延長	10000	10120	mm
R7年7月4日 立会 岡本主任			

写真区分: 出来形管理写真			
工種: 土壌汚染対策工			
種別: 掘削工			
細別: 機械掘削			
写真タイトル:			
汚染土 (鉛及びその化合物)			
撤去完了			
撮影箇所: 2c⑦-1			
立会: 岡本主任			
撮影年月日: R7年7月4日			
	設計値	実測値	差
延長 (L)	10000mm	10120mm	+120mm



工事名	令和5年度 沼津市新中間 処理施設敷地造成工事		
工種	土壌汚染対策工		
位置	2c⑦-1		
汚染土 (鉛及びその化合物)			
撤去完了			
項目	設計	実測	単位
延長	10000	10120	mm
R7年7月4日 立会 岡本主任			

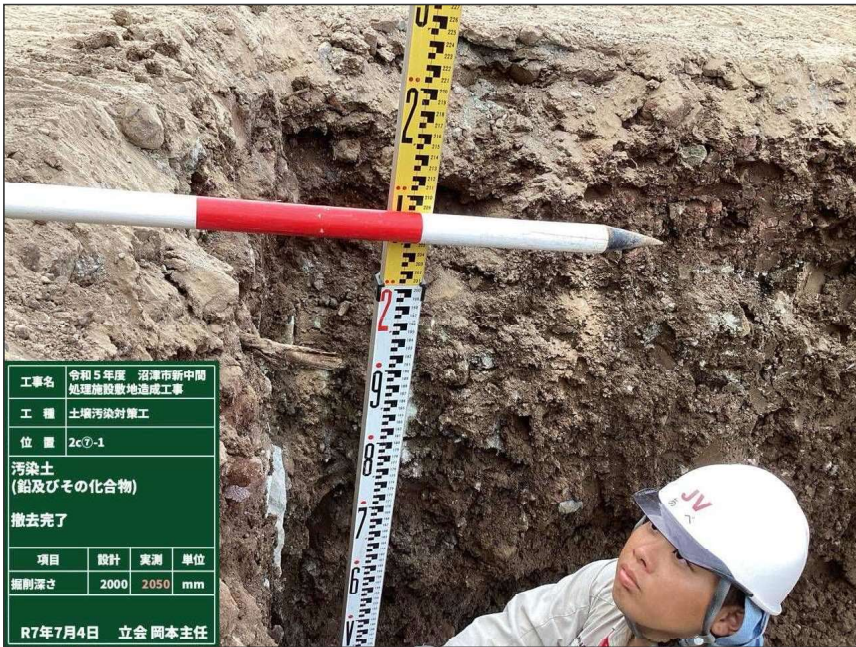
写真区分: 出来形管理写真			
工種: 土壌汚染対策工			
種別: 掘削工			
細別: 機械掘削			
写真タイトル:			
汚染土 (鉛及びその化合物)			
撤去完了			
撮影箇所: 2c⑦-1			
立会: 岡本主任			
撮影年月日: R7年7月4日			
	設計値	実測値	差
延長 (L)	10000mm	10120mm	+120mm



工事名	令和5年度 沼津市新中間 処理施設敷地造成工事		
工種	土壌汚染対策工		
位置	2c⑦-1		
汚染土 (鉛及びその化合物)			
撤去完了			
項目	設計	実測	単位
掘削深さ	2000	2050	mm
R7年7月4日 立会 岡本主任			

写真区分: 出来形管理写真
工種: 土壌汚染対策工
種別: 掘削工
細別: 機械掘削
写真タイトル:
汚染土 (鉛及びその化合物)
撤去完了
撮影箇所: 2c⑦-1
立会: 岡本主任
撮影年月日: R7年7月4日

	設計値	実測値	差
掘削深さ	2000mm	2050mm	+50mm



工事名	令和5年度 沼津市新中間 処理施設敷地造成工事		
工種	土壌汚染対策工		
位置	2c⑦-1		
汚染土 (鉛及びその化合物)			
撤去完了			
項目	設計	実測	単位
掘削深さ	2000	2050	mm
R7年7月4日 立会 岡本主任			

写真区分: 出来形管理写真
工種: 土壌汚染対策工
種別: 掘削工
細別: 機械掘削
写真タイトル:
汚染土 (鉛及びその化合物)
撤去完了
撮影箇所: 2c⑦-1
立会: 岡本主任
撮影年月日: R7年7月4日

	設計値	実測値	差
掘削深さ	2000mm	2050mm	+50mm



工事名	令和5年度 沼津市新中間 処理施設敷地造成工事
工種	土壌汚染対策工
位置	2c⑦-1
汚染土 (鉛及びその化合物)	
撤去完了 全景	
R7年7月4日 立会 岡本主任	

写真区分: 出来形管理写真
工種: 土壌汚染対策工
種別: 掘削工
細別: 機械掘削
写真タイトル:
汚染土 (鉛及びその化合物)
撤去完了 全景
撮影箇所: 2c⑦-1
立会: 岡本主任
撮影年月日: R7年7月4日



工事名	令和5年度 沼津市新中間 処理施設敷地造成工事
工種	土壌汚染対策工
位置	2c⑦-1
汚染土 (鉛及びその化合物)	
撤去完了 全景	
R7年7月4日 立会 岡本主任	

写真区分: 出来形管理写真
工種: 土壌汚染対策工
種別: 掘削工
細別: 機械掘削
写真タイトル:
汚染土 (鉛及びその化合物)
撤去完了 全景
撮影箇所: 2c⑦-1
立会: 岡本主任
撮影年月日: R7年7月4日



工事名	令和5年度 沼津市新中間 処理施設敷地造成工事
工種	土壌汚染対策工
位置	2c⑦-1
汚染土 (鉛及びその化合物)	
撤去完了 全景	
R7年7月4日 立会 岡本主任	

写真区分: 出来形管理写真
工種: 土壌汚染対策工
種別: 掘削工
細別: 機械掘削
写真タイトル:
汚染土 (鉛及びその化合物)
撤去完了 全景
撮影箇所: 2c⑦-1
立会: 岡本主任
撮影年月日: R7年7月4日

出来形管理

【2C7-②】

着手前



工事名	令和5年度 沼津市新中間処理施設敷地造成工事			
工種	土壌汚染対策工			
測点	2C⑦-2			
掘削工 着手前確認				
項目	記号	設計	実測	単位
幅	W	5500	5720	mm
延長	L	10000	10195	mm
R7年11月20日 立会 岡本主任				

工種:土壌汚染対策工
種別:掘削工
写真タイトル:掘削工 着手前確認
測点:2C⑦-2
撮影年月日:2025年11月20日
立会:岡本主任

	設計値	実測値	差
幅(W)	5500mm	5720mm	+220mm
延長(L)	10000mm	10195mm	+195mm



工事名	令和5年度 沼津市新中間処理施設敷地造成工事			
工種	土壌汚染対策工			
測点	2C⑦-2			
掘削工 着手前確認				
項目	記号	設計	実測	単位
幅	W	5500	5720	mm
延長	L	10000	10195	mm
R7年11月20日 立会 岡本主任				

工種:土壌汚染対策工
種別:掘削工
写真タイトル:掘削工 着手前確認
測点:2C⑦-2
撮影年月日:2025年11月20日
立会:岡本主任

	設計値	実測値	差
幅(W)	5500mm	5720mm	+220mm
延長(L)	10000mm	10195mm	+195mm



工事名	令和5年度 沼津市新中間処理施設敷地造成工事			
工種	土壌汚染対策工			
測点	2C⑦-2			
掘削工 着手前確認				
項目	記号	設計	実測	単位
幅	W	5500	5720	mm
延長	L	10000	10195	mm
R7年11月20日 立会 岡本主任				

工種:土壌汚染対策工
種別:掘削工
写真タイトル:掘削工 着手前確認
測点:2C⑦-2
撮影年月日:2025年11月20日
立会:岡本主任

	設計値	実測値	差
幅(W)	5500mm	5720mm	+220mm
延長(L)	10000mm	10195mm	+195mm



工事名	令和5年度 沼津市新中間処理施設敷地造成工事			
工種	土壌汚染対策工			
測点	2C⑦-2			
掘削工 着手前確認				
項目	記号	設計	実測	単位
幅	W	5500	5720	mm
延長	L	10000	10195	mm
R7年11月20日 立会 岡本主任				

工種:土壌汚染対策工			
種別:掘削工			
写真タイトル:掘削工 着手前確認			
測点:2C⑦-2			
撮影年月日:2025年11月20日			
	設計値	実測値	差
幅(W)	5500mm	5720mm	+220mm
延長(L)	10000mm	10195mm	+195mm



工事名	令和5年度 沼津市新中間処理施設敷地造成工事			
工種	土壌汚染対策工			
測点	2C⑦-2			
掘削工 着手前確認				
項目	記号	設計	実測	単位
幅	W	5500	5720	mm
延長	L	10000	10195	mm
R7年11月20日 立会 岡本主任				

工種:土壌汚染対策工			
種別:掘削工			
写真タイトル:掘削工 着手前確認			
測点:2C⑦-2			
撮影年月日:2025年11月20日			
	設計値	実測値	差
幅(W)	5500mm	5720mm	+220mm
延長(L)	10000mm	10195mm	+195mm



工事名	令和5年度 沼津市新中間処理施設敷地造成工事			
工種	土壌汚染対策工			
測点	2C⑦-2			
掘削工 着手前確認				
項目	記号	設計	実測	単位
幅	W	5500	5720	mm
延長	L	10000	10195	mm
R7年11月20日 立会 岡本主任				

工種:土壌汚染対策工			
種別:掘削工			
写真タイトル:掘削工 着手前確認			
測点:2C⑦-2			
撮影年月日:2025年11月20日			
	設計値	実測値	差
幅(W)	5500mm	5720mm	+220mm
延長(L)	10000mm	10195mm	+195mm

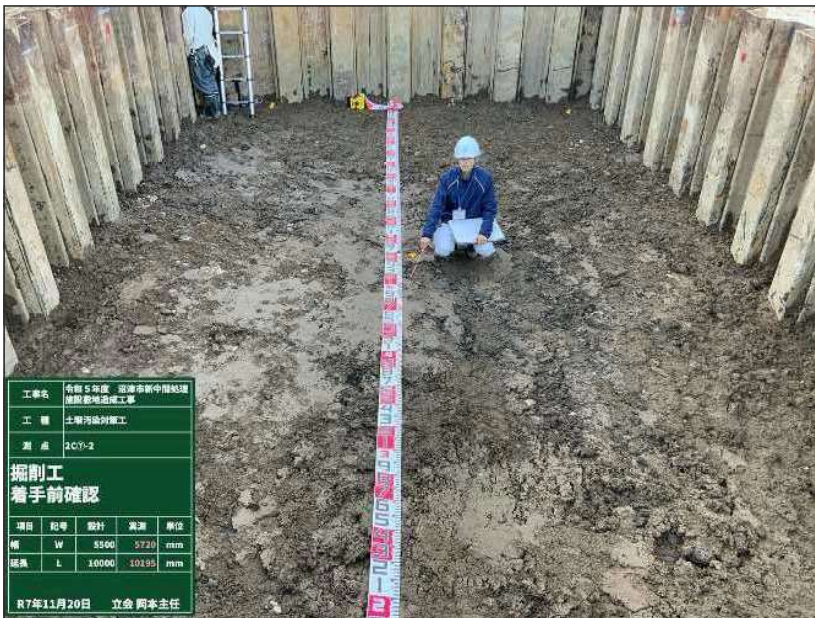


工事名	令和5年度 沼津市新中環状道路建設地造成工事			
工種	土質汚染対策工			
測点	2C7-2			
掘削工 着手前確認				
項目	記号	設計	実測	単位
幅	W	5500	5720	mm
延長	L	10000	10195	mm
R7年11月20日				立会 岡本主任

工種:土壌汚染対策工
種別:掘削工
写真タイトル:掘削工 着手前確認
測点:2C7-2
撮影年月日:2025年11月20日
立会:岡本主任

全 景

	設計値	実測値	差
幅(W)	5500mm	5720mm	+220mm
延長(L)	10000mm	10195mm	+195mm



工事名	令和5年度 沼津市新中環状道路建設地造成工事			
工種	土質汚染対策工			
測点	2C7-2			
掘削工 着手前確認				
項目	記号	設計	実測	単位
幅	W	5500	5720	mm
延長	L	10000	10195	mm
R7年11月20日				立会 岡本主任

工種:土壌汚染対策工
種別:掘削工
写真タイトル:掘削工 着手前確認
測点:2C7-2
撮影年月日:2025年11月20日
立会:岡本主任

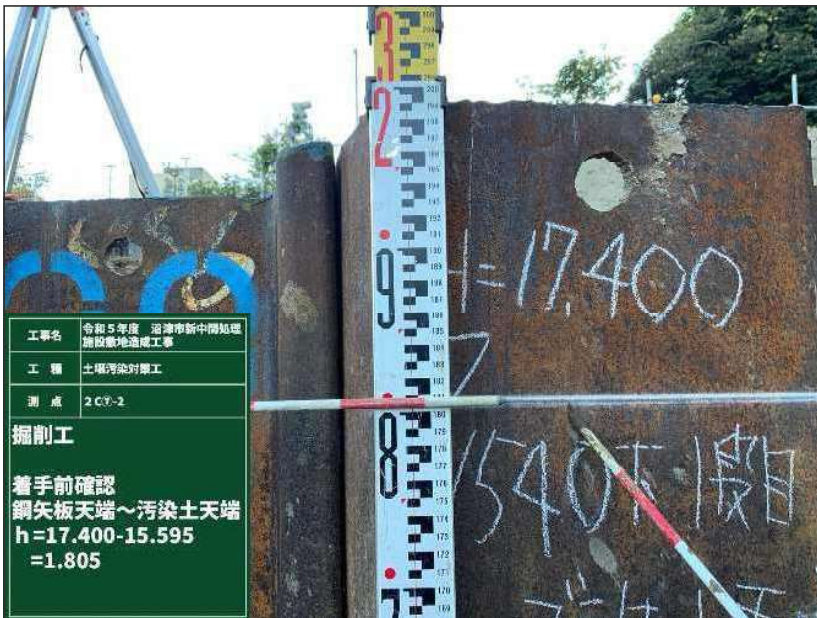
全 景

	設計値	実測値	差
幅(W)	5500mm	5720mm	+220mm
延長(L)	10000mm	10195mm	+195mm



工種:土壌汚染対策工
種別:掘削工
写真タイトル:掘削工 着手前確認
鋼矢板基準スミ～汚染土天端
h=17.400-15.595
=1.805
測点:2C⑦-2
撮影年月日:2025年11月20日
立会:岡本主任

黑板修正
鋼矢板天端→鋼矢板基準スミ



工種:土壌汚染対策工
種別:掘削工
写真タイトル:掘削工 着手前確認
鋼矢板基準スミ～汚染土天端
h=17.400-15.595
=1.805
測点:2C⑦-2
撮影年月日:2025年11月20日
立会:岡本主任

黑板修正
鋼矢板天端→鋼矢板基準スミ

完了



工事名	令和5年度 沼津市新中間処理施設敷地造成工事	
工種	土壌汚染対策工	
測点	2C⑦-2	
汚染土(鉛及びその化合物) 撤去完了 寸法確認		
記号	設計	実測
W	5500	5720
L	10000	10170
R7年12月4日 立会 岡本主任		

工種:土壌汚染対策工
 種別:掘削工
 写真タイトル:
 汚染土(鉛及びその化合物) 撤去完了
 寸法確認
 測点:2C⑦-2
 撮影年月日:2025年12月 4日
 立会:岡本主任

	設計値	実測値	差
幅(W)	5500mm	5720mm	+220mm
延長(L)	10000mm	10170mm	+170mm



工事名	令和5年度 沼津市新中間処理施設敷地造成工事	
工種	土壌汚染対策工	
測点	2C⑦-2	
汚染土(鉛及びその化合物) 撤去完了 寸法確認		
記号	設計	実測
W	5500	5720
L	10000	10170
R7年12月4日 立会 岡本主任		

工種:土壌汚染対策工
 種別:掘削工
 写真タイトル:
 汚染土(鉛及びその化合物) 撤去完了
 寸法確認
 測点:2C⑦-2
 撮影年月日:2025年12月 4日
 立会:岡本主任

	設計値	実測値	差
幅(W)	5500mm	5720mm	+220mm
延長(L)	10000mm	10170mm	+170mm



工事名	令和5年度 沼津市新中間処理施設敷地造成工事	
工種	土壌汚染対策工	
測点	2C⑦-2	
汚染土(鉛及びその化合物) 撤去完了 寸法確認		
記号	設計	実測
W	5500	5720
L	10000	10170
R7年12月4日 立会 岡本主任		

工種:土壌汚染対策工
 種別:掘削工
 写真タイトル:
 汚染土(鉛及びその化合物) 撤去完了
 寸法確認
 測点:2C⑦-2
 撮影年月日:2025年12月 4日
 立会:岡本主任

	設計値	実測値	差
幅(W)	5500mm	5720mm	+220mm
延長(L)	10000mm	10170mm	+170mm



工事名	令和5年度 沼津市新中間地埋施設敷地造成工事	
工程	土壌汚染対策工	
測点	2C⑦-2	
汚染土(鉛及びその化合物) 撤去完了 寸法確認		
記号	設計	実測
W	5500	5720
L	10000	10170
R7年12月4日 立会 岡本主任		

工種:土壌汚染対策工
 種別:掘削工
 写真タイトル:
 汚染土(鉛及びその化合物) 撤去完了
 寸法確認
 測点:2C⑦-2
 撮影年月日:2025年12月 4日
 立会: 岡本主任

	設計値	実測値	差
幅(W)	5500mm	5720mm	+220mm
延長(L)	10000mm	10170mm	+170mm



工事名	令和5年度 沼津市新中間地埋施設敷地造成工事	
工程	土壌汚染対策工	
測点	2C⑦-2	
汚染土(鉛及びその化合物) 撤去完了 寸法確認		
記号	設計	実測
W	5500	5720
L	10000	10170
R7年12月4日 立会 岡本主任		

工種:土壌汚染対策工
 種別:掘削工
 写真タイトル:
 汚染土(鉛及びその化合物) 撤去完了
 寸法確認
 測点:2C⑦-2
 撮影年月日:2025年12月 4日
 立会: 岡本主任

	設計値	実測値	差
幅(W)	5500mm	5720mm	+220mm
延長(L)	10000mm	10170mm	+170mm



工事名	令和5年度 沼津市新中間地埋施設敷地造成工事	
工程	土壌汚染対策工	
測点	2C⑦-2	
汚染土(鉛及びその化合物) 撤去完了 寸法確認		
記号	設計	実測
W	5500	5720
L	10000	10170
R7年12月4日 立会 岡本主任		

工種:土壌汚染対策工
 種別:掘削工
 写真タイトル:
 汚染土(鉛及びその化合物) 撤去完了
 寸法確認
 測点:2C⑦-2
 撮影年月日:2025年12月 4日
 立会: 岡本主任

	設計値	実測値	差
幅(W)	5500mm	5720mm	+220mm
延長(L)	10000mm	10170mm	+170mm



工事名	令和5年度 沼津市新中間処理施設敷地造成工事	
工程	土壌汚染対策工	
測点	2C⑦-2	
汚染土(鉛及びその化合物) 撤去完了 寸法確認		
記号	設計	実測
W	5500	5720
L	10000	10170
R7年12月4日 立会 岡本主任		

工種:土壌汚染対策工
 種別:掘削工
 写真タイトル:
 汚染土(鉛及びその化合物) 撤去完了
 寸法確認
 測点:2C⑦-2
 撮影年月日:2025年12月 4日
 立会: 岡本主任

	設計値	実測値	差
幅(W)	5500mm	5720mm	+220mm
延長(L)	10000mm	10170mm	+170mm



工事名	令和5年度 沼津市新中間処理施設敷地造成工事	
工程	土壌汚染対策工	
測点	2C⑦-2	
汚染土(鉛及びその化合物) 撤去完了 寸法確認		
記号	設計	実測
W	5500	5720
L	10000	10170
R7年12月4日 立会 岡本主任		

工種:土壌汚染対策工
 種別:掘削工
 写真タイトル:
 汚染土(鉛及びその化合物) 撤去完了
 寸法確認
 測点:2C⑦-2
 撮影年月日:2025年12月 4日
 立会: 岡本主任

	設計値	実測値	差
幅(W)	5500mm	5720mm	+220mm
延長(L)	10000mm	10170mm	+170mm

工事名	令和5年度 沼津市新中間処理施設敷地造成工事	
工程	土壌汚染対策工	
測点	2C⑦-2	
汚染土(鉛及びその化合物) 撤去完了 寸法確認		
記号	設計	実測
W	5500	5720
L	10000	10170
R7年12月4日 立会 岡本主任		

工種:土壌汚染対策工
 種別:掘削工
 写真タイトル:
 汚染土(鉛及びその化合物) 撤去完了
 寸法確認
 測点:2C⑦-2
 撮影年月日:2025年12月 4日
 立会: 岡本主任

	設計値	実測値	差
幅(W)	5500mm	5720mm	+220mm
延長(L)	10000mm	10170mm	+170mm



工事名 令和5年度 沼津市新中間地環境
 整備地造成工事
 工種 土壌汚染対策工
 測点 2C7-2
**汚染土(鉛及びその化合物)
 撤去完了**
**掘削深さ確認
 L=4000mm**
 R7年12月4日 立会 岡本主任

工種:土壌汚染対策工
 種別:掘削工
 写真タイトル:汚染土(鉛及びその化合物)
 撤去完了
 掘削深さ確認 L=4000mm
 測点:2C7-2
 撮影年月日:2025年12月 4日
 立会:岡本主任

	設計値	実測値	差
幅(W)	4000mm	4000mm	±0mm



工事名 令和5年度 沼津市新中間地環境
 整備地造成工事
 工種 土壌汚染対策工
 測点 2C7-2
**汚染土(鉛及びその化合物)
 撤去完了**
**掘削深さ確認
 L=4000mm**
 R7年12月4日 立会 岡本主任

工種:土壌汚染対策工
 種別:掘削工
 写真タイトル:汚染土(鉛及びその化合物)
 撤去完了
 掘削深さ確認 L=4000mm
 測点:2C7-2
 撮影年月日:2025年12月 4日
 立会:岡本主任

	設計値	実測値	差
幅(W)	4000mm	4000mm	±0mm



工事名	令和5年度、沼津市新中間地域緑地整備工事
工種	土壌汚染対策工
測点	2C⑦-2
汚染土(鉛及びその化合物)撤去完了	
R7年12月4日 立会 岡本主任	

工種:土壌汚染対策工
 種別:掘削工
 写真タイトル:
 汚染土(鉛及びその化合物)撤去完了
 測点:2C⑦-2
 撮影年月日:2025年12月 4日
 立会:岡本主任