

さんさんだより

NUMAZU CITY
100th
Anniversary

催し

こいのぼりフェスティバル 開催します！

おいでよ！
狩野川へ！



こいのぼりの掲揚

市民の方々から寄付していただいた
こいのぼりや「ラブライブ！サンシャイン!!こいのぼり」など約120匹のこいのぼりを掲揚します。

日時：令和6年4月28日(日)
～5月5日(日・祝)

会場：狩野川緑地(狩野川左岸河川敷)の
あゆみ橋付近から御成橋付近

親子ふれあいイベント

体験・クラフトコーナー、移動動物園など子供たちが楽しめるイベントを開催します。

日時：令和6年5月4日(土・祝)
・5日(日・祝)
午前10時～午後3時(予定)

会場：狩野川緑地(狩野川左岸河川敷)の
御成橋付近から永代橋付近

天候によって、内容を変更、または中止する場合があります。

【問合せ先】沼津市教育委員会事務局 生涯学習課 ☎ 055-934-4871

目次：P1. こいのぼりフェスティバル開催します！ P2. 令和6年度 出前講座メニューが完成しました！
P3. ENGLISH DEBUT参加者募集！・生涯学習情報誌発行
P4. 地域学習講師派遣・家庭教育講座支援制度のご紹介・Museumへ行こう！

案内

令和6年度 出前講座メニューが完成しました！

◇◇皆さんの住まいの地域・学校・職場へ
市の職員を講師とする講座をお届けします！◇◇

市政等に関する市民の学習ニーズに応えるため、市職員が講師となって会場に出向き、皆さんの生涯学習のお手伝いをします。

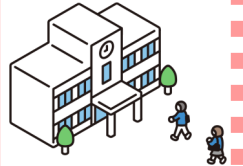
出前講座開催までの流れ

- ①メニューを決める
- ↓
- ②生涯学習課へ相談
(日程調整をします)
- ↓
- ③申込書を提出
- ↓
- ④決定通知が届く
(講師名・連絡先をお知らせ)
- ↓
- ⑤出前講座開催
- ↓
- ⑥実施報告書を提出

- 【対 象】 市内に在住、在勤、在学する10人以上で構成されたグループ、団体、企業など。
- 【日 時】 一部の講座を除いて平日・休日問わず、9時から21時までの2時間以内。
- 【場 所】 市内のみ。なお、会場は申込者をご用意ください。
(駐車場1台も併せてご用意ください)
- 【講 師】 市職員(各課担当者)
- 【申込方法】
- ・ 事前に利用希望のメニュー、開催候補日を2～3日選び、生涯学習課へお電話等でご相談ください。
 - ・ メニュー以外の学習を希望する場合や、特に学習したいことがある場合は、「特別講座」として実施できる場合がありますので、ご相談ください。



メニューの一部をご紹介します
令和6年度の新規メニューです



講 座 名	担当課	講 座 内 容
	所用時間(目安)	
沼津をもっと好きになる！ ぬまづの宝100選～子ども向け～	広報課	沼津の自慢を100個集めた「ぬまづの宝100選」について、クイズやかるたを交えて紹介します。
	45分	
中学校部活動の地域移行について	教育企画課	中学校部活動の現状や地域移行の背景、取組上の課題などについて説明します。
	40分	

この他にも多くの講座メニューがあります。
4月中旬頃に発行する生涯学習情報誌「沼津まなぶくん」を是非ご覧ください！



【申込・問合せ先】 沼津市教育委員会事務局 生涯学習課 ☎ 055-934-4870



ENGLISH DEBUT



乳幼児とその保護者が日常で使える英語で遊びながら学ぶ講座です

皆様のご参加お待ちしております♪

と き		クラス	講師	申込期限
5月17日 (金)	① 9:45~10:30	①baby class	バイリンガルママズ	4月26日 (金)
	②10:50~11:35	②kids class 1		
6月13日 (木)	① 9:45~10:30	①kids class 1	NUTS	5月31日 (金)
	②10:50~11:35	②kids class 2		
7月6日 (土)	① 9:45~10:30	①kids class 2	LOKAHI	6月21日 (金)
	②10:50~11:35	②kids class 1		

- ◇ 会 場 ◇ サンウェルぬまづ 4階多目的ホール
- ◇ 対 象 ◇ baby class = まだ歩き始める前の子とその保護者
kids class 1 = 概ね1~2歳のよちよち歩きができる子とその保護者
kids class 2 = 開催日時点で4歳未満のひとりで歩ける子とその保護者
- ◇ 定 員 ◇ 各25組(申込多数の場合は抽選)
- ◇ 受 講 料 ◇ 1組(2人)100円/回
(3人以上参加する場合は1人追加につきプラス30円)
- ◇ 申 込 方 法 ◇ 生涯学習課まで電話か、インターネットでお申込みください。



ネット申込用QRコード

バイリンガルママズ



NUTS (ナッツ)



LOKAHI (ロカヒ)



【問合せ】沼津市教育委員会事務局 生涯学習課 ☎ 055-934-4870

令和6年度生涯学習情報誌「沼津まなぶくん」を発行します！



4月中旬を目安に各地区センターに配布する予定です！

「沼津まなぶくん」には、出前講座やまちの識者など、生涯学習課が行っている事業のほか、地域で生涯学習活動を行う団体の情報も掲載していますので、是非ご一読ください♪



【申込・問合せ先】沼津市教育委員会事務局 生涯学習課 ☎055-934-4870

「地域学習講師派遣事業・家庭教育講座支援事業」をご利用ください！！

●地域学習講師派遣事業・家庭教育講座支援事業について

講師料
最大2万円補助

地域における生涯学習を支援するため、講座や講演会の講師料を1万円を限度に市が負担します。

学習会の講師料を市が負担します！

また、家庭の教育力向上を目的とする、家庭教育に関する学習会には、2万円を限度に講師料を市が負担します。

※学習会の1か月前までに申請が必要です。

※学習会の内容や目的が、政治的・宗教的・営利的なものや、事業の趣旨に反するものには利用できません。



自治会、老人会、保護者会、PTAの方々はぜひご利用ください！

* 制度を利用してみたい方は、生涯学習課(下記問合せ先)まで *

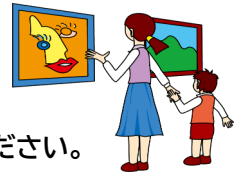
【申込・問合せ先】沼津市教育委員会事務局 生涯学習課 ☎055-934-4870



Museumへ行こう！

☆予定が変更となる可能性がありますので、ご来館の際は、各館のホームページをご確認ください。

☆市立図書館2階に、県内外美術館等のパンフレット・チラシがありますので、ご活用ください。



場 所	タイトル	開催日・時間	内 容 等
佐野美術館 三島市中田町1-43 055-975-7278 https://www.sanobi.or.jp/	没後5年 いのちの鼓動を描く — 日本画家・堀 文子	令和6年4月20日 ～ 令和6年6月9日	「花の画家」と呼ばれた堀文子が、82歳でヒマラヤに登り描き上げた代表作《幻の花 ブルーポピー》をはじめ約60点を展示。画家自身の言葉とともに、生きとし生けるものから受けた感動の軌跡をたどります。
箱根・芦ノ湖 成川美術館 神奈川県足柄下郡箱根町 570 0460-83-6828 http://www.narukawamuseum.co.jp/	「芳澤一夫展 希望をもとめて」 「時代をつくる 女性作家展」 「橋本龍美展 ～妖怪と、ユーモアと、共感と、信仰と～」 「収蔵名作展 日本画の煌めき」	開催中 ～ 令和6年7月17日	「芳澤一夫展」は、さだまさしのCDジャケット画や小田原三の丸ホールの緞帳デザインを手がけるなど幅広く活躍する芳澤一夫の古希記念展です。「女性作家展」は当館が収蔵する女性の日本画家による作品を展示します。「橋本龍美展」は“現代のお伽草子”ともいえる異色の日本画で知られる橋本龍美の展覧会です。「収蔵名作展」は当館コレクションの代表的な作品と作家の作品を紹介します。

【発行】沼津市教育委員会事務局 生涯学習課

【電 話】 055-934-4870

【FAX】 055-931-7551

【E-mail】 syo-gakusyu@city.numazu.lg.jp

