

# さんさんだより 8月号



## 募集

## 『さんさん学習フェスティバル』参加者募集!

さんさん学習フェスティバルは、生涯学習に励んでいる皆さんによる手作りの発表会です。あなたも日頃の成果を発揮してみませんか？



広げよう  
出会い  
ふれあい  
学び合い

- ▽開催日▽ **令和4年11月26日(土)・27日(日)**
- ▽会場▽ 沼津市民文化センター
- ▽対象▽ 市内に在住・在勤・在学している人  
または、市内の学習グループなどで学んでいる人  
※年齢や個人・団体の別は問いません。  
※営業目的や指導的立場の方は参加できません。
- ▽参加費▽ 無料 ※会場の駐車場代や任意加入の損害保険料は自己負担です。
- ▽運営▽ 参加団体の代表者で実行委員会を組織して運営します。  
第1回実行委員会は**9月15日(木)19時から**です。  
※第1回実行委員会の開催については、募集締切後に申込者へ通知します。
- ▽申込方法▽ 応募用紙に必要事項を記入し、**8月31日(水)までに**下記まで提出してください。(郵送・FAX・持参)  
(応募用紙は、各地区センター、市役所にあります)

### 展示部

発表日：26日(土)・27日(日)  
9:30~16:00  
(最終日15:00)  
会場：展示室・大会議室 他  
内容：絵画・版画など未発表作品で展示可能なもの  
※原則1人1点。  
ただし、出品内容が異なる場合は1人2点まで。

### 舞台演技部

発表日：27日(日)  
10:00~15:30(予定)  
☆リハーサル11月18日(金)  
会場：小ホール  
内容：舞踊・奇術・楽器演奏など  
※入退場の時間を含み、1団体(個人)5分以内で演技が可能なもの。  
音楽使用は1曲まで。

### 手作り遊び部

発表日：26日(土)・27日(日)  
9:30~15:00  
会場：第1練習室  
内容：簡単に作って楽しめる  
手芸・おもちゃ・人形  
など、手作り遊びの指導

### プレゼンテーション部

発表日：26日(土)・27日(日)  
会場：大会議室  
内容：調査・研究を行っている成果の発表  
※60分以内  
(例)自然科学・歴史など

【応募先】〒410-8601 沼津市御幸町16-1 沼津市教育委員会事務局生涯学習課内  
【問合せ】さんさん学習フェスティバル実行委員会事務局 ☎055-934-4870  
FAX 055-931-7551

目次： P1. さんさん学習フェスティバル参加者募集 P2. 2022 高校生しゃべり場inぬまづ・市民大学特別講義受講生募集  
P3. 自信がもてる子育て講座・イングリッシュデビュー 受講生募集 P4. 夏休み子ども講座・Museumへ行こう!!

催し

# 2022高校生しゃべり場inぬまづ

市内の各高校の代表者が、高校生ならではの視点で、日頃感じている想いや考えを本音で自由に語り合う「2022高校生しゃべり場inぬまづ」を開催します。

今回のテーマは

**「大人になったら何が変わる？ ～18歳から成人に～」**

未来の沼津を担う若者たちの素直な想いや声を聴いてみませんか。

当日はどなたでも傍聴できますので、ご来場をお待ちしています。

日時

令和4年8月21日（日）

午前10時から11時まで

会場

沼津仲見世商店街



↑  
HPは  
こちらです



【問合せ】沼津市教育委員会事務局 生涯学習課 ☎ 055-934-4871

募集

## 令和4年度 沼津市民大学 特別講義 受講生募集!

様々な分野で活躍する著名な講師を招き、講演会を開催します。

一流の講師による講演会に参加して、新しい知識の扉を開いてみませんか。

令和4年度の特別講義は五郎丸歩さんと鈴木敏夫さんです。

皆様の参加をお待ちしております!!

【申込期限】五郎丸 歩 氏 9月16日(金)

鈴木 敏夫 氏 9月22日(木)

各日午後5時まで

【申込方法】インターネットまたは下記の電話・FAXにて

【対象】中学生以上の方

【受講料】各1,000円

【申問】

沼津市教育委員会事務局 生涯学習課

☎ 055-934-4870

FAX 055-931-7551



↑  
申込フォーム

9月19日(祝) 14:00~

元ラグビー日本代表  
五郎丸 歩 氏

「ラグビーと私」

★アナウンサー小川綾乃氏との対談形式となります。



9月26日(月) 19:00~

スタジオジブリ・プロデューサー  
鈴木 敏夫 氏

「私の原点  
～スタジオジブリの世界～」



撮影：荒木経惟

# 募集

# 自信がもてる子育て講座(夏期) 受講生募集!

子供への理解を深め、保護者としてのあり方を学ぶ場として、「自信がもてる子育て講座」(夏期)を開催します。ぜひ、ご参加ください。



- 【時間】 10:00～11:40(受付9:30～)
- 【会場】 サンウェルぬまづ(沼津市日の出町1-15) 4階多目的ホール
- 【定員】 80人
- 【申込方法】 生涯学習課まで、電話かインターネットでお申込みください。

受付中 ※定員になり次第受付終了  
 ☆ 新型コロナウイルス感染拡大防止のため、託児は行いませんが  
 子供同伴の場合は別室にて講座を視聴できます。(先着10組)  
 詳しくは電話にてお問い合わせください。



ネット申込用QRコード

【受講料】 300円 \* 3講座の受講料として、初回の講座の際にお支払いください。

回	日	テーマ	講師(敬称略)
1	8月29日(月)	「With コロナ時代に必要な子育て」 ～子育てを楽しむ～	白梅学園大学 教授 ますだ しゅうじ 増田 修治
2	9月5日(月)	将来の自立につながる おこづかいの与え方、使い方	金融広報アドバイザー おおいし みつこ 大石 美津子
3	9月12日(月)	子どもの自信を育む支援方法 ～今、保護者にできること、すべきこと～	静岡県立大学 薬学部 准教授 くぼた たつまさ 窪田 辰政



## ENGLISH DEBUT

乳幼児とその保護者が日常で使える英語で遊びながら学ぶ講座です



と き	クラス	講師	申込期限
8月27日 (土)	① baby class	平井 真理子さん 柳田 菜々美さん	8月18日(木)
	② kids class 1		
9月15日 (木)	① kids class 2	宮代 博美さん 平井 由梨佳さん	9月6日(火)
	② kids class 1		
10月15日 (土)	① kids class 1	三枝 ちひろさん 峯松 由貴さん	10月6日(木)
	② kids class 2		

- ◇ 会場 ◇ サンウェルぬまづ多目的ホール
- ◇ 対象 ◇ baby class = まだ歩き始める前の子とその保護者  
kids class 1 = 概ね1～2歳のよちよち歩きができる子とその保護者  
kids class 2 = 開催日時点で4歳未満のひとりで歩ける子とその保護者
- ◇ 定員 ◇ 各25組(申込多数の場合は抽選)
- ◇ 受講料 ◇ 1組(2人)100円/回  
(3人以上参加する場合は1人追加につきプラス20円)
- ◇ 申込方法 ◇ 生涯学習課まで、電話かインターネットでお申込みください。



↑  
市HPは  
こちら

【申問】 沼津市教育委員会事務局 生涯学習課 ☎ 055-934-4870

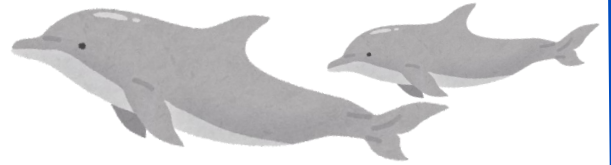


### —DNAと進化のはなし



私たちの身近な海に住む様々な生き物は、元は同じ生き物が時間をかけて形を変えたものです。DNA情報を使って進められている、大昔からの生き物の進化を調べる研究について沼津市在住の研究者が紹介します！

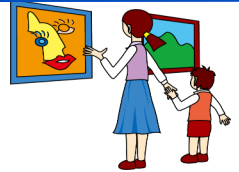
**日時** 令和4年8月17日(水)  
13時30分～15時  
**場所** 沼津市立図書館 4階 視聴覚ホール  
**参加費** 無料  
**対象** 小学生(低学年は保護者同伴)  
**定員** 100人(先着順)  
**申込方法** 7月22日(金)9時30分～ 電話・電子メール(library@city.numazu.lg.jp)  
図書館カウンターにて受付中



**【申問】沼津市立図書館** 🏠 沼津市三枚橋町9番1号 ☎ 055-952-1234



# Museumへ行こう！



☆新型コロナウイルス感染症拡大等の理由で、予定が変更となる可能性があります。

ご来館の際は、各館のホームページをご確認ください。

☆市立図書館2階の生涯学習コーナーに、県内外美術館等のパンフレット・チラシがありますので、ご活用ください。

場 所	タイトル	開催日・時間	内 容 等
<b>佐野美術館</b> 三島市中田町1-43 055-975-7278 <a href="https://www.sanobi.or.jp/">https://www.sanobi.or.jp/</a>	あべ弘士の絵本と美術 —動物たちの魂の鼓動—	開催中 ～ 令和4年8月28日	旭山動物園の飼育員として25年間勤務した経歴を持つ、絵本作家・あべ弘士。 嵐の夜、暗闇の中でヤギと天敵であるオオカミが互いをだれか知らずに会い、その正体を知った後も友情を育んでいく代表作「あらしのよるに」(作：木村裕一)など、今年創作活動33年目を迎えたあべの絵本原画を中心にその足跡を紹介します。
<b>箱根・芦ノ湖 成川美術館</b> 神奈川県足柄下郡箱根町570 0460-83-6828 <a href="http://www.narukawamuseum.co.jp/">http://www.narukawamuseum.co.jp/</a>	「芝康弘 やさしさと光につつまれて」 「平山郁夫 素描とみる本画」 「山本丘人の<雪・月・花>の世界」 「日本画の煌めき 実力作家秀作選」	開催中 ～ 令和4年11月16日	やさしさと光につつまれては、院展やグループ展などで作品を発表し、日本画家として着実に地歩を固めている芝康弘の当館で初めての展覧会です。素描とみる本画はシルクロードをテーマとした作品を発表し、文化財の保護や平和活動にも尽力した平山郁夫展です。雪・月・花の世界は、日本画で豊かな心象世界を築いた山本丘人展です。日本画の煌めきは、平岩洋彦、黒光茂明、吉田多最(号 舟汪)、前本利彦の4人の画家を取り上げる展覧会です。

## 【発行】沼津市教育委員会事務局 生涯学習課

**【電 話】** 055-934-4870  
**【FAX】** 055-931-7551  
**【E-mail】** syo-gakusyuu@city.numazu.lg.jp

