

路上から就労へ

住居がない方の緊急一時宿泊所 富士POPOLOハウス



様々な理由により住居を失ってしまった、また失うおそれのある生活困窮者に対し、一時的に住まいと食べ物を提供し、また、就労・自立支援に関する専門的な相談といった総合的な支援を行っております。

平成27年4月の生活困窮者自立支援法の施行に伴い、各市と連携することにより運営をしています。

ご利用を希望される方は、まずはお近くの自立支援相談窓口にご相談ください。

対象者

POPOLOハウス入居



- ・派遣切りに遭ってしまった
- ・車上生活、路上生活を余儀なくされている等



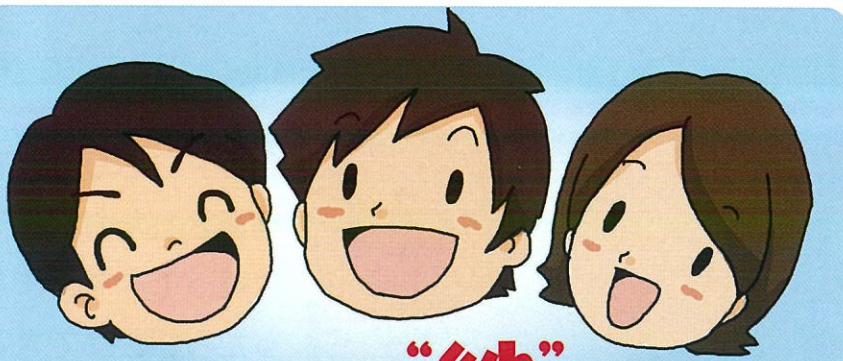
- ・生活の安定・連絡先の確保
- ・就労・生活・今後の相談
- ・専門的アドバイス
- ・受け入れ先との連絡・調整
- ・自己決定を引き出す

行政だけでは担えない部分も支援します。

就労・自立

生活場所の確保

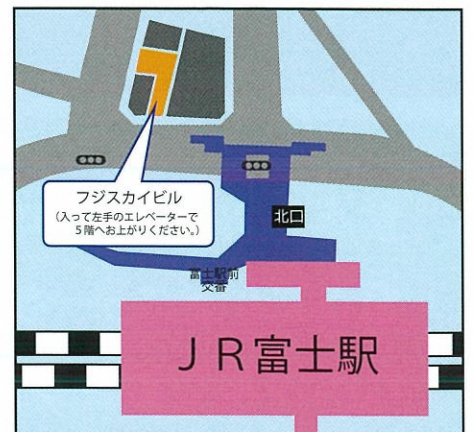
社会奉仕活動



地域社会との“絆”の再生!

【施設所在地】

〒416-0914 富士市本町4-6 フジスカイビル5階
 電話：0545-62-8255
 メール：info@npo-popolo.org



NPO 法人 POPOLO

富士POPOLOハウス案内



当施設は集団生活となっており、厳しいルールが決められているなかそれぞれの事情を抱えた仲間たちと一緒に生活して、就労・自立を目指しています。

就労・自立を目指すうえで障害が出てきたときは、POPOLOスタッフを中心に、各連携機関と相談しながら本人の支援を行っていきます。



プランター菜園 (屋上)



個人スペース



POPOLOハウスを卒業された方が、気軽に戻ってきて、また困ったら相談ができるよう、イベントも行っています。

**食事はみんなで作ります。
食べたいメニューを話し合い、それぞれが作業を担当します。**

