

文系 理系

 大学院 大学 短大 高専 専門

卸売業



ヌマカン株式会社

静岡県沼津市花園町7-10

主な勤務地

沼津市・静岡市・伊豆の国市

転勤

 県内 県外 なし

主な職種

営業職(ルート営業配送職)

雇用形態

 正社員 パート・アルバイト 契約社員 その他


ヌマカン株式会社は静岡県(沼津市・静岡市駿河区・伊豆の国市)に拠点を構え、皆さんが毎日使用する上水道から、台所・お風呂・トイレ等の下水道までの水廻り、家庭用から業務用までの空調機器、インフラ整備に必要な道路・護岸工事の土木資材、を建設会社様・設備会社様に提供する販売商社です。

『ヌマカンの仕事』は、皆さんの毎日のあたりまえな生活環境創造の為に、今までも・これからもお役に立ち続けていきます。

ヌマカンへようこそ

外国人採用特別枠

採用担当



本社 総務部 中村

☎ 055-922-6889

✉ kanzai02@numakan.co.jp

 文系 理系

 大学院 大学 短大 高専 専門

金融(協同組織金融機関)



沼津信用金庫

沼津市大手町5-6-16

主な勤務地

沼津市・御殿場市・裾野市・三島市・長泉町・清水町・小山町

転勤

 県内 県外 なし

主な職種

総合職(金融機関業務全般)

雇用形態

 正社員 パート・アルバイト 契約社員 その他

静岡県東部地域に密着した金融機関として、地域社会の発展に寄与することを目指し日々活動しています！
20代の若手職員も数多く活躍しており、また転勤は県東部地域内に限られますので安心して長く働き続けることができます。



地域で集めたお金を通じて、地域の中小企業や個人のお客様の支援を行います。

業務はテラー係、渉外係、融資係など多岐に渡り、様々な経験を通じてスキルアップを図ることができます。仕事を通じて地元の魅力をより発見することができる、そんなお仕事です！

外国人採用特別枠

採用担当



人事課/勝又・中嶋



☎ 055-962-6761

✉ jinji@numashin.co.jp

文系 理系 大学院 大学 短大 高専 専門

総合建設コンサルタント



服部エンジニア株式会社

静岡市駿河区中原897番地の3

主な勤務地 静岡市 袋井市 島田市 富士市

転勤 県内 県外 なし

主な職種 土木設計 測量 営業

雇用形態 正社員 パート・アルバイト 契約社員 その他

2

総合建設コンサルタントとは

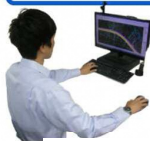
道路や河川、橋梁などの社会インフラの開発・維持に関わる調査や測量、設計を行い、地域社会に貢献しています。

測量・調査



ドローン・地上レーザーなどの最新技術を用い図面を作成します。

設計



設計したものが豊かな街を創ります。技術力と提案力で人々の安心安全な暮らしを守ります。

インフラ整備・調査・維持

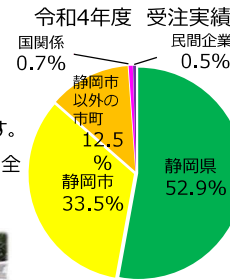


災害復旧・支援



1

取引先の95%以上が官公庁！経営安定度は抜群



3

静岡県内のインフラを支える社会貢献度の高い仕事です

家族との時間を大事にする社員が多いです！



気兼ねなく相談ができる職場環境です



外国人採用特別枠

採用担当

総務課 服部

☎ 054-204-2424

✉ somu@hattori-eng.co.jp

文系 理系 大学院 大学 短大 高専 専門

専門・技術サービス



一般社団法人パブリックサービス

名古屋市中区錦二丁目2番22号 名古屋センタービル別館8階

主な勤務地 静岡市、沼津市、浜松市

転勤 県内 県外 なし

主な職種 発注者支援業務（土木・電気・機械技術者）担当者

雇用形態 正社員 パート・アルバイト 契約社員 その他



道路・河川・ダムなど「国土交通省」が進める社会基盤施設整備を支援する「発注者支援業務」を行っております。公務員に近い立場での仕事で、公共事業におけるプランニングからメンテナンスまで、幅広い業務を経験できます。完全週休2日制で月残業20時間程度、年間休日120日以上、有給休暇がとりやすい環境です。

外国人採用特別枠

採用担当

企画部 長谷川正記

☎ 企画部 長谷川正記

✉ saiyou@giaps.or.jp

文系 理系 大学院 大学 短大 高専 専門

飲食業



株式会社ハンザワ

本部事務所：静岡県富士市中島452-3

 主な勤務地 静岡県内のグループ29事業所の内いずれか

 転勤 県内 県外 なし

 主な職種 店舗運營業務（調理・接客・その他店舗運営に関わる業務）

 雇用形態 正社員 パート・アルバイト 契約社員 その他


弊社は「パスタ屋一丁目」・「レストランDADA」・
「たまごの星」・「ステーキDADA」等、
静岡県内のみで飲食店を運営しております。

1977年に創業し、オリジナルの自社ブランド店舗
を複数展開。地元静岡ならではの魅力の1つとなるべく、
一步一步着実な企業成長を果たしてきました。
近年も製造部門立ち上げやロードサイドやSC店舗の出店を行う等、
堅調な業績の中、将来の幹部候補となる正社員を募集致します。

RESTAURANT
パスタ屋
一丁目 DADA

【担当者より】

当社には様々な経歴の方が在籍しています。前職が営業職であったり、販売職であったり、製造業であったり……。未経験の方でも前向きに挑戦する方を当社は全力で応援します。

一つの会社でも様々な業態を運営し、同じブランドでも店舗ごと店舗限定メニューや店舗設計に特徴があります。

 外国人採用特別枠

採用担当



本部担当：四條・志田・半澤

☎ 0545-61-8119

✉ s-hanzawa@1cho-me.jp

 文系 理系 大学院 大学 短大 高専 専門

電子機器製造業



株式会社 ファニックス

神奈川県大和市深見東1丁目4番地29号

 主な勤務地 静岡事業所（静岡県沼津市小諏訪620-8）

 転勤 県内 県外 なし

 主な職種 電気・電子回路設計技術者／ソフトウェア技術者／品質管理部

 雇用形態 正社員 パート・アルバイト 契約社員 その他

◆自動販売機、券売機、両替機、
入退場ゲート機の開発メーカー

◆年間休日 122日！
プライベートも充実
働きやすい環境です

◆自らのアイデア次第で広がる世界！
中小企業ならではの
自由度のある開発環境！



券売機



適温配膳車



入退場ゲート機



<入退場ゲート機講習会>

 外国人採用特別枠

採用担当



静岡事業所 佐藤 雅彦

☎ 055-939-6880

✉ sato@fanix.co.jp

文系 理系

 大学院 大学 短大 高专 専門

建築・土木・不動産



株式会社フゲン

沼津市岡宮1354-10（本社：三島市松本104-35）

主な勤務地

静岡県東部（施工エリア：隣接県あり）

転勤

 県内 県外 なし

主な職種

施工管理（建築・土木）、建築土木作業員、設計、事務

雇用形態

 正社員 パート・アルバイト 契約社員 その他

建築・土木全般、掘削から舗装、内装、外構などなんでも施工します！
職人としてのプロフェッショナルを目指すには最高の環境があります！
On・Offにケジメをもって共に人生を謳歌できる仲間と一緒に、
何事にも妥協せず、自分の仕事に本気で向き合える人と一緒に働きたいです。

外国人採用特別枠

採用担当



総務(人事・企画)

清水 晃

☎ 080-1037-1590

✉ akira-s@fugen-jpn.co.jp

 文系 理系

 大学院 大学 短大 高专 専門

複合サービス業（金融機関含）



富士伊豆農業協同組合

静岡県沼津市下香貫字上障子415-1

主な勤務地

静岡県東部

転勤

 県内 県外 なし

主な職種

営業事務職

雇用形態

 正社員 パート・アルバイト 契約社員 その他

「超」地域密着型金融機関
として、アットホームな
対応を心がけています！

農家や地域のみなさんのお悩
みを解決するため、日々の訪問
活動に力を入れています！



農業に関する疑問やお困りごと
に情熱対応！営農アドバイザー
が農業を支援しています！

外国人採用特別枠

採用担当



人事部 人材育成課 江藤

☎ 055-933-7015

✉ jinzai@fjz.ja-shizuoka.or.jp

文系 理系

 大学院 大学 短大 高専 専門

一般区域貨物自動車運送業



不二運輸株式会社

静岡県沼津市双葉町9番11-2号

主な勤務地

静岡県/神奈川県/山梨県/茨城県

転勤

 県内 県外 なし

主な職種

総合職（新卒）/作業職/技術職/IT職/営業職 他

雇用形態

 正社員 パート・アルバイト 契約社員 その他


不二運輸株式会社は静岡県沼津市に本社を構え創業60年以上で培った物流業者としての経験・実績豊富な3PL企業です。

不二運輸Group

F Freedom 自分らしく働ける環境
 U Unlimited 無限の可能性
 J Joy 明るい職場
 I Innovation 新しいアイデアを重視



就職活動、転職活動は不安や迷いがつきものです。

「本当に自分に合った職場かな？」

「新しい挑戦に踏み出すのは勇気がいる…」

そんな気持ち、私たちもよくわかります。

だからこそ、私たちは**あなたにとって“居心地がよく、成長できる場所”**

でありたいと願っています。

まずは一歩。相談だけでも大丈夫です。

お話してみませんか？

 外国人採用特別枠

採用担当



人事総務課 芹澤

☎ 055-927-2270

✉ recruit@s-move.com

 文系 理系

 大学院 大学 短大 高専 専門

陸運業（乗合・貸切・高速バス）



富士急シティバス株式会社

沼津市東椎路475番地

主な勤務地

沼津市、三島市、裾野市、長泉町

転勤

 県内 県外 なし

主な職種

バス乗務員（乗合・貸切）

雇用形態

 正社員 パート・アルバイト 契約社員 その他


いつも『喜び・感動』
 まもなく創立100周年を迎える富士急行のグループ会社です。地域を走る公共交通の一員として日々頑張っております！
 安全・安心に多くの方を運ぶ業務で働く仲間を募集いたします。
 年齢層は20～60代と幅広いですが、皆和気藹々としている職場風土です！



「乗合バス」「高速バス（都市間）」
 「貸切バス（観光バス・企業輸送）」など
 3種類のバス事業を展開中。

 外国人採用特別枠

採用担当



安全統括室 川井 俊人

☎ 055-921-5367

✉ toshihito-kawai@fujikyū.co.jp

文系 理系 大学院 大学 短大 高专 専門

情報通信業



株式会社マーブル

東京都中央区日本橋本町4-8-14 東京建物第3室町ビル

主な勤務地

沼津市、静岡市、浜松市 他

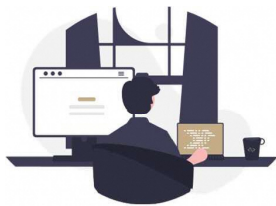
転勤

 県内 県外 なし

主な職種

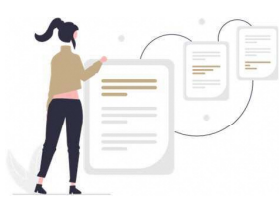
システムエンジニア、プログラマー

雇用形態

 正社員 パート・アルバイト 契約社員 その他

独立系SIer

地元企業との繋がりを大切に
ソフトウェア開発事業
を行っています。



研修とキャリアプラン

社員一人一人に合わせた
多数の研修と
多様なキャリアプランによる
人材育成



静岡支社内 3拠点

▷沼津オフィス
▷静岡オフィス
▷浜松オフィス
(原則転勤なし)

株式会社マーブル

2024年10月にソフトウェア事業
13社を統合し、8,000人規模の
企業に生まれ変わりました。
今まで培ってきた技術を結集し、
組織的な課題解決力と
高度な専門性を磨き、継続的な
成長を実現していきます。

外国人採用特別枠

採用担当

静岡支社管理課・佐藤

☎ 055-951-3011

✉ shizuoka-area-saiyo@marble-corp.co.jp

 文系 理系 大学院 大学 短大 高专 専門

福祉・医療



有限会社メイプル(メイプル薬局)

富士市伝法2525-1

主な勤務地

配属先により異なる(富士・富士宮・沼津・三島・裾野)

転勤

 県内 県外 なし

主な職種

受付事務・営業・総務事務

雇用形態

 正社員 パート・アルバイト 契約社員 その他

完全週休2日制！
年間休日120日
平均残業時間7.3時間
平均有給取得率9.1日
(上記昨年実績)
仕事を頑張りつつしっかり休
みを取れる環境があります！



静岡県東部の地域に密着して薬局を展開しており、
皆様の健康を支えられる企業を目指しています。
来年創立30周年を迎えますが、まだまだ店舗拡大を
目指しています。
地域に貢献したいと思っている方はぜひ会社説明だ
けでも聞きに来てください！

外国人採用特別枠

採用担当

総務部 人財開発担当 二村恭平 ☎ 090-5084-1303

✉ soumu5@e-maple.com

49

年間休日多めで、実力重視の会社です！！

 文系 理系 大学院 大学 短大 高专 専門

情報サービス業



メガトレンド情報技術株式会社

沼津市御幸町23-35

主な勤務地

①沼津市／②伊豆の国市

転勤

 県内 県外 なし

主な職種

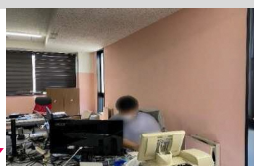
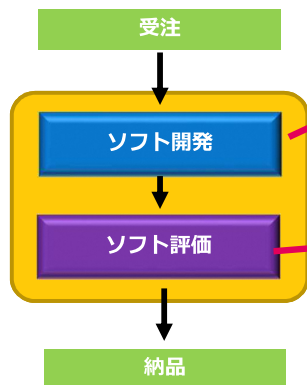
①コンピュータシステム開発／②POSシステムの評価

雇用形態

 正社員 パート・アルバイト 契約社員 その他

顧客の要望を聞く。

顧客要求

概要設計書
詳細設計書
の作成
プログラム設計顧客の要求
要件定義
仕様書
に合致しているかをテスト

外国人採用特別枠

採用担当



人事グループ 山田 賀津代

☎ 055-928-5490

✉ soumu@mt-it.co.jp

50

海外8拠点あり/創業74年の安定感ある自動車部品メーカー

 文系 理系 大学院 大学 短大 高专 専門

製造業



株式会社山口製作所

〒410-0001 静岡県沼津市足高292-69

主な勤務地

静岡県沼津市足高292-69

転勤

 県内 県外 なし

主な職種

製造オペレーター（圧造/切削/樹脂成型）、営業プレイヤー、品質保証部員

雇用形態

 正社員 パート・アルバイト 契約社員 その他

●昨年12月に社長が交代し、新たな風が吹いています！
鉄を使った 圧造+切削+研磨等 をベースに、時代の変化に合わせて
新技術の導入や日本・海外での拠点拡大 に積極的に挑戦してきました。
塑性加工/切削加工に加えて、樹脂成形、ソレノイド組立も行っています。



●各種手当、各種保険、食事費用補助、
借り上げ社宅制度など
充実した福利厚生！

●海外に8拠点！
2025年度にはマレーシアおよび
メキシコの製造拠点が本格稼働。
グローバルな視点で働けます。



外国人採用特別枠

採用担当



総務部 青木

☎ 080-5644-8504

✉ no-aoki@yamaguchi-mfg.co.jp

51

社是は「遊楽」プライベートはもちろん！仕事も楽しむ！！

☑ 文系 ☑ 理系

☑ 大学院 ☑ 大学 ☑ 短大 ☑ 高専 ☑ 専門

飲食・カラオケエンターテインメント事業



雄大株式会社

静岡県沼津市三園町13-35

主な勤務地

沼津市・三島市・富士市・御殿場市・函南町・伊豆の国市・静岡市・浜松市

転勤

☑ 県内 ☐ 県外 ☐ なし

主な職種

接客 ・ 調理 ・ 店舗運営

雇用形態

☑ 正社員 ☑ パート・アルバイト ☐ 契約社員 ☐ その他

遊び心を持って楽しみ、最高の空間・時間・料理を提供する!!

楽しいことが好き・食べることが好き
人を喜ばせることが好き
仕事を通じて地域貢献したい！
そんな皆様をお待ちしております。



現在15業態 28店舗展開中！！

採用担当



マーケティング部 高橋

☎ 080-9495-9281

✉ y.ohashi@yudai.co.jp

嬉しい福利厚生たくさん♪ 楽しい社内行事あり！
同じ飲食店ではたらく仲間はもちろん、
実は他業種のグループ会社が8つもあるので、
社内行事等を通じて
たくさんの仲間が
出来る会社です☆

外国人採用特別枠 ☐ ○

52

幅広い事業展開！あなたの未来を創るリビングディー

☑ 文系 ☑ 理系

☑ 大学院 ☑ 大学 ☑ 短大 ☑ 高専 ☑ 専門

建設業



株式会社リビングディー第一建設

静岡県富士市永田67-14

主な勤務地

沼津市・富士市・藤枝市・富士吉田市(山梨県)

転勤

☑ 県内 ☑ 県外 ☐ なし

主な職種

企画営業職、設計職、施工管理職、インテリアコーディネーター

雇用形態

☑ 正社員 ☑ パート・アルバイト ☐ 契約社員 ☐ その他

仕事はチームでサポートします！

この仕事は不動産・資金計画・設計の知識と高いコミュニケーションスキル、多様なニーズへの提案力を求められます。弊社の特徴「チーム」対応することで不安なく経験を積むことができます。

地域貢献 多彩なイベントを企画開催！

地域社会をはじめ、オーナー様、関係者様との繋がりをとても大切にしています。家具インテリアショップやカフェの運営、イベントの企画開催など、社員が集まり企画・開催を行っています。



Q 社内ではどのような人が活躍している？

相手を想い何をしていこうかを考え行動できる人です。また相手の笑顔の為に努力を惜しまない人でもあると思います。年齢は関係ありません

採用担当者からのメッセージ

新入社員から役員社長まで全員がコミュニケーションがとれる環境の会社です。一人一人の役割は大きいですが、新しいことも柔軟にチャレンジできる会社です

Q 採用で大切にしていることは？

熱意をもって学び続けられるか、一人一人の個性を大切にしながら、チームで仕事を進めることが多い為会社との相性も大切にしています。



外国人採用特別枠 ☐ ○

採用担当



本社広報室 小櫛香穂

☎ 0545-52-9064

✉ k_ogushi@livingd.jp

52 YEARS SINCE 1973

地域の皆様に支えられ
創業52年を迎えました。



文系 理系 大学院 大学 短大 高専 専門

レンタル業



株式会社レント

静岡県静岡市駿河区国吉田1-6-10

主な勤務地

静岡・愛知・東京・他都市部

転勤

 県内 県外 なし

主な職種

営業職・フロント職・事務職・整備職

雇用形態

 正社員 パート・アルバイト 契約社員 その他

《所有する》から《レンタルする》へ

産業車両・産業機械等の総合レンタル会社

不況に強い、安定成長企業で共に成長!



職種別採用制

営業職

◆法人営業、機械レンタルの提案

事務職

◆接客・電話対応、請求書業務

フロント職

◆商品手配、仕入業務

整備職

◆商品の点検・メンテナンス

賞与6.15か月(2023年実績)

寮費自己負担 10,000円/月

充実した教育体系

退職金・確定拠出年金制度

外国人採用特別枠

採用担当



人事部 須永 眞海

☎ 054-265-2219

✉ jinji-7009@rent.co.jp

 文系 理系 大学院 大学 短大 高専 専門

官公庁



沼津市役所

静岡県沼津市御幸町16-1

主な勤務地

沼津市内

転勤

 県内 県外 なし

主な職種

事務職、技術職（土木・建築・機械・電気）、免許資格職（保健師・保育士）

雇用形態

 正社員 パート・アルバイト 契約社員 その他

職種毎の業務内容については、職員採用サイトにて情報公開中！
QRコードを読み取りHPにアクセスし、ぜひ、ご覧ください。

その他、気になる事項等はぜひ、フェア会場にてご質問ください。

※ぬまjobフェア開催日時点では「正規職員」の募集はありません。

※予めご了承ください。



★当日はお気軽にお越しください★

外国人採用特別枠

採用担当



人事課・佐藤

☎ 055-934-4707

✉ jinji@city.numazu.lg.jp