

1

みなさんの働き方を支える様々な制度があります

文系 理系

大学院 大学 短大 高専 専門

介護関連サービス事業



株式会社アクタガワ

静岡市葵区常磐町2-13-4

主な勤務地

沼津市（ハートフルホーム開北）

転勤

県内 県外 なし

主な職種

介護職

雇用形態

正社員 パート・アルバイト 契約社員 その他

静岡県内に27施設、静岡県東部(沼津市、長泉町、富士市)に4施設展開

☆ここがポイント☆ みなさんの働き方を支える様々な制度の一例を紹介します

○子育てと仕事の両立

子どもを保育園に預けた場合、保育料を**最大35,000円補助**

○資格取得支援制度あり

介護職員初任者研修、介護福祉士実務者研修**無料受講可能**

初任者研修を取得すると**資格手当5,000円付与**

介護福祉士を取得すると**資格手当14,000円付与**



外国人採用特別枠

採用担当



キャリア採用チーム 白鳥 洋平 ☎ 0120-767-388

✉ jinji@akutagawa.co.jp

2

社会に貢献する

文系 理系

大学院 大学 短大 高専 専門

ソフトウェア業



株式会社アグトラスト

静岡県沼津市原東沖1804 日建第二ビル2F

主な勤務地

静岡市、東京都、テレワーク

転勤

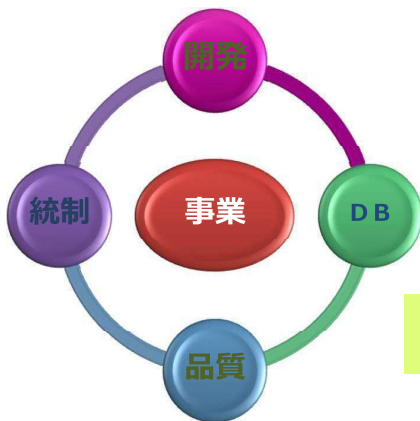
県内 県外 なし

主な職種

システムエンジニア、プログラマー

雇用形態

正社員 パート・アルバイト 契約社員 その他



社員数は30名弱と少ないですが、大手Sier様と一緒にプロジェクトを実施しています。年齢や性別に関係なく、フラットな組織で目標達成に向けて日々頑張っています！💡



「開発」「データベース」「ソフトウェア品質評価」「IT全般統制」4つの事業で展開中。

外国人採用特別枠

採用担当



システム部 濱田

☎ 055-967-0021

✉ saiyou@agu.co.jp

3

防災のスペシャリスト企業、旭産業です！

 文系 理系 大学院 大学 短大 高専 専門

設備工事業



旭産業株式会社

静岡県葵区古庄1-3-9

主な勤務地 沼津営業所（沼津駅北口 徒歩4分）

 転勤 県内 県外 なし

主な職種 消防設備工事の設計・施工管理職

 雇用形態 正社員


防災のパイオニア 旭産業では技術職を募集しています。
未経験でも興味を持っていただいた方を歓迎します！

スプリンクラーや消火栓などの設備を施工し、建物に機能を与える仕事です。実際の作業は協力会社の社員さんがしますので、全体のマネジメントをお願いします。

自由な社風で転勤なく安定、地域貢献度大！

消防設備士（6種）という一生ものの資格を取っていただく
 専門性の高いお仕事です。（費用はすべて会社負担）

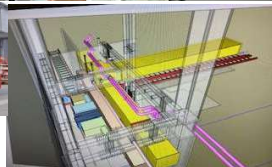
**** チームワーク抜群の営業所勤務で転勤なく安定 ****

土日祝日休み（第3土曜日と年3回のみ第1土曜日午前中出勤）

年末年始休暇・夏季休暇有、有給平均10日/年、年間休日111日

交通費全額支給、社有車通勤可、マンツーマンで親切に指導します

入社後がスタート！お気軽にブースにお越しくださいね！


 外国人採用特別枠

採用担当

総務

河田

↑ グランシップも施工実績 ☎ 054-261-2456

✉ sounu@asahi-ids.co.jp

4

ありがとうのところで安心安全を社会に提供

 文系 理系 大学院 大学 短大 高専 専門

警備業



ALSOK静岡株式会社

静岡県静岡市葵区紺屋町17-1 葵タワー9階

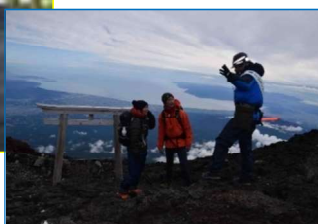
主な勤務地 沼津市、富士宮市、長泉町、静岡市、浜松市、他

 転勤 県内 県外 なし

主な職種 警備職、営業職

 雇用形態 正社員 パート・アルバイト 契約社員 その他


大規模な工場、製薬会社、金融機関、ショッピングモール、空港などで常駐警備業務を行っています。施設で働く方々や来館者に安全安心な環境を提供するのが常駐警備の役割です。時には周辺の道案内をしたりと「セキュリティ」だけでなく「コンシェルジュ」としての役割も期待されています。



採用担当

総務部

小木裕亮

☎ 054-205-8833

✉ szo-ogi-yu@alsok.co.jp

 外国人採用特別枠

文系 理系

 大学院 大学 短大 高専 専門

警備業


ALSOK昇日セキュリティサービス株式会社

東京都千代田区神田練堀町3番地（AKSビル）

主な勤務地

沼津市内の大手企業の工場

転勤

 県内 県外 なし

主な職種

警備職（施設警備）

雇用形態

 正社員 パート・アルバイト 契約社員 その他


1997年に日立グループ初の警備専門会社として設立されました。20周年を迎えた2017年2月にALSOK昇日セキュリティサービス株式会社として生まれ変わりました。

現在でも日立グループをはじめ、国の重要施設（中央官庁）や大手企業（オフィスビル、工場、研究施設、物流拠点など）の安全と安心を守っています。


初心者大歓迎！丁寧に指導します！

未経験者でも心配ご無用です。入社日から3日間、法定教育や導入教育を受講いただけます。また、資格取得に向けた講習会などもあり、やる気のあるあなたをバックアップします。

その他、時間手当30%割増。休出手当45%割増。福利厚生充実！


あなたもALSOKグループの一員として活躍してみませんか？
 外国人採用特別枠

採用担当



人事部 応募専用窓口

☎ 03-5295-7240

✉ ss.recruit@sjt.alsok.co.jp

 文系 理系

 大学院 大学 短大 高専 専門

製造業


株式会社 石井工業

沼津市大諏訪802番地

主な勤務地

沼津市

転勤

 県内 県外 なし

主な職種

溶接工（金属加工含み），検査員，軽作業員

雇用形態

 正社員 パート・アルバイト 契約社員 その他

ポジティブでやる気がある人，明るく元気な人 歓迎


今まで、仕事に何かやりがいがあった方も、自分の手で物ができあがっていく、「モノづくり」の楽しさを味わって欲しいです。

そして自主性を持って仕事に取り組み、楽しく充実した日々を送って欲しいと願っています



未経験者でも、一からご指導させていただきます。仕事内容や残業などは、都度話し合いながら、それぞれのライフスタイルにあった方法を考えたいと思います。

昇給は、年1回、年齢に関係なく、努力した分、評価させていただきます。

また、従業員の健康を留意し、年1回の定期健康診断、年2回の特定化学物質（溶接ヒューム）健康診断、3年に1回のじん肺健康診断を会社責任として行っています。

※諸手当；資格手当，通勤手当，時間外手当，休日手当，住宅手当，家族（扶養）手当

 外国人採用特別枠

採用担当



秋山

☎ 090-5029-5732

✉ ishii.k.akiyama@ca.thn.ne.jp

7

地球を守るために！ 環境に優しいモノづくり！

 文系 理系 大学院 大学 短大 高専 専門

製造業（金属加工）

株式会社 石川工具研磨製作所

静岡県沼津市足高396-82



主な勤務地

沼津市

転勤

 県内 県外 なし

主な職種

製造技術 / 工具管理 / 品質管理 / 営業技術アドバイザー

雇用形態

 正社員 パート・アルバイト 契約社員 その他

◆ものづくりのプロが使う道具「切削工具」をお客様に合わせて「修理」「製作」を行なっています

◆現場の仕事では
クリエイティブな能力が
活かされます

◆業界の中でも「特殊カラー」が強い当社は、他社にお断りされた工具が集まります

☆お気軽にお声がけください☆



外国人採用特別枠

採用担当



経営企画室 クボタ

☎ 055-926-7012

✉ recruit@ishikawatool.co.jp

8-1

西武グループの会社です

 文系 理系 大学院 大学 短大 高専 専門

運輸業

伊豆箱根交通株式会社

三島市大場300番地



主な勤務地

沼津市、三島市、伊豆の国市、伊豆市

転勤

 県内 県外 なし

主な職種

タクシードライバー

雇用形態

 正社員 パート・アルバイト 契約社員 その他

- ◆ご家族、知人、友人をご紹介してください。
- ◆最大75歳まで働けます(社保も加入できます)
- ◆二種免許費用負担
- ◆Wワーク、副業歓迎
- ◆最新の車載器搭載
- ◆社会保障・福利厚生が充実、ノルマなし！
- ◆女性歓迎、未経験OK！ライフスタイルによって働き方を選べます



外国人採用特別枠

採用担当



総務部総務課 採用担当

☎ 055-984-1501

✉ taxi@izuhakone.co.jp

8-2

でかける人を、ほほえむ人へ。

文系 理系 大学院 大学 短大 高専 専門

鉄道事業、不動産事業をはじめ様々な事業を展開



伊豆箱根鉄道株式会社

静岡県三島市大場300番地

主な勤務地 沼津市、三島市（静岡県東部）、小田原市、南足柄市（神奈川県西部）

転勤 県内 県外 なし

主な職種 鉄道技術員（保線係員、電気係員）・獣医

雇用形態 正社員 パート・アルバイト 契約社員 その他

企業の特徴

伊豆箱根鉄道株式会社は西武グループの1社です。

【西武グループについて】

西武グループは、数多くの企業がさまざまな事業を展開する企業集団です。国内45社、海外36社、合計81社のさまざまな事業を担い、お客さまの生活に密着した幅広い事業を推進しています。

【主なグループ会社】

西武鉄道、西武・プリンスホテルズワールドワイド、西武Lions、

伊豆箱根鉄道、近江鉄道

【イベント・地域とのかかわり】

電車を貸し切ったイベント列車の運行や、ウォーキングイベントをはじめ沿線地域とのコラボイベントも開催しています。

【鉄道会社って??】

鉄道会社と聞いてかたいイメージで働きにくいと感じていませんか？実はそうでもないんです！弊社は全体的に上司との壁も高くなく、冗談も言い合える楽しい雰囲気会社だと思います。



Q1.仕事内容は？

【保線係員】

保線係員（鉄道技術係員）として、電車が走行するレールの点検や枕木と呼ばれるレールを固定する土台の交換作業などを行っています。

- ・レールの点検は線路に入り、歩きながら巡視し人の目で直接確認しています。
- ・枕木の交換作業は、線路の碎石と呼ばれる石を振り出してレールとの固定を外し数名による人の手で行っています。

【電気係員】

電気係員（鉄道技術係員）として、電車に電力を供給するための架線設備や信号・踏切・駅などに必要な電力を供給するための設備の保守・点検・補修作業を行っています。

- ・転てつ機点検作業は、レールの切り替え装置の点検・整備をしております。

【獣医】（獣医師資格保有者）

伊豆・三津シーパラダイスでの、生き物たちの健康管理、治療等を含む医療行為、薬品等の管理取扱、医療機関、研究機関、教育機関等との対応など行っております。



外国人採用特別枠

採用担当

総務部人事課

☎ 055-977-1203

✉ jinji@izuhakone.co.jp

8-3

でかける人を、ほほえむ人へ

文系 理系 大学院 大学 短大 高専 専門

一般旅客自動車運送業



伊豆箱根バス株式会社

静岡県三島市大場300番地

主な勤務地 三島市、小田原市、東京都内

転勤 県内 県外 なし

主な職種 営業事務、バス運転手、整備

雇用形態 正社員 パート・アルバイト 契約社員 その他

三島営業所からは晴れた日には富士山がとてもきれいに見えます！

地域の皆さまの足となるべく、さまざまな職種がそれぞれの役割を誇りをもって業務を遂行しております

職種を超えて社内では風通しのよい職場環境づくりにつとめております！

職務を開始するドライバーさんの健康状態をチェック。安全に業務へ送り出します☆

未経験の方でも安心の教育制度が充実しています！

女性も安心して働ける職場です！



バスの他にも一般車両の整備もしております！



伊豆箱根バス

外国人採用特別枠

採用担当

業務管理部管理課

☎ 055-977-1211

✉ k.kazuhiro@izuhakone.co.jp

文系 理系

 大学院 大学 短大 高専 専門

鉄鋼業



株式会社伊藤工業

〒410-0873 沼津市大諏訪651-3

主な勤務地

沼津市

転勤

 県内 県外 なし

主な職種

検査・溶接・マシニング

雇用形態

 正社員 パート・アルバイト 契約社員 その他


～休み時間の様子～

仮眠をとったり
部長の犬をお散歩させたり
社長の孫と遊んだり
好きなように過ごしています●



仕事終わりのサプライズBBQ

平均年齢40歳
毎年度の売上目標に向かって
日々成長しております。
是非、一緒に働きましょう！！



仕事のON/OFFの切り替えはしっかり！

外国人採用特別枠

採用担当



事務所：松井

☎ 080-9423-6295

✉ ramo@ito-industry.co.jp

 文系 理系

 大学院 大学 短大 高専 専門

会計事務所



株式会社イワサキ経営

沼津市大岡984-1

主な勤務地

沼津市・静岡市

転勤

 県内 県外 なし

主な職種

経営コンサルティング・相続コンサルティング・法務

雇用形態

 正社員 パート・アルバイト 契約社員 その他


20代～70代まで幅広い年代の
社員が活躍しています！



当社は座席自由のフリーアドレス！
コミュニケーションが活発な職場です！



社内でスポーツイベントを開催！
社員が健康に働くことができるよう
健康経営に力を入れています！

採用担当の福原と前原です！



採用担当



社長室/福原・営業企画課/前原

☎ 055-922-9870

✉ .maehara@tax-iwasaki.com

外国人採用特別枠

文系 理系 大学院 大学 短大 高専 専門

卸売業



(株)植松グループホールディングス

沼津市西沢田200-1

主な勤務地

同上

転勤

 県内 県外 なし

主な職種

(新卒) 総合職 (中途) 法人営業、建築施工管理、倉庫・配送業務

雇用形態

 正社員 パート・アルバイト 契約社員 その他

静岡県東部で働きたい方！
最先端のオフィスで働きたい方！



転勤なし！

当社は金属建材に特化した、
屋根材メーカー、建材商社、建築会社の
3つの事業会社を持つ、
創業75年の建築グループ企業です

特徴①

強みを活かして活躍！

当社の経営理念は

「徹底的に強みに集中する」
自分の強みを活かすフィールドで
働くことができる、人事評価制度です。



特徴②

最先端の省エネオフィス

建物まるごとショールームでの勤務！

勤務するオフィスは、環境省の
認定を受けた最先端の「ZEB」
ゼロエネルギービルです。
グループとしての総力を結集し、
自社で建てたオフィス。
もちろん転勤はありません！



外国人採用特別枠

採用担当



経営企画室 神田

☎ 055-922-1555

✉ recruit@uematu.co.jp

 文系 理系 大学院 大学 短大 高専 専門

商社(通信)



株式会社エス・ティー・シー

静岡市駿河区寿町13-18

主な勤務地

STCが運営する静岡県内auショップ/UQスポット

転勤

 県内 県外 なし

主な職種

店頭販売職

雇用形態

 正社員 パート・アルバイト 契約社員 その他

豊富な「社内行事」
社員旅行から社内コンテスト
まで！あなたにあった
やりがいを見つけられる！



静岡県内で「活躍したい！」「貢献したい！」
という方にぴったりの県内密着型企业です。
KDDIの一次代理店としてauショップ28店
舗・UQスポット3店舗を運営！
生活になくなくてはならないスマートフォンを通し
て、お客様の生活をより「豊かに」「便利に」時
には「楽しく」していくお手伝いをするお仕事です。

女性社員／活躍中★



「バディ制度」

最初は2人1組でお客様対応
あなたに合った個別指導！



外国人採用特別枠

採用担当



人事課 安本 貴紀

☎ 054-288-9900

✉ jinji@stcnet.co.jp

文系 理系 大学院 大学 短大 高専 専門

ソフトウェア開発



エスプラネット株式会社

静岡県沼津市小諏訪908-1

主な勤務地

静岡県沼津市

転勤

 県内 県外 なし

主な職種

SE・プログラマー

雇用形態

 正社員 パート・アルバイト 契約社員 その他


幅広い分野の開発実績

制御系・業務系・Web系・モバイルアプリ等、
幅広い分野のソフト開発を経験できます



働きやすい環境

- ◆年間休日数：125日
- ◆平均残業時間：月5時間
- ◆平均有給休暇取得率：67.8%

充実した新卒者研修

入社後6～12ヶ月間研修を実施
(各自の習得状況に応じて研修期間が異なります)

上下関係がなく、
自由でアットホームな雰囲気

外国人採用特別枠

採用担当

長谷川 千江子

☎ 055-924-7130

✉ c-hasegawa@splanet.biz

 文系 理系 大学院 大学 短大 高専 専門

情報通信業



MXモバイリング株式会社

東京都江東区豊洲三丁目2-24

主な勤務地

沼津市、静岡市、藤枝市、焼津市、浜松市、掛川市

転勤

 県内 県外 なし

主な職種

販売職

雇用形態

 正社員 パート・アルバイト 契約社員 その他

仕事もプライベートも充実
休日122日

業界トップクラス
新人研修2ヶ月



いつもそばにあるスマートフォンを通して、お客様の生活をサポートするのが私たちの仕事です。各店舗は15～20人ほどのスタッフで、先輩後輩が仲良く助け合える職場環境です♪お休みも多いですよ♪

- ▶ 資格手当が手厚い ▶ 安心の丸紅グループ
- ▶ モバイル業界で創業51年の安定企業
- ▶ 全国でドコモショップを300店舗以上運営

外国人採用特別枠

採用担当

採用グループ 新海 絢子

☎ 052-202-3200

✉ MXM-saiyo-tokai@mxmobiling.com



文系 理系

 大学院 大学 短大 高専 専門

サービス業（自動車関連）



オートボックス (株式会社MYコミュニケーションズ)

静岡県三島市梅名374-1



主な勤務地

沼津市・三島市・長泉町 他

転勤

 県内 県外 なし

主な職種

カー用品の販売・自動車整備・新車中古車買取販売・自動車保険営業

雇用形態

 正社員 パート・アルバイト 契約社員 その他

知識ゼロからのスタートだからこそ、
新しいことを次々学べる毎日が面白い！

どんな仕事も最初はわからない事ばかり。私もゼロからのスタートでしたが、入社3年目を迎える今ではさまざまなクルマの整備がおこなえるように。

日々新しく学び覚えることによる喜びを感じながら働いています。



採用担当

管理部 諸星



用品購入

自動車保険

メンテナンス点検

車売却購入

車検整備

目指しているのは
クルマのことなら
オートボックス

こんなコトもしています



外国人採用特別枠



055-977-2230



saiyou@mycoms.jp

 文系 理系

 大学院 大学 短大 高専 専門

通信業界・小売業



株式会社オーレンジ

愛知県岡崎市羽根町西新町2番地16オーレンジ本社ビル

主な勤務地

沼津市（複数店舗あります）

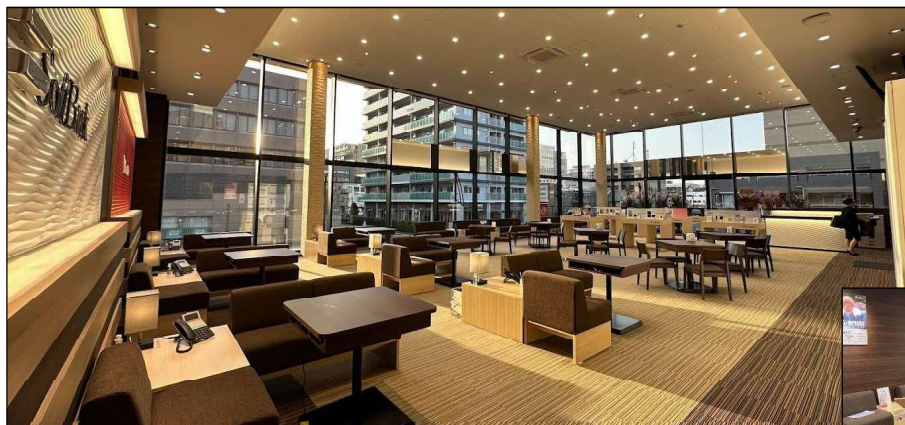
転勤

 県内 県外 なし

主な職種

ソフトバンクショップクルー・auショップスタッフ

雇用形態

 正社員 パート・アルバイト 契約社員 その他


20～50代まで活躍！
未経験でもOK！
トレーナー付きます♪
残業：15～20時間
接客希望の方は
“絶対”オススメです！

外国人採用特別枠

採用担当

人財開発部 木野村（きのむら）



0564-57-8145



recruit@allrange.net

17

世間と同じで満足しない。「逆張り」の姿勢で挑もう。

 文系 理系 大学院 大学 短大 高専 専門

製造業



株式会社勝亦電機製作所

東京都品川区北品川4丁目10番9号

主な勤務地

静岡県沼津市大岡1734番地

転勤

 県内 県外 なし

主な職種

品質検査職、製造職

雇用形態

 正社員 パート・アルバイト 契約社員 その他

創業108年企業

たった1人の存在が
「技術の勝亦」を変える力になる

一般家庭に電気が普及する以前から、電気を司る配電盤などを手掛けてきた老舗です。長年の信頼や実績で数多くの名だたる取引先があります。次の100年を見据えれば、今の安定で満足しているわけにはいかないのです。



年間休日：125日

外国人採用特別枠

採用担当



総務部

笹原 浩昭

☎ 03-3443-1242

✉ hiroaki.sasahara@kew.co.jp

18

チームワークを大切にしている会社です！

 文系 理系 大学院 大学 短大 高専 専門

専門商社（通信）



コネクシオ株式会社

東京都港区虎ノ門4-1-1 神谷町トラストタワー7階

主な勤務地

静岡市、沼津市、富士市、その他静岡県内

転勤

 県内 県外 なし

主な職種

販売職

雇用形態

 正社員 パート・アルバイト 契約社員 その他

地域貢献できるお仕事



通信キャリア認定ショップ（ドコモショップ、auショップ、楽天モバイル等）の運営を中心に、携帯電話通信事業者の一次代理店としてモバイル事業を全国に400店舗以上展開している商社です。

お客様の真のニーズを会話の中から引き出し、最適な商品・サービスを提案することで期待を超えた【感動】をお届けするお仕事です！



コネクシオのブースへぜひお越しください！

CONEXIO

コネクシオ株式会社

年間休日
120日以上ホワイト企業
アワード受賞有給休暇
平均取得日数
15日外国人採用特別枠

採用担当



人事部 竹下・妹尾

☎ 052-569-2311

✉ tokai_fresh@conexio.co.jp

19

おかげさまで創業53周年!! レストラン×食品メーカー

 文系 理系 大学院 大学 短大 高専 専門

フードサービス/食品



株式会社五味八珍

浜松市東区小池町2424-3

主な勤務地

静岡県、愛知県、山梨県

転勤

 県内 県外 なし

主な職種

総合職（店舗運営、工場生産管理、食材営業等）

雇用形態

 正社員 パート・アルバイト 契約社員 その他

浜松餃子の五味八珍

自社工場

レストラン

食材販売



静岡県・愛知県・山梨県に直営41店舗！地元のお客様に愛される飲食店の運営をお願いします。

接客・調理だけでなく、食材仕入れや原価管理といったマネジメントの研修も充実！店長はもちろんのこと、工場での生産管理や浜松餃子の食材営業、本部幹部候補としての採用です。

外国人採用特別枠

採用担当



人事教育部 今村・渡辺

☎ 053-464-0644

✉ info@gomihattin.co.jp

20

「まごころこめておつきあい」引越業界11年連続No.1★

 文系 理系 大学院 大学 短大 高専 専門

運輸



株式会社サカイ引越センター

大阪府堺市堺区石津北町56

主な勤務地

沼津市新沢田町9-21

転勤

 県内 県外 なし

主な職種

営業職、ドライバー職、事務職

雇用形態

 正社員 パート・アルバイト 契約社員 その他11年
連続
No.1

まごころこめておつきあい

株式会社 サカイ引越センター

たくさんのお客様と関わりたい
一期一会の仕事がしたい
プランニングに興味がある

一般営業職

新生活トータルアドバイザー

お客様お宅に訪問し、お客様に合った最適なプランをご提案する仕事

事務スキルを活かしたい
裏方でサポートする仕事したい

事務職

ムービングレセプション

お客様への窓口であり、社内外の交渉する仕事



体を動かす仕事したい



ドライバー職

ムービングプロデューサー

お客様に最高のサービスを提供する仕事

外国人採用特別枠

採用担当



飯尾明穂

☎ 070-2273-5235

✉ ohikakiho@outlook.jp