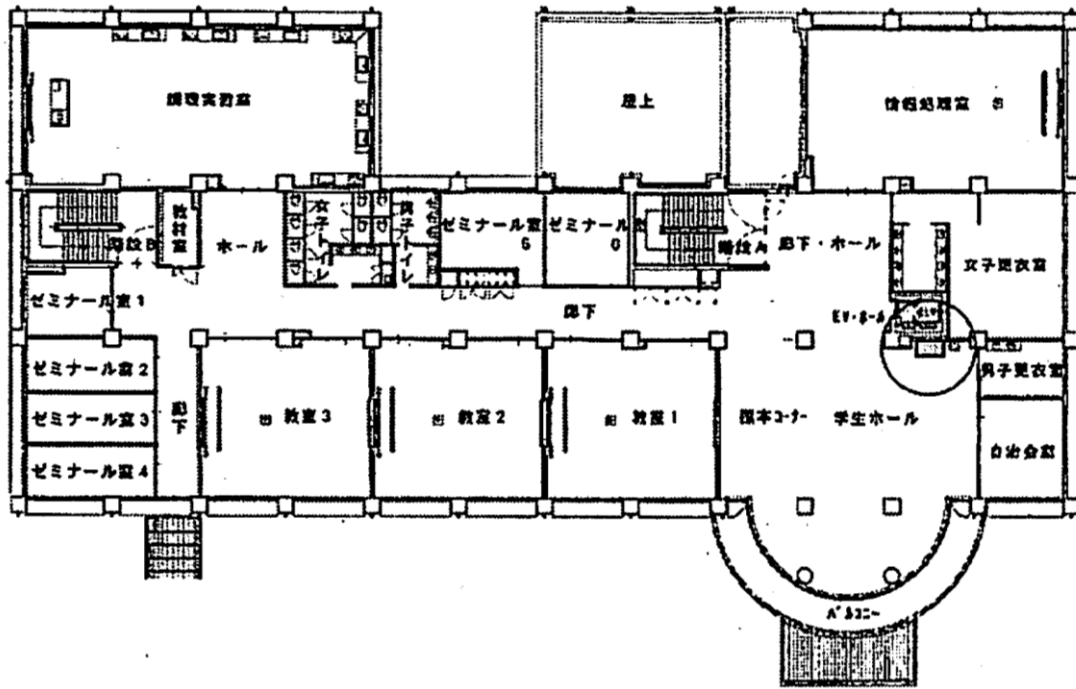


## 物件調書【物件番号 6-1】

所在地	沼津市大諏訪46		
貸付場所	看護専門学校2階学生ホール	貸付面積	1.8㎡
定額貸付料	19,826円/年	最低貸付料率	5%
販売種目	缶・ペットボトル・ビン	台数	1台
開庁時間	土日祝日(年末年始)を除く平日8時30分～17時15分		
特記事項	春季、夏季、冬季の長期休業(職員の勤務はあり)があります。		
年間売上額	約30万円(令和5年)		
利用人数	学生数約90名+職員18名		

施設配置図(平面図)



自動販売機設置場所(平面図)

