

Ⅱ-3-1 卸売業商店数

商店数

(単位:店)

区分	平成16年	平成19年	平成24年	平成26年	平成28年
静岡市	3,218	2,926	2,411	2,259	2,518
浜松市	2,611	2,374	1,947	2,020	2,168
東部広域都市圏	1,662	1,558	1,223	1,228	1,232
沼津市	894	845	622	636	637
富士市	787	737	569	605	635
静岡県	11,567	10,608	8,570	8,730	9,124

※各調査年とも合併年現在の数値

※静岡市(H18蒲原町と合併、H20由比町と合併)

※浜松市(H17天竜市、浜北市、春野町、龍山村、佐久間町、水窪町、舞阪町、雄踏町、細江町、引佐町、

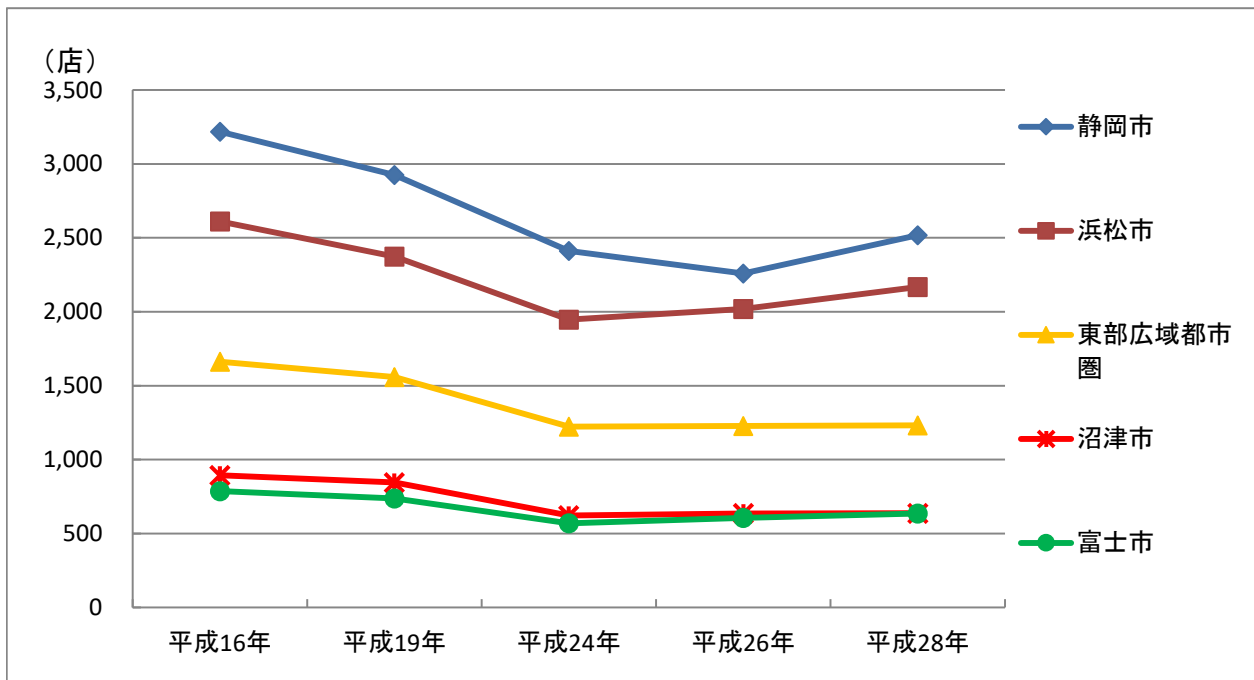
※東部広域都市圏=4市3町(沼津市、三島市、裾野市、伊豆の国市、長泉町、清水町、

※沼津市(H17戸田村と合併)

※富士市(H20富士川町と合併)

資料:商業統計調査(H16・H19・H26)

資料:経済センサス活動調査(H24・H28)



Ⅱ-3-2 卸売業従業者数

従業員数

(単位:人)

区分	平成16年	平成19年	平成24年	平成26年	平成28年
静岡市	28,859	26,129	19,530	19,250	22,764
浜松市	23,357	21,287	17,617	17,466	19,179
東部広域都市圏	13,582	12,829	11,064	10,882	11,030
沼津市	7,766	7,464	5,268	5,734	5,697
富士市	6,265	5,681	4,223	4,307	4,596
静岡県	94,439	86,647	68,883	69,380	75,387

※各調査年とも合併年現在の数値

※静岡市(H18蒲原町と合併、H20由比町と合併)

※浜松市(H17天竜市、浜北市、春野町、龍山村、佐久間町、水窪町、舞阪町、雄踏町、細江町、引佐町、

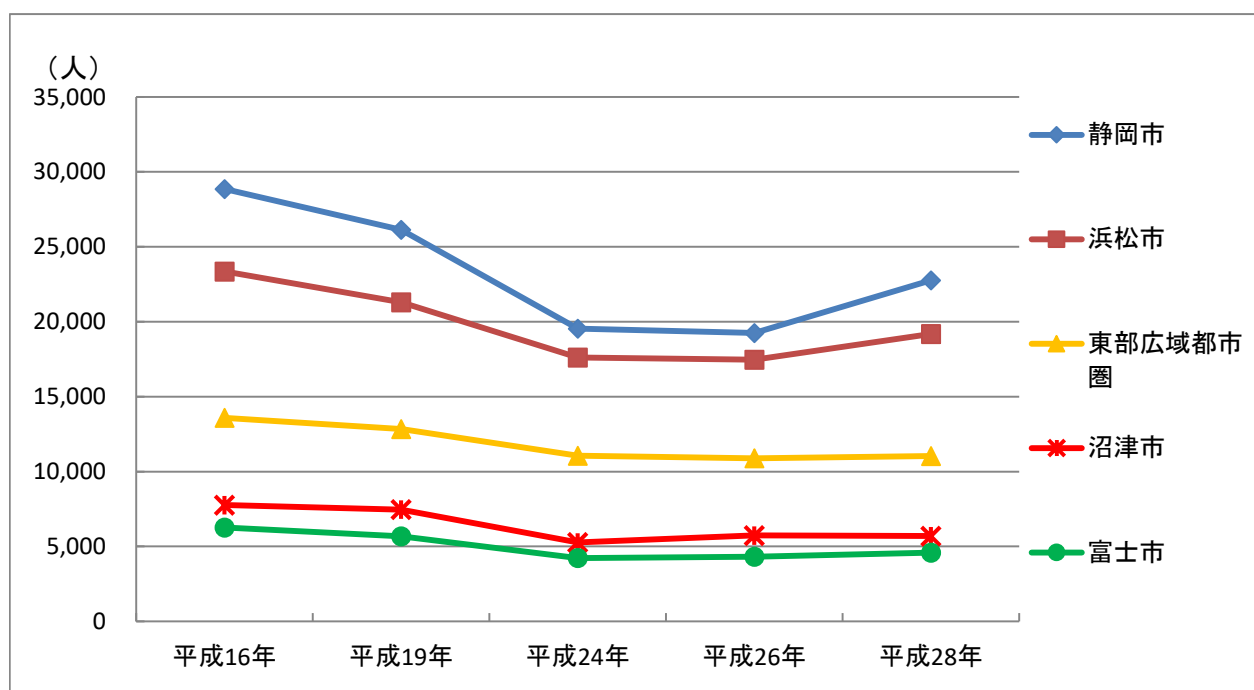
※東部広域都市圏=4市3町(沼津市、三島市、裾野市、伊豆の国市、長泉町、清水町、

※沼津市(H17戸田村と合併)

※富士市(H20富士川町と合併)

資料:商業統計調査(H16・H19・H26)

資料:経済センサス活動調査(H24・H28)



Ⅱ-3-3 卸売業商品販売額

卸売業年間販売額

(単位:百万円)

区分	平成16年	平成19年	平成24年	平成26年	平成28年
静岡市	2,491,623	2,531,107	1,892,218	1,716,882	2,172,349
浜松市	1,891,554	1,966,791	1,604,173	1,508,098	1,923,407
東部広域都市圏	869,619	921,186	858,858	1,070,411	1,239,638
沼津市	519,660	543,855	382,943	509,482	599,897
富士市	388,389	414,622	305,297	317,439	451,387
静岡県	6,790,066	6,976,432	5,604,687	5,729,273	6,972,575

※各調査年とも合併年現在の数値

※静岡市(H18蒲原町と合併、H20由比町と合併)

※浜松市(H17天竜市、浜北市、春野町、龍山村、佐久間町、水窪町、舞阪町、雄踏町、細江町、引佐町、

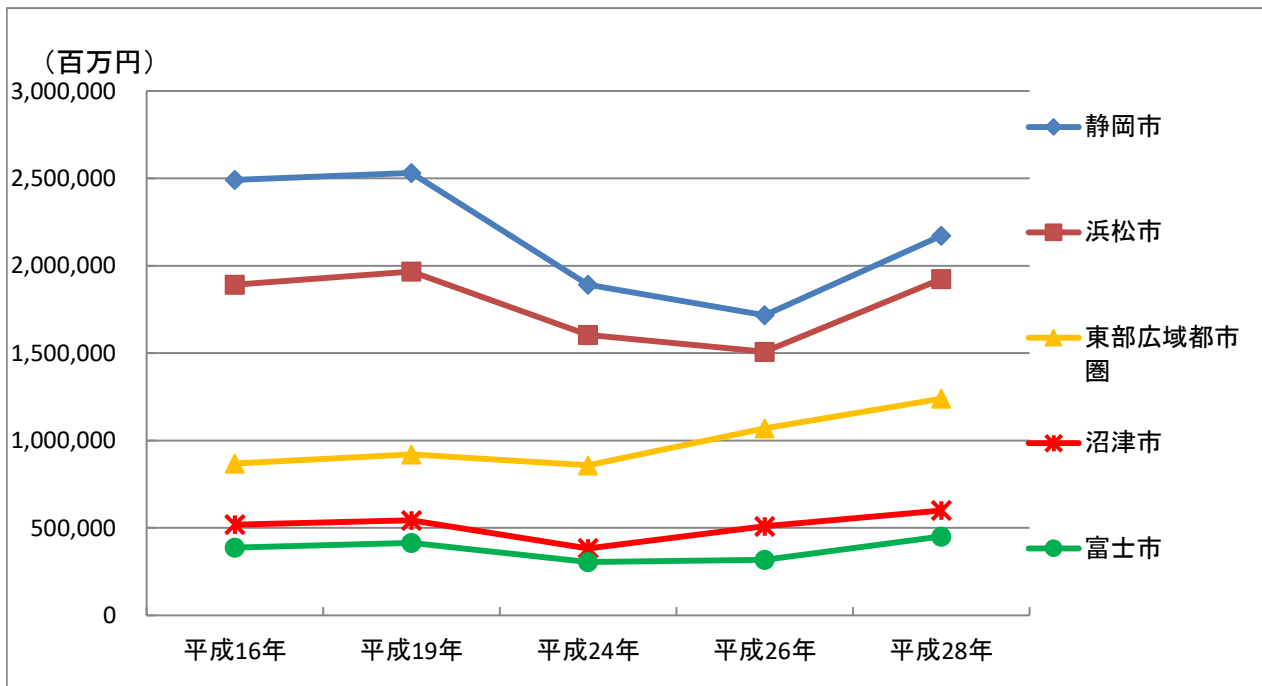
※東部広域都市圏=4市3町(沼津市、三島市、裾野市、伊豆の国市、長泉町、清水町、

※沼津市(H17戸田村と合併)

※富士市(H20富士川町と合併)

資料:商業統計調査(H16・H19・H26)

資料:経済センサス活動調査(H24・H28)



Ⅱ-3-4 小売業商店数

商店数

(単位:店)

区分	平成16年	平成19年	平成24年	平成26年	平成28年
静岡市	8,262	7,571	5,218	5,276	5,507
浜松市	7,476	7,081	5,071	5,357	5,447
東部広域都市圏	5,208	4,799	3,246	2,794	3,431
沼津市	2,316	2,078	1,351	1,494	1,463
富士市	2,326	2,135	1,617	1,693	1,720
静岡県	39,545	36,786	26,019	26,768	27,171

※各調査年とも合併年現在の数値

※静岡市(H18蒲原町と合併、H20由比町と合併)

※浜松市(H17天竜市、浜北市、春野町、龍山村、佐久間町、水窪町、舞阪町、雄踏町、細江町、引佐町、

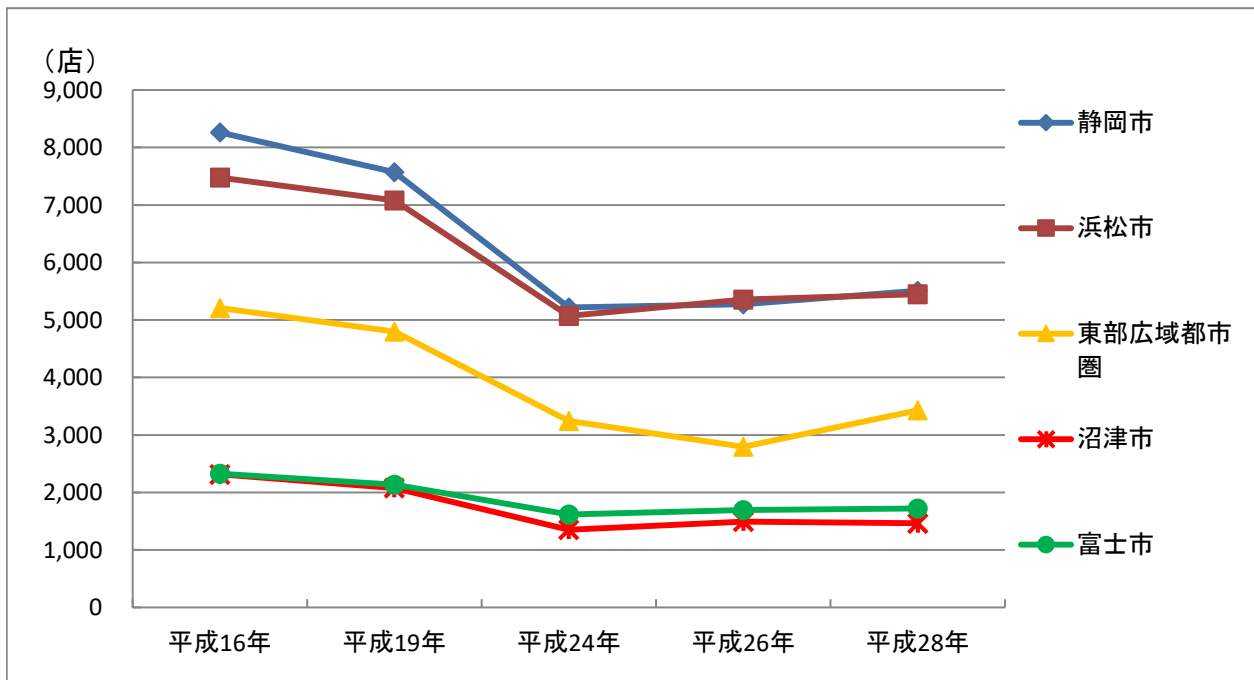
※東部広域都市圏=4市3町(沼津市、三島市、裾野市、伊豆の国市、長泉町、清水町、

※沼津市(H17戸田村と合併)

※富士市(H20富士川町と合併)

資料:商業統計調査(H16・H19・H26)

資料:経済センサス活動調査(H24・H28)



Ⅱ-3-5 小売業従業者数

従業員数

(単位:人)

区分	平成16年	平成19年	平成24年	平成26年	平成28年
静岡市	48,422	45,665	33,672	36,164	39,121
浜松市	46,311	48,385	35,968	36,977	39,025
東部広域都市圏	32,161	32,252	23,853	18,577	25,172
沼津市	13,913	13,628	9,601	10,376	10,478
富士市	14,636	14,508	10,704	11,412	11,947
静岡県	230,265	230,445	171,197	176,737	186,119

※各調査年とも合併年現在の数値

※静岡市(H18蒲原町と合併、H20由比町と合併)

※浜松市(H17天竜市、浜北市、春野町、龍山村、佐久間町、水窪町、舞阪町、雄踏町、細江町、引佐町、

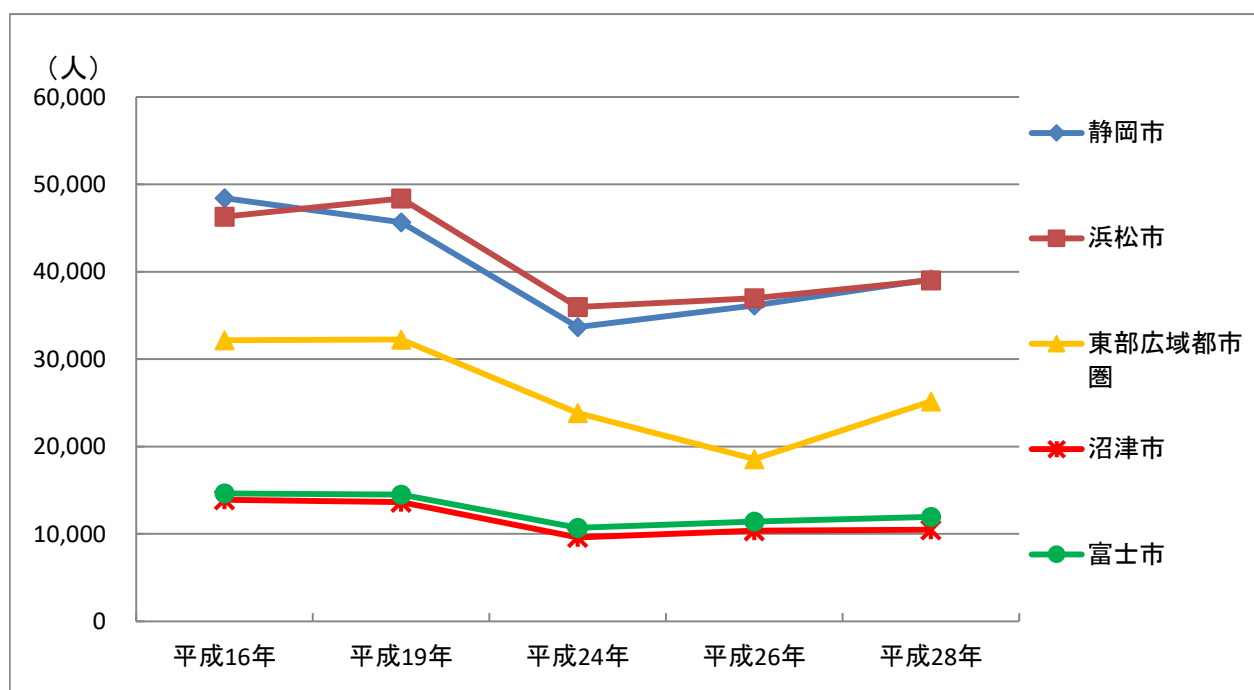
※東部広域都市圏=4市3町(沼津市、三島市、裾野市、伊豆の国市、長泉町、清水町、

※沼津市(H17戸田村と合併)

※富士市(H20富士川町と合併)

資料:商業統計調査(H16・H19・H26)

資料:経済センサス活動調査(H24・H28)



Ⅱ-3-6 小売業商品販売額

小売業年間販売額

(単位:百万円)

区分	平成16年	平成19年	平成24年	平成26年	平成28年
静岡市	812,858	807,189	643,288	836,932	796,841
浜松市	881,082	937,653	770,718	879,496	933,388
東部広域都市圏	584,278	577,995	453,264	379,162	532,263
沼津市	251,736	248,397	195,128	225,017	230,996
富士市	251,650	250,612	210,481	228,601	254,093
静岡県	3,967,096	4,078,182	3,240,636	3,722,481	3,908,851

※各調査年とも合併年現在の数値

※静岡市(H18蒲原町と合併、H20由比町と合併)

※浜松市(H17天竜市、浜北市、春野町、龍山村、佐久間町、水窪町、舞阪町、雄踏町、細江町、引佐町、

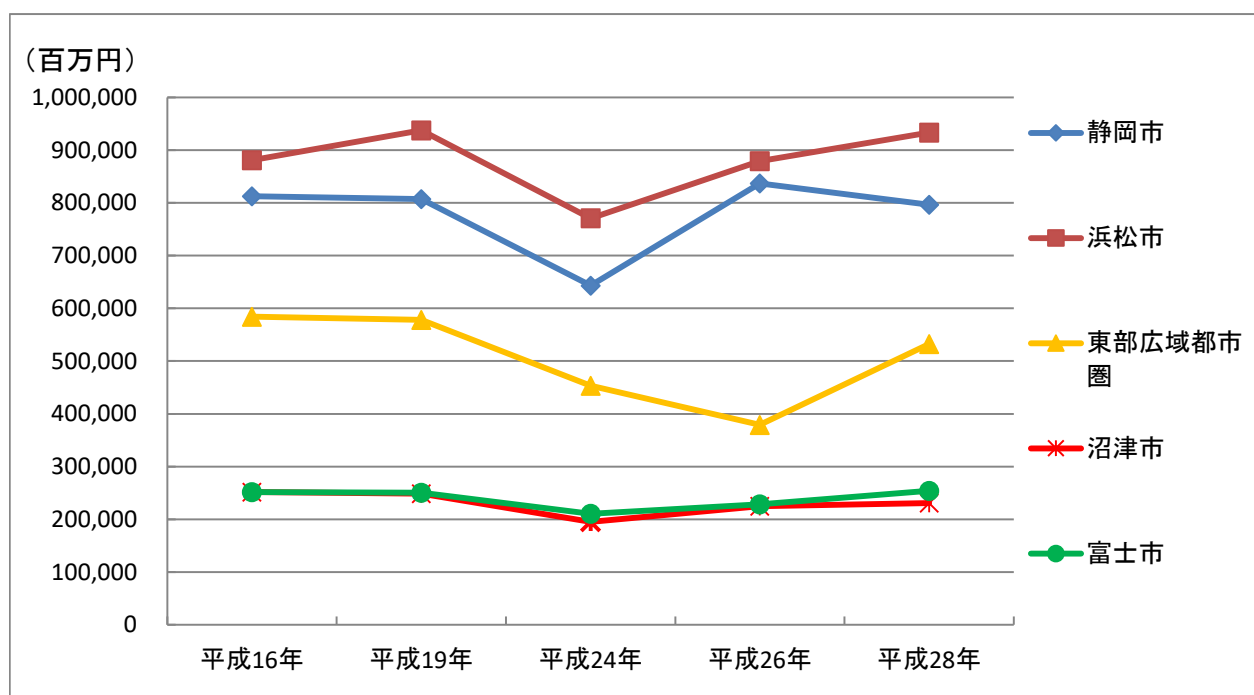
※東部広域都市圏=4市3町(沼津市、三島市、裾野市、伊豆の国市、長泉町、清水町、

※沼津市(H17戸田村と合併)

※富士市(H20富士川町と合併)

資料:商業統計調査(H16・H19・H26)

資料:経済センサス活動調査(H24・H28)



Ⅱ-3-7 沼津市の大規模小売店舗開店状況

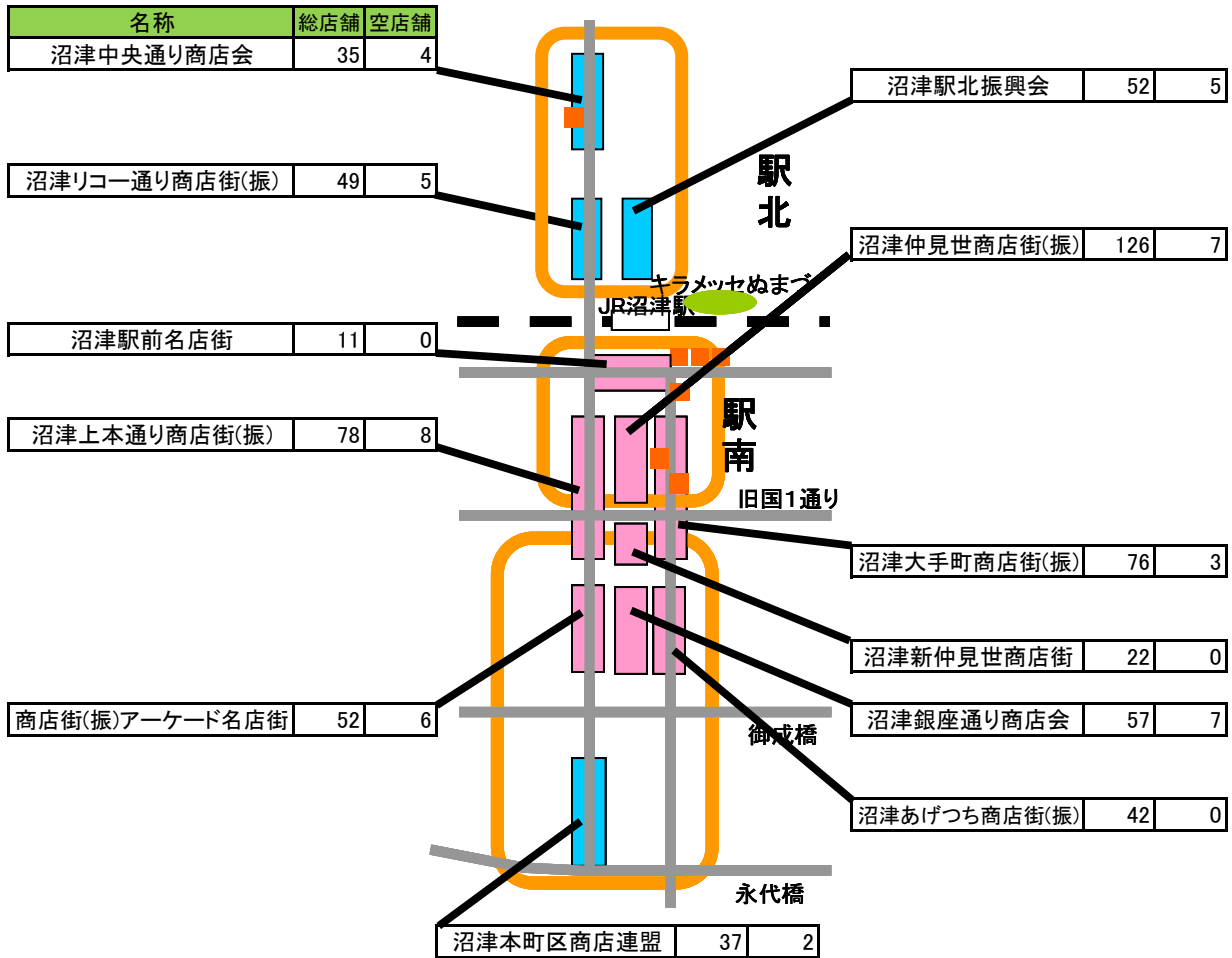
大店法が平成12年5月で廃止され、同年6月から大店立地法(対象1,000㎡超)が施行された。

令和2年12月末現在

立地	店舗名	開店年	店舗面積(㎡)	主要販売品
中心街	綿安駅前店	S46.9	1,864	衣料・寝具
郊外	天神家具	S49.2	1,465	リサイクル家具
郊外	生鮮&業務スーパー マミー三園店	S49.8	1,343	食料品・雑貨
郊外	ジャンボエンチョー沼津店	S51.12	1,745	DIY・家庭用品・園芸用品
中心街	イシバシプラザ(イトーヨーカ堂)	S53.7	21,709	衣料品・食料品・家庭用品
中心街	沼津ステーションビル アントレ	S56.7	2,852	各種商品
中心街	ポルト沼津	H1.9	1,149	各種商品
郊外	紳士服ゴトー本社ビル	H2.12	2,043	衣料品
郊外	ケーヨーデイツー沼津原店	H5.4	2,613	DIY・家庭用品・雑貨
郊外	ハックドラッグ西沢田店	H6.4	1,291	家庭用品・医薬品・雑貨
郊外	ピアゴ香貫店	H6.6	4,057	衣料品・食料品・家庭用品
郊外	マックスバリュ沼津原町店	H6.8	1,577	飲食料品・雑貨
中心街	洋服の青山沼津店	H6.12	2,157	衣料品
中心街	アルペン沼津ショッピングプラザ	H9.12	7,071	スポーツ用品
中心街	マルサン書店仲見世店	H10.5	1,485	書籍
郊外	エスポート沼津駅北店	H11.6	7,000	家庭用品・カー用品・アウトドア用品
郊外	LowPriceLeaderエース沼津店	H11.7	1,717	食料品・酒類
郊外	ポテト原町店	H12.8	2,319	食料品・雑貨
郊外	西友楽市沼津松長	H12.8	6,085	食料品・家電・衣料品
郊外	カインズホーム沼津店	H14.9	13,050	DIY・家庭用品・園芸用品
郊外	コジマNEW沼津店	H14.10	2,944	家電
郊外	コープ新沢田店	H15.2	1,679	食料品
郊外	フィットハウス沼津店	H15.10	3,603	靴・時計・アクセサリ類
郊外	西友沼津店	H16.4	7,899	衣料品・食料品・家庭用品
郊外	ファッションセンターしまむら大塚店	H17.6	1,166	衣料品
郊外	ドンキホーテ沼津店	H17.8	2,171	衣料品・食料品・家庭用品
郊外	マックスバリュ沼津沼北店	H17.10	2,285	食料品
郊外	ヤマダ電機テックランド沼津店	H18.1	3,647	AV機器・パソコン他
郊外	ノジマ新沼津店	H18.9	4,952	AV機器・パソコン他
郊外	沼津カタクラパーク	H18.9	2,285	食料品・日用品・医薬品
中心街	イーラde(大手町再開発ビル)	H20.3	6,130	衣料品・食料品・家庭用品
郊外	マックスバリュ沼津南店	H21.9	5,153	飲食料品・雑貨
郊外	キミサワグラッセ香貫店	H22.9	1,947	飲食料品・雑貨
郊外	マックスバリュ沼津柳町店	H23.5	1,983	飲食料品・雑貨
郊外	ホームプラザナフコ沼津店	H24.11	4,036	家具
郊外	ウェルシア新沢田店	H26.6	1,810	家庭用品・医薬品
郊外	ユニクロ沼津店・ジーユー沼津店	H26.8	2,923	衣料品
郊外	ニトリ沼津西沢田店	H26.12	5,137	家庭用品・寝具
郊外	ハードストック沼津店	H27.1	2,099	DIY・家庭用品
郊外	カーマホームセンター沼津店	H27.8	5,662	DIY・家庭用品・園芸用品
郊外	OGINO沼津インター店	H30.8	3,330	飲料品等、医薬品等、雑貨等
郊外	エブリィビッグデー沼津北店	H30.10	2,223	食料品、日用雑貨、飲料品、酒類
郊外	ららぽーと沼津	R1.10	44,000	衣料品・食料品・家庭用品
中心街 8店 郊外 35店	合計 43店		203,656	

資料：商工振興課

II-3-8 沼津市中心市街地の商店街(空き店舗)



店舗数は、令和2年12月末現在の商店数(商店会未加盟店も含む。)
12商店街 総店舗数 637店、空店舗数 47店

資料:沼津商工会議所