

お知らせ

世界一元気な沼津へ！
市民の声をまちづくりへ！

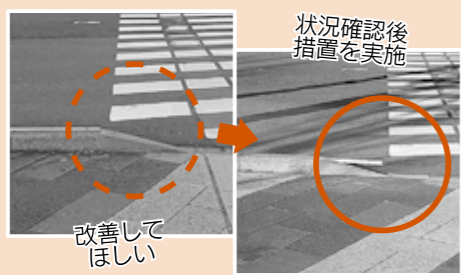
市民相談センター
055-934-4701

市民の皆さんから寄せられた「市民の声」は 293 件となっ
ています(平成 29 年 4 月 1 日～ 12 月 31 日)。皆さんの貴重なご意見
の中から市の施策へ反映した事例を紹介し

JR 沼津駅北口の横断歩道に、
横断歩道を歩いて行くと縁石につ
まづいてしまう箇所があります。
ここでつまづいている人を何人も
見ているので改善して下さい。

施策へ反映

現地を確認したところ、横断歩
道の白線と歩車道の縁石が重なっ
ており、つまづきやすい状況を確認
したため、横断歩道との重なり
を改善しました。



❖皆さんのご意見をお待ちしています！

- ・沼津を元気にするアイデア
- ・若者が住みたくくなるようなアイデア
- ・海・山・川など自然環境を活用した取り
組み

❖お寄せ下さい！「市民の声」

■「市民の声」受付方法

- ・市役所 2 階市民相談センターへ直接
 - ・市ホームページの「市民の声」から入力
 - ・市の施設に設置してある提言箱へ投書
- 郵 送 〒410-8601 市民相談センター
電 話 055-934-4701
ファクス 055-934-2593

広報ぬまづ 検索

■提言箱の主な設置場所

市役所や市民窓口事務所、市立図書館、
サンウェルぬまづ、千本プラザな
どに提言箱と専用紙・専用封筒
を設置し、市民の皆さんが郵送料
を負担することなく、ご意見をお
寄せいただくことができます。
ぜひ、こちらもご利用下さい。



催し

食と漁の地域活性化シンポジウム
～魚食観光日本一・ぬまづの地域未来づくり～

日本の「食」を支える地域漁業の発展と魚食文化の育成のため開催さ
れる「食と漁の地域活性化シンポジウム」が、国内でも有数の魚食観光
を誇る本市で開催されることとなりました！



❖第一部(シンポジウム)

魚食観光の成功例とされる沼津市の現況
と、沼津のさらなる地域未来づくりへの課
題を探ります。

と き 2月25日(日)、13時～16時30分
と ころ ホテル沼津キャッスル(日の出町)
※当日、直接会場へどうぞ。

- 内 容 ①特別講演～エーゲ海に学ぶ「海」と
「食」の新たな観光地域づくり～
(海洋観光推進機構専務理事
藤村望洋さん)
②ぬまづみなど商店街協同組合理事長
による発展の軌跡についての報告
③漁協、水産加工会社、飲食店等
のスタッフによるリレートーク
④パネル討論

❖第二部(魚料理交流会)

沼津ならではの深海魚やアジを素材にし
た料理を、沼津の魚のスペシャリストたち
が振る舞います。

と き 2月25日(日)、17時～18時30分
と ころ ホテル沼津キャッスル(日の出町)
定 員 80人程度

- 参加料 2,000円
料理提供者 市内4漁協(我入道・静浦・内浦・
戸田)、長庄水産(株)、沼津魚がし
鮎等
申込方法 住所、氏名、連絡先を電話または
ファクスで

沼津商工会議所

055-921-1000 FAX 055-921-1105

水産海浜課
055-934-4753

お知らせ

ゆずりあい駐車場制度を
ご活用下さい

障害福祉課
055-934-4829

車いすを利用する人や歩行困難な人などが、車いすマークの駐
車場を必要としていることを周囲に理解していただくために、車
内に掲示する「利用証」を交付しています。

❖利用証の交付対象者は

次のうち、歩行が困難でかつ日常生活で
車いすマークの駐車場を利用する人です。

区分	等級	確認書類		
身体障害者	視覚障害	1～3級、4級の1	身体障害者手帳	
	聴覚障害	2～3級		
	平衡機能障害	3級		
	肢体不自由	上肢		1級、2級の1・2
		下肢		1～4級
		体幹		1～3級
	脳原上肢	1～2級の一部		
脳原移動	1～3級			
内部障害	1～3級			
知的障害者	A	療育手帳		
精神障害者	1級	精神障害者保 健福祉手帳		
高齢者	要介護度5～2	介護保険被保険者証		
難病患者	特定医療費(指定 難病)受給者、 小児慢性特定疾 病医療受給者	特定医療費(指定 難病)受給者証、 小児慢性特定疾 病医療受給者証		
妊産婦	妊娠7カ月～ 産後3カ月	母子健康手帳		

❖利用証の申請方法は

下記申請窓口にある交付
申出書と確認書類(左表)を
提出して下さい(印鑑不要)。
※代理人申請可、委任状は
不要です。

申請窓口

障害福祉課、長寿福祉課、介護保険課、
健康づくり課、保健センター戸田分館、各
市民窓口事務所、県東部健康福祉センター
福祉課
(平日、8時30分～17時15分)



利用証(例)

ゆずりあい駐車場の
適正利用にご協力を！



これらのマークのある駐車場は必要
な人のために空けておきましょう！

催し

伊豆半島ジオパーク
ロゲイニング大会2018

観光戦略課
055-934-4746

伊豆半島でジオパークの魅力を感じ宝探しとオリエン
テーリングをミックスしたロゲイニング大会が開催されます！

- と き 3月18日(日)(雨天決行)
集合場所 西伊豆町健康増進センター(西伊豆町仁科)
競技エリア 西伊豆町内
種 目 6時間コース、4時間コース(男女、年齢等による区分けあり)
定 員 合計200人程度
参加費 大人1人=5,000円(6時間コース)、4,500円(4時間コース)
中学・高校生1人=3,000円(共通)、小学生以下は無料

申込期限 3月5日(月)

※申込方法等の詳細は、大会ホームページをご覧ください。

伊豆半島ジオパークロゲイニング大会事務局(アドベンチャーディバズ(株)内) ☎03-6903-2577

大会ホームページアドレス <https://www.izugeopark-rogaining.com/>

参加に必要なものはコ
ンパスとカメラと好奇
心！家族や気の合う仲
間と一緒にみんなで作
戦を立てながら高得点
を目指そう！



～フォトリゲイニングとは～

地図に記載されたポイントを探し
だし、どのポイントをどう順番
で回るかを各チームで決め、制限時
間内でできるだけ高得点を取るの
が目標です。チームワーク、読図力、
そして作戦もロゲイニングの大事
な要素で、このスポーツの特徴と面白
さでもあります！



チェックポイントでは、指定されたポーズをとっ
て写真を撮影します！