

広報

沼津

12月15日号

2016年(平成28年) No.1543

お知らせ号



沼津の誇りを見つけよう!
沼津の誇りを楽しもう!
沼津の誇りを広めよう!

Proud NUMAZU

■沼津市ホームページ……<http://www.city.numazu.shizuoka.jp/>

PICK UP NUMAZU



商店街を熱く彩る
よさこい踊り(仲見世商店街)

つながれ! 20周年☆沼津のよさこい祭り

第20回よさこい東海道開催(11月12日・13日)

平成9年に「沼津ワールドダンスフェスタ」として始まった「よさこい東海道」。今では沼津の秋の風物詩として親しまれるこのイベントも、今年で20周年を迎えました。晴天の下、全国から集結した踊り子たちが鮮やかな衣装を身にまとい、鳴子を手にして舞い踊る姿は圧巻。観客を、そして沼津のまちを元気にしてくれました。

主なお知らせ

- 市長の所信表明「世界一元気な沼津をつくるために」 … 2
- 沼津にJリーグチーム誕生! アスクラ口沼津J3 参入 … 3
- 年末年始のごみ収集日程・施設利用のご案内 …… 4・5
- 「それいけ! アンパンマンミュージカル」チケット発売 … 6
- この人(ぬまづパンマルシェ実行委員会)・学校自慢(沢田小) … 9



ついに沼津Jリーグチーム誕生！

祝 アスクラロ沼津 J3 参入



アスクラロ沼津は昭和 52 年に社会人サッカーチーム「沼津アーセナル」として創立され、「沼津香陵クラブ」を経て現在の「アスクラロ沼津」となりました。平成 26 年には JFL(日本フットボールリーグ)に加入、平成 27 年には元日本代表の中山雅史選手が現役復帰して入団し、J3 参入を目指し熱い戦いを繰り広げてきました。その一方、子どもたちを対象としたサッカー教室や夏まつりでのステージのイベント参加など、地域を盛り上げる活動を積極的に行い、私たちにとって身近なスポーツチームとなりました。そんなチームだからこそ市民の皆さんやスポンサーが応援し続け、JFL 加入から 3 年目の今年、J3 参入要件をすべて満たし、ついに県東部地区で初めての Jリーグへの入会が承認されました！

来年から戦いの舞台を J3 へと移し、J2 そして J1 への昇格を目指し奮闘するアスクラロ沼津をみんなで応援していきましょう！



JFL加入後初のホーム戦 (平成 26 年 3 月 23 日)



中山雅史選手が入団！ (平成 27 年 9 月 14 日)



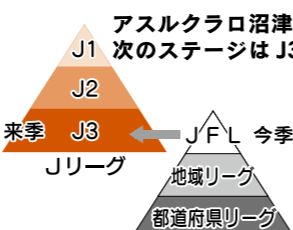
市長選挙啓発運動やサッカー教室など積極的な地域活動も！



J3 参入を決定づけた最終戦での勝利



山本浩義代表(左)に J3 での活躍を誓う尾崎主将(右)



吉田謙監督

クラブが創設されて以降、関わった全ての方々に感謝申し上げます。数えきれない方々が一つひとつレンガを積み上げて、地域のための Jクラブとなることができました。最後の一番重たく大きなレンガを積み上げたのは選手たちです。人の想いを背負ってひたむきに誠実に努力した素晴らしいチームです。今後ともクラブ、選手にご支援、ご協力をよろしくお願い致します。

たくさんの人に応援頂いたことに感謝の気持ちでいっぱいです。念願の Jリーグチームとなり、県内の Jリーグチームは 4 チームになりました。同じ J3 にいる藤枝 MYFC には負けたくないですし、静岡ダービーで注目されると思うので今から楽しみです。これからも見る人が楽しめるサッカーをするとともに、J2 への最短昇格を目指して頑張ります。



尾崎瑛一郎主将

所信表明

11 月 25 日(金)、沼津市議会 11 月定例会において、大沼市長が所信を表明しました。今回はその要旨を紹介します。

政策企画課 ☎ 055-934-4704



沼津市長 大沼明穂

「世界一元気な沼津」をつくるために

この度、私は多くの市民の皆さんの信任を得て、沼津市長に就任しました。前回の市長選挙よりも、47ポイント伸びた投票率の中で、約63%の票を頂けたことは、私の公約が広く市民の皆さんに支持頂けたものと受け止めています。

市民の視点に立ち、市民の力を活かして「世界一元気な沼津」への歩みを進めたい。それが、まさに、今回の選挙結果に示された沼津市民の「民意」であると認識しています。最も大切なことは、市民の皆さんの意見を聞き、行政からの提案を行っていく「対話の実現」と、そこから生まれてくる沼津のあるべき姿の具現化、そしてそのビジョンに基づく市政の実現であると考えています。言い換えると、来るべき本格的な人口減少社会において、子どもから

高齢者まで、様々な世代が共生できる、優しく住みやすいまちづくりを目指し、そのために、市民の皆さんの意思でビジョンを形成し、行政を動かす、地域をつくるというような地方自治のあり方を進めていくことこそ、沼津が元気になるための根本と考えています。また、首都圏に近い地の利と、素晴らしい自然と歴史・文化遺産を活かした沼津の良さを IT などを駆使して最大限にアピールし、観光振興、沼津への移住や、企業誘致の促進などを進め、わくわくする沼津市、挑戦する沼津市というブランド化が推進できればと思っています。

市政運営に対する考え方

「世界一元気な沼津」をつくるための 3 つの指針である「市民が主役の沼津、挑戦するまち沼津の実現」「住みよいまち沼津の実現」「地域資源の活用」に基づき、6 つの基本方針を紹介します。

- 子育て世代・高齢者に優しいまち、人々が快適に住めるまちづくり
● 成長分野の産業の誘致、既存産業と調和させた沼津全体の産業振興
● 周辺市町との連携による観光経済の活性化
● 子育て世代に住んでほしいまち、子ども医療費の無料化実現や保育園・幼稚園の保護者の負担軽減に努める
● 美しい自然と人々を守る防災、そして歴史・文化・教育を大切にすまちづくり

美しい自然と人々を守る防災、そして歴史・文化・教育を大切にすまちづくり
● 美しい自然と人々を守る防災、そして歴史・文化・教育を大切にすまちづくり
● 美しい自然と人々を守る防災、そして歴史・文化・教育を大切にすまちづくり
● 美しい自然と人々を守る防災、そして歴史・文化・教育を大切にすまちづくり

市施設の利用案内

| ●平常どおり利用できます ▲一部利用できます(時間または業務が限定されます) その他空欄は利用できません | | 12/26(月) | 27(火) | 28(水) | 29(木) | 30(金) | 31(土) | 1/1(祝) | 2(休) | 3(火) | 4(水) | 5(木) | |
|--|----------------|-----------------------------|--|-------|-------|-------|-------|--------|------|------|-----------|------|---|
| 子育て | 沼津っふれあいセンター | 055-952-8077 | ● | ● | | ● | ● | | | | 5日(休)まで休館 | | |
| | せんぼん子育て支援センター | 055-962-7818 | ● | ● | ● | | | | | | ● | ● | |
| | ふれあいプラザこあら | 055-968-6633 | ● | ● | ● | | | | | | ● | ● | |
| | ふれあいプラザへだっこ | 0558-94-2303 | ● | ● | ● | | | | | | ● | ● | |
| スポーツ | 市民体育館 | | ● | ▲ | ▲ | | | | | | ● | ● | |
| | 大岡市民運動場 | | ● | ● | | | | | | | ● | ● | |
| | 西部市民運動場 | 市民体育館 055-922-7200 | ● | ● | | | | | | | ● | ● | |
| | 市営野球場 | | ● | ● | | | | | | | ● | ● | |
| | 大岡公園テニスコート | | ● | ● | | | | | | | ● | ● | |
| | 愛鷹運動公園テニスコート | 055-920-8688 | ● | ● | ● | ● | ▲ | ▲ | | ▲ | ▲ | ● | |
| | 勤労者体育センター | | ● | ● | ▲ | | | | | | ● | ● | |
| | 香陵武道場 | 勤労者体育センター 055-933-0330 | ● | ● | ▲ | | | | | | ● | ● | |
| | 中瀬市民運動場 | | ● | ● | | | | | | | ● | ● | |
| | 屋内温水プール | 055-932-2179 | | ● | ▲ | | | | | | 6日(金)まで休館 | | |
| 文化・教育 | 戸田B&G海洋センター | 戸田B&G海洋センター 0558-94-3501 | | ● | | | | | | | ● | ● | |
| | 戸田テニスコート | | | ● | | | | | | | ● | ● | |
| | 市立図書館(※1) | 055-952-1234 | | ● | ● | | | | | | ▲ | ● | |
| | 戸田図書館(※1) | 0558-94-4420 | | ● | ● | | | | | | ● | ● | |
| | 市民文化センター | 055-932-6111 | ● | ▲ | ▲ | | | | | | ● | ● | |
| | 歴史民俗資料館 | 055-932-6266 | | ● | ● | | | | | | ● | ● | |
| | 明治史料館 | 055-923-3335 | | ● | ● | | | | | | ● | ● | |
| | 若山牧水記念館 | 055-962-0424 | | ● | ● | | | | | | ● | ● | |
| | 芹沢光治良記念館 | 055-932-0255 | | ● | ● | | | | | | ● | ● | |
| | モン ミュゼ沼津 | 055-952-8711 | | | | | | | | | ● | ● | |
| 健康・福祉 | 戸田造船郷土資料博物館 | 0558-94-2384 | ● | ● | | | | | ● | ● | | ● | |
| | ゆめとびら舟山 | 0558-94-3871 | | ● | ▲ | | | | | | ● | ● | |
| | 市立病院 | 055-924-5100 | ● | ● | ● | | | | | | ● | ● | |
| | 戸田診療所 | 0558-94-3720 | ● | ● | ● | | | | | | ● | ● | |
| | 千本プラザ | 055-962-3313 | ● | ● | ● | | | | | | ● | ● | |
| | サンウェルぬまづ | 055-922-2020 | ● | ● | ▲ | | | | | | ● | ● | |
| | 斎場 | 市役所 055-931-2500 | | ● | ● | ● | ● | | | ● | ● | ● | |
| | 観光・にぎわい | びゅうお | NPO法人沼津観光協会 055-964-1300 | ● | ● | ● | ▲ | ▲ | ▲ | ▲ | ▲ | ● | ● |
| | | | 12月29日(木)～1月3日(火)、10時～17時(1月1日(祝)を除く) 初日の出はぜひ「びゅうお」で! 1日は6時30分～12時(入場無料) ※入場制限(展望室定員100人)あり(入口は港口公園側のみ) | | | | | | | | | | |
| | | プラサ ヴェルデ | 055-920-4100 | ● | ● | ● | | | ▲ | ▲ | ▲ | ▲ | ● |
| 沼津御用邸記念公園 | | 055-931-0005 | ● | ● | ● | ● | ● | ● | ● | ● | ● | ● | |
| くるら戸田 | | 0558-94-5151 | ● | ● | ● | ● | ● | ● | ● | ● | ● | ● | |
| 戸田温泉スタンド | | 戸田観光協会 0558-94-3115 | ● | ● | ● | ● | ● | ● | ● | ● | ● | ● | |
| 牛臥山公園 | 055-934-4795 | ● | ● | ● | ● | ● | ● | ● | ● | ● | ● | | |
| その他 | 市役所(※2)、その他市施設 | 055-931-2500 | ● | ● | ● | | | | | | ● | ● | |
| 水道部 | 055-934-4862 | ● | ● | ● | | | | | | | ● | ● | |

(※1) 図書館の休館中に本を返却するときは、ブックポストに入れて下さい。なお、CD、DVD、ビデオテープ、紙芝居については破損防止のため、開館時間中にカウンターへ返却して下さい。

(※2) 出生、死亡、婚姻など戸籍の届出は、休日でも市役所地下守衛室で受け付けます。

年 末 年 始 の ご 案 内

平成28年も残すところあと少し。本年も各施設をご利用頂きましてありがとうございました。年末年始はごみの収集日や施設利用が通常とは異なります。ご理解とご協力をお願いします。

ごみの収集と各施設の利用日程は以下のとおりです。

ごみ収集日程表(○が収集する日)

| | | 12/26(月) | 27(火) | 28(水) | 29(木) | 30(金) | 31(土) | 1/1(祝)～3(火) | 4(水) | 5(木) | 6(金) |
|-------------------|-------|------------------------------|-------|-------|-------|-------|-------|-------------|------|------|------|
| 燃やすごみ | 月・木地区 | ○ | | | ○ | | | 休み | | ○ | |
| | 月・金地区 | ○ | | | | ○ | | | | | ○ |
| | 火・金地区 | | ○ | | | ○ | | | | | ○ |
| | 火・土地区 | | ○ | | | | ○ | | | | ○ |
| | 水・土地区 | | | ○ | | | ○ | | | ○ | |
| プラスチック製 容器包装 | 月地区 | ○ | | | | | | 休み | | | |
| | 火地区 | | ○ | | | | | | | | |
| | 水地区 | | | ○ | | | | | | ○ | |
| | 木地区 | | | | ○ | | | | | | ○ |
| | 金地区 | | | | | ○ | | | | | |
| 資源・埋め立てごみ 戸田地区 | | 各家庭に配布してある「ごみの年間収集計画表」のとおりです | | | | | | | | | |

※収集日待ちきれない等の理由で野焼きをする行為は法律で禁止されています。生活環境に影響を与え、近隣住民の皆さんの迷惑になりますので絶対にやめましょう。

ごみ持ち込み日程表

| | | 12/26(月) | 27(火) | 28(水) | 29(木) | 30(金) | 12/31(土)～1/3(火) | 4(水) | 5(木) | 6(金) | |
|-----------------------------------|--|------------------------|-------|-------|-------|-------|------------------------|------|------|------|--|
| 沼津市清掃プラント | | ◎ | ◎ | ◎ | ◎ | ◎ | 休み | ◎ | ◎ | ◎ | |
| 土肥戸田衛生センター (燃やすごみ・焼却粗大ごみ) | | ● | ● | ● | ▲ | ▲ | | ● | ● | ● | |
| 土肥リサイクルセンター (プラ容器包装、資源・埋め立てごみ) | | ● | ● | ● | ▲ | ▲ | | ● | ● | ● | |
| 受付時間・・・ | | ◎ 8時30分～12時、13時～15時30分 | | | | | ● 8時30分～11時30分、13時～16時 | | | | |
| | | ▲ 8時30分～11時30分 | | | | | | | | | |

❖ごみは朝8時までに分別して出しましょう

決められたステーションに出しましょう。8時以降に出されたごみは収集できないこともあります。残されたごみは、次の収集日まで置かれ、近所に迷惑をかけます。

❖ごみを持ち込むときも分別しましょう

持ち込むときの注意

- ・場内は危険が伴いますので、係員の指示に従って下さい
- ・スプレー缶やカセットボンベなどは、爆発の危険がありますので、使い切ってください
- ・家具類は解体して下さい
- ・手数料がかかります

持ち込めないもの

- ・事業活動に伴い排出される多量の発泡スチロールやプラスチック類、産業廃棄物
- ・廃材、タイヤ、廃油、有害物質を含むもの
- ・家電(テレビ、冷蔵・冷凍庫、洗濯機、衣類乾燥機、エアコン)、パソコン、オートバイなど



◎ごみの収集日程＝クリーンセンター収集課 ☎ 055-933-0768

ごみの持ち込み＝クリーンセンター管理課 ☎ 055-933-0711

◆し尿のくみ取りは、年末は12月28日(水)まで、年始は1月5日(木)から行います。

Ⓜ各地域の業者または環境整備事業協同組合 ☎ 055-932-7163

戸田地区は土肥クリーンサービス ☎ 0558-98-0382

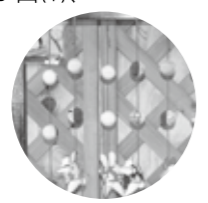
events
催し

千本プラザ
春のイベント

千本プラザでは季節に応じて多彩なイベントを開催しています。新年も節分や桃の節句にちなんだイベント等を開催します。

🌸 幸せをよぶ一本吊りのまゆだま飾り作り

とき 平成29年1月19日(休)、10時～12時
ところ 大会議室
対象 18歳以上の人
材料費 千円
定員 40人(先着順)
申込方法 12月22日(休)、10時から電話で
※作品は2月25日(土)まで千本プラザで展示後、お渡しします。



🌸 紙コップでおひなさまを作ろう

顔がゆらゆら揺れてかわいいひな壇付きの紙コップひな人形を作ります。
とき 2月5日(日)、10時～12時
ところ 多目的ホール
対象 4歳～小学校6年生とその保護者
定員 20組(先着順)
申込方法 1月4日(休)、10時から電話で



📍千本プラザ
☎055-962-3313
📍長寿福祉課
☎055-934-4834

🌸 節分のお話・豆まき会

とき 2月4日(土)、10時～11時
ところ 多目的ホール
※当日、直接会場へどうぞ。



🌸 春を感じるフラワーリース作り

とき 2月11日(祝)、10時～11時30分
ところ 大会議室
材料費 千円
定員 30人(先着順)
申込方法 1月6日(金)、10時から電話で
※小学生以下は保護者同伴で参加して下さい。

🌸 つるし雛・まゆだま飾り展

とき 2月20日(月)～25日(土)
ところ 休憩ラウンジ
※期間中、つるし雛を貸して頂ける人は千本プラザまでご連絡下さい。

等身大のおひなさまの顔出しパネルを休憩ラウンジに設置します。記念に写真を撮ってみませんか。
設置期間 1月19日(休)～3月5日(日)

information
お知らせ

活躍しています！
地域を守る消防団員

📍危機管理課(広域消防連携室)
☎055-934-4745

❖ 消防団員募集

災害から自分たちのまちを自らの手で守るために、消防団員として活動してみませんか。

■ 入団資格は？

市内に住むか通勤・通学する18歳以上の健康な人

■ 活動内容は？

平常時 火災予防の広報活動
応急手当の普及指導
災害に備えた訓練 など
災害時 消火活動や救助・救護活動
住民の避難誘導や情報収集 など



■ 身分と待遇は？

- ・特別職の地方公務員(非常勤)
- ・年間一定の手当を支給
- ・災害等に出勤したときは手当を支給
- ・活動中のけが等に対する公務災害補償
- ・活動年数に応じた退職報償金制度 など

※女性消防団員は、沼津市女性消防団「黎明隊」として活躍しています。あなたも女性消防団員として、一緒に活動してみませんか。

❖ 消防出初式を開催します！

江戸時代の火消しが行ったのが起源と伝えられる、消防団員・職員の仕事始めの行事です。消防自動車による華麗な一斉放水をぜひご覧下さい。
とき 平成29年1月9日(祝)
内容 式典(9時から、第一小学校グラウンド)、防火パレード(11時頃から、アーケード名店街)、一斉放水(11時30分頃から、御成橋付近)



沼津の子どもたちの健やかな成長を応援します。支援サービスやイベント情報をgetして、子育てを楽しみましょう！

🎵 「この子のかわいさ」のメロディーを流します🎵

もうすぐ冬休み！12月23日(祝)～平成29年1月4日(祝)、毎日16時に同報無線で沼津の子守唄「この子のかわいさ」を流します。このメロディーが聞こえたら、子どもたちに家に帰るよう声を掛けましょう。この子守唄は沼津の歌の1つとしてめまづの宝100選にも選ばれています。
📍学校教育課 ☎055-934-4809

👩 保育士が遊びのお手伝い「おひさま広場」においてよ

とき 平成29年1月16日(月)、10時30分～12時
ところ 双葉町公園(第五開北)
対象 子育て中の保護者とその子ども
※汚れてもよい服装で、当日、直接会場へどうぞ。
📍沼津っ子ふれあいセンター(ぼっぼ) ☎055-952-8077

🎭 アンパンマンが沼津にやってくる！ それいけ！アンパンマン ミュージカル「勇気の花に歌おう！」

とき 平成29年3月5日(日)
①開演11時②開演14時30分
ところ 市民文化センター大ホール
入場料 2,700円(当日2,900円、全席指定)
※3歳以上有料。2歳以下は保護者1人につき1人ひざ上鑑賞可。ただし、席が必要な場合は有料。
チケット 1月14日(土)から市民文化センターチケットコーナー及び各プレイガイドで発売



みんな大好き！アンパンマン！親子が一緒に楽しく観るミュージカルにレッツ・ゴー！
©やなせたかし / フレーベル館・TMS・NTV

📍市民文化センター ☎055-932-6111
📍文化振興課 ☎055-934-4812

child raising
子育て

「子育て安心 明るく未来のまち」
ひろげよう子育ての輪

お問い合わせは
各電話番号へ

■ 戸籍証明書のコンビニ交付サービスの開始と自動交付機廃止のお知らせ

10月に開始した住民票の写しと印鑑登録証明書を取得できるコンビニ交付サービスで、新たに平成29年1月4日(祝)から戸籍証明書が取得できるようになります。また、コンビニ交付サービスの開始に伴い、自動交付機(沼津市役所及び沼津信用金庫高島町支店内)が12月31日(土)で廃止となります。今後は、マイナンバーカードを使用したコンビニ交付サービスをご利用下さい。

| 証明書 | 手数料 | 交付できるもの | 注意事項 |
|----------------------|------|---------------------------------|---|
| 戸籍証明書 1月4日(祝)から開始 | 450円 | 本人(本籍地・住所が共に市内にある人)の現在戸籍の謄本及び抄本 | ・除かれた戸籍、改製原戸籍の交付はできません ・住民登録が沼津市以外の方は利用できません ・戸籍届出後2週間程度は内容が反映されない場合があります |

※利用できる時間は、6時30分～23時です。年末年始(12月29日(休)～1月3日(祝))、メンテナンス実施日(①12月20日(火)、6時30分～12時②1月18日(火)、終日)はサービスの運用を停止します。

※サービスの利用には、マイナンバーカード(利用者用電子証明書付き)が必要です。コンビニ交付サービスやマイナンバーカードの取得方法等の詳細は、市ホームページをご覧ください。

※現在お持ちの「市民カード」は、自動交付機廃止後も引き続き、窓口での印鑑登録証明書の交付手続きに必要なため、処分せずに大切に保管して下さい。

■ マイナンバーカードの休日受取窓口を開設します

とき 1月14日(土)、2月12日(月)、3月11日(日) 9時～13時(1人あたり20分程度)
ところ 市役所1階市民課
対象 マイナンバーカードの申請をした人で交付通知書が届いた人
定員 各50人程度
申込方法 電話で
📍市民課(受付係) ☎055-934-4721



information
お知らせ

市民課からのお知らせ

📍市民課
☎055-934-4720

◆輝いている市民や地域の学校を紹介します！

ぬまづ
この人
第21回

パンで繋がる笑顔の輪
「ぬまづパンマルシェ」
ぬまづパンマルシェ
実行委員会の皆さん

中心市街地の商店街等を会場に、評判のパン屋さん50軒や、ハンドメイド作家が集まり11月20日(日)に開催された「ぬまづパンマルシェ」。県東部のママサークル「子育て応援サークルいちごと」、中心市街地の若手経営者の集まり「沼津おまち彩生研究会」が協力し、人と人が繋がるイベントを開催したいという想いから、2年前に誕生しました。3回目の開催となった今回は、お目当てのパンを購入しようとする各会場とも開場前から長い行列ができ、総勢7千人を超える人で賑わいました。



会場には美味しいパンが並びます

今回から新たに会場となった沼津情報・ビジネス専門学校では、パンの販売だけでなく、親子連れでも楽しめるよう、専門学校生たちによる子ども向けゲームや工作、買い物体験のほか、キッズお菓子教室も開催され、

訪れた子どもたちの笑顔が会場中に溢れました。実行委員長の井草さんは「予想以上にたくさんのお客さんにお越し頂き、たくさん笑顔や賑わいが生まれたことを大変嬉しく思います。このぬまづパンマルシェが、商店街の垣根を越えた沼津を代表する自慢のイベントとして、市民の皆さんに定着するよう、手作り感を大切に、より温かみのあるイベントにしていきます。」と次回への意気込みを語ってくれました。



マルシェが、商店街の垣根を越えた沼津を代表する自慢のイベントとして、市民の皆さんに定着するよう、手作り感を大切に、より温かみのあるイベントにしていきます。」と次回への意気込みを語ってくれました。

ここが自慢
わたしたちの学校！
第21回

沢田小学校(中沢田)
恵まれた自然や歴史
で育む郷土愛

沢や緑などのたくさんの自然に囲まれ、古墳や神社仏閣等の歴史的建造物も校区内に多く点在する沢田小学校。こうした環境を活かし、郷土愛の醸成を目指す教育が盛んなことがこの学校の自慢です。児童には、入学時に「沢田小生物・歴史図鑑」が配布されます。これは、地域の人たちの協力により平成24年度に誕生したもので、学校敷地内だけでなく、地域の動植物や、歴史についてもまとめられ、授業や課外活動などで様々な学習で用いられます。



▲沢田小生物・歴史図鑑

その一つが「沢っ子オリエンタリング」です。1~6年生が縦割りのグループとなり、グループごとに行程を決め、時間内にチェックポイントを巡ります。ポイントでは、地域の人が協力し、各ポイントにまつわる説明を行い、学習を深めるとともに、地域との交流を図ります。校長の竹内先生は「すばらしい環境に恵まれているからこそ、児童には自分たちの住む地域を誇りに感じてほしいです。小さい時から地域や地域の人に触れることで、関心が高まり、愛着が生まれます。ぜひ、地域を代表する頼もしい大人に成長し、次世代へそのすばらしさを伝えてほしいですね」と語りました。

沢っ子オリエンタリング



古墳の歴史や成り立ちを学習



伝統野菜の六中寺いも畑を見学

開校：昭和54年 児童数：381人
ホームページアドレス
<http://www.numazu-szo.ed.jp/sawada-e/>

「私の『沼津のイチオシ!』グルメ」をテーマに皆さんのInstagramへの写真投稿を募集しています。投稿された写真は市公式Instagramで紹介中です。



必見!見たら絶対食べたくなる!

あのラーメンやかき揚げ、パンケーキも!

「私の『沼津のイチオシ!』グルメ」
写真投稿募集中!!

「沼津に来たら食べて欲しい!」「これが私のソウルフード!」といった沼津のグルメをみんなで共有しませんか。

参加方法 「numazu_city」をフォローして、「#numa_1」「#repostok」の2つをつけて自分のアカウントに投稿

投稿募集期限 12月31日(日)

※詳細は、市公式Instagramをご覧ください。

※今後は、風景やイベントなどをテーマとした写真投稿も募集していく予定です。

*Instagram
を利用するには*

1. 端末を用意

スマホかタブレット端末を用意して下さい

2. アプリをインストール

「App Store」か「Google Play」からアプリをダウンロードし、インストール
※アプリ検索は「Instagram」と入力。
※QRコードからもダウンロードできます。

3. 設定して登録完了

アカウントを登録し、「numazu_city」と検索

※利用料金は無料ですが、別途通信料がかかります。

市民相談センター・消費生活センターでは、市民の皆さんが抱える困りごとの解決をお手伝いするために、市政・一般相談や消費者トラブルの相談、専門家による法律相談など、様々な相談に応じています。

■年末年始の家族が集まる機会に、オレオレ詐欺や消費者トラブルなどの対処法について話し合ってみましょう。

お試しのつもりが定期購入に...

インターネットで見つけた商品のお試し価格にひかれ、お試しだけのつもりで購入した。翌月、同じ商品と通常価格の請求書が届き、業者に問い合わせると定期購入の契約になっていた。

「モニター」「送料のみ」「お試し」といった言葉が目立つため、気軽に申し込みをしてみましたが、どこかに定期購入の条件が書かれていると、内容を承諾して申し込んだこととなります。商品を購入する際には、条件や規約などをしっかり確認しましょう。

Facebookで消費者トラブル注意情報などを発信しています。ぜひご覧ください!
<https://www.facebook.com/numazushouhi/>

■各種相談に職員や専門家が無料で応じます。ぜひご利用下さい!

| 相談の種類 | とき |
|--|------------------------------|
| 消費生活相談 ☎ 055-934-4841 | 月~金曜日、 8時30分~17時15分 |
| 市政・一般相談 ☎ 055-934-4700 | |
| 以下の専門家による相談は予約が必要です。 ☎市民相談センター ☎ 055-934-4700 | |
| 人権・法律相談 | 毎月第1・3水曜日、10時~15時 |
| 戸田地区人権相談(くるら戸田) | 10・12・3月の第2水曜日、 10時~15時 |
| 建築相談 | 毎月第2火曜日、13時~16時 |
| 行政相談 | 毎月第2・4水曜日、10時~15時 |
| 戸田地区行政相談(くるら戸田) | 毎月第2水曜日(1・8月を除く)、 10時~12時 |
| 弁護士による多重債務相談 | 毎週金曜日、13時~17時 |
| 司法書士相談 | 毎月第3火曜日(8月を除く)、 13時~16時 |
| 不動産に関する相談 | 毎月第1木曜日(1・5月を除く)、 13時~16時 |

recruitment

募集

Instagramで
沼津のグルメ募集中!

☎広報広聴課

☎055-934-4703

information

お知らせ

あなたの問題解決の
お手伝いをします

☎広報広聴課

(市民相談センター・消費生活センター)

☎055-934-4841

催し

地区コミュニティ「つるし雛」コンテスト及び展示会

地域自治課(地域振興係)

0555・934・4716

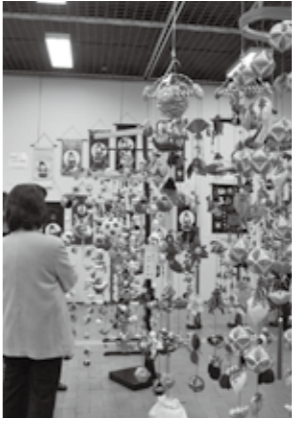
各地区の皆さんによる趣向を凝らした手作りの「つるし雛」のコンテストと展示会を開催します。

とき 平成29年1月6日(金)～9日(祝)

いづれも9時～16時

ところ 市民文化センター展示室

※当日、直接会場へご来場ください。



まちなかコンサート「音楽のまなざし」

同NPO法人沼津文化協会

0555・964・1538

同文化振興課(文化事業係)

エデンの東、慕情等の不朽の名作映画を解説し、映像に合わせて生演奏します。

とき 平成29年1月29日(日)、14時～15時30分

ところ プラサヴェルコンベンションホールB

出演 前田昌利&SAKUYAZURI ステン(演奏)、小澤正人(映画解説)

定員 300人程度

※当日、直接会場へご来場ください。

御用邸でお茶を「月登」

沼津文化協会茶道部 長島さん

0555・962・0505

同文化振興課(文化事業係)

0555・934・4812

とき お茶席 席主

平成29年1月19日(日)

表千家 宗美会 滝口宗純

2月19日(日) 大日本茶道学会 邊田仙美

3月19日(日) 表千家 森田宗雅

時間 いづれも10時～15時

ところ 沼津御用邸記念公園東附属邸

内茶室「翠松亭」

参加料 1席700円(当日券を東附属邸入口で販売)

江浦の水祝儀・裸参り

江浦伝統文化保存会 土佐さん

0555・939・0356

同文化振興課(文化財センター)

0555・922・0844

約250年続いている伝統行事で、県の無形民俗文化財にも指定されています。

とき 平成29年1月2日(日)

水祝儀 18時から、裸参り 20時30分から(雨天決行)

ところ 住吉神社境内(江浦)

※甘酒やお汁粉の振る舞いがあります。

※裸参りの参加者を募集しています。

※詳細は、お問い合わせ下さい。

帯笑園見学会

同帯笑園保存会事務局 大澤さん

090・6761・3267

同文化振興課(文化財センター)

0555・922・0844

とき 平成29年1月29日(日)、2月26日(日)

3月26日(日)、いづれも10時～12時

集合 9時50分に浅間神社前原

定員 各20人程度

申込方法 電話で受け付けは9時～17時

同NPO法人まちづくりセンターぬまづ

0900・8180・7104

同商工振興課(商業係)

0555・934・4748

とき 平成29年1月15日(日)、開演14時

ところ 真楽寺2階ホール(未広町)

出演 林家正蔵、林家なな子

入場料 前売り券 2500円、当日券 2800円(未就学児入場不可)

チケット 真楽寺、マルサン書店沼津仲見世本店、大手町会館、沼津商工会議所で販売中

同文化振興課(文化財センター)

0555・934・4812

同NPO法人まちづくりセンターぬまづ

0900・8180・7104

同商工振興課(商業係)

0555・934・4748

とき 平成29年1月15日(日)、開演14時

ところ 真楽寺2階ホール(未広町)

出演 林家正蔵、林家なな子

入場料 前売り券 2500円、当日券 2800円(未就学児入場不可)

チケット 真楽寺、マルサン書店沼津仲見世本店、大手町会館、沼津商工会議所で販売中

同文化振興課(文化財センター)

0555・934・4812

同NPO法人まちづくりセンターぬまづ

0900・8180・7104

同商工振興課(商業係)

0555・934・4748

とき 平成29年1月15日(日)、開演14時

ところ 真楽寺2階ホール(未広町)

出演 林家正蔵、林家なな子

入場料 前売り券 2500円、当日券 2800円(未就学児入場不可)

チケット 真楽寺、マルサン書店沼津仲見世本店、大手町会館、沼津商工会議所で販売中

同文化振興課(文化財センター)

0555・934・4812

同NPO法人まちづくりセンターぬまづ

0900・8180・7104

同商工振興課(商業係)

0555・934・4748

とき 平成29年1月15日(日)、開演14時

ところ 真楽寺2階ホール(未広町)

出演 林家正蔵、林家なな子

入場料 前売り券 2500円、当日券 2800円(未就学児入場不可)

チケット 真楽寺、マルサン書店沼津仲見世本店、大手町会館、沼津商工会議所で販売中

同文化振興課(文化財センター)

0555・934・4812

同NPO法人まちづくりセンターぬまづ

0900・8180・7104

同商工振興課(商業係)

0555・934・4748

とき 平成29年1月15日(日)、開演14時

ところ 真楽寺2階ホール(未広町)

出演 林家正蔵、林家なな子

入場料 前売り券 2500円、当日券 2800円(未就学児入場不可)

チケット 真楽寺、マルサン書店沼津仲見世本店、大手町会館、沼津商工会議所で販売中

同文化振興課(文化財センター)

0555・934・4812

同NPO法人まちづくりセンターぬまづ

0900・8180・7104

同商工振興課(商業係)

0555・934・4748

とき 平成29年1月15日(日)、開演14時

ところ 真楽寺2階ホール(未広町)

出演 林家正蔵、林家なな子

入場料 前売り券 2500円、当日券 2800円(未就学児入場不可)

チケット 真楽寺、マルサン書店沼津仲見世本店、大手町会館、沼津商工会議所で販売中

同文化振興課(文化財センター)

0555・934・4812

同NPO法人まちづくりセンターぬまづ

0900・8180・7104

同商工振興課(商業係)

0555・934・4748

た。2つの詩文庫の共通点や楽しみ方、遊び方について田中和雄さん(柳電話屋社長)が解説します。

とき 平成29年2月4日(日)、14時～15時30分

ところ 沼津御用邸記念公園東附属邸

第一学問所

対象 小学生以上の人(小学生は保護者同伴)

定員 50人(先着順)

参加料 千円(高校生以下無料)

申込方法 12月22日(日)、9時から

氏名、年齢、電話番号を電話、ファクスまたは電子メールで

電子メールアドレス ymk-ymd23@willcom.com

募集

沼津市公共施設マネジメント計画(案)のパブリックコメント

同資産活用課(公共施設再配置係)

0555・934・4884

募集期間 12月26日(日)～平成29年1月27日(金)

※計画(案)や意見送付方法等の詳細は、市役所3階資産活用課、

市役所2階広報広聴課、各市民窓口事務所、市立図書館、市ホームページでご覧頂けます。

沼津市都市計画審議会委員

同まちづくり政策課(都市計画係)

〒410-8601 沼津市役所

0555・934・4760

任期 平成29年4月1日から2年間

応募資格 市内に住む18歳以上の人

公募人数 3人

選考方法 「沼津市の将来のまちづくり」について

募集作品 明るい選挙を呼び掛けることを表した習字(学年ごとに課題の字句があり、1人1点書き初め用紙(おおむね横24×縦100cm程度)

応募方法 学校を経由または市役所7階選挙管理委員会事務局に直接

応募期限 平成29年1月13日(金)

募集規格

同文化振興課(文化財センター)

0555・934・4812

同NPO法人まちづくりセンターぬまづ

0900・8180・7104

同商工振興課(商業係)

0555・934・4748

とき 平成29年1月15日(日)、開演14時

ところ 真楽寺2階ホール(未広町)

出演 林家正蔵、林家なな子

入場料 前売り券 2500円、当日券 2800円(未就学児入場不可)

チケット 真楽寺、マルサン書店沼津仲見世本店、大手町会館、沼津商工会議所で販売中

同文化振興課(文化財センター)

0555・934・4812

同NPO法人まちづくりセンターぬまづ

0900・8180・7104

同商工振興課(商業係)

0555・934・4748

とき 平成29年1月15日(日)、開演14時

ところ 真楽寺2階ホール(未広町)

出演 林家正蔵、林家なな子

入場料 前売り券 2500円、当日券 2800円(未就学児入場不可)

チケット 真楽寺、マルサン書店沼津仲見世本店、大手町会館、沼津商工会議所で販売中

同文化振興課(文化財センター)

0555・934・4812

同NPO法人まちづくりセンターぬまづ

0900・8180・7104

同商工振興課(商業係)

0555・934・4748

とき 平成29年1月15日(日)、開演14時

ところ 真楽寺2階ホール(未広町)

出演 林家正蔵、林家なな子

入場料 前売り券 2500円、当日券 2800円(未就学児入場不可)

チケット 真楽寺、マルサン書店沼津仲見世本店、大手町会館、沼津商工会議所で販売中

同文化振興課(文化財センター)

0555・934・4812

同NPO法人まちづくりセンターぬまづ

0900・8180・7104

同商工振興課(商業係)

0555・934・4748

とき 平成29年1月15日(日)、開演14時

ところ 真楽寺2階ホール(未広町)

出演 林家正蔵、林家なな子

入場料 前売り券 2500円、当日券 2800円(未就学児入場不可)

チケット 真楽寺、マルサン書店沼津仲見世本店、大手町会館、沼津商工会議所で販売中

同文化振興課(文化財センター)

障害のある人のための
しくりエーション教室

【申請】生活支援センターあしたか
☎ 0555・9293・7981
☎ 0555・9293・7985
【申請】障害福祉課(支援係)
☎ 0555・934・4830
☎ 0555・934・2631
とき 平成29年2月4日(木)、10時～12時
ところ サンウエルぬまづ健康増進ルーム
対象 市内に住む身体障害者手帳または療育手帳を持つ18歳以上の人員10人(申込多数の場合は抽選)
参加料 200円(保険料)
申込方法 1月13日(金)までに電話またはファクスで

お知らせ

入札参加登録希望業者の
定期申請受付を行います

【申請】総務課(契約係)
☎ 0555・934・4713
◆持参の場合
期間 平成29年1月19日(木)～31日(火)
(土・日曜日を除く)、9時～11時30分、13時～16時
ところ 市役所3階入札室
◆郵送の場合
期間 1月4日(水)～18日(水)
(当日消印有効)
◆業種及び登録有効期間
建設工事(平成29年4月1日か



のぼり旗が目印！
市役所設置の回収箱

設置場所 市役所別館介護保険課前
サンウエルぬまづ2階沿津市
社会福祉協議会前
食品 お米、缶詰、インスタント食品、レトルト食品などの未開封で賞味期限が1カ月以上ある常温保存できる食品(生鮮食品は除く)
※詳細は、市ホームページをご覧ください。
広報ぬまづ 検索

一人で悩まずに相談を！
生活困窮者の自立を支援します

【申請】沿津市自立相談支援センター
☎ 0555・9222・1620
【申請】社会福祉課(生活支援係)
☎ 0555・934・4863
働きたくても働く場所がない、家賃が払えない、子どもがニートやひきこもりで悩んでいる等の相談に自立相談支援センターが無料で応じます。本人や家族の希望を伺い、寄り添いながら解決に向けた様々な支援を行っています。

◆就労に向けた支援
社会との関わりに不安がある等の理由で、すぐに就労することが困難な人に対して、社会適応力の習得や作業訓練の機会を提供する等の就労に向けた準備支援を行います。
◆住居確保の支援
離職により住居を失った人、または

◆申請関係書類の配布
520年間

市役所3階総務課または市ホームページからダウンロードできます。
※測量・建設コンサルタント等と物品納入・保守管理業者の追加申請受付の詳細は、市ホームページをご覧ください。

償却資産の申告を忘れずに

【申請】資産税課(償却資産係)
☎ 0555・934・4739
工場、商店、飲食店、農業、漁業、不動産賃貸業などを経営する法人や個人は、1月1日現在で所有している事業用資産(法人税、所得税における減価償却資産)を市へ申告する必要があります。e-TAXでの申告も可能です。ドライクリーニング機、事業用太陽光発電設備等は、課税標準の特例が適用される場合があります。
申告期限 平成29年1月31日(火)
※詳細は、市ホームページをご覧ください。

水道管の凍結対策を

【申請】水道サービス課(給排水サービス係)
☎ 0555・934・4856
これから水道管が凍結しやすい季節です。凍結すると水道管が破損したり、水が出なくなったりすることがあります。露出した水道管には、保温材を取り付けて下さい。保温材は市販品もありますが、布・毛布なども代用できます。また、メーカー器のボックス内にも布などを詰め、凍結を防いで下さい。
広報ぬまづ 検索

消防

駿東伊豆
消防組合

沼津北消防署原分署
開署に伴う庁舎見学会

【申請】沼津北消防署消防室
☎ 0555・931・0119
西部地域の消防活動拠点施設として現在の沼津北消防署西分署と原分署を統合し、平成29年1月25日(水)から沼津北消防署原分署(原1-43-10)が開署します。開署に先立ち、庁舎見学会を開催します。
とき 1月21日(土)、12時～14時30分
ところ 沼津北消防署原分署(原1-43-10)
※当日、直接会場へどうぞ。

甲種防火管理新規講習

【申請】沼津北消防署予防室
☎ 0555・9202・9119
とき 平成29年2月16日(木)・17日(金)
いずれも9時～16時(全2回)
ところ 沼津北消防署大会議室
対象 市内に住むが通勤する人
定員 125人(先着順)
テキスト代 4千円(講習日に持参)
申込方法 写真1枚(横2.4×縦3cm)を本人

検察審査会について

【申請】選挙管理委員会事務局
☎ 0555・934・4815
窃盗や詐欺などの犯罪の被害に遭ったが、検察官がその事件を起訴してくれないといった不満を持った際には、沼津検察審査会事務局(☎0555・931・6000)が無料で相談に応じます。ご利用下さい。

野外での焼却行為(野焼き)はやめましょう

【申請】環境政策課(環境保全係)
☎ 0555・934・4740
ごみ等の野外での焼却行為は、悪臭やすすが発生するほか、有害なダイオキシン類も発生する恐れがあるため、農業者が害虫駆除、霜害防止などやむを得ない場合を除いて法令で原則禁止されています。ごみ等は、市のルールに従って処理をお願いします。

1月17日(火)は
「防災とボランティアの日」です

【申請】危機管理課(防災地震係)
☎ 0555・934・4803
毎年1月17日は「防災とボランティアの日」、1月15日～21日は「防災とボランティア週間」です。これらは、平成7年1月17日に発生した阪神・淡路大震災において、災害時における各種ボランティア活動の重要性が広く認識されたことから定められました。
この機会に、自分の身近なところからできるボランティア活動について考

危険物取扱者試験

【申請】沼津市防火協会(沼津北消防署予防室)
☎ 0555・9202・9119
が予防室沼津北消防署3階へ直接
申込期間 1月16日(月)～20日(金)
とき 平成29年2月19日(日)
ところ 飛龍高等学校
種類 ①甲種 ②乙種全類
③丙種
受験料 ①5千円 ②3400円
③2700円
申込方法 各消防署所にある所定の用紙を消防試験研究センターに郵送またはホームページから申請
申込期間 1月6日(金)～16日(月)(電子申請の場合は、1月3日(火)～13日(金))

市民伝言板

このコーナーの催しは参加無料です。
池上彰特別教室「池上解説
でわかる2017年の世界
と国内情勢のポイント」
【申請】静岡朝日テレビ「池上彰特別教室係」
〒420-8567 静岡市葵区東町15
☎ 0544・2511・3407
とき 平成29年2月5日(日)
14時～16時
ところ プラサヴェルデコン
ベンションホールA
定員 800人程度
申込方法 はがきに住所、氏名、年齢、電話番号(参加希望人数)を

ホームページアドレス
http://www.satv.co.jp/

えるとともに、家庭の防災対策を見直し地震災害に備えましょう。

◆防災とボランティア啓発展

ボランティア活動に関する情報提供や緊急連絡方法等の説明、起震車体験、防災グッズの配布を行います。
とき 平成29年1月13日(金)10時～15時
ところ 市役所玄関前ビロテ

生活習慣病栄養相談

【申請】健康づくり課(保健センター)
☎ 0555・951・3480
生活習慣や食生活の相談に応じます。
とき 平日、9時～16時
ところ 保健センター
対象 市内に住む生活習慣病(糖尿病、肥満、脂質異常、高血圧症等)の心配がある人
申込方法 電話で(予約制)
生活困窮者等への食品提供にご協力を、食品回収箱を設置します



フードバンクのしくりでは、ただ食べられるのに様々な理由で処分されてしまう食品等を企業や個人から提供してもらい、食べ物に困っている施設や人に届ける活動を行っています。

市はこの団体が取り組む「冬シーズンフードドライブ」を支援することになりました。市役所等に食品回収箱を設置しますので食品の無料提供にご協力下さい。
期間 平成29年1月5日(木)～31日(火)

理学療法士が教える
シニア向け健康体操

【申請】スキタマススポーツパーク
☎ 0555・919・7652
家庭でもできる椅子を使った簡単なストレッチ等の健康体操を紹介します。
とき 12月26日(月)、11時から
ところ スキタマススポーツパーク(屋内)書野
申込方法 電話で

静岡弁護士会によるB型肝炎
炎集団訴訟無料相談会

【申請】弁護士法人こだま法律事務所
☎ 0555・941・9750
昭和16年7月2日(昭和63年1月27日)生まれの人で、集団予防接種でB型肝炎ウイルスに感染した可能性がある人は相談下さい。
とき 平成29年1月15日(日)13時～16時
ところ 市民文化センター第1練習室
※当日、直接会場へどうぞ。

モニミユゼ沼津の展示

◆寄贈作品展
平成29年1月4日(水)～29日(日)
10時～17時(入館は16時30分まで、最終日は16時まで)
※今年度の山口源新人賞受賞作品も別途展示します。

千本プラザミニギャラリーの展示

◆年賀状版画展
平成29年1月15日(日)～30日(月)

| | | | | | | |
|-------------|-----------|---|------------|---|-----------|---|
| 2017年 1月 | 内科 | 平日 17時～21時 土曜日 12時～18時 日曜日、祝休日 8時～18時 | 小児科 | 平日 17時～21時 土曜日 12時～18時 日曜日、祝休日 8時～18時 | 外科 | 平日 17時～21時 土曜日 12時～18時 日曜日、祝休日 8時～18時 |
|-------------|-----------|---|------------|---|-----------|---|

| | | | |
|-------|--|-----------------------------------|---------------------------------|
| 1月 | 8時～18時 沼津リハビリテーション 931-1911 上香貫堂ヶ原 | 8時～18時 まるやま小児科 981-8577 清水町堂庭 | 8時～18時 聖隷沼津 952-1000 松下 |
| 1(祝) | 8時～18時 村岡クリニック 954-2000 大岡 | 8時～18時 大橋内科・小児科 992-2800 裾野市佐野 | 8時～18時 池田病院 986-1212 長泉町本宿 |
| | 8時～18時 裾野赤十字 992-0008 裾野市佐野 | | |
| 2(休) | 8時～18時 杉山病院 963-4114 錦町 | 8時～18時 大橋内科・小児科 992-2800 裾野市佐野 | 8時～18時 池田病院 986-1212 長泉町本宿 |
| | 8時～18時 境医院 975-8021 長泉町竹原 | | |
| | 8時～18時 込宮クリニック 992-8686 裾野市茶畑 | | |
| 3(火) | 8時～18時 きせがわ病院 952-8600 大岡 | 8時～18時 西村医院 971-6510 長泉町下土狩 | 8時～18時 瀧尾記念慶友 935-1511 下香貫島郷 |
| | 8時～18時 おおい医院 922-8886 北高島町 | | |
| | 8時～18時 須山診療所 998-0006 裾野市須山 | | |
| 4(水) | 大橋内科・小児科 992-2800 裾野市佐野 | 田中医院 921-2053 高島町 | さくら胃腸科 994-1008 裾野市御宿 |
| 5(木) | こんどうクリニック 925-2420 岡宮 | すずきファミリー 960-0333 一本松 | こんどうクリニック 925-2420 岡宮 |
| 6(金) | べっく・クリニック 921-1300 西沢田 | 星野医院 962-0782 山王台 | 鈴木(州)医院 993-0430 裾野市佐野 |
| 7(土) | 池田病院 986-1212 長泉町本宿 | さくま小児科 992-6303 裾野市茶畑 | 池田病院 986-1212 長泉町本宿 |
| 8(日) | 本村クリニック 969-0001 大塚 | よぎ小児科 967-5722 原 | 沼津整形 921-3791 共栄町 |
| | 清流クリニック 941-8688 清水町堂庭 | | ひがしおかクリニック 941-8269 清水町柿田 |
| | 新井クリニック 992-0811 裾野市久根 | | |
| 9(祝) | 杉山(和)医院 972-3223 清水町伏見 | 坂小児科 931-3233 下香貫前原 | 関外科 921-2185 花園町 |
| | 富士クリニック 932-3553 下香貫藤井原 | | 駿東整形 922-8855 高沢町 |
| | 東名裾野病院 997-0200 裾野市御宿 | | |
| 10(火) | 青沼クリニック 929-6205 大岡 | りゅうじん医院 988-3133 長泉町下土狩 | 東医院 921-5520 高沢町 |
| 11(水) | 葉袋クリニック 933-0148 清水町徳倉 | まるやま小児科 981-8577 清水町堂庭 | 頼川医院 921-5148 高島本町 |
| 12(木) | あめみや内科 935-1159 吉田町 | 白十字小児科 933-5111 下香貫馬場 | 池田病院 986-1212 長泉町本宿 |
| 13(金) | 今井医院 921-3211 五月町 | 田中医院 921-2053 高島町 | 守重医院 931-2511 我入道江川 |
| 14(土) | 大橋内科・小児科 992-2800 裾野市佐野 | 杉谷小児科 923-6543 筒井町 | 聖隷沼津 952-1000 松下 |
| 15(日) | あそろクリニック 929-7575 筒井町 | さくま小児科 992-6303 裾野市茶畑 | 西方外科 921-1333 共栄町 |
| | 森本クリニック 976-5221 長泉町竹原 | | 守重医院 931-2511 我入道江川 |
| | 杉山(規)医院 992-0028 裾野市平松 | | |
| 16(月) | 田沢医院 962-1205 大手町 | 坂小児科 931-3233 下香貫前原 | 田沢医院 962-1205 大手町 |
| 17(火) | やぐちクリニック 973-3811 清水町伏見 | すずきファミリー 960-0333 一本松 | 田中クリニック 992-1881 裾野市伊豆島田 |
| 18(水) | 柿田川医院 973-3601 清水町柿田 | 大橋内科・小児科 992-2800 裾野市佐野 | 大沢クリニック 929-1313 若葉町 |
| 19(木) | 鬼頭クリニック 999-4810 長泉町本宿 | 白十字小児科 933-5111 下香貫馬場 | 池田病院 986-1212 長泉町本宿 |
| 20(金) | 森岡医院 962-1084 大岡 | まるやま小児科 981-8577 清水町堂庭 | 関外科 921-2185 花園町 |

| | | | |
|-------------|--------------------------------------|-------------------------------------|-----------------------------------|
| 耳鼻科 | 1月 1(祝) アミクリニック 981-3341 清水町長沢 | 2(休) しんふじ耳鼻咽喉科 0545-65-0600 富士市川崎新町 | 3(火) こだま耳鼻咽喉科 926-1333 庄栄町 |
| | 8時～17時 8(日) 田中耳鼻咽喉科 975-0226 三島市中央町 | 9(祝) 内藤耳鼻咽喉科 987-1717 長泉町桜堤 | 15(日) つちや耳鼻咽喉科 0545-30-8003 富士市厚原 |
| 眼科 | 1月 1(祝) 瀧尾眼科 933-9900 市場町 | 2(休) 関眼科胃腸科 975-2381 三島市東本町 | 3(火) 本多眼科 931-1519 御幸町 |
| | 8時～17時 8(日) 山内眼科 975-8338 三島市中田町 | 9(祝) むらまつ眼科 993-8855 裾野市深良 | 15(日) 山秋眼科 924-4680 筒井町 |
| 産婦人科 | 1月 1(祝) 小島レディース 952-1133 大岡 | 2(休) 市立病院 924-5100 東椎路 | 3(火) 聖隷沼津 952-1000 松下 |
| | 8時～17時 8(日) ウスイクリニック 980-5580 長泉町下土狩 | 9(祝) 関谷レディース 968-6611 西椎路 | 15(日) かぬき岩端医院 932-8189 下香貫前原 |
| 歯科 | 1月 1(祝) ながさわ原町歯科医院 969-2212 原 | 1(祝) 中島歯科医院 932-7177 三園町 | 2(休) 中野歯科医院 962-1075 下本町 |
| | 8時～17時 2(休) 野口歯科医院 963-0050 三枚橋町 | 3(火) 三津間歯科医院 951-3777 大岡 | 3(火) あさひデンタルクリニック 941-8148 沼北町 |
| | 8(日) アップル歯科医院 923-8050 新宿町 | 9(祝) 片岡歯科医院 931-2009 下香貫樋口 | 15(日) 加藤歯科医院 966-4841 北今沢 |

救急協力医案内ホームページ <http://www.city.numazu.shizuoka.jp/kyouryokui/>
 近隣市町の協力医についてはこちらへ 静岡県広域災害救急医療情報システム ☎0800-222-1199

| | | | |
|--|--------------------------------------|--------------------------------------|----------|
| 沼津夜間救急医療センター ☎926-8699 ※お間違いないよう ご注意ください。 | | | 日の出町1-15 |
| 内科 | 小児科 | 外科 | |
| 平日 20時30分～翌朝7時 土・日曜日、祝休日 18時～翌朝7時 | 平日 20時30分～翌朝7時 土・日曜日、祝休日 18時～翌朝7時 | 平日 20時30分～翌朝7時 土・日曜日、祝休日 18時～翌朝7時 | |

●火災など災害情報テレホンサービス(沼津市は01番) ☎055-935-5115

2016年～2017年

救急協力医 12月15(木)～1月20(金)

協力医は変更される場合があります
事前にご確認を!!
 救急協力医テレホンサービス
☎ 055-958-0119

| | | | | | | |
|--------------|-----------|---|------------|---|-----------|---|
| 2016年 12月 | 内科 | 平日 17時～21時 土曜日 12時～18時 日曜日、祝休日 8時～18時 | 小児科 | 平日 17時～21時 土曜日 12時～18時 日曜日、祝休日 8時～18時 | 外科 | 平日 17時～21時 土曜日 12時～18時 日曜日、祝休日 8時～18時 |
|--------------|-----------|---|------------|---|-----------|---|

| | | | |
|-----------|------------------------------------|---------------------------------|-----------------------------------|
| 12月 15(木) | あそろクリニック 929-7575 筒井町 | すずきファミリー 960-0333 一本松 | 池田病院 986-1212 長泉町本宿 |
| 16(金) | 村岡クリニック 954-2000 大岡 | よぎ小児科 967-5722 原 | 五十嵐クリニック 934-6700 志下 |
| 17(土) | きせがわ病院 952-8600 大岡 | 白十字小児科 933-5111 下香貫馬場 | 池田病院 986-1212 長泉町本宿 |
| 18(日) | 山本整形外科 989-8111 長泉町南一色 | 西村医院 971-6510 長泉町下土狩 | 山本整形外科 989-8111 長泉町南一色 |
| | 林(秀)医院 931-1120 住吉町 | | ひがしおかクリニック 941-8269 清水町柿田 |
| | 鈴木(茂)医院 993-0430 裾野市佐野 | | 西方外科 921-1333 共栄町 |
| 19(月) | 森医院 966-2017 石川 | さくま小児科 992-6303 裾野市茶畑 | 田沢医院 962-1205 大手町 |
| 20(火) | かとう内科医院 946-5562 大岡 | 田中医院 921-2053 高島町 | ふじわらクリニック 924-8777 寿町 |
| 21(水) | つかだ医院 983-1577 清水町堂庭 | 大橋内科・小児科 992-2800 裾野市佐野 | おおしろクリニック 976-0027 清水町堂庭 |
| 22(木) | 南一色セントラル 980-5777 長泉町南一色 | 西村医院 971-6510 長泉町下土狩 | 池田病院 986-1212 長泉町本宿 |
| 23(金) | 武藤医院 931-0088 三園町 | りゅうじん医院 988-3133 長泉町下土狩 | 東医院 921-5520 高沢町 |
| | 青沼クリニック 929-6205 大岡 | | こんどうクリニック 925-2420 岡宮 |
| | 大庭クリニック 995-1123 裾野市佐野 | | |
| 24(土) | 新井クリニック 992-0811 裾野市久根 | すずきファミリー 960-0333 一本松 | 聖隷沼津 952-1000 松下 |
| 25(日) | 今井医院 921-3211 五月町 | まるやま小児科 981-8577 清水町堂庭 | 遠藤クリニック 975-8801 清水町久米田 |
| | さはこクリニック 999-3850 長泉町中土狩 | | 遠藤医院 997-0533 裾野市葛山 |
| | 遠藤医院 997-0533 裾野市葛山 | | |
| 26(月) | おぐち医院 992-6611 裾野市深良 | 杉谷小児科 923-6543 筒井町 | 守重医院 931-2511 我入道江川 |
| 27(火) | 清流クリニック 941-8688 清水町堂庭 | 坂小児科 931-3233 下香貫前原 | ひがしおかクリニック 941-8269 清水町柿田 |
| 28(水) | 高遠内科クリニック 926-8739 東椎路 | りゅうじん医院 988-3133 長泉町下土狩 | 沼津大山クリニック 954-2274 大手町 |
| 29(木) | 8時～18時 小林内科医院 921-2165 米山町 | 8時～18時 よぎ小児科 967-5722 原 | 8時～18時 池田病院 986-1212 長泉町本宿 |
| | 8時～18時 望月医院 931-5362 下香貫宮脇 | | |
| | 8時～18時 田中クリニック 992-1881 裾野市伊豆島田 | | |
| 30(金) | 8時～18時 池田病院 986-1212 長泉町本宿 | 8時～18時 さくま小児科 992-6303 裾野市茶畑 | 8時～18時 静岡医療センター 975-2000 清水町長沢 |
| | 8時～18時 白石医院 951-4593 市道町 | | |
| | 8時～18時 大坂屋クリニック 995-3100 裾野市佐野 | | |
| 31(土) | 8時～18時 望星第一クリニック 922-0222 柳町 | 8時～18時 白十字小児科 933-5111 下香貫馬場 | 8時～18時 市立病院 924-5100 東椎路 |
| | 8時～18時 小林医院 966-7700 今沢 | | |
| | 8時～18時 大橋内科・小児科 992-2800 裾野市佐野 | | |

| | | | |
|------------|------------------------------------|--------------------------------------|------------------------------------|
| 耳鼻科 | 12月 18(日) 芹沢耳鼻咽喉科 993-8000 裾野市茶畑 | 23(祝) しんふじ耳鼻咽喉科 0545-65-0600 富士市川崎新町 | 25(日) 崎川耳鼻咽喉科 975-9131 清水町伏見 |
| | 8時～17時 29(木) 三島中央病院 971-4133 三島市緑町 | 30(金) さわたの耳鼻咽喉科 929-8787 西沢田 | 31(土) たかひろ耳鼻咽喉科 0545-66-5100 富士市宮島 |
| 眼科 | 12月 18(日) はとり眼科 987-6789 長泉町中土狩 | 23(祝) 三島総合病院 975-3031 三島市谷田 | 25(日) 桑名眼科 987-5575 長泉町下土狩 |
| | 8時～17時 29(木) 山秋眼科 924-4680 筒井町 | 30(金) あいあい眼科 967-7715 原 | 31(土) 聖隷沼津 952-1000 松下 |

| | | | |
|-------------|------------------------------------|--------------------------------|---------------------------------|
| 産婦人科 | 12月 18(日) 聖隷沼津 952-1000 松下 | 23(祝) こまきウィメンズ 972-1057 三島市西若町 | 25(日) ごとうレディース 992-7111 裾野市伊豆島田 |
| | 8時～17時 29(木) 島田産婦人科 972-6100 清水町伏見 | 30(金) かやま産婦人科 997-3551 裾野市岩波 | 31(土) 前川産婦人科 999-0300 長泉町下長窪 |

| | | | |
|-----------|---------------------------------|--------------------------------|-----------------------------|
| 歯科 | 12月 18(日) 江塚歯科医院 923-6838 杉崎町 | 23(祝) おさわ歯科医院 951-2534 大岡 | 25(日) 小野歯科医院 921-9053 高島町 |
| | 8時～17時 29(木) たなか歯科 923-6884 東沢田 | 29(木) 土屋歯科 962-3136 大岡 | 30(金) 長尾歯科医院 931-3780 上香貫宮原 |
| | 30(金) 塚本歯科クリニック 934-8020 下香貫前原 | 31(土) デンタルオフィスみなと 926-8241 本田町 | 31(土) 津野歯科医院 921-5164 大岡 |

「世界一元気な沼津」をつくるために、ぜひご提案を!!

「大沼市長と語ろう! 元気な沼津まちづくりトーク」開催

市民の皆さんと市長が「沼津のまちづくり」について直接語り合う会を開催します。皆さんのアイデアをぜひお聴かせ下さい。申し込みは不要です。当日、直接会場へどうぞ。

とき 12月20日(火)、19時~21時
ところ 市民文化センター大会議室

定員 80人(当日先着順)
◎広報広聴課(市民相談センター) ☎055-934-4701



1月 まちなかへ出かけよう!

まちなかイベント情報コーナー



12/29(木)~1/27(金) 白隠新春禅画展
新春恒例の禅画展です。▶☎055-962-5200(沼津信用金庫)



1/7(土) 巨大書き初め 沼津西高校書道部の生徒が、長さ3.6mの巨大短冊に書き初めを行います。▶時間:14時から ▶☎055-963-2580(仲見世商店街)

あげつち商店街で展示中! あげつち絵馬コンテスト

市内幼稚園・保育園児が来年の干支をモチーフに作った絵馬を展示しています。

また、「ラブライブ! サンシャイン!!」のAqoursメンバーが寄贈した直筆のイラスト入り絵馬が9店舗(つじ写真館、時計の市川、Lot.n、布澤呉服店、ノープル、REFS、グランマ、阿見屋パーキング、マルサンホビー)で展示されています。ぜひお出掛け下さい!



展示期間 1月15日(日)まで
◎あげつち商店街 ☎055-962-3812

まちなかに誕生!
にぎわいスポット

ラブライブ! サンシャイン!! SUN!SUN! サンシャイン Cafe

今夏にテレビ放送された沼津を舞台にしたアニメ「ラブライブ! サンシャイン!!」。全国から訪れる多くのファンをもてなし、まちなかににぎわいと活気をもたらそうと、雄大(ゆうだい)が、「ラブライブ! サンシャイン!!」とコラボした公式カフェをJR沼津駅南口の雄大フェスタ(大手町3-1-1)にオープンしました。

カフェでは、主人公のメンバー9人のパネルやイラストが飾られ、メンバーゆかりのフードやドリンクメニュー等を楽しむことができます。アニメ舞台の地・沼津に誕生した新スポットに出掛けてみませんか。

営業時間 11時~20時30分 座席数 約80席



メンバーのパネルを前に楽しめます



アニメに登場する料理を再現

◎雄大フェスタ ☎055-955-7111
ホームページアドレス <http://www.yudai.co.jp/festa/>

1月 市民文化センター・プラサ ヴェルデの主な催し

◎=入場無料 ○=有料(料金等詳細についてはお問い合わせ下さい) ※催しは変更される場合があります。

| 市民文化センター ☎055-932-6111 | | ◎=大ホール ○=小ホール ※休館日1(祝)~3(祝)・10(祝)・16(祝) ☎がついている催しは、終演10分後に臨時バスを運行します。 | |
|------------------------|---|--|---|
| 7(土) | ○ピアノコンサート 13時~ ◎ | 25(火) | ○県立沼津西高等学校芸術科音楽専攻 第12回卒業演奏会 18時~ ◎ |
| 8(日) | ◎アンサンブルコンテスト東部大会(高校) 10時~ ◎ | 28(土) | ○静岡県小学校管楽器合奏フェスティバル 13時~ ◎ |
| 14(土) | ○静岡県東部高等学校 定時制生徒合同文化祭 13時~ ◎ | 29(日) | ○第69回静岡県書道連盟 沼津・裾野地区書初展授賞式 13時~ ◎ |
| 15(日) | ◎加藤学園高等学校 吹奏楽部 Blue Wings 第35回定期演奏会 13時30分~ ◎ ○演奏活動45周年 ソロ活動35周年記念公演 林 英哲コンサート 2017 15時~ ◎ | 31(火) | ○テレビ寺子屋公開収録 講師:山菅正夫氏(旭山動物園元園長) 13時15分~ ◎ |
| 22(日) | ◎第3回スポーツクラブルネサンス・トア沼津 ジュニアスクール合同発表会 13時30分~ ◎ ○2017カワイ音楽教室 ミュージックフェスティバル 13時30分~ ◎ | | |

| プラサ ヴェルデ ☎055-920-4100 | | A B=コンベンションホール A・B ※休館日16(祝) ◎=多目的ホール ○=市民ギャラリー ○=市民サロン | |
|------------------------|---|---|--------------------------------------|
| 1(祝)~3(火) | ◎ガリバー中古車展示即売会 10時~19時 ◎ | 28(土)・29(日) | ◎住まいるフェスタ2017 10時~17時(29(日)は16時まで) ◎ |
| 7(土)~9(日) | ◎ふじのくにキャンピングカーショー2017 新年大商談会 10時~17時 ◎ | 29(日) | ◎まちなかコンサート「音楽の名画座」14時~15時30分 ◎ |
| 25(火)~30(月) | ◎県立沼津西高等学校芸術科書道専攻展 10時~18時(30(月)は16時まで) ◎ | ◆四季折々の沼津の魅力 市民カレンダー写真展開催中! とき 1月18日(火)まで ところ ◎キラメッセぬまづ 1階通路掲示スペース ◎広報広聴課 ☎055-934-4703 | |
| 28(土) | ◎キラメッセぬまづ サイクルスタイルIZU 10時~15時30分 ◎ | | |

沼津市 発行部数/83,300部 沼津市役所 ☎055-931-2500(代)
〒410-8601 沼津市役所 広報広聴課 TEL / 055-934-4703 FAX / 055-935-1560
電子メール kouhou@city.numazu.lg.jp 市政テレホンサービス TEL / 055-932-1000
ホームページアドレス <http://www.city.numazu.shizuoka.jp/>
この広報紙は、再生紙を使用しています。印刷/㈱耕文社

沼津市の統計 (12月1日現在)
人口 ● 19万9,110人
男性 ● 9万8,113人
女性 ● 10万0,997人
世帯数 ● 9万0,458世帯