

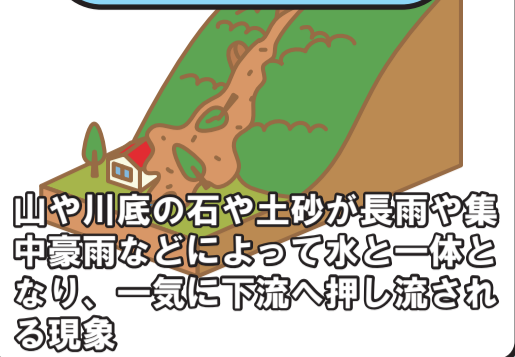
がけ崩れ



雨や地震などの影響で、地盤がゆるみ、突然斜面が崩れ落ちる現象（急傾斜地の崩壊）

土砂災害ハザードマップ

土石流

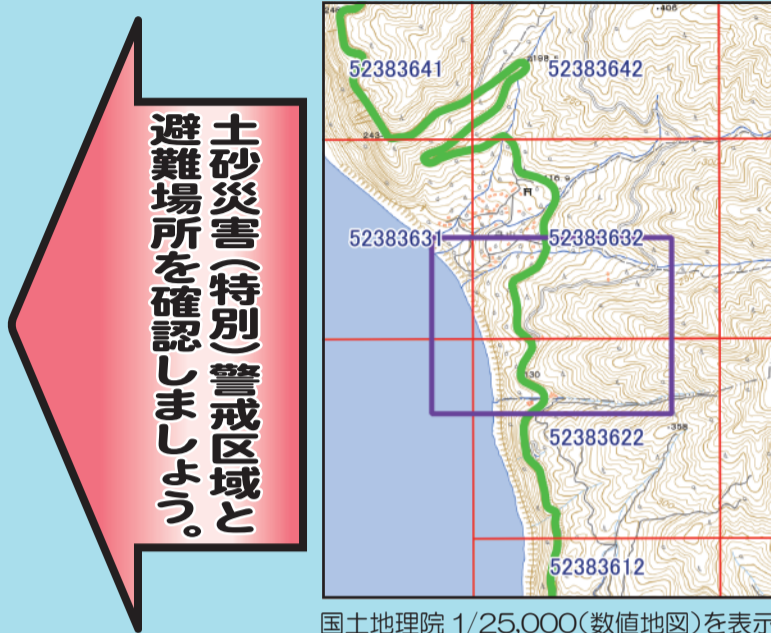
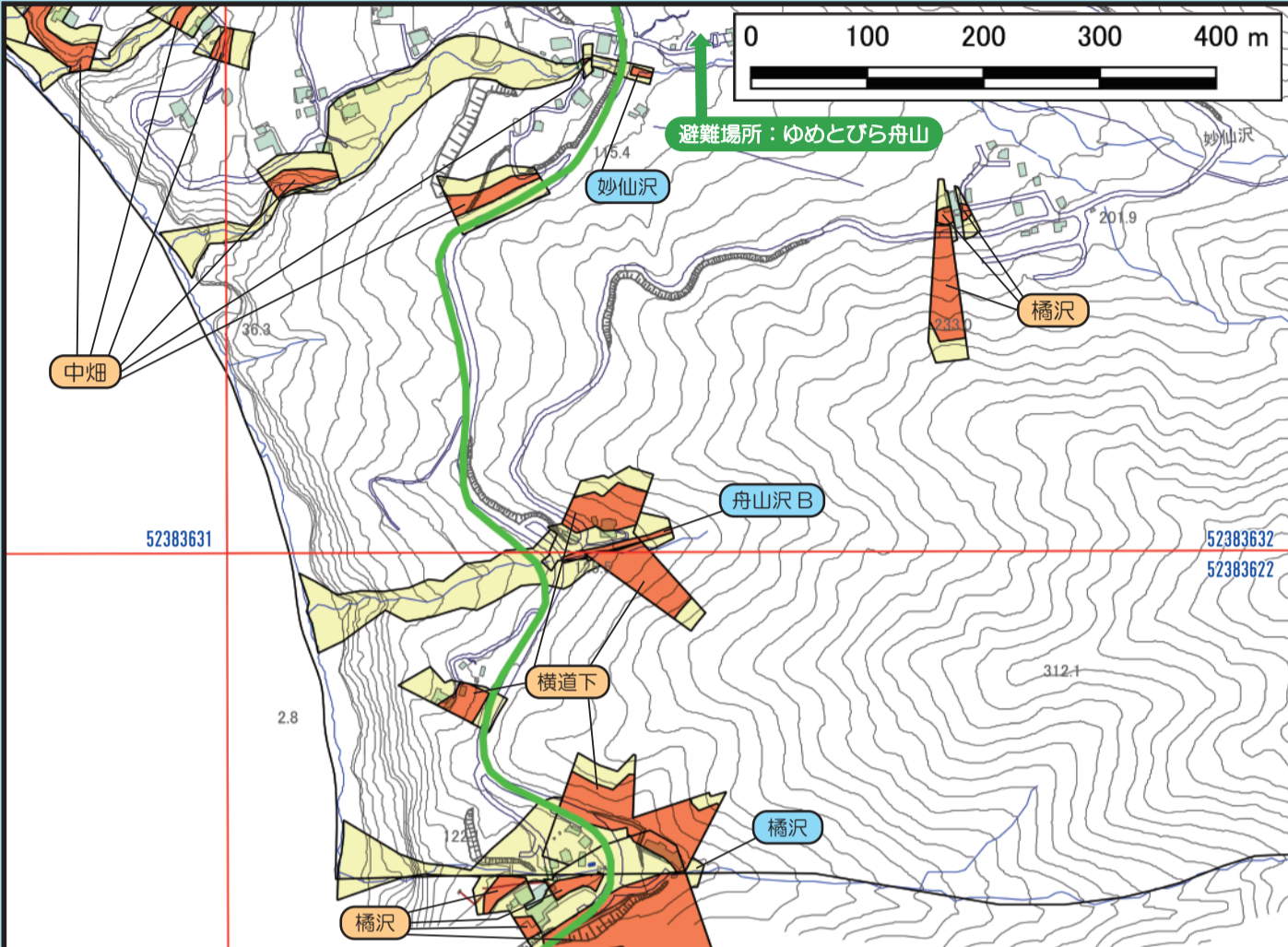


山や川底の石や土砂が長雨や集中豪雨などによって水と一体となり、一気に下流へ押し流される現象

舟山地区2

避難場所
ゆめとびら舟山

避難場所の詳細
所在地：戸田 2558-1
TEL：0558-94-3871
⚠️ 避難場所の使用条件
避難地までの経路沿いには土砂災害警戒区域があるので早めの避難をしましょう。



土砂災害（特別）警戒区域と避難場所を確認しましょう。

国土地理院 1/25,000(数値地図)を表示

凡例		記号	内容
記号	内容	記号	内容
黄色	土砂災害警戒区域	がけ崩れ	指定箇所名
赤色	土砂災害特別警戒区域	土石流	避難場所 ※ (黄緑色の部分は土砂災害警戒区域の範囲内)
緑色	避難場所へ繋がる主要道路	12345678	静岡県地理情報システムにおける土砂災害警戒情報マップのメッシュ番号

※避難場所は災害対策基本法で定める指定緊急避難場所となっています。

黄色で塗られた範囲

土砂災害警戒区域は、「土砂災害が発生した場合、住民の生命又は身体に危害が生じるおそれのある区域」です。大雨のときには警戒避難が必要な場合がありますので、雨量や危険箇所の状況などに十分注意してください。

赤色で塗られた範囲

土砂災害特別警戒区域は、「土砂災害が発生した場合、建築物に損壊が生じ、住民の生命又は身体に著しい危害が生じるおそれのある区域」を指します。大雨のときには重大な災害が発生する前に迅速に避難してください。

土砂災害に対する警戒避難について

情報収集の方法

同報無線は雨・風が強いと聞こえづらい場合があります。沼津市危機管理情報メールへの登録、沼津市防災アプリのインストール等、さまざまな手段を用いて気象情報や避難情報を積極的に入手しましょう。

沼津市危機管理情報メール

事前に登録していただいたメールアドレスに、警報・注意報や避難勧告・避難指示、その他災害時に役立つ情報等を沼津市からお知らせするメール配信サービスです。

QRコードを読み取って、空メールを送ってください。
上：スマホ用 下：ガラケー用

※QRコードを使用せず空メールを直接送る場合はこちらに送信してください。
t-numazu@sg-m.jp
本登録メールが届きますので、勝手に従って登録してください。
※メールが届かない方は、ドメイン指定受信可否設定の変更をお願いします。
(ドメイン名：sg-m.jp)

沼津市危機管理情報

<https://www.city.numazu.shizuoka.jp/kikikanri/index.htm>

気象庁 静岡地方気象台

気象庁 <https://www.jma-net.go.jp/shizuoka/>

静岡県防災アプリ

静岡県総合防災アプリ
<https://www.pref.shizuoka.jp/bousai/application.html>

データ放送

テレビのデータ放送では、気象情報や避難場所の開設情報などが確認できます。

静岡県サイボス

川や気象防災情報 <https://sipos.pref.shizuoka.jp/>

ラジオ

FMぬまづ (76.7MHz) NHK-FM (88.8MHz)
K-MIX (79.2MHz) SBSラジオ (140.4MHz)
NHK第一 (88.2MHz)

情報伝達の方法

気象情報等と避難情報等は、下記の図のような経路で市民の皆さんに伝達されます。



避難時の心得

避難の呼びかけに注意

危険が迫ったとき、市や消防署、消防団から避難を呼びかけることがあります。

感染症対策を考えた避難

避難時はマスクをし、避難所ではソーシャルディスタンスの確保を心がけるなどの対策をお願いします。

ためらわない

身の危険を感じたら、ためらうことなく早めに行動することが大切です。

単独で行動しない

避難をするときは動きやすい服装で、ふたり以上で行動するようにしましょう。

避難する前に

自宅を離れる前に、ガスや電気など火の元を点検してください。

お互いに協力して

お年寄りや子ども、身体の不自由な方が速やかに避難できるよう協力しましょう。

警戒レベルと避難行動について

警戒レベル	住民の皆さんがとるべき行動	避難情報等	警戒レベル相当	
			気象警報等	県 GIS
警戒レベル5	既に災害が発生しているため命を守る最善の行動	災害発生情報(できる範囲で発表)	大雨特別警報(土砂災害)	-
警戒レベル4	危険な場所から全員避難 ・速やかに避難場所へ避難をしましょう。 ・避難場所への移動が危険と思われる場合は、近くのより安全な場所への避難や、自宅内のより安全な場所に避難をしましょう。	避難指示(緊急) 避難勧告	土砂災害警戒情報	紫色
			1時間後に、土砂災害の危険になるおそれがある。	赤色
警戒レベル3	危険な場所から高齢者等は避難 ※他の住民は避難の準備	避難準備・高齢者等避難開始	大雨警報(土砂災害)	黄色
警戒レベル2	避難行動の確認	-	大雨注意報	-
警戒レベル1	災害への心構えを高める	-	早期注意情報(警報級の可能性)	-

注) 警戒レベルは、今後変更される場合があります。最新情報も確認してください。

非常持ち出し品

※数日間は自力で過ごせるようにしましょう!

- 飲料水 (500mlを1人2~3本)
- 懐中電灯
- タオル
- 常備薬
- ホイッスル
- 毛布・アルミブランケット
- 体温計
- ウェットティッシュ
- 携帯レインコート
- 手指消毒剤
- 非常食 (1人2~3食)
- 現金(紙幣・硬貨)
- 健康保険証(コピー可)
- マスク

問い合わせ先

沼津市 建設部 河川課 TEL 055-934-4786 / 沼津市 危機管理課 TEL 055-934-4803 <https://www.city.numazu.shizuoka.jp/kikikanri/index.htm>
静岡県 交通基盤部 河川砂防局 砂防課 TEL 054-221-3044 <http://www.pref.shizuoka.jp/kensetsu/ke-350/index.html>
GIS・静岡県地理情報システム <http://www.gis.pref.shizuoka.jp> 気象庁本庁 <http://www.jma.go.jp/jma/> [図版No.75]