



2019年(平成31年)

中文版No.168 / 日文版No.1591

2

〒410-8601 沼津市御幸町16-1 沼津市政府2层 地域自治课
市网页中文版
https://www.city.numazu.shizuoka.jp/living_in/chinese/index.htm

月版

★2月13日(星期三)是儿童补贴的支付日

支付平成30年10月~平成31年1月,4个月的(11月以后开始支付的人为开始支付月~1月)儿童补贴。

再有,还没有提交^{げんきょうとどけ}现况届的话,不能支付儿童补贴,请赶快提交。

咨询: ^{かていか} 子ども家庭课 电话号码: 055-934-4827

★已经邮寄了初中和小学的《入学通知书》

请持《入学通知书》参加入学式。因特殊理由(双职工、计划搬家、身体的理由等)想变更《入学通知书》上指定学校的人,请商谈。

再有,不向入市立高中的初中部·私立学校的学生邮寄。

※邻接校选择制度的受理工作已经结束。

咨询: ^{がっこうきょういくか} 学校教育课 电话号码: 055-934-4808

★募集本市的育英奨学生

对象: 监护人在本市居住,今年计划入大学(不包括大专),学习成绩优秀。需要援助学费的人。

发放金额: 年额12万日元(最多4年)

定员: 上限10人(由^{しょうがくせいせんこういんかい}奨学生选考委员会评审)

申请方法: 通过毕业高中在4月10日(星期三)前提交以下材料

- ① ^{しょうがくせいがんしょ} 奨学生願書
- ② ^{しょうがくせいすいせんしょうしょ} 奨学生推薦調書
- ③ ^{じゅうみんひょう} 全家人的住民票誊本
- ④ ^{にゅうがくきょかしょ} 所入大学的入学許可書或可替代证明的副本
- ⑤ ^{かぜいしょうめいしょ} 父母的平成30年度課税証明書



(如果有其他家计支援者的话,也要提交这个人的^{かぜいしょうめいしょ}課税証明書)

咨询及申请: ^{がっこうかんりか} 学校管理课 电话号码: 055-934-4805

★开设国民健康保険料的假日·夜间交纳及商谈窗口

假日窗口: 2月17日(星期日)、9点~12点

夜间窗口: 2月25日(星期一)·3月6日(星期三)、17点15分~19点

地点和咨询: 市役所1楼国民健康保険課(収納係)

电话号码: 055-934-4727

本期内容

- ★2月13日是儿童补贴的支付日
- ★已经邮寄了初中和小学的《入学通知书》
- ★募集本市的育英奨学生
- ★开设国民健康保険料的假日·夜间交纳及商谈窗口
- ★开设夜间交纳市税及商谈的窗口
- ★综合健康检查的补助
- ★预防接种的通知
- ☆小儿预防接种
- ☆成人预防接种
- ★KATAKOTO OK! 瑜伽体验
- ★急救讲习会
- ★受理所得税和市県民税的申报
- ☆申报所得税
- ☆申报市県民税
- ☆来自税務署的通知
- ★请注意不要漏报所得税及復興特別所得税
- ★请不要忘记申告所得
- ★募集市营住宅的入居者
- ★大家一起学日语吧!
- ☆親子一起学习的日语广场
- ☆沼津日语教室

春节快乐!



★综合健康检查的补助

为增进健康、预防疾病，所接受的综合健康检查，政府对其费用进行补助。7月下旬向以健康保险加入者为对象的人邮寄印有指南的明信片。还没有申请的人，请确认明信片上的内容，有效利用。
 申请期限：2月28日(星期四)

咨询：国民健康保険課（給付係） 电话号码：055-934-4725

★开设夜间交纳市税及商谈的窗口

夜间窗口：2月25日(星期一)・3月6日(星期三)、17点15分～19点

地点和咨询：市役所2楼納稅管理課（納稅推進係） 电话号码：055-934-4732

★预防接种的通知

☆小儿预防接种

MR（麻疹、风疹混合接种）2期的公费接种期限为3月31日(星期日)。还没有接种的人请尽早来接种。

对象：小学入学前一年的幼儿园大班的儿童（平成24年4月2日～平成25年4月1日出生）

※欲知其他接种的详细情况，请查阅《平成30年度沼津市保健ガイド》或浏览市政府的网页。

☆成人预防接种

高齢者肺炎球菌的公费接种期限为3月31日(星期日)。向相关人员发放接种券。

对象：平成30年度65・70・75・80・85・90・95・100岁的人，过去没有接受过公费接种的人。

※欲知详情，请咨询。

申请及咨询：健康づくり課（保健センター） 电话号码：055-951-3480

★KATAKOTO OK! 瑜伽体验

日期：2019年2月24日(周日)10点～12点(9点30分开始受理)

场所：El Pasito（沼津市大手町4丁目6-2 2楼，新仲见世商店街内）

老师：Radhe Devi Dharmanath 女士（阿根廷出生）

费用：免费

需要带的东西：瑜伽垫子（有的话），毛巾，饮料

申请：2月8日(周五)上午9点开始，电话受理。

※沼津市开始举办名为「KATAKOTO OK! 国际人养成事业」的新项目。该项目针对对外语和外国人有困难意识的日本人为对象，以通过交流活动，降低困难意识为目的。这次活动虽然不配翻译导游，但是工作人员会利用「YASASHII(易懂)日语」来说明。

咨询：沼津市地域自治課国際処 电话号码：055-934-4717



★急救讲习会

内容	①普通急救讲习会	②高级急救讲习会	③应急手段普及员讲习会
时间	2月17日(星期日) 9点～12点	3月3日(星期日) 9点～17点	3月10日(星期日)・17日(星期日)・ 24日(星期日)、9点～17点（一共三次）
地点	救急ワークステーション（沼津市立病院内）		
内容	使用AED(心脏除颤仪)的心肺复苏法(①为成人②为包括婴幼儿)、止血法等	心肺复苏法、止血法、搬送法等等的指导方法等	
对象	在本市居住或工作、上学的初中以上的人。	在本市居住或工作、上学的高中以上的人。参加了②的讲习，并且能参加全部讲习的人。	
定员	30人左右	30人左右	20人左右
听课费	免费		3672日元円（教材费）
申请方法	2月14日(星期四) 前电话申请	3月1日(星期五) 前电话申请	2月14日(星期四)前电话申请

申请及咨询：救急ワークステーション 电话号码：055-921-9999

★受理所得税和市県民税の申报

请注意不要去错会场。

☆〈申报所得税〉 沼津税務署 电话号码：055-922-1560

申报会场：プラサ ヴェルデ 2楼市民ギャラリー
受理期间：2月18日(星期一)～3月15日(星期五) ※不包括星期六・日。
时 间：9点～17点(16点结束受理)
※以上期间沼津税務署内不受理填写申告書の指导工作。
※根据会场申报人数的情况，有提前结束受理的可能。
※停车费为30分钟50日元(在申报场所内打了卡的话)。

■什么人必须申报？

◆经营企业的人及有不动产收入的人、卖了土地或房子的人，平成30年度的所得合计超过所得扣除合计额的人。

◆以工资为所得，符合以下任何一个条件的人

- ①年收入超过2,000万日元的人。
- ②在两处以上获得工资的人。
- ③工资外收入超过20万日元的人。

◆有国家年金等收入的人

※国家年金等收入在400万日元以下，并且，涉及国家年金杂项所得以外的所得金额在20万日元以下的话，不必申报所得税的确定申告(可能要申报市県民税)。但是，这种情况可以提交以返还所得税为目的的确定申告書。



■要把个人编码填写在向税務署提交的申告書或申請書等上

关于每次向税務署提交确定申告書时，必须填写上个人编码，同时必须出示本人確認書類或附上誊本。

※用e-Tax申报的话，不用提交本人確認書類或誊本。

☆〈申报市県民税〉 市民税課 电话号码：055-934-4736

申报会场：沼津市役所 1楼多目的スペース
受理期间：2月18日(星期一)～3月15日(星期五) ※不包括星期六・日。
时 间：9点～17点
※以上期间，市民税課窗口不受理申报。

■什么人必须申报？

◆平成31年1月1日在本市居住符合以下任何一个条件的人。

- ①收到了市政府寄去的申告書，不涉及所得税的人。
- ②平成30年度有課税所得，但是不需要申报确定申告的人(工资外所得在20万日元以下的人等)
- ③平成30年度没有課税所得，但是需要所得証明和非課税証明等人。
- ④加入了国民健康保険，没有申报年末調整和确定申告的人。

※在税務署申报了确定申告的人和平成30年度的所得只有工资，进行了年末調整的人不必申报。

※虽然不用申报确定申告，但是追加扶養親族等的人要申报市県民税。

※要把个人编码填写在申告書上。

■重要！

故乡纳税，申请了一站式特例适用，如果申报确定申告的话，将变成适用除外。请在确定申告書の寄付金控除欄和二表上填写故乡纳税的金额及捐助对象。

☆〈申报时要带的东西〉 ^{しみんぜいか} 市民税課 电话号码：055-934-4736 ^{ぬまづぜいむしょ} 沼津税務署 电话号码：055-922-1560

●印章（便章）、能证明金融机关的账户号码的东西。

●收入 and 必要经费合计资料（^{げんせんちようしゅうひよう}源泉徴収票、收支配明单等）

●能证明各种扣除的资料（^{こくみんけんこうほけんりょう}国民健康保険料・^{かいごほけんりょう}介護保険料・^{しゃかいほけんりょう}社会保険料・^{せいめいほけんりょう}捐款的发票等、^{めいさいしよ}生命保険料・^{りょうしよきほ}小规模企业共済等掛金・^{こくみんねんきんほけんりょう}国民年金保険料・^{じしんほけんりょう}地震保険料等的扣除证明书、^{りょうしゅうしよ}医疗费の明細書或領収書）

※收到了^{ぜいむしょ}税務署寄来的^{かくていしんこくようし}確定申告用紙和「^{かくていしんこく}確定申告のお知らせ」明信片的人，手里持有去年^し申告书的人，请带着这些资料去会场申报。

※申报扣除^{こくみんねんきんほけんりょう}国民年金保険料要提交由^{にほんねんきんきこう}日本年金機構寄来的证明书。

^{ぬまづねんきんじむしょ}沼津年金事務所 电话号码：055-921-2201（语音指南2号）

●个人编码卡或通知卡以及身份证明书（驾驶证等）

※欲知与税有关的个人编码制度的详细情况，请浏览国税厅的网页（网址 <http://www.nta.go.jp/>）或浏览本市的网页。

☆〈来自^{ぜいむしょ}税務署的通知〉 ^{ぬまづぜいむしょ} 沼津税務署 电话号码：055-922-1560

◆利用 ID・密码可在 e-Tax 上申报！

利用 ID・密码方式可在 e-Tax 上发送申报（不用 IC 读卡器）。

利用 e-Tax 发送的话，不用提交^{げんせんちようしゅうひよう}源泉徴収票等附加材料（必须在家保存 5 年）。利用 ID・^{ぜいむしょ}密码方式申报的话，在^{ぜいむしょ}税務署受理。请申报人本人带着驾驶证等身份证件

“^{かくていしんこくしよなどさくせい}確定申告書等作成台”可用智能手机填写^{しんこくしよ}申告書。以工资为所得的人可利用该服务进行扣除^{めいさいしよ}医疗费及故乡纳税等的捐款而返还税金的申报。

★请注意不要漏报^{しよとくぜい}所得税及^{ふつこうとくべつしよとくぜい}復興特別所得税

请确认！变更了^{しよとくぜい}税控除的内容。

◆不用提交^{めいさいしよ}医疗费发票。

从平成 29 年的^{かくていしんこく}確定申告开始，申报时由附上^{いりょうひこうじよ}医疗费发票或出示变为附上“^{めいさいしよ}医療費控除の明細書”。

●^{めいさいしよ}医疗费发票要在家保存 5 年。

●平成 29～31 年的^{かくていしんこく}確定申告还可以附上^{めいさいしよ}医疗费发票或出示。

◆配偶扣除及配偶特别扣除变更

享受扣除的^{こくぜいちよう}纳税人本人的合计所得超过 900 万日元，配偶的合计所得超过 38 万日元，低于 123 万日元的话，配偶的扣除及配偶的特别扣除金额和去年比会有变化。欲知详情，请浏览^{こくぜいちよう}国税厅网页中的“^{ふうふぜいきん}夫婦と税金”。

咨询：^{しみんぜいか}市民税課 电话号码：055-934-4736

^{ぬまづぜいむしょ}沼津税務署 电话号码：055-922-1560

★请不要忘记^{しんこくしよ}申告所得

^{こくみんけんこうほけんりょう}国民健康保険料・^{こうきこうれいしゃいりょうほけんりょう}後期高齢者医療保険料是根据上一年的所得进行计算的。不按时申报的话，就不能正确计算^{ほけんりょう}保険料，^{ほけんりょう}保険料可能增加。

再有，没有所得和在税法上不必要申报的人（只限于^{いぞくねんきん}领取遺族年金、^{しょうがいねんきん}障害年金、^{ひかせいねんきん}非課税年金的人等）根据申报，有减轻^{ほけんりょう}下年度^{ほけんりょう}保険料的可能。

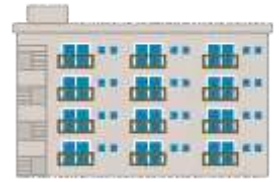
请在申报的期限（2 月 18 日（星期一）～3 月 15 日（星期五））内申报。

咨询：^{こくみんけんこうほけんか}国民健康保険課（^{ふか}賦課係） 电话号码：055-934-4726

^{こくみんけんこうほけんか}国民健康保険課（^{こうれいしゃいりょう}高齢者医療係） 电话号码：055-934-4728

★募集市営住宅の入居者

募集团地	户数	募集团地	户数
いしだんち 石田団地	1戸	いまざわだんち 今沢団地	2戸
じゅうがおかだんち 自由ヶ丘団地	2戸	ピラウイステリア	1戸
こばやしだんち 小林団地	2戸	グリーンヒルズゆたか	1戸
なかおだんち 中尾団地	5戸	いちごいちえ ヴィラ一期一会	1戸
おおくぼだんち 大久望団地	3戸	ふがくだんち 富岳団地	2戸
まつばらだんち 松原団地	2戸	はらまちなかだんち 原町中団地	2戸
はらとりさわじゅうたく 原鳥沢住宅	3戸	にしいでだんち 西井出団地	2戸
はらだんち 原団地	5戸		



※对住宅的停车场有限制。

※4月中旬可能入住。

申请资格：满足以下所有条件的人。

①现在在一起居住或打算在一起居住，有家庭的人

(60岁以上或被认定有残疾的单身可申请自由ヶ丘団地1戸、小林団地、大久望団地1戸、原団地1戸、今沢団地、ピラウイステリア、富岳団地)

②收入符合条例规定的收入基准。

③在本市居住或工作

④现在居住有困难。

⑤非暴力团成员(包括同居者)等。

申请方法：2月13日(星期三)~15日(星期五)、8点30分~17点直接来申请。

抽选日：2月25日(星期一)、13点30分开始

※申请人数多的话，采取公开抽选的方式决定。

※初次申请的人，请在申请期间前到市役所6楼住宅营繕課来一下。

欲知详情，请浏览市政府的网页。

咨询及申请：住宅营繕課(市営住宅係) 电话号码：055-934-4792

★大家一起学日语吧！

名称	親子一起学习日语广场(親子で学ぶ日本語ひろば) 志愿者会帮助你快乐地学习日语!		沼津日语教室(沼津にほんご教室) 一起学习生活所必需的初级日语吧!
地点	だいごちく 第五地区センター 沼津市五月町 15-1	いまざわちく 今沢地区センター 沼津市今沢 527-21	ぬまづ 沼津市立図書館4楼 沼津市三枚橋町 9-1
日时	2/17、 3/3 (日)、13:30~15:00	2/3、2/24、 3/10、3/17 (日)、9:30~11:00	2/2、2/16、2/23、 3/2、3/9、3/16 (六)、13:30~15:00

费用：免费

※4月份以后的学习日程，请咨询。

咨询：市役所2楼地域自治課(国際係)(沼津国際交流協会事務局)

电话号码：055-934-4717

