

2014年 9月 急救协力医院

急救协力的值班医院有时会发生变化，
在去医院之前，请先电话联系！
电话号码 935-0119
市外号码 055

!万一发生急事，请不要着急!

!平日夜间、周六、周日、节假日的受诊时间!
平日(夜间)20:30~次晨7:00 沼津夜间急救医疗中心
周六(白天)12:00~18:00 急救协力医院
(夜间)18:00~次晨7:00 沼津夜间急救医疗中心
周日以及节假日
(白天)8:00~18:00 急救协力医院
(夜间)18:00~次晨7:00 沼津夜间急救医疗中心

日期	星期	<外科>			<内科>			<儿科>		
		医院	电话号码	地址	医院	电话号码	地址	医院	电话号码	地址
1	一	香貫医院	931-2465	本郷町	おぐち医院	992-6611	裾野市深良	さくま小児科	992-6303	裾野市茶畑
2	二	大沢クリニック	929-1313	若葉町	望月医院	931-5362	下香貫宮脇	古屋小児科	963-0407	西条町
3	三	さくら胃腸科	994-1008	裾野市御宿	つかだ医院	983-1577	清水町堂庭	りゅうじん医院	988-3133	長泉町下土狩
4	四	池田病院	986-1212	長泉町本宿	青沼クリニック	929-6205	大岡	白十字小児科	933-5111	下香貫馬場
5	五	山本整形外科	989-8111	長泉町南一色	小林内科医院	921-2165	米山町	原小児科	962-0636	八幡町
6	六	池田病院	986-1212	長泉町本宿	きせがわ病院	952-8600	大岡	まるやま小児科	981-8577	清水町堂庭
		勝呂医院	962-3083	千本中町	あめみや内科	935-1159	吉田町			
7	日				稲玉クリニック	991-5111	清水町伏見	古屋小児科	963-0407	西条町
		西方外科	921-1333	共栄町	大坂屋クリニック	995-3100	裾野市佐野			
8	一	田沢医院	962-1205	大手町	旭医院	966-0031	原	大橋内科・小児科	992-2800	裾野市佐野
9	二	田中クリニック	992-1881	裾野市伊豆島田	林(秀)医院	931-1120	住吉町	白十字小児科	933-5111	下香貫馬場
10	三	遠藤クリニック	975-8801	清水町久米田	森医院	966-2017	石川	田中医院	921-2053	高島町
11	四	池田病院	986-1212	長泉町本宿	きくちクリニック	989-5788	長泉町桜堤	西村医院	971-6510	長泉町下土狩
12	五	五十嵐クリニック	934-6700	志下	さほクリニック	999-3850	長泉町中土狩	杉谷小児科	923-6543	筒井町
13	六	聖隷沼津	952-1000	松下	大橋内科・小児科	992-2800	裾野市佐野	坂小児科	931-3233	下香貫前原
		関外科	921-2185	花園町	今井医院	921-3211	五月町			
14	日				森本クリニック	976-5221	長泉町竹原	りゅうじん医院	988-3133	長泉町下土狩
		駿東整形	922-8855	高沢町	新井クリニック	992-0811	裾野市久根			
		東医院	921-5520	高沢町	鬼頭クリニック	999-4810	長泉町本宿	よざ小児科	967-5722	原
		山本整形外科	989-8111	長泉町南一色	いずみクリニック	993-4760	裾野市平松			
16	二	鈴木(茂)医院	993-0430	裾野市佐野	清水館医院	993-2323	裾野市茶畑	さくま小児科	992-6303	裾野市茶畑
17	三	穎川医院	921-5148	高島本町	境医院	975-8021	長泉町竹原	坂小児科	931-3233	下香貫前原
18	四	池田病院	986-1212	長泉町本宿	あそうクリニック	929-7575	筒井町	星野医院	962-0782	山王台
19	五	こんどうクリニック	925-2420	岡宮	こんどうクリニック	925-2420	岡宮	古屋小児科	963-0407	西条町
20	六	池田病院	986-1212	長泉町本宿	池田病院	986-1212	長泉町本宿	西村医院	971-6510	長泉町下土狩
		沼津整形	921-3791	共栄町	おおい医院	922-8886	北高島町			
21	日				柿田川医院	973-3601	清水町柿田	田中医院	921-2053	高島町
		田中クリニック	992-1881	裾野市伊豆島田	田中クリニック	992-1881	裾野市伊豆島田			
22	一	駿東整形	922-8855	高沢町	杉山(規)医院	992-0028	裾野市平松	りゅうじん医院	988-3133	長泉町下土狩
		守重医院	931-2511	我入道江川	本村クリニック	969-0001	大塚			
23	二				望星第一クリニック	922-0222	柳町	すきファミリー	960-0333	一本松
		遠藤クリニック	975-8801	清水町久米田	大庭クリニック	995-1123	裾野市佐野			
24	三	おおしろクリニック	976-0027	清水町堂庭	薬袋クリニック	933-0148	清水町徳倉	よざ小児科	967-5722	原
25	四	池田病院	986-1212	長泉町本宿	南一色外科内科	980-5777	長泉町南一色	西村医院	971-6510	長泉町下土狩
26	五	関外科	921-2185	花園町	福士クリニック	932-3553	下香貫藤井原	りゅうじん医院	988-3133	長泉町下土狩
27	六	聖隷沼津	952-1000	松下	杉山病院	963-4114	錦町	白十字小児科	933-5111	下香貫馬場
		五十嵐クリニック	934-6700	志下	高遠クリニック	926-8739	東椎路			
28	日				杉山(心)医院	972-3223	清水町伏見	さくま小児科	992-6303	裾野市茶畑
		こんどうクリニック	925-2420	岡宮	東名裾野病院	997-0200	裾野市御宿			
29	一	田沢医院	962-1205	大手町	大沢医院	931-1019	御幸町	まるやま小児科	981-8577	清水町堂庭
30	二	東医院	921-5520	高沢町	沼津川北リハビリ	931-1911	上香貫蔓陀ヶ原	すずきファミリー	960-0333	一本松

日期	星期	<耳鼻科> 8:00~17:00		<眼科> 8:00~17:00		<妇产科> 8:00~17:00		<牙科> 8:00~17:00	
		医院	电话号码 地址	医院	电话号码 地址	医院	电话号码 地址	医院	电话号码 地址
7	日	三島中央病院	971-4133 三島市緑町	三島総合病院	975-3031 三島市谷田	かまたクリニック	988-2488 三島市文教町	後藤歯科医院	925-3511 東椎路
14	日	市立病院	924-5100 東椎路	桑名眼科	987-5575 長泉町下土狩	市立病院	924-5100 東椎路	ごとう歯科医院	966-5511 原
15	节	かみで耳鼻咽喉科	0545-53-3321 富士市伝法	本田さくら眼科	951-1365 大手町	岩端医院	962-1368 大手町	斎藤歯科医院	935-6355 玉江町
21	日	崎川耳鼻咽喉科	975-9131 清水町伏見	むらまつ眼科	993-8855 裾野市深良	いながきレディース	926-1709 宮前町	酒井歯科医院	968-1551 今沢
23	节	長谷川耳鼻咽喉科	0545-30-8733 富士市浅間本町	瀬尾眼科	933-9900 市場町	かぬき岩端医院	932-8189 前原	桜井歯科医院	921-1008 沼北町
28	日	芹沢耳鼻咽喉科	993-8000 裾野市茶畑	あいあい眼科	967-7715 原	ごとうレディース	992-7111 裾野市伊豆島田	笹本歯科	951-2815 大手町

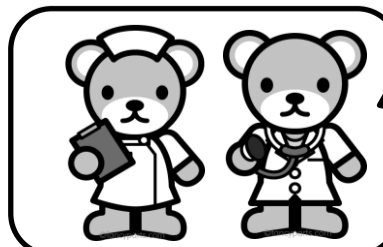
**沼津
夜间急救
医疗中心**
电话
926-8699
地址
日の出町
1-15

介绍急救协助医院的网页 PC版 <http://www.city.numazu.shizuoka.jp/kyouryokui/>

手机版 <http://www.city.numazu.shizuoka.jp/i/>

介绍临近城市的急救协助医院 静岡県广域灾害急救医疗信息系统 0800-222-1199

火灾等灾害信息电话咨询服务 电话号码 935-5115 (沼津市是 01)



为了早发现
健康问题，
一年一次
做全面的
健康检查!