

GUIA DE COMO JOGAR O LIXO

1. Separe o lixo corretamente antes de jogá-lo.

Processo e forma de separação do lixo.

①-Separe o lixo para reciclagem

②-Os itens rotulados com “Pla-mark” são coletados uma vez por semana.

Separe recipientes e embalagens plásticos.

③-Separe lixo incinerável (Que pode ser queimado)

④-Lixos que não se apliquem no itens ①, ② e ③ devem ser jogados no dia do lixo de aterros.



2. Jogue o lixo no dia que a coleta for feita até as 8:00 da manhã.



Veja o cronograma da coleta de lixo fornecido pela prefeitura municipal.

3. Local determinado:

Jogue o lixo somente no local determinado pela comunidade.

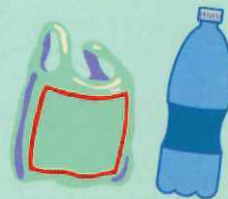


Saco de lixo determinado pela prefeitura de Numazu (沼津市指定袋)

• Lixo incinerável



• Recipientes e embalagens plásticas.



• Lixo de aterro.

- Cerâmica, vidro, objetos de borracha (Tipo ①)

- Lixo plástico usado como fonte de calor, incluindo materiais plásticos rígidos (Tipo ③)



O saco de lixo determinado pela prefeitura de Numazu (沼津市指定袋) está disponível para compra em supermercados e lojas de conveniência na cidade de Numazu, tendo com principal finalidade descarte de lixo.

Esses sacos determinados não podem ser usados para descarte de lixo industrial.

• Qualquer violação das regras, como jogar lixo na beira da estrada, em uma área aberta ou em um rio ou canal, estará sujeita a penalidade.



Clean Center
055-933-0711

- Departamento de serviço administrativo, Centro de Limpeza

- Departamento de coleta, Centro de Limpeza

- Lixo encontrado jogado em local diferente da coleta de lixo
- Ajuda para jogar lixo de grandes dimensões;
- Animal de estimação, sem dono ou animais encontrados mortos.
- Estabelecer um novo local de coleta de lixo, mudar de local, ou removê-lo;
- Dúvidas sobre como separar ou jogar o lixo;
- Ter grande volume de lixo devido a mudança;
- Obter instruções de como jogar o lixo de maneira correta;
- Levar meu lixo por conta própria para o Centro de Limpeza.

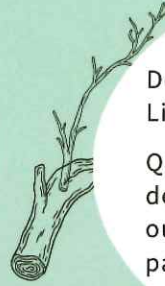
Lixo incinerável

Dia de coleta: Duas vezes por semana

Local: Local determinado para coleta de lixo.



Tente minimizar ao máximo a umidade nos resíduos de alimentos antes do descarte. Certifique-se de que não há umidade no saco de lixo antes de descartá-lo.



Descarte galhos grossos como Lixo para aterro. (Tipo ②).

Quando houver grandes quantidades de lixo, leve-os ao Centro de Limpeza ou contrate uma firma especializada para a coleta.

Lixo orgânico

- Resíduos alimentares
- Concha marinha
- Partes não comestíveis de legumes, carne e peixe
- Folhas de chá usadas
- Óleo;

- Como descartá-lo: Use um pano usado para absorver o óleo



Resíduos não recicláveis, com mau odor devem ser descartados como "Lixo incinerável".

Papéis não recicláveis

- Pedaços de papel com um tamanho de 55×91mm ou menor
- Fotos
- Lenço facial (tissue)
- Sacos de papel no aspirador de pó
- Pratos de papel, etc.
- copos de papel
- ※ Pacote de papel com interior prateado



Papéis usados devem ser reciclados. Separe os papéis usados e descarte no "Dia do Lixo Reciclável/Papéis usados".

Itens sujos que precisam ser queimados

- Meias
- Meia calça
- Roupa íntima (inferior/superior)
- Chapéu/boné
- Escova de cabelo
- Escova de dente
- Escova de esfrega
- Escova de banheiro
- Luvas
- Saco de drenagem
- Pauzinhos de madeira
- Canudos
- Absorventes/fraldas (após a lavagem das fezes)
- Navalha (feita de material plástico)
- Areia sanitária para animais de estimação



Itens de plástico que são difíceis de enxaguar a sujeira

Por exemplo: bandeja de comida de plástico, tubo de pasta de dente, etc.

Outros

- cabelo, peruca
- Fita de embalagem
- Giz de cera
- (Plástico) tubo de tinta
- Tinta, etc. (em forma líquida) ※ Infiltre-o em um pano
- Filtro para ventilador (que deixa o ar fresco entrar)
- (Itens com moldura de plástico)



Recipientes plásticos/embalagens

Dia de coleta: Uma vez por semana

Local: Local determinada para coleta de lixo.



- Garrafas/copos
- Frascos de detergente, molho e óleo de cozinha
- Recipientes de iogurte e pudim
- Pacote de comprimidos
- Recipientes de ovos
- Rótulos e tampas de garrafas PET

Itens rotulados com



Descarte qualquer item sujo como "Lixo incinerável" caso seja difícil enxaguar a sujeira.

Descarte recipientes de plástico e embalagens sem as tampas como materiais recicláveis após enxaguar.

Garrafas PET são recolhidas no dia do Lixo Reciclável.

Rede de plástico, etc.

- Rede plástica para frutas, etc.

Sacos plástico /Filme de PVC

- Recipientes e materiais de embalagem

- Sacos de compras de plástico
- Saquinhos de remédios (em pó)
- Sacos de plástico -Filme de PVC -Sacos de lanche



Nunca inclua os seguintes itens.

- Itens inflamáveis
- Isqueiro, latas de spray, pilhas secas, pilhas recarregáveis, pilhas botão, cigarros eletrônicos, escova de dentes elétricas, etc. .
- Quaisquer itens que possam machucar as pessoas
- Resíduos médicos
- Aglhas (para seringa/infusão)

*Sacos com materiais brilhantes também podem ser descartados.



Recipientes de isopor/materiais de embalagem absorventes de choque

- Recipientes para almoço (de lojas de conveniência, etc.)
- Bandejas de alimentos (carne, peixe, etc.)
- Plástico bolha
- Materiais à prova de choque para proteger aparelho elétrico doméstico

*Por favor, corte materiais de grandes dimensões antes de colocá-los em um saco determinado.

Por favor, jogue os itens sem Pla-mark como "Lixo plástico usado como fonte de calor (Tipo ③) no Dia do Lixo Aterrável".

Procure saber se há uma "Pla-mark" no item.

Diferença entre recipientes/embalagens de plástico e "produtos de plástico".
"Produtos de plástico" incluem materiais de plástico rígido, incluindo coadores de plástico, cestas, lancheiras, CDs, baldes e brinquedos.

※Verificamos manualmente se esses materiais "não permitidos" estão incluídos ou não. Portanto, evite usar 2 sacos plásticos no mesmo lixo para que a verificação ocorra rapidamente.

Lixo Reciclável

Dia de coleta: Uma vez por mês

Local: Local determinado para coleta de itens de reciclagem.



Produtos enlatados

Latas de aço/alumínio e cabos de carregamento

-Esvazie e enxágue as latas de bebida antes de descartá-las.

-Cabos de carregamento ※ Descarte-os em um pacote.

-Pequenos pedaços de metal ※ Coloque-os em uma lata com tampa.

-Recipientes de lata -Latas de spray -latas de bebida

-Chá, algas secas e latas de óleo -Latas de pesticidas

-Latas de tinta -Relógios



Garrafas PET

Garrafas rotuladas com "PET"

-Garrafas de bebidas -Garrafas de licor

-Garrafas de vinagre de cozinha

-Garrafas de leite/bebidas lácteas

-Frascos de temperos fermentados com álcool

-Garrafas Mirin (vinho doce de arroz para cozinhar) -Frascos de molho sem óleo

Garrafas plásticas e recipientes de ovos com Pla-mark devem ser descartados como "Recipientes plásticos/embalagens".



Garrafas plásticas e recipientes de ovos com Pla-mark devem ser descartados como "Recipientes plásticos/embalagens".

Garrafas de vidro

Separe por cor (transparente, marrom e outras)

Esvazie a garrafa, retire a tampa e enxágue por dentro.

※ Rótulos e tampas não removíveis devem ser descartados como estão.

Recipientes de vidro para maquiagem, perfume e pomada devem ser descartados no "Dia do Lixo de aterro e cerâmica, vidro e borracha (Tipo ①)".

-Frascos de remédios

-Garrafas de suco, cerveja e licor

-Garrafas de vinagre, óleo e molho de soja

-Garrafas de geleia e comida

-Garrafas de café instantâneo

-Garrafas de energéticos



Itens metálicos (principalmente feitos de metal)

Panelas, chaleiras, frigideiras e facas de cozinha (as partes da lâmina devem ser embrulhadas com papelão, etc.)

Tesouras, Fogão a gás (exceto o tipo embutido), Micro-ondas, torradeira (descartados como “Latas” (fios elétricos devem ser separados)), Chaves e alicates, Bicicletas (baterias elétricas devem ser levadas ao revendedor separadamente), Motocicletas não podem ser descartadas neste tipo.



Baterias secas, isqueiro (a colocar num recipiente de coleta) (Baterias secas, isqueiros (incluindo isqueiros descartáveis))

cigarro eletrônico, Termômetros (exceto do tipo digital)

Os termômetros digitais devem ser descartados após a retirada das pilhas no Dia do Lixo aterro (Tipo ③).



Papéis usados

Descarte qualquer resíduo de papel como “Papéis usados” quando for maior que o tamanho de um cartão de visita. (55×91mm)

Divida os papéis usados nas 4 categorias seguintes e enrole por categoria com barbantes de papel.

1. Jornal e folheto
2. Papelão
3. Embalagens de bebidas (com interior branco)

Outros (livros, papéis diversos, revistas) *CDs/DVDs (suplemento de revistas) devem ser descartados no Dia do Lixo de aterro (Tipo ③).

Ao descartar embalagens cartonadas de bebidas: enxágue, abra e seque bem a embalagem antes de descartá-la. Por favor, evite jogar o lixo em dias de chuva.

Papel não reciclável: Todos os itens com alumínio interno, papel carbono, papel térmico, papel revestido de vinil ou qualquer outro papel processado devem ser descartados como “Lixo incinerável”.

Roupas



As roupas devem ser amarradas com cordões e descartadas sem que os botões sejam removidos. Evite jogar o lixo em dia de chuva, pois roupas molhadas não podem ser recicladas.

Roupas sujas com óleo, acessórios de roupas, toalhas e peças íntimas devem ser descartadas como “Lixo incinerável”.

Nota sobre como descartar as embalagens de bebida de papel. Devem ser lavadas e abertas para secarem. As mesmas não devem ser descartadas em dia de chuva.

Lixo de aterro

Dia de coleta: Uma vez por mês

Local: Local determinado para coleta de lixo de aterro.



Itens de placas/vidro e borracha, etc. (Tipo ①)

- Espelhos/itens de alumínio -Botas
- Bolas de golfe -Carpete aquecido eletricamente
- Luz LED -lâmpadas elétricas -Pacotes de sílica gel

Quando jogar o lixo:

Itens maiores do que o saco determinado devem ser descartados como estão. Por favor, remova as pilhas antes do descarte.

Lixo plástico usado como fonte de calor (Tipo ③)

- CD players
- Brinquedos de (plástico)
- Luzes -Caixas de CD -Carteiras
- Papeleria -Bolsas -Cintos -Sapatos
- Secadores de cabelo -Balde
- Ventiladores -Aspirador de pó
- Bandas de amarração (banda PP)

Os eletrodomésticos devem ser descartados no “Dia do Lixo Reciclável/Latas” (os cabos elétricos devem ser separados).

Itens de plástico/couro e eletrodomésticos com cobertura de plástico também devem ser descartados no lixo de aterro.

Nota:
Um colchão de molas deve ser separado em partes de ferro e tecido.

Itens grandes devem ser feitos em pedaços menores de 1m para serem amarrados com barbantes. Pequenos itens devem ser colocados em um saco de lixo determinado.

Lixo Grande Incinerável (Tipo ②)

- Itens de madeira, móveis
- Árvores cortadas e galhos grandes
- Cobertor toalha/cobertores
- Capas para futon/futon
- Almofadas de chão, lençóis, brinquedos de pelúcia
- Tapete, cortinas



Placas e vidros quebrados devem ser embrulhados com jornal antes do descarte. Coloque uma etiqueta de advertência, como “Perigoso”, “Quebrado” ou “Vidro” em uma sacola.

Lâmpada fluorescente

As lâmpadas fluorescentes devem ser descartadas como estão, sem quebrar, pois podem conter substâncias nocivas.

Itens quebrados → Coloque os itens quebrados em um saco determinado pela cidade de Numazu, que deve estar rotulado como “Lâmpada fluorescente” para descarte.

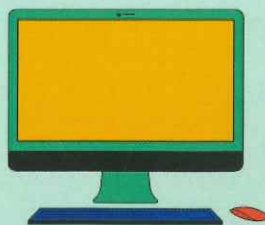


Lixo que não pode ser coletado pela prefeitura

PC (desktop)

Como reciclar:

Por favor, consulte ReNet Japan (www.renet.jp) para o serviço de coleta em casa.

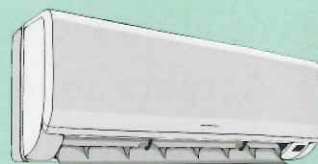


Reciclagem de eletrodomésticos

Ar-condicionado, tv, geladeira, máquina de lavar e secadora de roupa

Como reciclar:

Ao comprar um novo eletrodoméstico, pergunte ao revendedor se é possível recolher o eletrodoméstico que estava sendo usado.



Baterias recarregáveis

Baterias de níquel-cádmio, baterias de níquel-hidrogênio, baterias de íon-lítio

Como reciclar:

Por favor, consulte a página <https://www.jbrc.com> para mais informações.



Para segurança, baterias recarregáveis e baterias de botão devem ser cobertas com fita de celofane ou material similar para evitar a passagem de eletricidade através delas.

Baterias botão

SR (baterias de óxido de prata), LR (baterias de botão alcalinas), PR (baterias de ar)

Como reciclar:

- Leve as baterias a um revendedor próximo ou a outros locais disponíveis para descarte.
- Por favor, consulte a página <https://www.botankaishu.jp/m/top.php> para mais informações.
- Itens não recicláveis devem ser descartados no “Dia do Lixo Reciclável/Baterias secas e isqueiros”.



Resíduos industriais (consumíveis de escritório comercial):

Operador de coleta de lixo: TEL:055-933-7829

Associação de Serviços Gerais de Gerenciamento de Resíduos de Numazu

