

쓰레기 배출 방법 책자

1) 쓰레기를 버리기 전에 올바르게 구분한다

구분 방법의 판단과 순서

①:재활용할 수 있게 분별하다

②:플라스틱 마크가 있는 것을 일주일에 1회 분별하다

플라스틱으로 만들어진 용기나 포장으로 분별하다

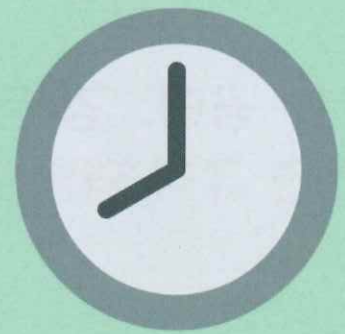
③:가연물은 '타는 쓰레기' 때 버린다

④:①-③에 해당되지 않는 것은 "매립 쓰레기"의 날에 버린다



2) 쓰레기를 쓰레기 수거일 아침 8시까지 버린다

쓰레기 수거일은 시청이 만든 1년간의 스케줄을 참고해 주십시오



3) 지정된 장소에 버린다

각 지역에서 지정된 쓰레기 수거 장소에 버린다

자신이 살고 있는 지역이 아닌 쓰레기 수거 장소에 버리면 안 된다

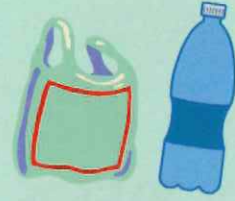


누마즈시 지정 쓰레기 봉투 를 사용하여 버리는 쓰레기

타는 쓰레기



플라스틱으로 만들어진 용기나 포장



매립 쓰레기

- 도자기, 유리, 고무로 만들어진 것(①류)
- 단단한 플라스틱 등 '열원 이용 플라스틱 쓰레기(③류)



「누마즈시 지정 봉투」는 누마즈의 슈퍼, 편의
점등에서 구입할 수 있다

「누마즈시 지정 봉투」라고 쓰여져 있는 것은
쓰레기를 버리는 데 사용할 수 있다

업무상 발생한 쓰레기는 이 봉투에서는 버릴 수 없다

도로, 공터, 강 등에 쓰레기를
버리면 규칙 위반으로 처벌된다



클린 센터
055-933-0711

- 클린 센터 관리과
- 클린 센터 수집과

- 수거 장소 이외의 곳에서 쓰레기가 버려져 있는 것을 발견하다
- 노인들과 장애인들이 있는 집에서 대형 쓰레기를 배출하고 싶다
- 누구의 반려동물인지 모르는 동물이 길에 죽어 있는 것을 발견했다
- 쓰레기 구분 방법, 버리는 방법에 모르는 점이 있다
- 이사로 많은 쓰레기가 나왔다
- 쓰레기 버리는 법 레슨을 받고 싶다

타는 쓰레기

수집일 : 일주일에 2회

수집 장소 : 각 지역에서 쓰레기를 수거하는 지정된 장소



음식물 쓰레기

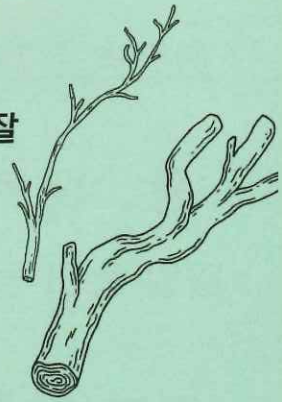
- 잔반
 - 다 쓴 찻잎
 - 채소, 고기, 생선 등의 먹을 수 없는 부분
 - 패각
 - 기름:
- 안 쓰는 천으로 기름을 닦는다
기름을 흡수시킨다

포인트
되도록이면
음식물 쓰레기는 버리기
전에 수분이 빠졌는지
확인하다

포인트
굵은 가지, 나무줄기는 "매립
쓰레기일" (㉔류) 때 버리다
쓰레기가 많을 때는 클린 센터에
반입하거나 폐기물 처리 업체에
처리를 의뢰하다

나뭇가지, 풀

- *나무를 잘랐을 때 굵기가 5cm보다
가는 나뭇가지는 길이 50cm 정도로 잘
라서 말린 다음 끈으로 묶는다
- * 풀은 흙을 털어낸다



더러워진 것, 냄새가
났던 것 등 재활용할 수
없는 쓰레기는
「타는 쓰레기」

재활용할 수 없는 종이

- 명함보다 작은 종이
- 휴지
- 사진
- 청소기의 종이팩
- 종이로 만들어진 접시 등
- 종이로 만들어진 음료 팩
- *안쪽이 은색인 것

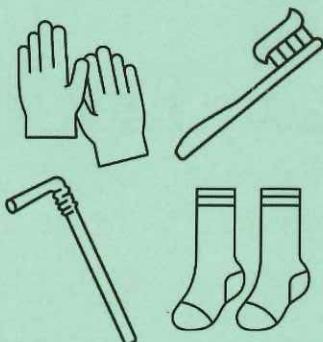


포인트

각종 종이는 재활용
재활용 가능한 '각종 종이'는
구분하여 "자원 쓰레기 회수의
날 파지 류" 때 버리다

더러워서 태워야 하는 것

- 양말
- 스타킹
- 바지, 속옷
- 모자
- 머리빗
- 칫솔
- 나무젓가락
- 타와시
- 화장실 솔
- 장갑
- 빨대
- 배수 봉투
- 기저귀, 생리용품
(대변은 화장실에 버린다)
- 면도기
(플라스틱으로 만들어진 것)
- 반려동물용 화장실 모래



플라스틱으로 만들어진 더러움이 잘 제거되지 않는 것

- 조미료가 들어있던 것
- 치약 등의 튜브



그 밖의 것

- 머리카락, 가발
- 크레용
- 박스 테이프
- 물감 튜브 (플라스틱으로 만들어진 것)
- 페인트 등(액상인 것)
*헝겂 등에 흡수시킨다
- 환풍기 필터 (팬으로 공기를 바꾸는 필터)
*플라스틱 테두리가 있는 것



'플라스틱 마크'가 있는 것

플라스틱으로 된 용기나 포장



붙어 있는 것



수집일 : 일주일에 1회

수집 장소 : 각 지역에서 쓰레기를 수거하는 지정된 장소

세제, 소스, 식용유 등의 병
요구르트나 푸딩 용기
약이 들어있던 시트
달걀 팩
페트병의 라벨, 캡



일록이 지워지지 않거나
없애기 어려운 쓰레기는
'타는 쓰레기'로 버린다

포인트

플라스틱 용기 포장은 재
활용을 위해 더러움을 제
거한 후 캡이나 뚜껑을
제거한 상태로 버린다

페트병 본체는 자원 회수의 날에 버린다

망, 네트 류

과일 등이 들어있던 플라스틱제 망 등

폴리비닐, 랩 류

-약 (가루약) 봉지 -랩
-과자 봉지 -비닐 봉지
-물건이 들어있던 봉지, 용기, 포장



절대 넣지 마

불이 붙을 수도 있는 것
-라이터, 스프레이 캔, 건전지
-충전건 전지, 버튼 건전, 전자 담배
상처를 낼 수도 있는 것
-전동칫솔 등
바늘 (주사기용, 링거용 등)

봉투가 알루미늄 코팅되어 있는(광택이 있는) 것도 버려진다



플라스틱 마크가 없는
것은 매립 쓰레기의 날에
"열원 이용 플라스틱 쓰레기
(㉓류)"의 날에 버린다

프라마크 안표!

플라스틱으로 만든 제품
(예: CD, 플라스틱체 소쿠리,
바구니, 도시락, 양동이,
장난감 등)은 "플라스틱 제품"
으로 구분됩니다

스티로폼 용기, 완충재

-편의점 등의 도시락 용기
-고기나 생선이 들어있던 트레이
-기포 완충 시트 (뽁뽁이 등)
-가전 등의 완충재

큰 것은 쪼개서 지정 봉투에 넣어 버린다

부적절한 것이 들어있지 않았는지 수작업으로 확인합니다. 그러므로 확인하는 사람
이 신속히 할 수 있게 봉투 안에 봉투를 넣어서 쓰레기를 압도록 협조 부탁드립니다.

자원 회수의 날

수집 일 : 한 달에 1회

수집 장소 : 자원 회수 지정된 장소



캔류

스틸 캔, 알루미늄 캔, 충전 등에 사용하는 코드

음료가 들어있던 캔류는 내용물을 버린 다음 잘 씻어서 버린다

- 전원 코드, 연장 코드 ※ 한 뭉치로 하다
- 작은 금속류 ※ 뚜껑이 있는 캔에 넣는다
- 캔으로 만들어진 용기 -스프레이 캔
- 음료 캔 -페인트 캔 -훈연제 캔 (벌레 퇴치용 캔)
- 차, 김, 기름이 들어있던 캔 -손목시계



플라스틱 병이나
플라스틱 마크가 쓰여
있는 것은 '플라스틱제
용기 포장'으로 버린다



페트병

병, 라벨에 PET라고 쓰여 있는 것

- 음료가 들어있던 것
- 주류
- 우유, 유음료
- 간장, 간장 가공품
- 알코올 발효 조미료
- 미림 조미료
- 식초, 조미식초
- 논오일 드레싱

병류

투명, 갈색, 기타 색으로 나누다

내용물은 내보내고 뚜껑을 열고 가볍게 헹군다

※라벨, 떼 수 없는 캡은 그대로 버린다

- 먹는 약병
- 주스, 맥주, 술 등의 병
- 식초, 기름, 간장 병
- 잼, 음식 병
- 인스턴트 커피병
- 영양 드링크제 병

화장품, 향수, 이발료,
바르는 약 등의 유리 용기는
'매립 쓰레기의 날 도자기,
유리, 고무로 된 것
(①류)'에 버린다



금속류

(주로 금속으로 만들어진 것)

- 냄비 - 주전자 - 프라이팬 - 칼 (칼 부분은 두꺼운 종이 등으로 감싼다)
- 가위 - 가스태이블 (*불박이 물건은 버릴 수 없다) - 전자레인지
- 토스터 (*코드는 떼어내서 '캔류'에 버린다) - 스패너 벤치
- 자전거 (*전동식 배터리는 판매점으로)
- 오토바이(*원동기 장치 자전거 등에 버릴 수 없다)



건전지, 라이터

(회수 용기에 넣다)



건전지, 라이터 (일회용 포함), 전자 담배, 체온계 (디지털식 이외)
*디지털식은 전지를 빼고 "매립 쓰레기의 날"(③류)에 버린다

파지류

(55x91mm보다 큰 종이)

다음 네 종류로 나누어 종류별로
지끈으로 묶어서 버린다

1. 신문지와 삽입 광고지
2. 골판지
3. 음료용 종이팩(안쪽이 하얀 것)
4. 기타 종이 (책, 잡지 *부록의 CD, DVD는 "매립 쓰레기일"(③류)에 버린다)



음료용 종이팩 버리는
방법 주의 :
씻어서 펼친 다음 잘 말려서
버린다. 비 오는 날에는
버리는 것을 삼가다.

재활용할 수 없는 종이 :

안쪽에 알루미늄이 발린 것이나 카본지, 감열지,
비닐 코트지 등 가공된 종이는 "타는 쓰레기"로 버린다

헌 원단류

의류, 타월, 몸에 걸치는 것 (*속옷은 타는 쓰레기 때 버린다)
단추류는 제거하지 말고, 끈이나 의류끼리 묶어서 버린다
기름 등으로 더러워진 것은 "타는 쓰레기"로 버린다
물에 젖으면 재활용할 수 없으므로 비오는 날에는 버리는 것을 삼간다



매립 쓰레기의 날

땅에 묻는 쓰레기, 태울 수 없고 재활용할 수 없는 쓰레기

수집 일 : 한 달에 1회

수집 장소 : 매립 쓰레기의 지정된 장소

접시, 유리, 고무로 된 것 등(①류)

- 장화 -전기 카펫 -거울
- 알루미늄으로 된 것
- LED 조명, 전구 -골프공
- 과자에 들어있는 방습제 (실리카겔)



포인트

깨진 접시나 유리를 버릴 때는 신문지 등으로 싸서 봉투에 넣는다. 봉투에 'キケン(위험)' 'われもの(깨진 물건)' 'ガラス(유리)' 등으로 주의사항을 쓰다.

주의:

스프링이 있는 매트리스는 철과 천으로 나눈다

플라스틱 제품, 가죽 제품, 표면이 플라스틱으로 덮인 가전제품 도 여기로 버린다

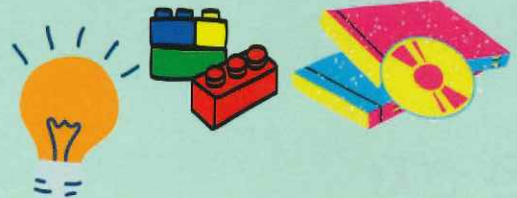
포인트

- 큰 것은 1m 이내의 크기로 묶는다
- 작은 것은 지정 봉투에 넣는다

열원 이용 플라스틱 쓰레기(③류)

- 장난감(플라스틱제) -CD플레이어
- 양동이 -CD 케이스 -조명 기구
- 드라이기 -선풍기 -구두
- 벨트 -가방 -지갑 -문방구
- 결속용 밴드(PP 밴드) -청소기

가전의 코드는 분리해서 '자원 회수의 날 캔류'로 버린다



소각 대형 쓰레기(②류)

- 나무로 만들어진 것, 가구
- 잘린 나무, 커다란 가지
- 타올 블랭킷, 담요
- 이불, 이불 커버
- 방석, 시트 -봉제 인형
- 용단, 카펫, 커튼



포인트

지정 봉투에 들어가지 않는 큰 것은 그대로 버린다. 전지는 빼다.

형광관

유해물이 들어있기 때문에 버릴 때는 깨지 않고 그대로 버린다

깨진 것→누마즈시 지정 봉투(지정된 쓰레기봉투)에 넣어서 '蛍光管(형광관)'이라고 쓴 다음 버린다



시에서는 취급할 수 없는 것

컴퓨터 (데스크톱 PC)

재활용 방법 :

택배를 통한 회수 리넷 재팬 www.renet.jp을 참고해 주십시오



가전 재활용품

에어컨, 텔레비전, 냉장고, 세탁기, 건조기

재활용 방법 :

자신이 사용하던 물건은 버리고 새로 장만할 때 구입하는 가게에 인수를 부탁한다



충전식 전지



니켈카드뮴 전지, 니켈 수소 전지, 리튬 이온 전지

재활용 방법 :

자세한 내용은 <https://www.jbrc.com>를 참고해 주십시오

포인트

충전식 전지나 버튼 전지는 안전을 위해 셀로판테이프 등을 붙이고 양쪽 끝을 커버하고 전기가 통하지 않게 한다

버튼 전지

SR (산화은 전지) , LR (알칼리 버튼 전지) , PR (공기 전지)

재활용 방법 :

- 판매점, 협력해 주는 근처 점포로 가져간다
- 자세한 내용은 <https://www.botankaishu.jp/m/top.php>를 참고해 주십시오
- 재활용할 수 없는 것은 「자원 회수의 날 건전지, 라이터」때 버린다



업무용물건

수집 운반업자 :

「누마즈시 일반폐기물 처리업 협회」 TEL:055-933-7829