

# ごみの出しかたブック

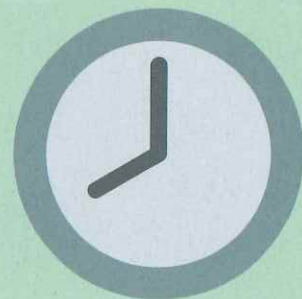
## 1.ごみをすてるまえにただしく わける わけかたのかんがえかたとじゅんばん

- ①-リサイクルできるように わける
- ②-プラマークのあるものを、  
いっしゅうかんに1回あつめている  
プラスチックでつくられた  
入れ物やつつむものに わける
- ③-もやすしかないものはもやすごみに わける
- ④-①～③にあてはまらないものは  
うめたてごみの日に出す



## 2. ごみはごみをあつめる日の 朝8:00までに出す

ごみをあつめる日は、しゃくしょがつくった  
1年かんのスケジュールをみる。




## 3. きまっている ばしょへ

ちいきできまっているごみをあつめる  
ばしょへ出す。

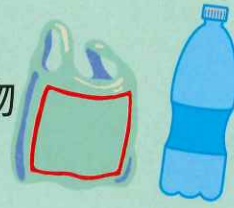
ちがうちいきのごみをあつめるばしょには  
すててはいけない。



# 「沼津市指定袋（ぬまづ市していぶくろ）」 で出すごみ

・もやすごみ 

・プラスチックで作られた入れ物やつつむ物



・うめ立てごみ

-やき物、ガラス、ゴムで作られた物（①るい）

-かたいプラスチックなどの「熱源利用（ねつけんりよう）

プラスチックごみ」（③るい）



「沼津市指定袋」は、ぬまづのスーパー・コンビニなどにある。  
また、スーパーなどからもらったふくろに  
「沼津市指定袋」と書かれているものは、ごみを出すのに使える。

しごとで出たごみは、このふくろでは **出せない**。

・どうろ、あきち、川などに  
ごみをすてると  
ルールいはんなので **ばつ** を受ける。



## クリーンセンター



**055-933-0711**

-クリーンセンターかんりか

-クリーンセンターしゅうしゅうか

ごみすてばでないところでごみがすてられているのを見つけた

-たすけがほしい人がいる家の大きいごみをすてたい

-みちにだれのペットかわからないどうぶつがしんでいるのを見つけた

-新しくごみをすてるところをつくりたい/かえたい/なくしたい

ごみのわけかた・すてかたでわからないところがある

-ひっこしでごみがたくさん出た

-ごみのすて方のレッスンをうけたい

-じぶんのごみをクリーンセンターにもちこみたい

# もやすごみ

あつめるひ：いっしゅうかんに 2回

ばしょ：ごみをあつめている決められたところ



## なまごみ

- 食べのこし
  - かいがら
  - やさい、にく、さかななどの  
たべられないぶぶん
  - つかいおわったおちゃのはっぱ
  - あぶら
- すてかた：いらぬのであぶらをとる、あぶらをすいとる。

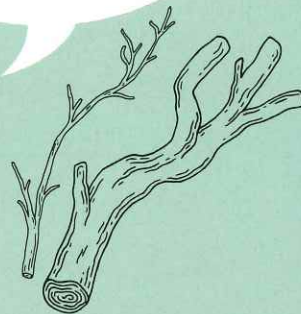
なまごみはなるべく水が  
少なくなるようにしてください！  
水をなくすためのごみぶくろの  
中のごみはすてるまえに  
水がなくなっているかチェック  
してください。



太い木はうめたてごみ(②るい)に  
出してください。ごみが多いときは  
クリーンセンターにもっていくか、  
すてることのできる/あつめてくれる  
かいしゃにたのんでください

## 木のえだ・くさ

- ※木をきったときに太さが、  
5cmよりちいさいきのえだは  
ながさ50cmくらいに  
きって、かれてからヒモで  
むすぶ
- ※くさは土をとる



よごれているもの、  
においのついているものなど  
リサイクルできないごみは  
「もやすごみ」です

## リサイクルできないかみ

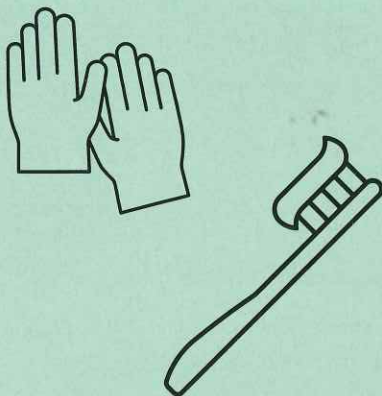
- 55×91mmよりちいさいかみ
  - しゃしん
  - ティッシュペーパー
  - そうじきのかみパック
  - かみでつくられたおさらなど
  - かみでつくられたのみもののパック
- ※なかがシルバーのもの



ざつがみはリサイクル  
リサイクルできる「ざつがみ」はわけて  
「しげんかいしゅうのひ こしるい」  
に出してください。

## きたないのでもやすしかないもの

- くつした
- ストッキング
- パンツ、したぎ
- ぼうし
- ヘアブラシ
- はブラシ
- たわし
- トイレブラシ
- てぶくろ
- みずきりぶくろ
- わりばし
- ストロー
- おむつ、せいりょうひん(うんちはトイレに流す)
- かみそり(プラスチックでつくられているもの)
- ペットようのトイレすな



## プラスチックでつくられたよごれ がとれにくいもの

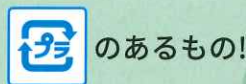
たとえば：りょうりにつかうざいりょうが入って  
いたもの/はみがきこなどのチューブ

## そのた

- かみのけ、かつら
- ガムテープ
- クレヨン
- えのぐのチューブ  
(プラスチックでつくられているもの)
- ペンキなど(えきじょうのもの)
- ※ぬのなどにしみこませる
- かんきせんフィルター(ファンでくうきを  
いれかえるフィルター)
- ※プラスチックのふちのもの



# プラスチックで できたいれもの やつつむもの



あつめる日：いっしゅうかんに1回

ばしょ：ごみをあつめている決められたところ

- ボトルやカップ
- せんざい、ソース、食べ物に使うあぶらなどのボトル
- ヨーグルト、プリンなどのカップ
- くすりの入っていたシート
- たまごのパック
- ペットボトルのラベル・キャップ



よごれがおちないものや  
おとすことがむずかしいものは  
「もやすごみ」に  
出してください。

Point:

プラスチックで作られた入れ物や  
つつむ物は、リサイクルしますので  
汚れを落としてから、キャップや  
ふたを外して出してください。

※ペットボトルは資源回収(しげんかいしゅう)の日にあつめます。

## あみ・ネットなど

くだものなどが入っていた  
プラスチックせいのあみなど



## ポリぶくろ・ラップなど

- 入れ物やつつむ物
- レジぶくろ
- くすり(こなぐすり)のぶくろ
- ビニールぶくろ-ラップ-お菓しのぶくろ

※ぶくろがキラキラしているものも出せます。

ぜったいに入れないでください

- 火がついてしまうかもしれないもの  
-ライター、スプレー缶、かんでんち、  
じゅうでん式でんち、ボタンでんち、でんシタバコ、  
でんどうはブラシなど
- ケガするかもしれないもの  
病気を治すために使って出たごみ  
-はり(ちゅうしゃき用・てんてき用など)



プラマークがないものは  
うめたてごみの日に  
「熱源利用(ねつげんりよう)  
プラスチックごみ(③るい)」  
に出してください。

プラマークが  
めじるし!

## はっほうスチロールの入れ物・ しょうげきから守るもの

- コンビニなどの弁当の入れ物
  - にくやさかなの入っていたトレイ
  - きほうかんしょうシート(プチプチなど)
  - かでんなどをしょうげきから守るもの
- ※大きいものは、わるなどしてしていぶくろに  
入れて出してください

プラスチックで作られた入れ物や  
つつむ物とプラスチックせいひんの  
ちがいは:  
プラスチックせいのざる、かご、  
おべんとうばこ、CD、バケツ、おも  
ちゃなどのかたいプラスチックは  
プラスチックせいひんになる。

※これらのダメなものはいっていないか手でかくにんしています。  
かくにんする人がすばやくできるようにぶくろの中に  
ぶくろを入れてごみを出さないようにしてください。

# しげんかいしゅうのひ

あつめる日：月に1回

ばしょ：しげんごみをあつめているところ



## かんるい

スチールかん、アルミかん、じゅうでんなどにつかうコードのみものがはいつていたかんるいはなかみをすててから きちんとあらってすてる

- じゅうでんするときにつかうコードるい ※まとめておく
- 小さなきんぞくるい ※ふたのあるかんにいれる
- かんでつくられたいれもの -スプレーかん -ペンキかん
- おちゃ、のり、あぶらがはいつていたかん -うでどけい
- むしたいじょうのかん -のみものがはいつていたかん



プラスチックボトル、  
たまごのパックにプラマークが  
かいてあるものは  
「プラスチックせいやうきほうそう」  
のときにだしてください。



## ペットボトル

ボトル、ラベルに PET とかいてあるもの

- みりん ちょうみりょう
- アルコール はっこう ちょうみりょう
- のみものがはいつていたもの
- りょうりょう ビネガー -さけるい
- ぎゅうにゅう、にゅういんりょう
- ノンオイルドレッシング

## びんるい

とうめい・ちゃいろ・そのほかのいろ にわかる

なかになにもいれない・キャップをとってあらう

※ラベル、とれないキャップはそのまますてる

- のむクスリのびん
- ジュース、ビール、おさけのびん
- ビネガー、あぶら、しょうゆのびん
- ジャム、たべもののびん
- インスタントコーヒーのびん
- えいようドリンクざいのびん

メイクにつかうもの  
こう水、ぬるクスリなどが  
入っていたガラスのうつわは  
「うめたてごみのひせともの・  
ガラス・ゴムでできたもの(①るい)」  
に出してください。



## きんぞくるい (主にきんぞくでできたもの)

なべ、やかん、フライパン、ほうちょう (はものぶぶんはあつがみなどでつつむ)、ハサミ、ガステーブル (※ビルトインのものは出せません)、でんしレンジ、トースター (※コードはきりはなして「かんるい」へ)、スパナペンチ、じてんしゃ

※でんどう式バッテリーは はんばいてんへ

※バイク (げんつき じてんしゃ) などを出せない



## かんでんち、ライター

(かいしゅう ようきに入れる)



かんでんち、ライター (つかいすて をふくむ)、でんしタバコ、たいおんけい (デジタルしき以外)

※デジタルしきはでんちをぬいてうめたてごみのひ (③るい) に出す。

## 古紙るい



(55×91mmよりおおきな紙)

次の4しゅるいに分けて、しゅるいごと紙ひもでたばねて出す。

1. しんぶん紙と折込チラシ
2. だんボール
3. いんりょう用紙パック (なかが白いもの)
4. その他の紙 (本、ざつ紙、ざっし)

※ふるくのCD、DVDは埋め立てごみの日 (③るい) に出す。)

いんりょう用紙パックの出しかたのちゅうい：  
洗ってひらいてから、よくかわかして出す。雨の日には出すのをひかえる。

リサイクルできない紙：なかにアルミがはってあるものや、カーボン紙、かねつ紙、ビニールコート紙などかこうしてある紙は「もやすごみ」に出す。

## 古布類

いるい、タオル、身につけるもの (※したぎはもやすごみへ) ボタンるいは外さずに、ひもやいるい同士でたばねて出す。



あぶらなどでよごれているものは「もやすごみ」の時に捨てる。

水にぬれるとリサイクルできないので 雨の日には出すのをひかえる。

# うめたてごみの日(土にうめるごみ・もやせない、リサイクルできないごみ)

あつめる日：月に1回

ばしょ：うめたてごみを あつめている 決められたところ

## おさら・ガラス・ゴムでできたものなど (①るい)

- かがみ -アルミでできたもの -ながぐつ
- ゴルフボール -電気を 使う カーペット
- LEDライト、でんきゅう
- おかしに入っている かんそうざい



point

われた お皿や ガラスを 出すときは  
紙(新聞紙)などで まとめてから  
ふくろに 入れて出す。

ちゅういするために ふくろに「キケン」  
「われもの」・「ガラス」などと  
書いてください。

## 熱源利用プラスチックごみ (③るい)

- おもちゃ (プラスチックせい)
- CD/CDケース -CDプレイヤー
- かばん -ベルト -くつ -さいふ
- バケツ -ぶんぼうぐ -ライト
- せんぷうき -そうじき -ドライヤー
- むすぶためのバンド (PPバンド)

かでんの コードはとって『しげんかいしゅう の ひ かんるい』  
に出してください

プラスチック・かわで できたもの  
ひょうめんが プラスチックで  
カバー されている かでんせいひんも  
ここに 出してください

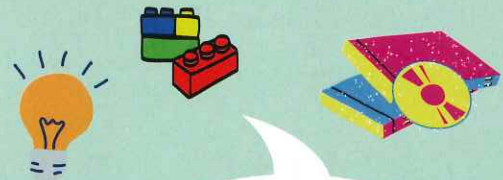
注意:  
スプリングありの マットレスは  
てつと めのに 分ける

Point:

大きなものは1m以内の 大きさに  
してしぼってください。  
小さなものは していぶくろに  
入れてください。

## しょうきゃくそだいごみ (②るい)

- 木でできたもの、かぐ
- 切った木や 大きな枝
- タオルケット -もうふ
- ふとん、ふとんカバー
- ざぶとん、シーツ -ぬいぐるみ
- じゅうたん、カーペット、カーテン



Point:

出しかたのちゅうい  
していぶくろよりも  
大きいものは、  
そのまま 出してください。  
でんちを はずしてから  
出してください。

## けいこうかん

きけんなものが入っているので、出す時に

わからないでそのまま 出してください

われたもの→沼津市指定袋(決められたごみぶくろ)に  
入れて「蛍光管(けいこうかん)」と書いてから出す



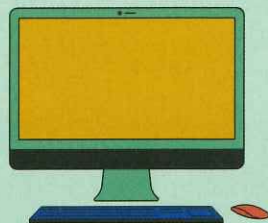
# 市ではあつかえないもの

## パソコン（デスクトップ）

リサイクルのしかた：

たぐはいびんによるかいしゅう「リネットジャパン」

[www.renet.jp](http://www.renet.jp)を見る

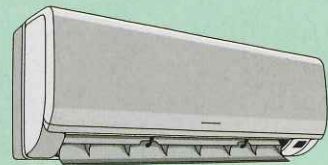
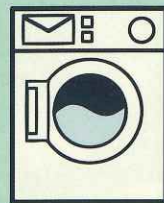


## かでんリサイクルひん

エアコン、テレビ、れいぞうこ、せんたくき、ふくなどをかわかすきかいなど

リサイクルのしかた：

じぶんのつかっていたものをすてて、あたらしいものを  
かった時、あたらしいものをかうところに  
うけとってもらえるようにおねがいする

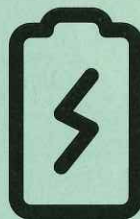


## じゅうでんしきでんち

ニカドでんち、ニッケルすいそでんち、リチウムイオンでんち

リサイクルのしかた：

くわしくは <https://www.jbrc.com> を見る



じゅうでんしきでんちや  
ボタンでんちは、あんぜんの  
ためセロハンテープなどを  
はってりょうほうの  
はじをカバーしてでんきが  
とおらないようにする

## ボタンでんち

SR（さんかぎんでんち）、LR（アルカリボタンでんち）、PR（くうきでんち）

リサイクルのしかた：

・はんばいてんや近くのきょうりよくしてくれるおみせに  
持っていく

・くわしくは <https://www.botankaishu.jp/m/top.php> を見る

・リサイクルできないものは

「しげんかいしゅうのひかんでんち、ライター」に出す



## ぎょうむよう（かいしゃがしごとで使う）のもの

しゅうしゅううんぱんぎょうしゃ（あつめてはこんでくれる人たち）：

「ぬまづいっぱんはいきぶつしよりぎょうきょうかい」 TEL:055-933-7829