

# 垃圾分类指导手册

Chinese  
&  
Korean

## 1. 在投放垃圾前，先将其分类整齐。

进行垃圾分类的方法和顺序

- ① 尽可能的便于回收再利用
- ② 把带有塑料回收标致的垃圾分类为塑料制品
- ③ 把只能进行燃烧处理的垃圾扔到可燃物垃圾场所
- ④ 不符合①-③的条件的垃圾请在填埋垃圾日拿出来



## 2. 垃圾需要在指定日数的8点为止扔掉

为了知道扔垃圾的指定日数，请确认垃圾的年间收集计划表



## 3. 把垃圾扔到指定场所

把垃圾扔到当地区的制定场所

不要把垃圾扔到别的地区的指定场所。

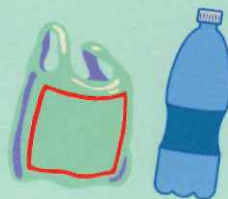


# 关于垃圾袋

- 可燃物垃圾



- 塑料垃圾



- 填埋垃圾

- 瓷器、玻璃、塑胶制品 (①类)

- 利用热源的塑料垃圾 (③类)



「沼津市指定袋」在沼津的超市和便利店售卖。从超市得到的带有「沼津市指定袋」标记的袋子也同样可以被使用。

**不可以使用这类垃圾袋扔事业型垃圾。**

- 在道路、空地、川等场所丢弃垃圾将违法并且受罚金。



## 清洁中心



055-933-0711

- 洁净中心行政部

- 清洁中心收集部

- 发现非法丢弃的垃圾

- 为老年人和残疾人家庭收集过大的垃圾

- 道路上的动物尸体回收

- 建造、改变、停止、收集垃圾的地方和关于非法废物

- 当你不知道的分类垃圾的方法

- 把个人废物带到清洁中心去

- 举行与垃圾有关的讲座

- 当搬家而产生大量的垃圾时



# 可燃物垃圾



收集日数：一周两次

扔垃圾的场所：沼津市指定袋



## 生活垃圾

- 饮食调理时出来的垃圾
- 用完的茶叶
- 吃剩下的垃圾
- 贝壳类的垃圾
- 天妇罗油

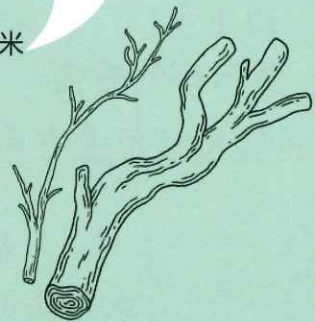
扔此垃圾的方法：把天妇罗油渗进或凝固进布类。

**观点**  
严密排泄食物残渣! : 大约60%的可燃垃圾是水。在扔掉之前, 将排水袋中的废物排干净。

**观点**  
如果树的直径超过5厘米, 请将其切成碎片, 并在“填埋垃圾日焚烧过大的垃圾(第2类)”中处理。如果数量过多, 请直接送到清洁厂(清洁中心)或请废物处理承包商处理。

## 枝叶以及草叶类

- ※将直径小于5厘米的树枝剪到50厘米左右, 打上枯枝, 用绳子捆起来。
- ※除草要占用土壤, 所以不要一次大量投放



不适合回收的物品, 如上述物品、脏污或发臭的物品, 属于可燃垃圾。

### 观点

回收杂纸: 可回收的“杂纸”应分离出来, 放在“资源收集日-旧纸”中

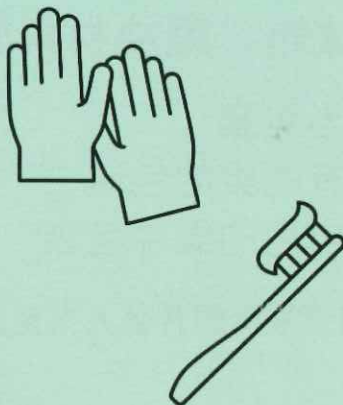
## 不可回收的纸类

- 小于55×91厘米的纸
- 照片
- 卫生纸
- 吸尘器的附带纸类垃圾
- 纸类餐具
- 饮料用紙
- ※内侧是银色的垃圾不可回收



## 需要卫生处理的垃圾

- 袜子
- 丝袜
- 裤子/内衣
- 帽子
- 发刷
- 牙刷
- 清扫器
- 马桶刷
- 手套
- 排水袋
- 一次性筷子
- 吸管
- 尿布、卫生用品
- 塑料制的剃须刀
- 宠物用的厕所沙



## 由塑料制成, 难以清洗

被污染的塑料制品  
例子: 调味料/牙膏管

## 其他垃圾

- 头发, 假发
- 胶带
- 蜡笔
- 油漆管
- 液体涂料 ※需要渗入布类
- 排气扇的塑料过滤器





# 塑料纸容器以及包装

收集日数：一周一次

收集场所：指定的收集场所

扔垃圾的方法：沼津市指定袋



带有塑料标记的废物



如果污渍无法去除或难以去除，请将其丢弃在“待回收的垃圾”中。

- 杯子以及瓶子
- 肥皂、酱类
- 食用油的瓶子
- 酸奶、布丁的杯子
- 含有药剂的包装
- 鸡蛋盒
- 塑料杯的瓶盖



观点  
塑料容器和物品需要被回收，所以在处理前要清除污物和盖子

※塑料杯将会在资源回收的日被收集

网类.

- 水果类的塑料网等



以下的垃圾不可以被扔掉

易燃品 - 打火机、喷雾罐、干电池、充电式干电池、扣式电池、电子烟、电动牙刷等

可能造成伤害的垃圾 - 剃刀、刀类等

医疗废弃物 - 针类（注射器用・点滴用等）

## 塑料袋以及保鲜膜

- 带有物品的袋子，包装
- 塑料袋
- 药袋
- 保鲜膜
- 零食包装

※我们也可以收集那些有铝涂层（闪亮）的袋子。



将没有塑料标志的垃圾放入“垃圾填埋场/热能利用垃圾日（第③类）”。

请检查“塑料”的标记!

观点  
塑料筐箩、篮子、饭盒、CD、水桶、玩具等都是塑料产品

## 泡沫箱，缓冲材料类

- 便当包装
- 含有肉类的包装
- 家电用的缓冲包装

※大型的包装需要被拆卸并装入指定的袋子。

※为了方便检查，请认真确认有没有混入以上的异物，并不要套两个袋。



# 回收再利用的日子

收集日数：一月一次

收集场所：收集资源垃圾的场所



## Cans

钢管、铝罐等。充电线等也要放在罐类的垃圾袋里。



-含有饮料的罐需要被干净洗刷。

-充电线类※需要被正在一起

小型金属类 ※ 扔在带盖的罐子里

-罐类包装

-喷雾罐

-油漆罐

-带有茶，油的罐子

-手表

-杀虫剂

-饮料罐

塑料瓶和标有塑料标志的鸡蛋盒应作为"塑料容器和包装"进行处理。



## 塑料瓶

- 带有PET标志的非油性调味料的容器
- 米林类调料
- 酒精发酵调料
- 饮料瓶
- 料理醋
- 牛奶瓶
- 酒类

## 瓶类

分为三种类型：无色、棕色和其他。

取出内容物，去掉盖子，轻轻冲洗。

※ 请将标签和不可拆卸的盖子原封不动地拿出来。

- 药瓶
- 饮料以及酒瓶
- 油，醋，酱油瓶
- 果酱瓶
- 速溶咖啡的瓶子
- 营养饮料的瓶子

里面的东西不能食用或饮用的瓶子：化妆品、香水、软膏等的玻璃容器应在"垃圾填埋场废物日--沉淀、玻璃和橡胶制品(类别1)"下处理。





## 金属类（以金属为主的垃圾）

锅,水壶,水壶,菜刀※用硬纸板或类似的东西包住刀片部分。

剪刀,燃气,※不可扔内置物品。

微波炉,烤面包机※电线需要被切断,并放入罐子中。

扳手,钳子,自行车※对于电瓶,去找经销商。

※摩托车(轻便摩托车)等不可以被扔。



## 干电池、打火机类

### (需要被扔进回收容器里)

-干电池

-打火机※包括一次性用品

-电子烟

-体温计(非数字)※对于数码产品,请取出电池并将其放入垃圾填埋场(第三类)。



## 旧纸类

### (大于55×91mm的纸张)

大于名片的纸张应在废纸类别中处理。

请将它们分成以下四种类型,并将每种类型用纸绳捆绑后处理。

-报纸和插刊

-纸箱

-饮料纸包装※里面需要是白色

-其他的纸类(书籍、杂项报纸和杂志※附录CD和DVD应在垃圾填埋场废物日处理(第三类))。

不可回收的纸张:内部粘有铝的纸张、碳纸、热敏纸、乙烯涂层纸和其他加工过的纸张应作为"可燃垃圾"来处理。



放置饮料纸包的注意事项:饮料纸包应洗净、打开,然后充分晾干后再放出。另外,不要在雨天摆放饮料纸包。

## 布类

-服装

-手巾

-身穿的东西※内衣要扔在可燃垃圾中。

不要解开纽扣,而是用绳子或其他衣物把衣服捆在一起,然后处理掉。被油或其他污染物弄脏的物品应在"可燃废物"中处理。另外,不要在雨中处理物品,因为如果湿了就不能回收。





# 埋藏垃圾

收集日数：一月一次

收集场所：指定场所

## 盘子·玻璃·塑胶制品 (第1类)



- 盘子
- 玻璃 (盘子、镜子)
- 铝制品
- 橡胶靴
- 干燥剂

把破碎的杯子或陶器带走的方法  
在供应破损物品时  
放置碎盘子和玻璃时,先用纸  
(报纸)把它们放在一起,然后  
再装进袋子里。在袋子上写上  
「危险」,「玻璃」等、以提醒  
别人。

由塑料或皮革制成的物品。表面有塑料覆盖的  
电器也应在此方法扔掉。

注意:  
带弹簧的床垫分为钢制  
和织物。

观点: 大件物品应捆绑起  
来,并将尺寸缩小到不超过  
1米。较小的物品应放在指  
定的袋子里。

## 用热的塑料废弃物 (第三类)

- 玩具(塑料) - 文具
- 光盘和包装盒 - 烘干机
- CD机 - 电风扇
- 吸尘器 - 鞋子
- 带子 - 袋子
- 钱包 - 灯具 - 结合带(PP带) 对于商业用  
途, 请向工业废物承包商申请处理。

请断开家用电器的电线,并在 "资源收集日--罐头类"将其扔掉。

## 需要焚烧的大件垃圾

- 被褥、被褥套、垫子和床单
- 地毯、地毯和窗帘
- 木制品、家具
- 毛巾毯
- 绒毛玩具
- 厚重的树枝和树干



关于如何处理大型废物的说明  
如果电器太大,无法装入指  
定的袋子,请按原样放出,并  
取出电池。



## 荧光管

因含有危险物质,必须妥善处理。

在处理它们时,请不要将它们打碎,按原样处理。对于破  
损的,把它们放在一个指定的袋子里,并在袋子上写上 "荧  
光管"。



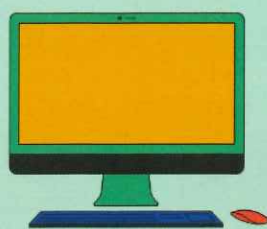
# 不能由城市处理的垃圾

## 电脑（台式）

如何回收利用：

请查阅 "ReNet Japan"

[www.renet.jp](http://www.renet.jp) 通过快递服务收集

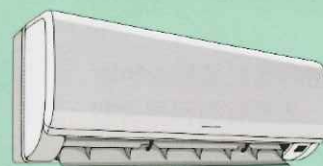


## 家用电器

空调、电器、冰箱、冷藏柜、洗衣台

如何回收利用：

在更换的情况下，要求  
购买新产品的地方（经  
销商）将其收回。



## 充电电池

镍镉电池、镍氢电池、锂离子电池

如何回收利用：

请查阅<https://www.jbrc.com>，了解  
其他细节。



为了安全起见，充电电  
池和纽扣电池应该用玻  
璃纸胶带或类似材料覆  
盖，以防止电流通过。

## 纽扣电池

SR（氧化银电池），LR（碱性扣式电池），PR（空气电池）

如何回收利用：

请把它们带到当地的商店、经销商

• 请查阅<https://www.botankaishu.jp/m/top.php>，了解其他细节。

• 不符合收集条件的物品应在 "资源  
收集日：电池和打火机" 时投放。



## 对于企业垃圾

收集和运输公司：

沼津市一般廃棄物処理業協会 TEL:055-933-7829

