



プラスチック製容器包装

せいよう き ほう ほう ほう ほう ほう ほう ほう ほう

容器包装とは、商品を購入したり、商品を取り出したりすると不要になる『容器』や『包装』のことをいいます。この容器包装のうち、プラスチック、ビニール、発泡スチロールなどを『プラスチック製容器包装』と呼びます。



POINT

容器包装と製品のちがい

プラスチック製のざる、かご、弁当箱、CD、バケツ、おもちゃなどは容器包装ではなくプラスチック製品になります。『埋め立てごみの日 熱源利用プラスチックごみ(③類)』(14ページ参照)に出してください。

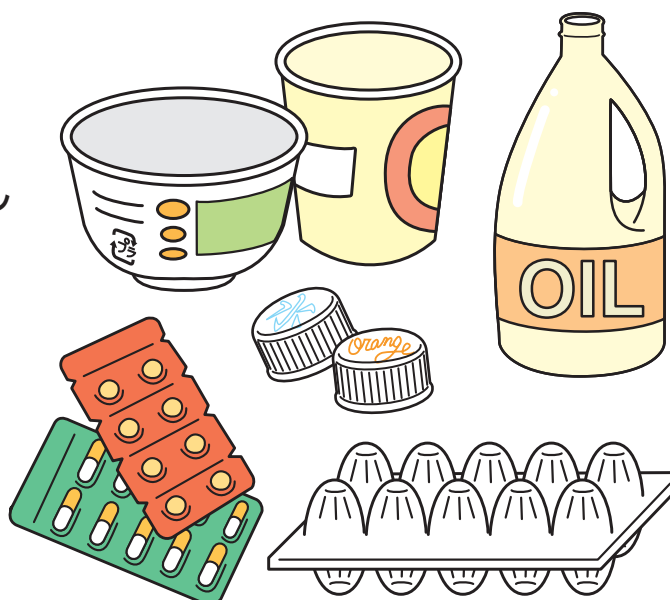
POINT

汚れが落ちないときは…

プラスチック製容器包装は、リサイクルしますので汚れを落としてから、キャップやふたを外した状態で出してください。汚れが落ちない物や落とすことが困難な物は『燃やすごみ』(5ページ参照)に出してください。

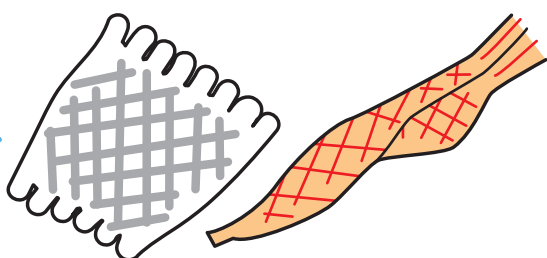
ボトル・カップ類

- 洗剤、ソース、食用油などのボトル
- ヨーグルト、プリンなどのカップ
- 卵のパック
- 錠剤(薬)のっていたシート
- ペットボトルのラベル、キャップ
※ペットボトルの本体は資源回収の日に出してください



あみ・ネット類

果物などが入っていたプラスチック製の網状のもの



しゅう かい 週1回

まいしゅう 毎週

よう び 曜日

朝8時まで 集積場所



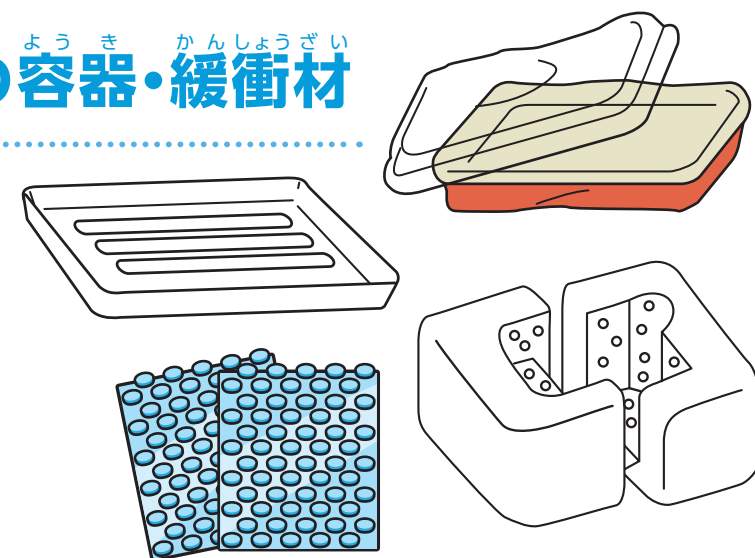
ポリ袋・ラップ類

- 品物の入っていた袋、包装
- 薬(粉薬)の袋
- レジ袋 ● ビニール袋 ● ラップ
- お菓子の袋
※袋がアルミコーティングしてある(光沢のある)ものも出せませす



発泡スチロールの容器・緩衝材

- コンビニなどの弁当容器
- 肉や魚の入っていたトレイ
- 気泡緩衝シート(プチプチなど)
- 家電などの緩衝材
※大きいものは、割るなどして指定袋に入れて出してください



絶対に入れないでください!

- 発火の恐れがあるもの…ライター、スプレー缶、乾電池、充電式電池、ボタン電池、電子タバコ、電動歯ブラシ
- ケガの恐れがあるもの…かみそり、刃物
- 医療系廃棄物…針類(注射器用・点滴用等)

※これらの異物が混入していないか手作業で確認しています。見落としを防ぐため袋を二重にして排出しないようにご協力をお願いいたします。