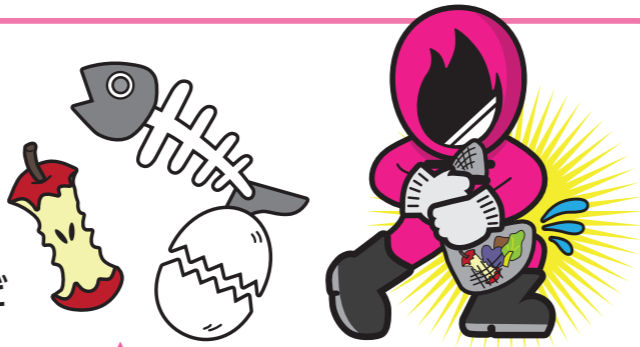


燃やすごみ

生ごみ

- 調理くず
- 茶がら
- 食べ残し
- 貝殻
- 天ぷら油 ※家庭から出たもの など



POINT 天ぷら油の捨て方

天ぷら油は布にしみ込ませるか、固めてください。また、市内の十数か所で回収しています。回収された油は飼料やインク原料、塗料、軽油の代わりになるバイオディーゼル燃料等にリサイクルされます。

▶ 詳しくは20ページをご覧ください

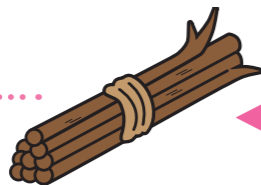
POINT 生ごみはギュッと水きり!

燃やすごみの約6割が水分です。水切り袋のごみは、捨てる前に水をよく切りましょう。また、においの軽減にもなる、生ごみ処理容器で、減量・堆肥化に挑戦してみてください。

▶ 詳しくは23ページをご覧ください

木の枝・草

- 木の枝、草 など
- ※木の直径が5cm未満の木の枝は50cm位に切り、枯らしてからひもで束ねる
- ※草は土を取り、一度に大量に出さないで下さい。



POINT 太い枝や木の幹は埋め立てごみ(②類)

木の直径が5cm以上のものは30cm四方以下に切り、「埋め立てごみの日 焼却粗大ごみ(②類)」に出してください。多量の場合は、直接清掃プラント(クリーンセンター)に持ち込むか、廃棄物処理業者(17ページ参照)に処理を依頼してください。

汚れたプラスチック製容器包装

- リサイクルできないプラスチック製容器包装
- 【例】調味料や歯磨き粉などのチューブ



ハサミで切ると最後まで使いきれぬにや

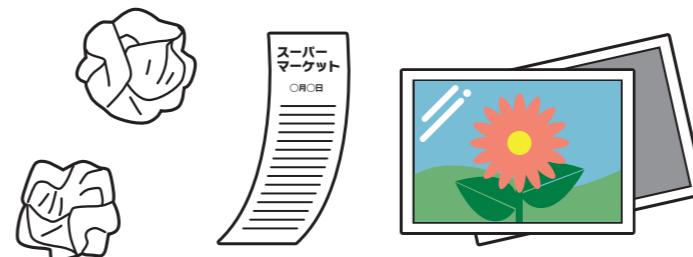
週2回 毎週 曜日

朝8時まで 集積場所



紙くず(リサイクルできない紙)

- 名刺より小さな紙きれ
- 写真
- ティッシュペーパー
- 掃除機の紙パック
- 紙食器
- 飲料用紙パック ※内側が銀色のもの など



POINT

雑がみはリサイクル

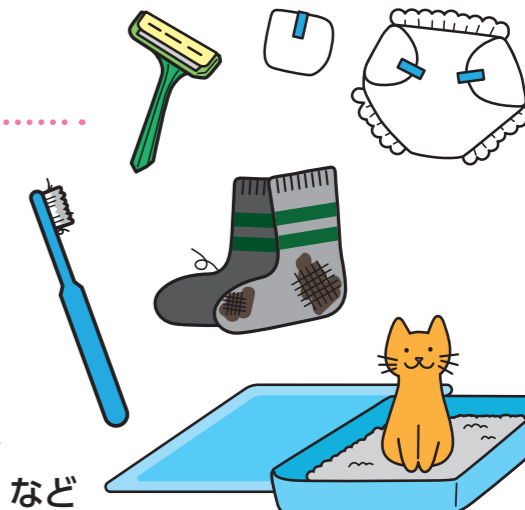
リサイクルできる「雑がみ」は、分別して「資源回収の日 古紙類」(12ページ参照)に出してください。左記の紙や、汚れているもの、匂いのついているものなど、リサイクルに適さないものは燃やすごみです。

▶ 雑がみ判別図鑑は24ページをご覧ください



衛生処理が必要なもの

- くつ下
- ストッキング
- パンツ・下着
- 帽子
- ヘアブラシ
- 歯ブラシ
- たわし
- トイレブラシ
- 手袋
- わりばし
- ストロー
- マスク
- 水切り袋
- おむつ・生理用品 ※汚物は取り除く
- カミソリ(プラスチック製)
- ペット用トイレ砂 など



その他

- 髪の毛・かつら
- ガムテープ
- クレヨン
- 絵の具のチューブ(プラスチック製)
- 塗料(液状) ※布などにしみ込ませる
- 換気扇フィルター(プラ枠) など

