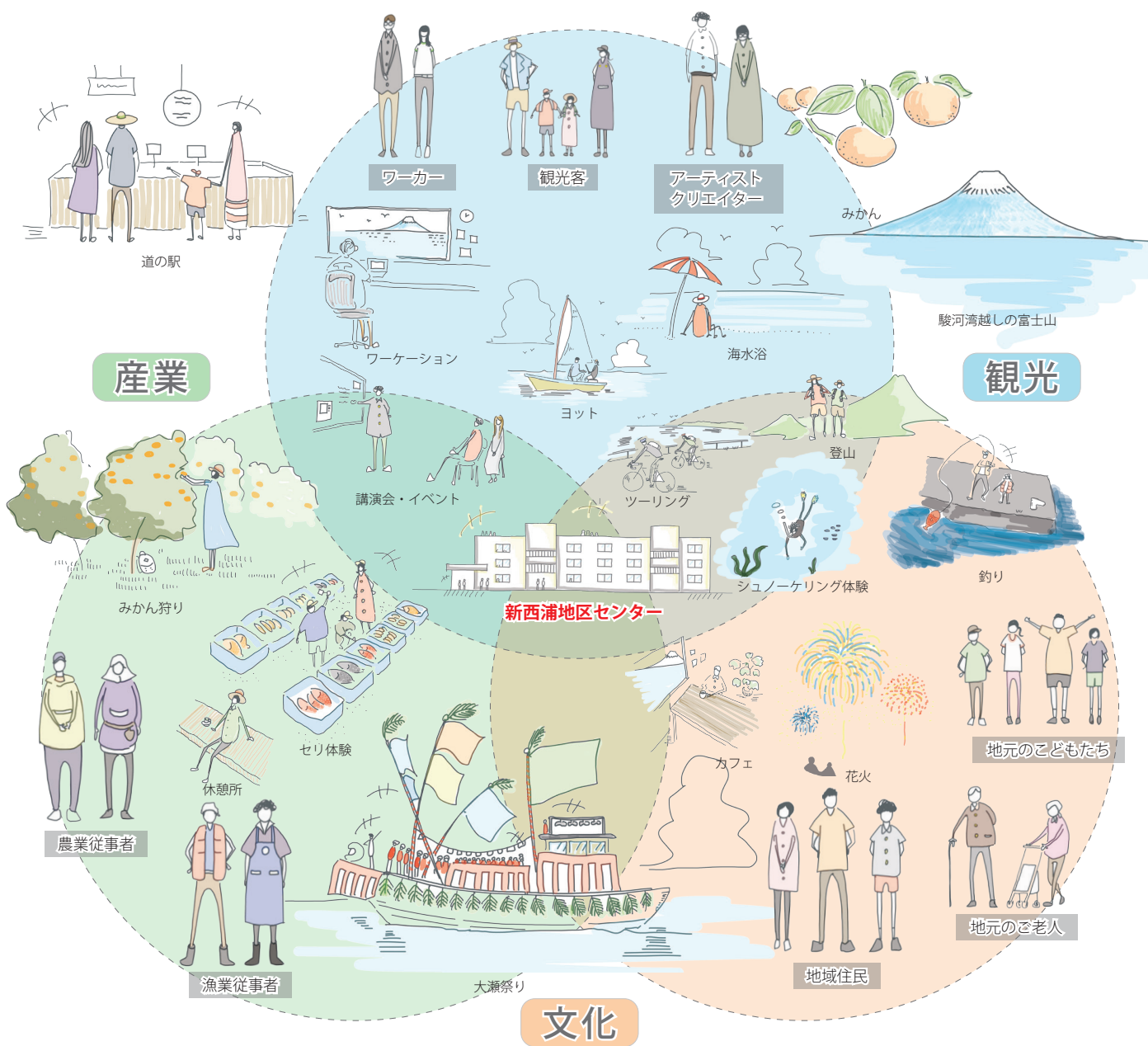


新西浦地区センター基本計画

令和5年2月

沼津市



西浦の地域資源と新地区センターの関係

はじめに

第1章 概要

1-1. 施設概要

第2章 設計方針

2-1. 施設コンセプト

2-2. イメージパース

第3章 配置計画

3-1. ゾーニング計画

3-2. 車両動線計画

3-3. プールの活用

第4章 平面計画

4-1. ゾーニング・動線計画

4-2. 1階：常備消防・消防団フロア

4-3. 2階：地区センターフロア

4-4. 3階：地域活動フロア

4-5. R階：地域活動フロア

第5章 造成計画

5-1. 西側敷地内通路の一部拡幅に係る検討

5-2. かけ条例適合及び擁壁再整備に係る検討

5-3. 南側アクセス道路に係る検討

第6章 その他

6-1. 建設委員会

6-2. 模型写真

6-3. 移転整備スケジュール

6-4. 平面図

はじめに

現西浦地区センター（沼津市西浦立保 22 番地の 1）は津波浸水想定区域内にあり、令和 3 年 3 月に策定した沼津市個別施設計画にて移転する方針が定められたことから、旧西浦小学校跡地（沼津市西浦平沢 255 番地の 2）へ移転することとしています。

移転に当たっては、旧西浦小学校校舎を改修し、新西浦地区センター等として活用する方針ですが、同候補地へは、新西浦地区センターのほか、市民窓口事務所、常備消防庁舎、消防団詰所等、複数施設の併設（合築）を予定しております。

本基本計画は、西浦地区センター建設委員会の意見等を踏まえ、地域コミュニティの活性化、地域振興などを念頭に置いた旧校舎内外の機能及び配置、新西浦地区センター及び併設施設それぞれの駐車スペースの確保及び動線設定、敷地内通路の一部拡幅並びに南側及び西側がけに係る擁壁の再整備等を含む敷地全体の機能的な配置及び活用計画の検討を行い、まとめたものです。

検討を進める中、辿り着いたコンセプトは、「みんなのもう 1 つの家」。地域の方たちの使いやすさや居心地のよさを追求し、みんなが訪れたい場所にしたいと考えました。

新西浦地区センターが、コミュニティ、防災、文化の地域拠点として、皆様に喜ばれる施設となりますよう、今後も、市と、地元組織である西浦地区センター建設委員会をはじめとした地域の皆様とで、一丸となって検討を進めてまいります。

ぜひ、地域の皆様にも本基本計画をご一読いただき、ご意見・ご感想をお寄せいただけますと幸いです。

1-1. 施設概要

	現 施 設	新 施 設
名称	西浦地区センター	(仮称) 新西浦地区センター
所在地	沼津市西浦立保 22 番地 1	沼津市西浦平沢 255 番地 2 ((旧) 沼津市立西浦小学校)
設置年度	平成 2 年度	昭和 46 年度
建築年度	平成元年度	校舎：昭和 46 ～ 50 年度 屋内運動場：昭和 51 年度
耐震補強年度	-	校舎：平成 19 ～ 20 年度 屋内運動場：平成 21 年度
敷地面積	7,756 m ²	11,608 m ²
延床面積	1,690 m ² (沼津南消防署西浦出張所等含む)	3,632 m ² (校舎・屋内運動場)
構造	鉄筋コンクリート造 3 階建	校舎：鉄筋コンクリート造 3 階建 屋内運動場：鉄骨造
用途地域	市街化調整区域	市街化調整区域
海拔	2m	18.2m
併設 (予定) 施設	<ul style="list-style-type: none"> ・ 西浦地区センター ・ 西浦市民窓口事務所 ・ 西浦コミュニティ防災センター ・ 常備消防庁舎 	<ul style="list-style-type: none"> ・ 西浦地区センター ・ 西浦市民窓口事務所 ・ 西浦コミュニティ防災センター ・ 常備消防庁舎 ・ 沼津市消防団 第 17 分団詰所